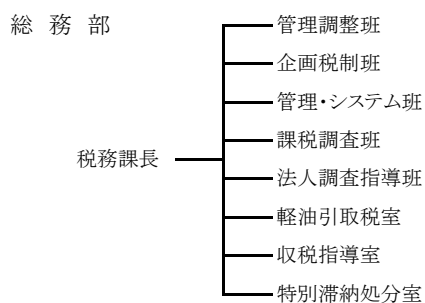


# 1. 税務機関組織図

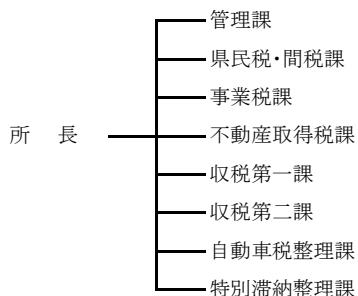
(令和2年11月1日現在)

## (1) 本庁

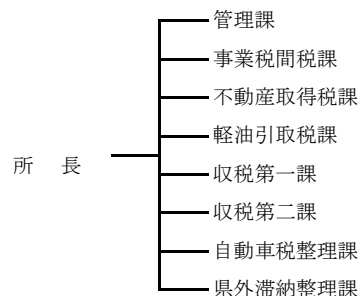


## (2) 出先機関

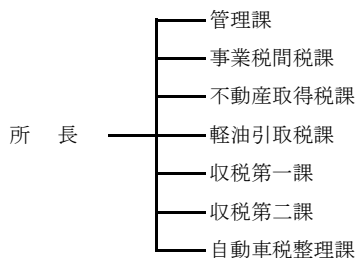
### ① 中央県税事務所



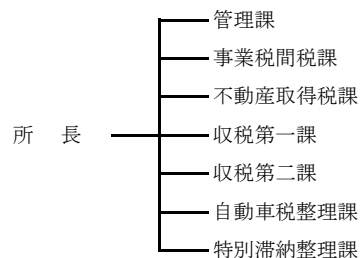
### ④ 松戸県税事務所



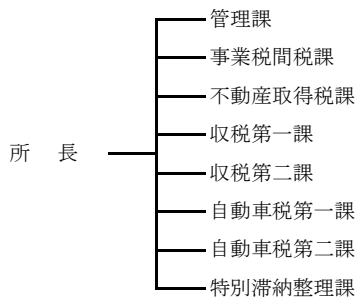
### ② 千葉西県税事務所



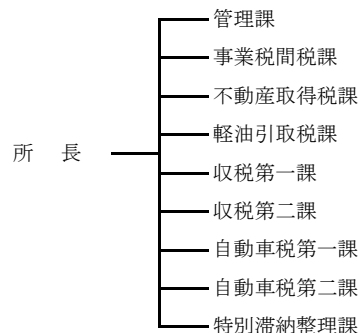
### ⑤ 柏県税事務所



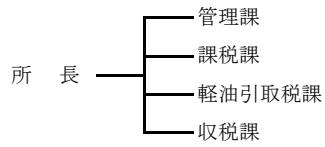
### ③ 船橋県税事務所



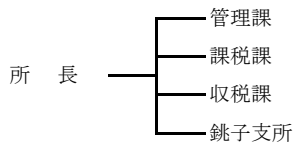
### ⑥ 佐倉県税事務所



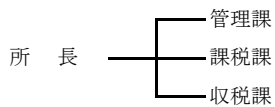
⑦香取県税事務所



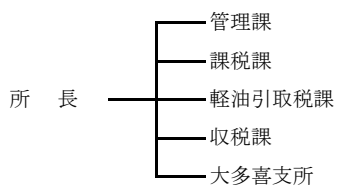
⑧旭県税事務所



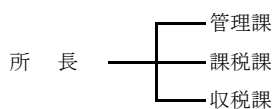
⑨東金県税事務所



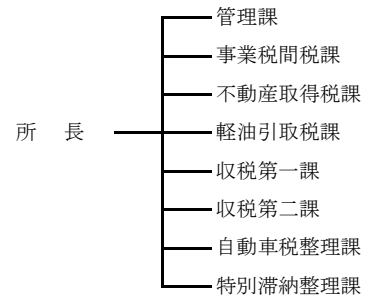
⑩茂原県税事務所



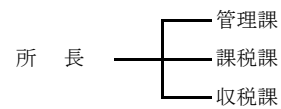
⑪館山県税事務所



⑫木更津県税事務所



⑬市原県税事務所



⑭自動車税事務所

