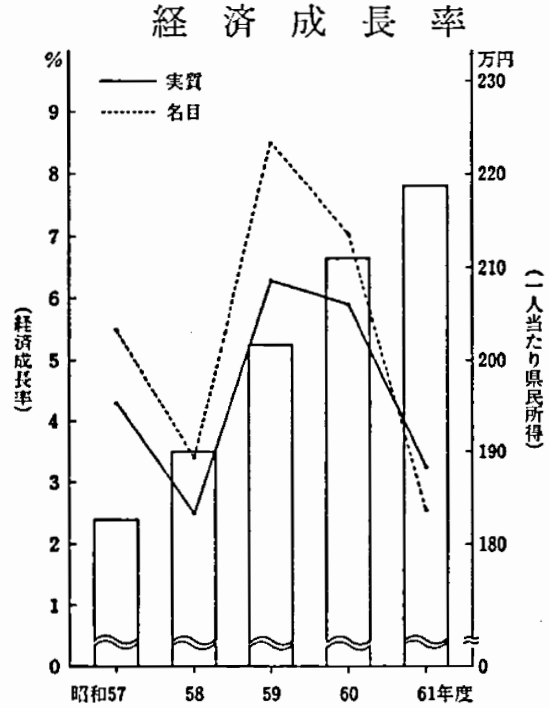


114. 県民所得

昭和61年度の本県経済の規模（県内総生産）は名目11兆1,183億円，実質10兆2,154億円（昭和55暦年基準）となり，経済成長率はそれぞれ2.6%（対前年度比4.5ポイント減），3.2%（同2.7ポイント減）と低い伸びとなった。

また，県民分配所得は，総額で11兆4,201億円となり，前年度に比べ，額にして6,027億円，率にして5.6%増となり，伸び率は前年度を0.1ポイント下回った。

この結果，総額を県人口で除した1人当たり県民所得は218万9千円となり，前年度に比べ4.2%増となった。



(1) 県内総生産

(単位 億円)

区 分	昭 和 60 年 度			昭 和 61 年 度		
	実 数	増加率	構成比	実 数	増加率	構成比
県 内 総 生 産	10 832.1	7.1	100.0	11 118.3	2.6	100.0
農 業	10 112.7	7.3	93.4	10 334.3	2.2	92.9
農 林 水 産	287.8	△ 0.2	2.7	296.4	3.0	2.7
水 産	6.3	△ 20.0	0.1	5.1	△ 18.5	0.0
造 設	35.4	△ 8.8	0.3	34.2	△ 3.4	0.3
製 造	46.7	12.4	0.4	49.9	6.9	0.4
建 設	3 088.0	11.0	28.5	2 965.4	△ 4.0	26.7
電 気・ガ ス	830.2	7.7	7.7	919.6	10.8	8.3
水 道	743.6	7.8	6.9	745.8	0.3	6.7
卸 売・小 売	1 278.3	△ 7.3	11.8	1 264.3	△ 1.1	11.4
金 融・保 険	415.2	13.3	3.8	427.4	2.9	3.8
不 動 産	1 251.8	4.7	11.6	1 319.5	5.4	11.9
運 輸・通 信	799.6	4.4	7.4	827.4	3.5	7.4
サ ー ビ ス	1 329.8	12.1	12.3	1 479.2	11.2	13.3
政 府 サ ー ビ ス	848.9	4.8	7.8	902.4	6.3	8.1
電 気・ガ ス	33.9	9.1	0.3	37.2	9.9	0.3
サ ー ビ ス	423.0	5.6	3.9	445.5	5.3	4.0
公 務	392.0	3.7	3.6	419.7	7.1	3.8
対 家 計 民 間 非 営 利	180.3	9.6	1.7	196.2	8.8	1.8
サ ー ビ ス 生 産 者	180.3	9.6	1.7	196.2	8.8	1.8
サ ー ビ ス 業	180.3	9.6	1.7	196.2	8.8	1.8
(控 除) 帰 属 利 子	309.8	10.4	2.9	314.5	1.5	2.8

資料 統計課「昭和61年度県民所得統計」