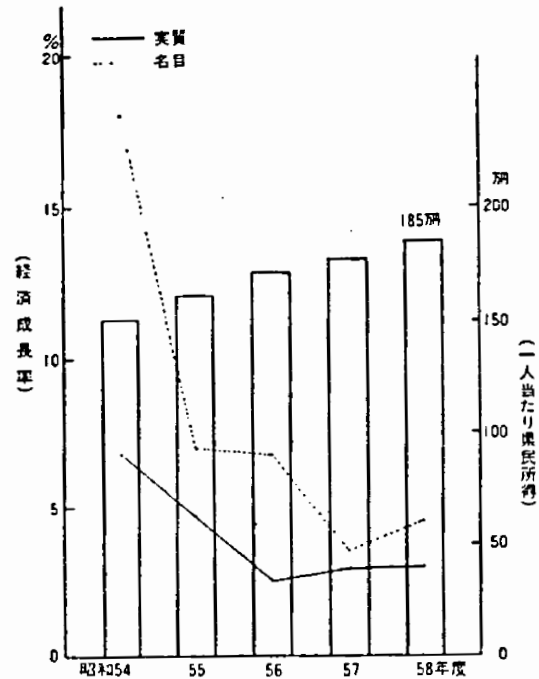


# 105. 県民所得

## 経済成長率

昭和58年度の県内総支出は、名目で9兆370億円、実質では6兆7,531億円であった。この結果、経済成長率は名目で4.6%、実質で3.0%の増加となり、前年度に比べ名目では1.2ポイント、実質では0.1ポイント上回った。

また、県民分配所得は総額で9兆2,614億円、前年度と比べ額にして5,028億円、率にして5.7%増となり、伸び率は前年度を0.5ポイント上回った。この結果、総額を県人口で除した1人当たり県民所得は4.0%増の185万3千円となり、はじめて1人当たり国民所得を5千円上回った。



### (1) 県内総生産

(単位 億円)

区分	昭和57年度			昭和58年度		
	実数	増加率	構成比	実数	増加率	構成比
県内総生産	86 429	3.4	100.0	90 370	4.6	100.0
農業	80 510	3.9	93.2	84 191	4.6	93.2
農林水産	2 454	△11.3	2.8	2 750	12.1	3.0
建設	75	△14.6	0.1	87	17.2	0.1
製造	385	1.4	0.4	381	△0.1	0.4
卸売・小売	408	△13.4	0.5	382	△6.4	0.4
金融・保険	7 671	1.9	8.9	7 042	△8.2	7.8
不動産	24 526	4.3	28.4	25 050	2.1	27.7
運輸・通信	11 594	4.4	13.4	12 252	5.7	13.6
電気・ガス・水道	4 059	18.8	4.7	4 379	7.9	4.8
サービス	7 549	2.0	8.7	7 808	3.4	8.6
政府サービス	7 272	6.7	8.4	7 715	6.1	8.5
電気・ガス・水道	5 331	2.2	6.2	5 811	9.0	6.4
サービス	9 186	4.6	10.6	10 532	14.7	11.7
生産者	7 236	5.2	8.4	7 585	4.8	8.4
電気・ガス・水道	251	11.0	0.3	286	13.9	0.3
サービス	3 568	6.4	4.1	3 743	4.9	4.1
公務	3 416	3.6	4.0	3 557	4.1	3.9
対家計民間非営利	1 269	10.6	1.5	1 347	6.1	1.5
サービス	1 269	10.6	1.5	1 347	6.1	1.5
生産者	1 269	10.6	1.5	1 347	6.1	1.5
(控除) 帰属利子	2 586	35.6	3.0	2 753	6.5	3.0

資料 統計課「昭和58年度県民所得統計」