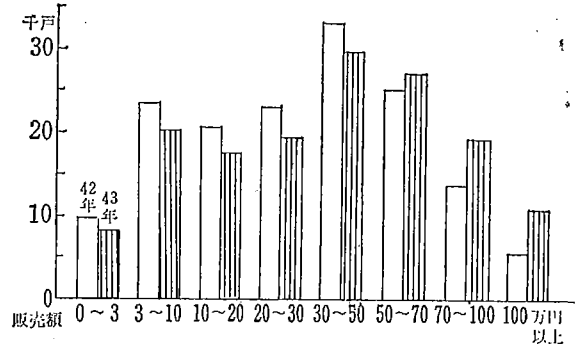


### 31. 農産物販売額および販売額1位の部門別農家数

昭和43年の県農業基本調査による過去1年間の農産物販売額別農家数の動きをみると、50万円未満は減少し、50万円以上の高額販売農家が増加し、特に100万円以上は前年にくらべ96.1%と著しく増加している。

販売額1位の農産物をみると、いねが全体の63.3%で最も高く、野菜類13.3%、工芸作物9.4%が主な順となっている。畜産は、酪農、養豚、養鶏を合せて5.3%である。

農産物販売額階級別農家数の増減



年	総数	販売額別農家数						
		販売しない	3万円未満	3~10万円	10~20万円			
昭和39年	173,991	14,893	40,365			26,379		
40	173,023	14,962	12,434	23,890	24,987			
41	171,324	15,298	20,197	14,997	22,644			
42	169,800	14,588	9,779	23,410	20,784			
43	168,215	15,056	8,156	20,288	17,847			
			20~30万円	30~50万円	50~70万円	70~100万円	100万円以上	
昭和39年	30,546	36,854	17,771	5,700	1,483			
40	27,222	37,162	20,757	8,704	2,905			
41	25,575	35,217	22,762	10,863	3,771			
42	23,333	33,386	25,265	13,716	5,539			
43	19,611	29,977	27,175	19,243	10,862			
	総数	販売額1位の農産物						
		いね	麦類	いも、 め類、 ま 雑穀	野菜類	特殊園芸	果樹	
昭和40年	158,061	94,465	2,709	7,478	17,646	1,252	1,968	
41	155,151	93,266	2,475	6,979	18,436	3,621	1,943	
43	152,540	96,508	2,593	3,839	20,291	4,374	1,808	
		工芸作物	その他の 作物	酪農	養豚	養鶏	その他の 畜産	養蚕
昭和40年	19,567	2,220	5,306	3,222	1,996	108	124	
41	18,405	-	5,018	2,850	1,759	399		
43	14,390	-	4,903	1,880	1,443	511		

統計課調 注) 41, 43年のその他の作物は、その他の畜産養蚕を含む。