

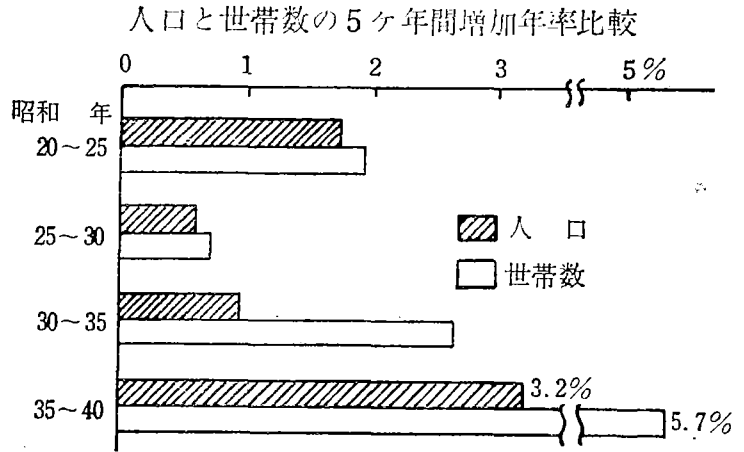
人 口 ・ 労 働 力

9. 人 口 と 世 帯 数 の 推 移

人口の大きさとその動向は、当該地域の経済発展のすう勢を知る最も重要な要素とされている。

昭和40年10月1日に実施された第10回国勢調査の結果によれば、本県人口は270万人を越え、世帯数は約64万世帯となった。

グラフは戦後実施された国勢調査間の、5か年の人口増加年率をみたものであるが、35年～40年の5か年が最も高い伸びを示し、人口数で3.2%、世帯数で5.7%増となっている。



世帯数は戦後一貫して人口の増加率を上回り、1世帯当たり人員は40年には4.24人となり細分化の傾向が顕著となった。

各年10月1日現在

年	人 口		増 加 数	人口密度 (1 km ² 当たり)	世 帯 数	1 世 帯 当 たり人口
	総 数	(うち) 男				
大正 9 年	1 336 155	656 968	-	263.1	259 026	5.16
14	1 399 257	691 242	-	275.5	270 796	5.17
昭和 5	1 470 121	729 439	-	289.5	279 746	5.26
10	1 546 394	764 751	-	305.5	292 254	5.29
15	1 588 425	776 541	-	313.8	302 116	5.26
20	1 966 862	908 228	-	388.5	369 982	5.32
21	2 008 568	945 612	41 706	396.8	387 490	5.18
22	2 112 917	1 018 295	104 349	417.4	405 530	5.21
23	2 140 511	1 038 378	27 594	422.9	408 332	5.24
※ 24	2 139 000	1 035 000	△ 1 511	422.6
25	2 139 037	1 036 932	37	425.1	407 609	5.25
※ 26	2 150 000	1 044 000	10 963	427.3
※ 27	2 168 000	1 055 000	18 000	430.8
※ 28	2 184 000	1 064 000	16 000	434.0
※ 29	2 195 000	1 069 000	11 000	436.2
30	2 205 060	1 074 181	10 060	438.8	423 617	5.21
※ 31	2 218 000	1 081 000	12 940	441.5
※ 32	2 233 000	1 090 000	15 000	443.6
※ 33	2 256 000	1 102 000	23 000	448.1
※ 34	2 278 000	1 114 000	22 000	452.5
35	2 306 010	1 128 734	28 010	458.0	483 634	4.77
※ 36	2 353 000	1 153 000	46 990	468.0
※ 37	2 419 000	1 189 000	66 000	480.5
※ 38	2 490 000	1 226 000	71 000	494.6
※ 39	2 586 000	1 278 000	96 000	513.7
40	2 701 770	1 343 167	115 770	535.0	637 164	4.24

統計課調 注) 各年国勢調査または人口調査による。※…総理府統計局発表の都道府県別推計人口である。