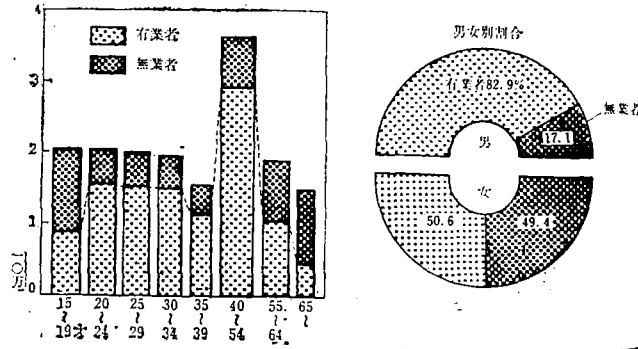


16. 就業、不就業の状態別15才以上人口

15才以上人口の有業者数と無業者数
(昭和37年)



(単位 千人)

昭和37年7月1日現在

就業、不就業の状態	総 数		15~19才	20~24才	25~29才
		割 合			
総 数	1 703	100.0	211	211	207
有業者	1 128	66.2	89	166	153
仕事の主たる就業者	1 026	60.3	85	158	144
家事の主たる就業者	89	5.2	2	6	9
通学が主たる就業者	2	0.1	1	0	0
その他が主たる就業者	5	0.3	1	1	0
季節的休業者	3	0.2	0	0	0
非季節的休業者	2	0.1	0	0	0
無業者	575	33.8	122	46	54
家事をしている者	299	17.6	8	22	48
通学をしている者	128	7.5	110	16	1
失業している者、その他	148	8.7	4	7	5
	30~34才	35~39才	40~54才	55~64才	65才~
総 数	195	165	373	183	158
有業者	152	129	284	112	42
仕事の主たる就業者	143	117	255	94	32
家事の主たる就業者	8	12	28	16	8
通学が主たる就業者	0	0	0	0	0
その他が主たる就業者	0	0	0	1	2
季節的休業者	0	0	1	1	0
非季節的休業者	0	0	1	0	1
無業者	42	35	89	71	116
家事をしている者	40	32	76	43	30
通学をしている者	0	0	0	0	0
失業している者、その他	3	3	13	28	85