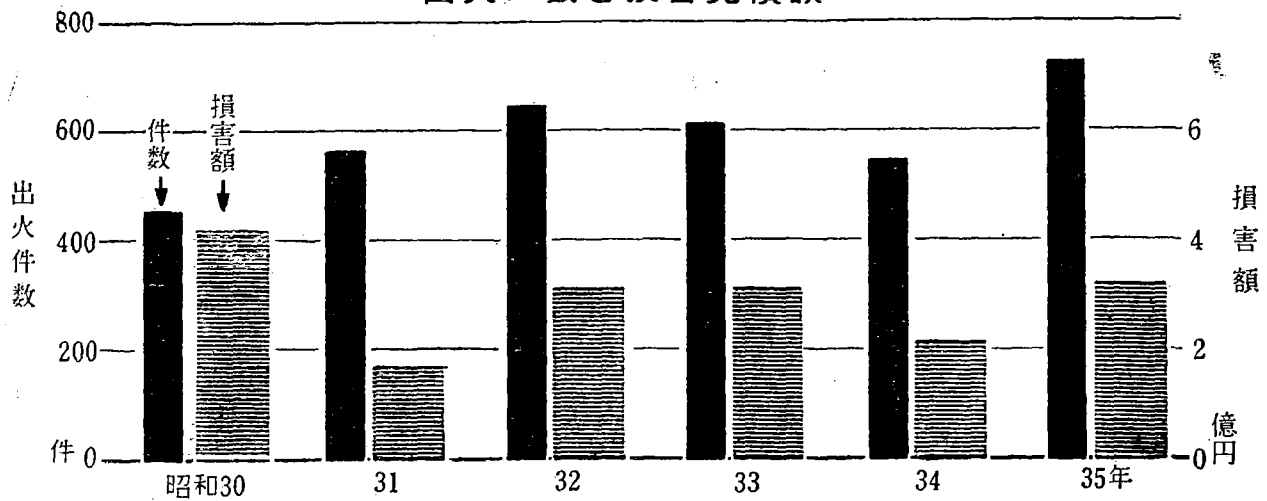


110. 火 災

出火件数と損害見積額



1. 被害状況

年	出火件数	棟 数		罹災世帯数	罹災者数	損害見積額
		総 数	(内)全焼			
昭和28年	341	556	...	491	...	288 739
29	374	461	290	276	1 119	191 059
30	449	352	215	272	1 050	404 727
31	563	546	343	221	947	167 127
32	640	708	469	303	1 240	308 129
33	611	706	439	296	1 088	305 697
34	539	545	332	271	999	213 282
35	720	707	416	486	2 162	318 495

2. 昭和35年月別発生件数

月 別	発生件数	(内) 主 な 原 因 別					
		かまど、 風呂かまど	石油コンロ	たばこ	焚 火	マッチ	こたつ
総 数	720	24	55	42	47	106	18
1 月	116	6	6	6	15	16	5
2	147	5	8	17	11	38	5
3	74	—	5	7	5	10	2
4	54	2	2	—	4	5	2
5	36	—	4	3	1	6	—
6	41	2	6	—	—	4	—
7	33	2	5	—	1	4	—
8	45	1	3	1	1	9	—
9	46	—	6	1	1	6	—
10	34	3	3	4	—	3	—
11	30	2	4	2	2	—	—
12	64	1	3	1	6	5	4