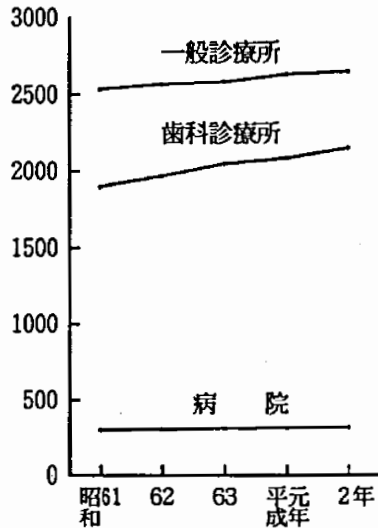


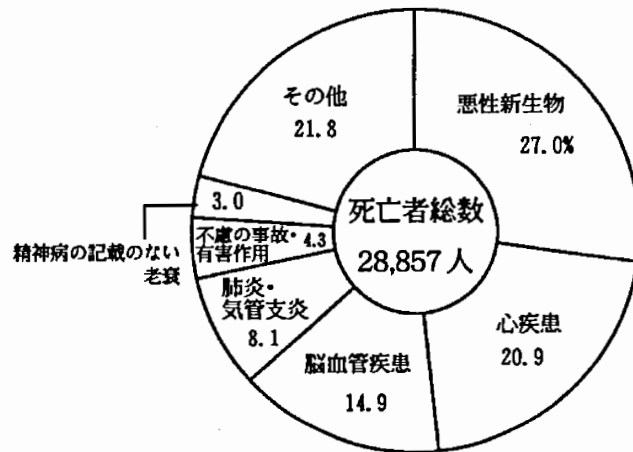
127. 医療施設数

平成2年における県内の医療施設数は5,179施設で、全施設の51.4%が一般診療所となっている。また、病床数は、58,133床で、全病床の65.1%が一般病床となっている。

医療施設数の推移



主要死因別死亡割合 (平成2年)



各年10月1日現在

年	精神病院	一般病院	一般診療所	歯科診療所
昭和61年	32	269	2 522	1 906
昭和62年	33	272	2 551	1 955
昭和63年	33	277	2 573	2 060
平成元年	33	280	2 630	2 129
平成2年	33	284	2 662	2 200

注) 医療施設調査による県集計結果。
資料 医務課

128. 病床数

各年10月1日現在

年	病 院				一 般 診 療 所
	精神病床	結核病床	伝染病床	一般病床	
昭和62年	11 818	1 145	519	33 965	6 984
昭和63年	11 947	1 059	509	35 162	6 987
平成元年	12 021	1 059	509	36 762	6 912
平成2年	12 053	1 059	489	37 820	6 712

注) 第127表注参照。
資料 医務課