

53. 財政力指数

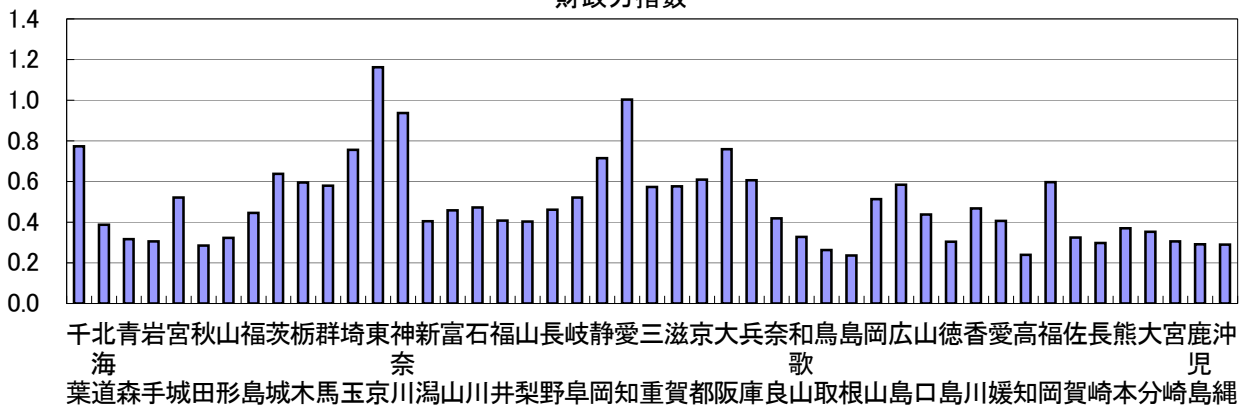
時点 {2003(H20)年度～2010(H22)年度} 平均 (毎年)

単位 -

偏差値 64.0

順位	都道府県名	数	値	順位	都道府県名	数	値
1	全	国	-	24	福	島	0.45
2	東	京	1.16	25	山	口	0.44
3	愛	知	1.00	26	奈	良	0.42
4	神	奈	0.94	27	福	井	0.41
5	◎千	葉	0.77	28	愛	媛	0.41
6	大	阪	0.76	29	新	潟	0.40
7	埼	玉	0.76	30	山	梨	0.40
8	静	岡	0.71	31	北	海	0.39
9	茨	城	0.64	32	熊	本	0.37
10	京	都	0.61	33	大	分	0.35
11	兵	庫	0.61	34	和	歌	0.33
12	福	岡	0.60	35	佐	賀	0.32
13	栃	木	0.59	36	山	形	0.32
14	広	島	0.58	37	山	森	0.32
15	群	馬	0.58	38	青	手	0.31
16	滋	賀	0.58	39	岩	崎	0.31
17	三	重	0.57	40	宮	島	0.30
18	宮	城	0.52	41	徳	長	0.30
19	岐	阜	0.52	42	長	鹿	0.29
20	岡	山	0.51	43	鹿	島	0.29
21	石	川	0.47	44	沖	縄	0.29
22	香	川	0.47	45	秋	田	0.26
23	長	野	0.46	46	鳥	取	0.24
	富	山	0.46	47	高	知	0.24
	富	山	0.46		島	根	0.24

財政力指数



《摘要》

- 資料出所 総務省自治財政局「地方公共団体の主要財政指標」
- 算出方法 (基準財政収入額÷基準財政需要額) の3か年度の平均値

