

# 106. ごみのリサイクル率

時点 2008(H20)年度

単位 %

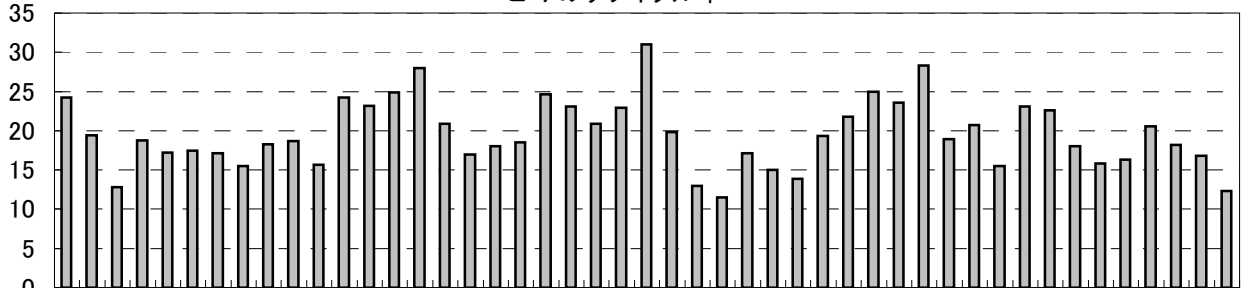
偏差値

60.8

順位	都道府県名	数	値	順位	都道府県名	数	値
	<b>全 国</b>		<b>20.3</b>	24	岩 手		18.8
1	三 重		31.0	25	栃 木		18.7
2	山 口		28.3	26	山 梨		18.5
3	新 潟		28.0	27	茨 城		18.3
4	新 潟		25.0	28	宮 崎		18.2
5	神 奈 川		24.9	29	福 井		18.0
6	長 崎		24.6	29	佐 賀		18.0
7	埼 玉		24.2	31	秋 田		17.5
<b>7</b>	<b>千 葉</b>		<b>24.2</b>	32	宮 城		17.2
9	廣 島		23.6	33	山 形		17.1
10	東 京		23.2	33	山 形		17.1
11	岐 阜		23.1	35	兵 庫		17.0
11	高 知		23.1	36	石 川		17.0
13	高 知		22.9	37	鹿 島		16.8
14	愛 知		22.6	38	熊 本		16.3
15	福 島		21.8	39	長 崎		15.8
16	富 山		20.9	40	群 馬		15.7
16	静 岡		20.9	40	福 島		15.5
18	香 川		20.7	42	愛 媛		15.5
19	大 分		20.6	43	奈 良		15.0
20	滋 賀		19.8	44	和 歌 山		13.9
21	北 海 道		19.4	45	京 都		13.0
22	北 海 道		19.3	46	青 森		12.8
23	鳥 取		18.9	47	沖 縄		11.5

(%)

ごみのリサイクル率



千北青岩宮秋山福茨栃群埼東神新富石福山長岐静愛三滋京大兵奈和鳥島岡広山徳香愛高福佐長熊大宮鹿沖  
海道森手城田形島城木馬玉京川潟山川井梨野岡知重賀都阪庫良山取根山島口島川媛知岡賀崎本分崎島縄

《摘 要》

・資料出所 環境省「日本の廃棄物処理」  
注) ごみのリサイクル率とは、ごみ総収集量のうち資源の占める割合です。

