

#### 4. 年間降水量

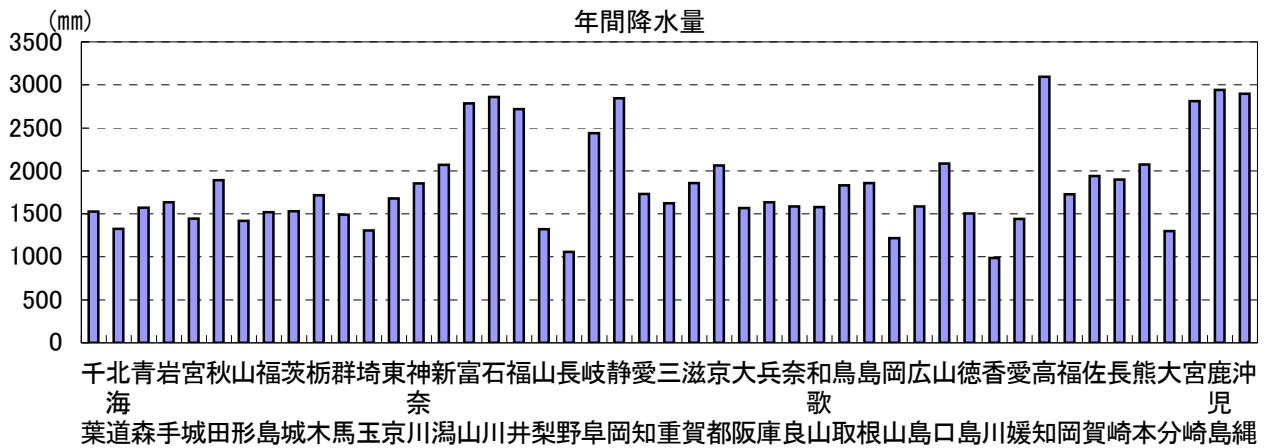
時点 2010(H22)年 (毎年)

単位 mm

偏差値

44.0

順位	都道府県名	数	値	順位	都道府県名	数	値
	<b>全 国</b>		<b>1,847.5</b>				
1	高 知		3,092.5	24	東 京		1,679.5
2	鹿 児 島		2,942.0	25	岩 手		1,634.0
3	沖 縄		2,895.5	26	兵 庫		1,633.0
4	石 川		2,858.5	27	三 重		1,623.5
5	静 岡		2,846.0	28	奈 良		1,587.5
6	宮 崎		2,811.0	29	広 島		1,586.0
7	富 山		2,786.5	30	和 歌 山		1,578.0
8	福 井		2,717.0	31	青 森		1,570.0
9	岐 阜		2,440.5	32	大 阪		1,568.5
10	山 口		2,083.5	33	茨 城		1,530.5
11	熊 本		2,072.5	34	◎ 千 葉		<b>1,525.0</b>
12	新 潟		2,072.0	35	福 島		1,518.5
13	新 京 都		2,061.0	36	徳 島		1,506.0
14	佐 賀		1,941.0	37	群 馬		1,490.5
15	長 崎		1,897.5	38	宮 城		1,444.0
16	秋 田		1,890.5	39	愛 媛		1,441.0
17	滋 賀		1,858.0	40	山 形		1,418.5
18	島 根		1,857.0	41	北 海 道		1,325.0
19	神 奈 川		1,855.5	42	山 梨		1,320.0
20	鳥 取		1,830.5	43	埼 玉		1,307.0
21	愛 知		1,730.0	44	大 分		1,298.0
22	福 岡		1,729.0	45	岡 山		1,216.0
23	栃 木		1,718.0	46	長 野		1,058.0
				47	香 川		988.0



《摘 要》  
 ・資料出所 気象庁  
 注) 主として都道府県庁所在地の数値,  
 全国値は、各都道府県値の単純平均値。

