

142. 国民健康保険診療費(被保険者1人当たり)

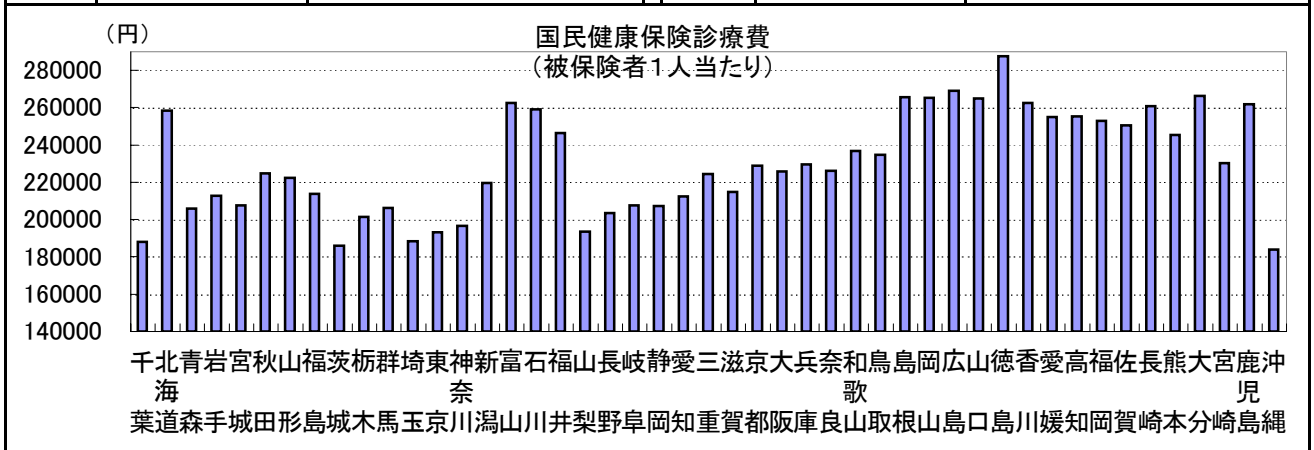
時点 2007(H19)年度(毎年)

単位 円

偏差値

34.6

順位	都道府県名	数 値	順位	都道府県名	数 値
	全 国	218,883			
1	徳島	287,589	24	奈良	226,135
2	広島	268,972	25	大阪	225,879
3	大分	266,413	26	秋田	224,716
4	島根	265,515	27	三重	224,403
5	岡山	265,189	28	山形	222,376
6	山口	264,884	29	新潟	219,507
7	山梨	262,690	30	滋賀	214,892
8	香川	262,390	31	福島	213,821
9	鹿児島	261,927	32	岩手	212,645
10	長崎	260,904	33	愛知	212,378
11	石川	258,997	34	宮城	207,502
12	北海道	258,487	35	岐阜	207,494
13	高知	255,370	36	静岡県	207,304
14	愛媛	254,902	37	群馬	206,119
15	福岡	252,968	38	青森	205,993
16	佐賀	250,606	39	長野	203,454
17	福岡	246,538	40	栃木	201,478
18	熊本	245,348	41	神奈川県	196,473
19	和歌山	236,708	42	山梨	193,623
20	鳥取	234,671	43	山梨	193,287
21	宮崎	230,309	44	東海	188,520
22	兵庫	229,691	45	◎千葉	188,057
23	京都	228,978	46	茨城	186,159
			47	沖縄	183,861



《摘要》

- 資料出所 総務省統計局「社会生活統計指標」
- 参 考 千葉県国民健康保険被保険者総数は、2,244,449人で6位。全国は、46,881,018人。

