

92. 新卒者平均初任給(大卒男子)

時点 2009(H21)年(毎年)

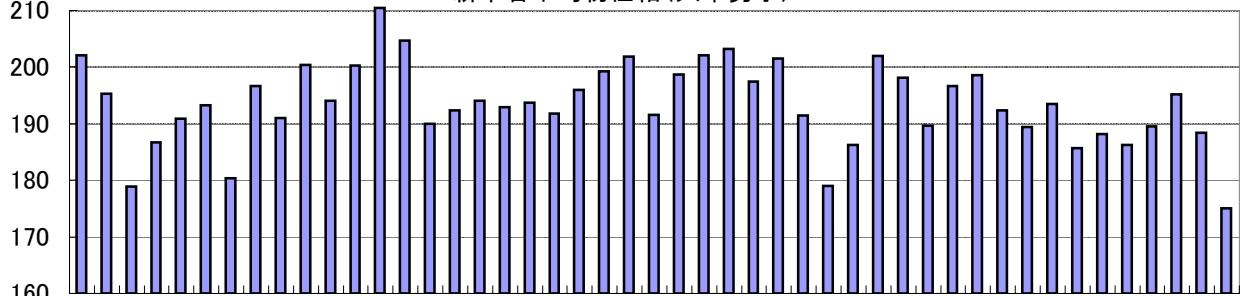
単位 千円

偏差値 62.0

順位	都道府県名	数	値	順位	都道府県名	数	値
	全 国		193.6	24	福 岡		193.5
1	東 京		210.5	25	秋 田		193.3
2	神 奈 川		204.7	26	福 井		192.9
3	大 阪		203.2	27	富 山		192.4
4	◎ 千 葉		202.1	28	富 愛		192.3
4	◎ 京 都		202.1	29	長 野		191.8
6	岡 山		202.0	30	三 重		191.6
7	愛 知		201.9	31	和 歌 山		191.5
8	奈 良		201.5	32	茨 城		191.0
9	栃 木		200.4	33	宮 城		190.9
10	埼 玉		200.3	34	新 潟		190.0
11	静 岡		199.3	35	山 口		189.6
12	滋 賀		198.7	36	大 分		189.5
13	香 川		198.6	37	大 高		189.4
14	広 島		198.1	38	高 鹿 児 島		188.4
15	兵 庫		197.4	39	長 崎		188.2
16	徳 島		196.7	40	岩 手		186.7
17	福 島		196.6	41	熊 本		186.3
18	岐 阜		196.0	42	熊 本 根		186.2
19	北 海 道		195.3	43	島 根		185.7
20	宮 崎		195.2	44	山 形		180.4
21	群 馬		194.0	45	山 鳥 取		179.0
21	石 川		194.0	46	青 森		178.9
23	山 梨		193.7	47	沖 縄		175.1

(千円)

新卒者平均初任給(大卒男子)



千北青岩宮秋山福茨栃群埼東神新富石福山長岐静愛三滋京大兵奈和島鳥岡広山徳香愛高福佐長熊大宮鹿沖
海 葉道森手城田形島城木馬玉京川潟山川井梨野阜岡知重賀都阪庫良山取根山島口島川媛知岡賀崎本分崎島縄

《摘 要》

- ・資料出所 厚生労働省「平成21年賃金構造基本統計調査結果(初任給)の概況」
- ・算出方法 2009(H21)年6月分の賃金について調査

