

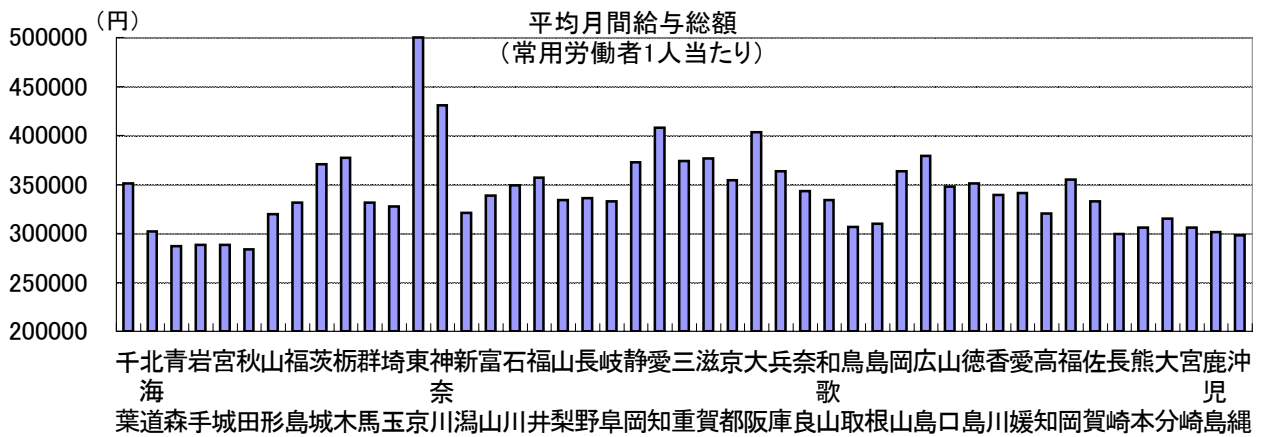
90. 平均月間給与総額(常用労働者1人当たり)

時点 2008(H20)年(毎年)

単位 円

偏差値 52.3

順位	都道府県名	数 値	順位	都道府県名	数 値
	<b>全 国</b>	<b>379,497</b>			
1	東京都	499,966	24	長野県	336,093
2	神奈川県	431,015	25	山梨県	333,912
3	愛知県	407,576	26	和歌山県	333,793
4	大阪府	403,084	27	岐阜県	332,668
5	広島県	378,991	28	佐賀県	332,381
6	栃木県	376,918	29	群馬県	331,453
7	滋賀県	376,490	30	福島県	331,116
8	三重県	373,970	31	埼玉県	327,561
9	静岡県	372,602	32	新潟県	320,690
10	茨城県	370,654	33	高知県	320,167
11	岡山県	363,396	34	山形県	319,769
12	兵庫県	363,267	35	大分県	315,010
13	福岡県	356,705	36	大島県	309,848
14	東京都	354,832	37	鳥取県	306,564
15	東京都	354,234	38	熊本県	306,179
16	◎千葉県	<b>350,925</b>	39	宮崎県	305,986
17	徳島県	350,910	40	北海道	302,197
18	石川県	349,288	41	鹿児島県	301,262
19	山口県	347,588	42	長崎県	299,081
20	奈良県	343,392	43	沖縄県	297,971
21	愛媛県	340,930	44	岩手県	288,284
22	香川県	339,004	45	宮城県	288,140
23	富山県	338,683	46	青森県	287,180
			47	秋田県	283,733



《摘要》  
 ・資料出所 厚生労働省  
 「毎月勤労統計調査年報」  
 ・参 考 本県内訳  
 きまって支給する給与 286,126円  
 特別に支払われた給与 64,799円  
 注) 常用労働者とは、パートタイム労働者を含みます。(事業所規模30人以上)

