

# 89. 高校新卒者の就職内定率

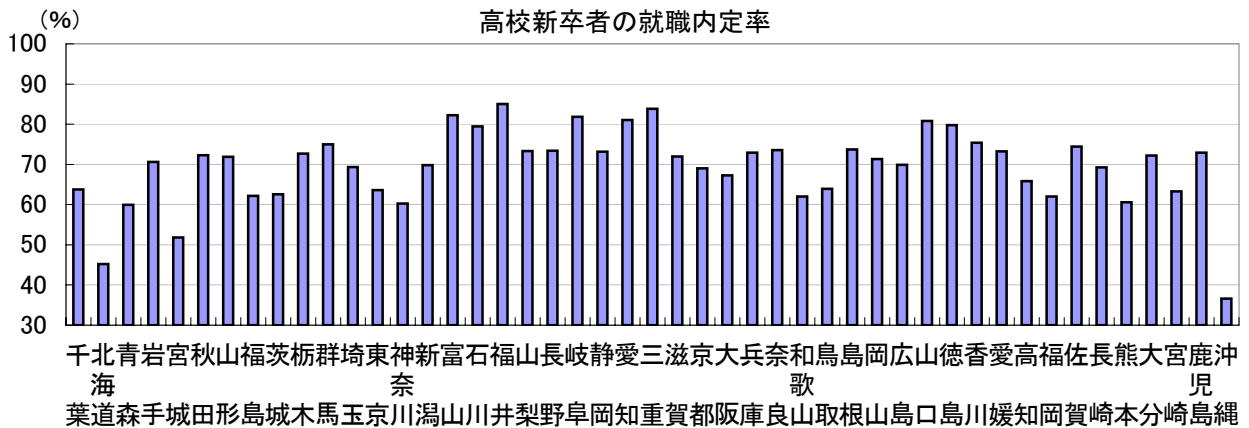
時点 2009(H21)年11月末 (毎年)

単位 %

偏差値

43.8

順位	都道府県名	数	値	順位	都道府県名	数	値
	<b>全 国</b>		<b>68.1</b>				
1	福 井		85.0	24	山 形		71.9
2	三 重		83.9	25	岡 山		71.3
3	富 山		82.3	26	岩 手		70.7
4	岐 阜		81.8	27	広 島		69.9
5	愛 知		81.0	28	新 潟		69.8
6	山 口		80.8	29	埼 玉		69.3
7	徳 島		79.7	29	長 崎		69.3
8	石 川		79.4	31	京 都		69.0
9	香 川		75.4	32	大 阪		67.3
10	群 馬		75.0	33	高 知		65.8
11	佐 賀		74.4	34	鳥 取		63.9
12	島 根		73.7	<b>35</b>	<b>千 葉</b>		<b>63.8</b>
13	奈 良		73.6	36	東 京		63.6
14	長 野		73.4	37	宮 崎		63.3
15	山 梨		73.3	38	茨 城		62.6
16	静 岡		73.2	39	福 島		62.2
16	愛 媛		73.2	40	和 歌 山		62.0
18	兵 庫		72.9	40	福 岡		62.0
18	鹿 児 島		72.9	42	熊 本		60.6
20	栃 木		72.7	43	神 奈 川		60.3
21	秋 田		72.3	44	青 森		60.0
22	大 分		72.2	45	宮 城		51.8
23	滋 賀		72.0	46	北 海 道		45.2
				47	沖 縄		36.6



《摘 要》

- 資料出所 厚生労働省職業安定局「平成21年度高校・中学新卒者の就職内定状況等(平成21年11月末現在)について」
- 参 考 千葉県の新卒者数は、5,220人、就職内定者数は3,328人。全国の新卒者数は167,450人、就職内定者数は113,985人。

