

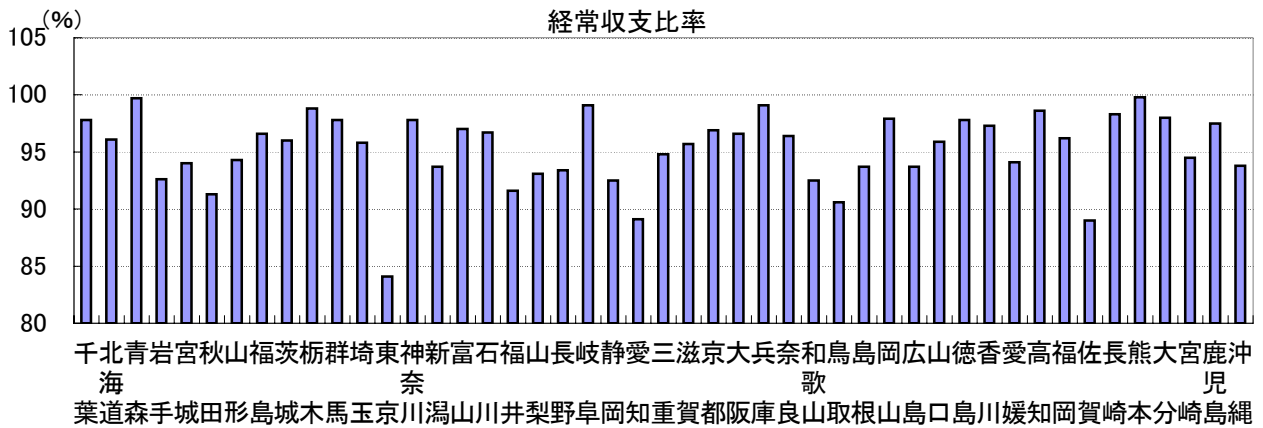
55. 経常収支比率

時点 2008(H20)年度 (毎年)

単位 %

偏差値 58.1

順位	都道府県名	数	値	順位	都道府県名	数	値
	全 国		-	24	茨 城		96.0
1	熊 本		99.8	25	山 口		95.9
2	青 森		99.7	26	埼 玉		95.8
3	岐 阜		99.1	27	滋 賀		95.7
3	兵 庫		99.1	28	三 重		94.8
5	栃 木		98.8	29	三 宮		94.5
6	高 知		98.6	30	山 形		94.3
7	長 崎		98.3	31	山 愛		94.1
8	大 分		98.0	32	宮 城		94.0
9	大 岡		97.9	33	沖 縄		93.8
10	群 馬		97.8	34	新 潟		93.7
10	◎ 千 葉		97.8	34	新 島		93.7
10	神 奈 川		97.8	34	島 根		93.7
10	徳 島		97.8	37	廣 島		93.4
14	鹿 児 島		97.5	38	長 山		93.1
15	香 川		97.3	39	山 岩		92.6
16	富 山		97.0	40	静 岡		92.5
17	京 都		96.9	40	和 歌 山		92.5
18	石 川		96.7	42	福 井		91.6
19	福 島		96.6	43	秋 田		91.3
19	大 阪		96.6	44	鳥 取		90.6
21	奈 良		96.4	45	愛 知		89.1
22	福 岡		96.2	46	佐 賀		89.0
23	北 海 道		96.1	47	東 京		84.1



《摘 要》

- 資料出所 総務省自治財政局 「地方公共団体の主要財政指標」
- 算出方法 経常経費充当一般財源 ÷ 経常一般財源 × 100

注) 経常収支比率とは、地方税、普通交付税のように用途が特定されておらず、毎年度経常的に収入される財源のうち、人件費、扶助費、公債費のように毎年度経常的に支出される経費に充当されたものが占める割合のこと。

