

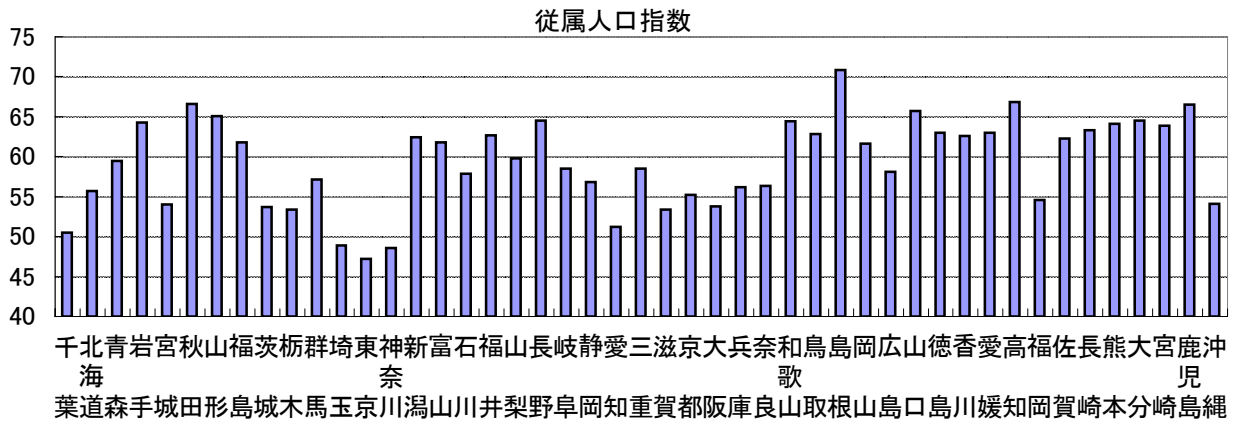
15. 従属人口指数

時点 2008(H20)年10月1日

単位 -

偏差値 34.0

順位	都道府県名	数	値	順位	都道府県名	数	値
	全 国		55.2				
1	島根		70.8	24	山梨		59.8
2	高知		66.8	25	青森		59.5
3	秋田		66.6	26	岐阜		58.5
4	鹿児島		66.5	26	三重		58.5
5	山口		65.7	28	広島		58.1
6	山形		65.1	29	石川		57.9
7	長野		64.5	30	群馬		57.1
7	大分		64.5	31	静岡		56.8
9	和歌山		64.4	32	奈良		56.3
10	岩手		64.3	33	兵庫		56.2
11	熊本		64.1	34	北海道		55.7
12	宮崎		63.9	35	東京都		55.2
13	長崎		63.3	36	福岡		54.6
14	徳島		63.0	37	沖縄		54.1
14	愛媛		63.0	38	宮城		54.0
16	鳥取		62.8	39	大阪		53.8
17	福井		62.7	40	大分		53.7
18	香川		62.6	41	茨城		53.4
19	新潟		62.4	41	栃木		53.4
20	佐賀		62.3	43	滋賀		51.2
21	福島		61.8	44	◎ 千葉		50.5
21	富山		61.8	45	埼玉		48.9
23	岡山		61.6	46	神奈川		48.6
				47	東京都		47.2



《摘要》

- 資料出所 総務省統計局「人口推計年報—平成20年10月1日現在推計人口—」
- 算出方法 従属人口（年少人口+老年人口）
÷生産年齢人口（15～64歳人口）
×100

