

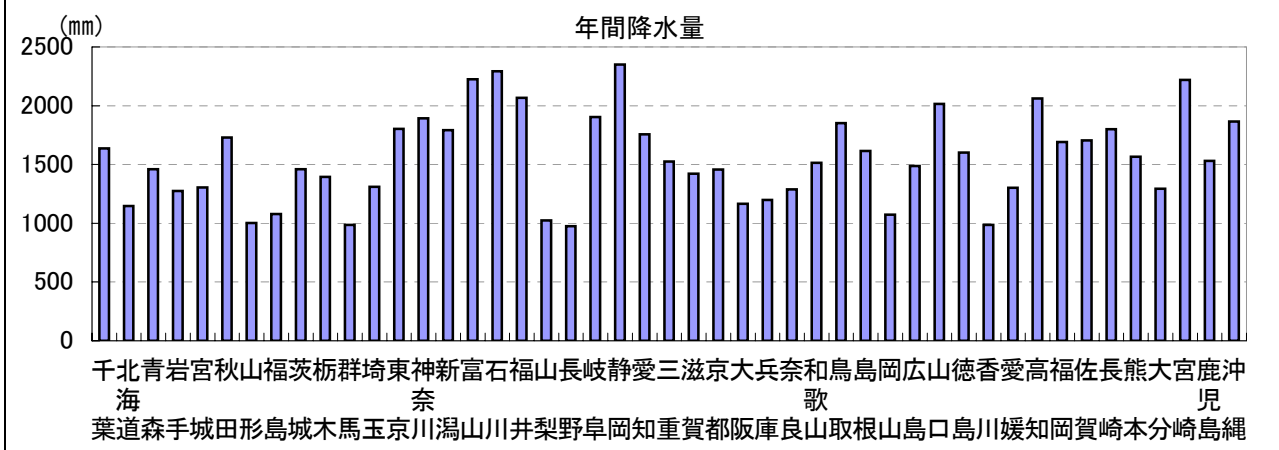
4. 年間降水量

時点 2009(H21)年 (毎年)

単位 mm

偏差値 52.2

順位	都道府県名	数 値	順位	都道府県名	数 値
	全 国	1,555.3	24	三 重	1,524.0
1	静 岡	2,350.5	25	和 歌 山	1,515.5
2	石 川	2,292.0	26	広 島	1,486.5
3	富 山	2,224.0	27	茨 城	1,461.0
4	宮 崎	2,219.0	28	茨 城	1,459.5
5	福 井	2,067.0	29	青 京 都	1,457.5
6	高 知	2,062.5	30	滋 賀 都	1,421.5
7	山 口	2,016.5	31	栃 木	1,394.0
8	岐 阜	1,904.0	32	埼 玉	1,311.0
9	神 奈 川	1,894.0	33	宮 城	1,303.5
10	沖 縄	1,864.5	34	愛 媛	1,302.5
11	鳥 取	1,851.5	35	大 分	1,294.5
12	東 京	1,801.5	36	奈 良	1,287.0
13	長 崎	1,801.0	37	岩 手	1,274.5
14	新 潟	1,792.5	38	兵 庫	1,197.5
15	愛 知	1,755.5	39	大 阪	1,165.0
16	秋 田	1,729.0	40	北 海 道	1,147.0
17	佐 賀	1,704.5	41	福 島	1,079.5
18	福 岡	1,692.0	42	福 岡	1,074.0
19	◎ 千 葉	1,636.5	43	山 梨	1,023.0
20	島 根	1,615.0	44	山 梨	1,002.0
21	徳 島	1,600.5	45	香 川	986.5
22	熊 本	1,565.5	46	香 川	986.0
23	鹿 児 島	1,530.0	47	長 野	975.0



《摘 要》
 ・資料出所 気象庁
 注) 主として都道府県庁所在地の数値、
 全国値は、各都道府県値の単純平均値。

