

106. ごみのリサイクル率

時点 2006(H18)年度

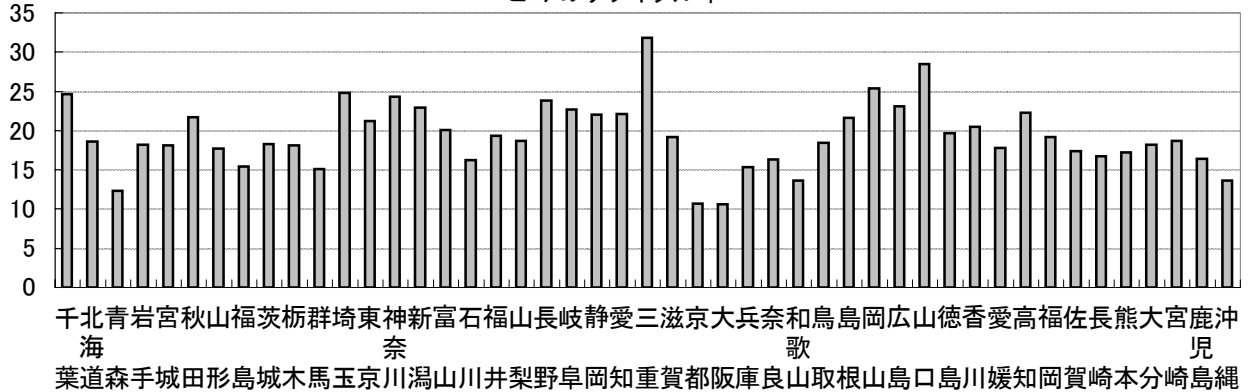
単位 %

偏差値 62.6

順位	都道府県名	数	値	順位	都道府県名	数	値
	全 国		19.6	23	宮 崎		18.7
1	三 重		31.8	25	北 海		18.6
2	山 口		28.5	26	鳥 取		18.4
3	岡 山		25.4	27	茨 城		18.3
4	埼 玉		24.8	28	炭 岩		18.2
5	◎ 千 葉		24.6	28	大 分		18.2
6	神 奈 川		24.3	30	宮 城		18.1
7	長 野		23.8	30	栃 木		18.1
8	広 島		23.1	32	栃 木		17.8
9	新 潟		22.9	33	山 梨		17.7
10	岐 阜		22.7	34	山 梨		17.4
11	高 知		22.3	35	熊 本		17.2
12	愛 知		22.1	36	長 崎		16.7
13	静 岡		22.0	37	鹿 島		16.4
14	秋 田		21.7	38	鹿 奈 良		16.3
15	島 根		21.6	39	石 川		16.2
16	東 京		21.2	40	福 島		15.4
17	香 川		20.5	41	福 庫		15.3
18	富 山		20.1	42	兵 群 馬		15.1
19	徳 島		19.7	43	和 歌 山		13.6
20	福 井		19.3	43	沖 縄		13.6
21	滋 賀		19.2	45	青 森		12.3
21	福 岡		19.2	46	京 都		10.7
23	山 梨		18.7	47	大 阪		10.6

(%)

ごみのリサイクル率



《摘 要》

・資料出所 環境省「日本の廃棄物処理」
注) ごみのリサイクル率とは、ごみ総収集量のうち資源の占める割合です。

