

99. 労働時間(男女比率)

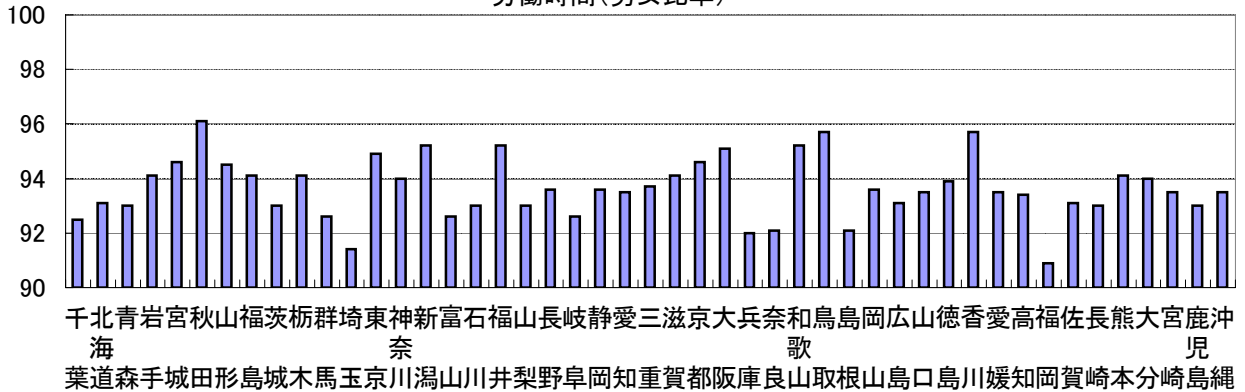
時点 2007 (H19) 年 (毎年)

単位 -

偏差値 39.8

順位	都道府県名	数 値	順位	都道府県名	数 値
	全 国	94.0			
1	秋田	96.1	24	愛知	93.5
2	鳥取	95.7	24	山口	93.5
2	香川	95.7	24	愛媛	93.5
4	新潟	95.2	24	宮崎	93.5
4	福井	95.2	24	沖縄	93.5
4	和歌山	95.2	29	高知	93.4
7	大阪	95.1	30	北海道	93.1
8	東京都	94.9	30	広島	93.1
9	宮城	94.6	30	佐賀	93.1
9	京都	94.6	33	青森	93.0
11	山形	94.5	33	茨城	93.0
12	岩手	94.1	33	石川	93.0
12	福島	94.1	33	山梨	93.0
12	栃木	94.1	33	長野	93.0
12	滋賀	94.1	33	鹿嶋	93.0
12	熊本	94.1	39	群馬	92.6
17	神奈川	94.0	39	富山	92.6
17	大分	94.0	42	愛岐	92.6
19	徳島	93.9	43	◎千葉	92.5
20	三重	93.7	43	奈良	92.1
21	長野	93.6	45	島根	92.1
21	静岡	93.6	46	兵庫	92.0
21	岡山	93.6	47	埼玉	91.4
				福岡	90.9

労働時間(男女比率)



《摘要》

- ・資料出所 厚生労働省「賃金構造基本統計調査報告」(総実労働時間)
- ・算出方法 男性を100とした指数
- ・参 考 千葉県労働時間, 女性は, 172時間/月, 男性は, 186時間/月です。

