

## 92. 新卒者平均初任給(大卒男子)

時点 2008(H20)年(毎年)

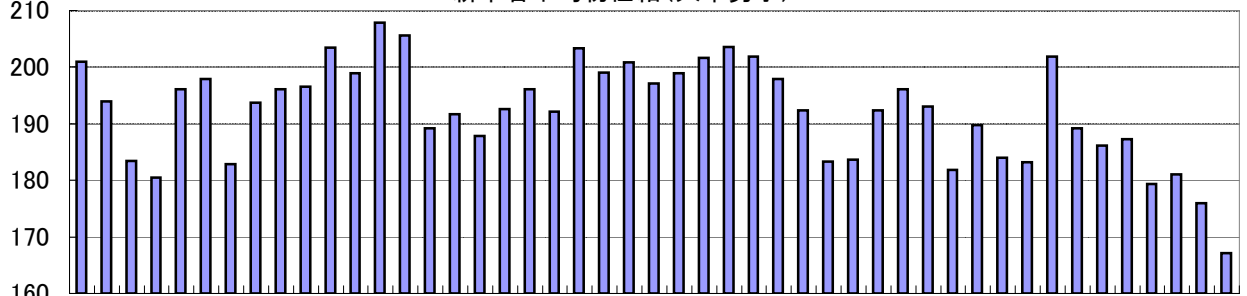
単位 千円

偏差値 60.0

順位	都道府県名	数	値	順位	都道府県名	数	値
	<b>全 国</b>		<b>192.3</b>	24	山口		193.0
1	東京都		207.9	25	福井		192.6
2	神奈川県		205.6	26	福岡		192.4
3	大阪府		203.6	27	和歌山		192.3
4	大分県		203.4	28	長野		192.1
5	岐阜県		203.3	29	富山		191.7
6	福岡県		201.9	30	富香		189.8
7	兵庫県		201.8	31	新佐		189.2
8	東京都		201.6	31	新佐		189.2
<b>9</b>	<b>千葉県</b>		<b>201.0</b>	33	石川		187.8
10	愛知県		200.8	34	石熊		187.3
11	静岡県		199.0	35	長崎		186.1
12	埼玉県		198.9	36	長愛		184.0
12	滋賀県		198.9	37	愛島		183.6
14	秋田県		197.9	38	青島		183.4
14	奈良県		197.9	39	青島		183.3
16	三重県		197.1	40	鳥高		183.2
17	栃木県		196.5	41	高山		182.9
18	宮城県		196.1	42	山徳		181.8
18	茨城県		196.1	43	徳宮		181.0
18	山梨県		196.1	44	宮岩		180.5
18	広島県		196.1	45	岩大		179.4
22	北海道		193.9	46	鹿児		176.0
23	福島県		193.7	47	沖島		167.1

(千円)

新卒者平均初任給(大卒男子)



千北青岩宮秋山福茨栃群埼東神新富石福山長岐静愛三滋京大兵奈和鳥島岡広山徳香愛高福佐長熊大宮鹿沖  
海 葉道森手城田形島城木馬玉京川潟山川井梨野阜岡知重賀都阪庫良山取根山島口島川媛知岡賀崎本分崎島縄

《摘要》

- ・資料出所 厚生労働省「平成20年賃金構造基本統計調査結果(初任給)の概況」
- ・算出方法 2008(H20)年6月分の賃金について調査

