

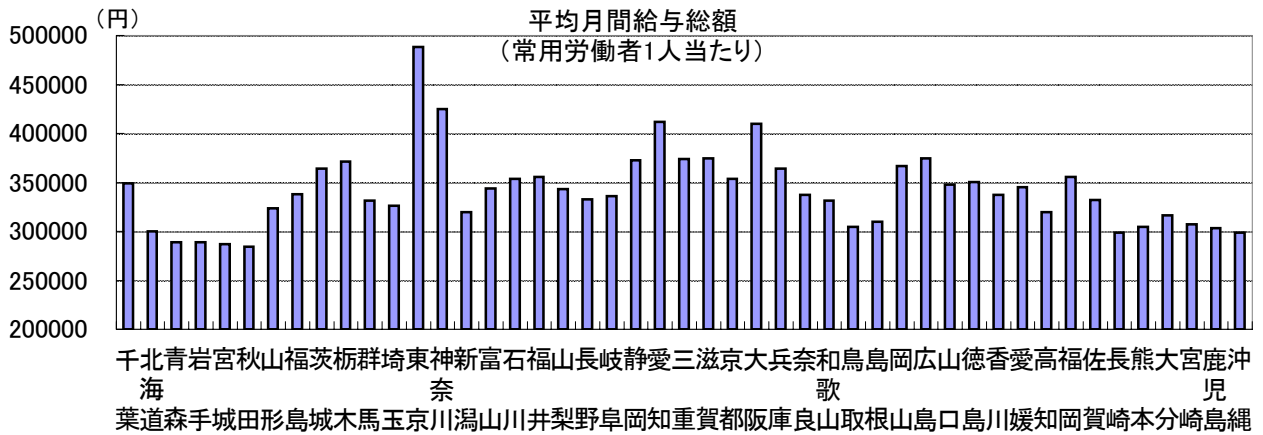
90. 平均月間給与総額(常用労働者1人当たり)

時点 2007(H19)年(毎年)

単位 円

偏差値 51.9

順位	都道府県名	数 値	順位	都道府県名	数 値
	<b>全 国</b>	<b>377,731</b>			
1	東京都	488,551	24	奈良県	337,213
2	神奈川県	424,981	25	香川県	337,163
3	愛知県	411,477	26	岐阜県	336,253
4	大阪府	409,640	27	長野県	332,892
5	滋賀県	374,808	28	佐賀県	332,161
6	広島県	374,596	29	和歌山県	331,490
7	三重県	373,616	30	群馬県	331,179
8	静岡県	372,457	31	埼玉県	326,084
9	栃木県	371,048	32	山形県	323,527
10	岡山県	366,736	33	新潟県	319,780
11	茨城県	364,076	34	高知県	319,386
12	兵庫県	363,880	35	大分県	316,296
13	福岡県	355,536	36	大島県	309,515
14	福井県	355,254	37	宮崎県	307,450
15	石川県	353,817	38	熊本県	304,548
16	京都府	353,277	39	鳥取県	304,452
17	徳島県	350,547	40	鹿児島県	303,143
<b>18</b>	<b>◎ 千葉県</b>	<b>348,993</b>	41	北海道	299,757
19	山梨県	347,688	42	沖縄県	299,015
20	愛媛県	344,830	43	長崎県	298,428
21	富山県	343,762	44	岩手県	289,097
22	山梨県	343,387	45	青森県	288,988
23	福島県	337,976	46	宮城県	287,107
			47	秋田県	284,175



《摘要》  
 ・資料出所 厚生労働省  
 「毎月勤労統計調査年報」  
 ・参 考 本県内訳  
 きまって支給する給与 285,320円  
 特別に支払われた給与 63,673円  
 注) 常用労働者とは、パートタイム労働者を含みます。(事業所規模30人以上)

