

### 63. 小学校不登校児童数(児童1万人当たり)

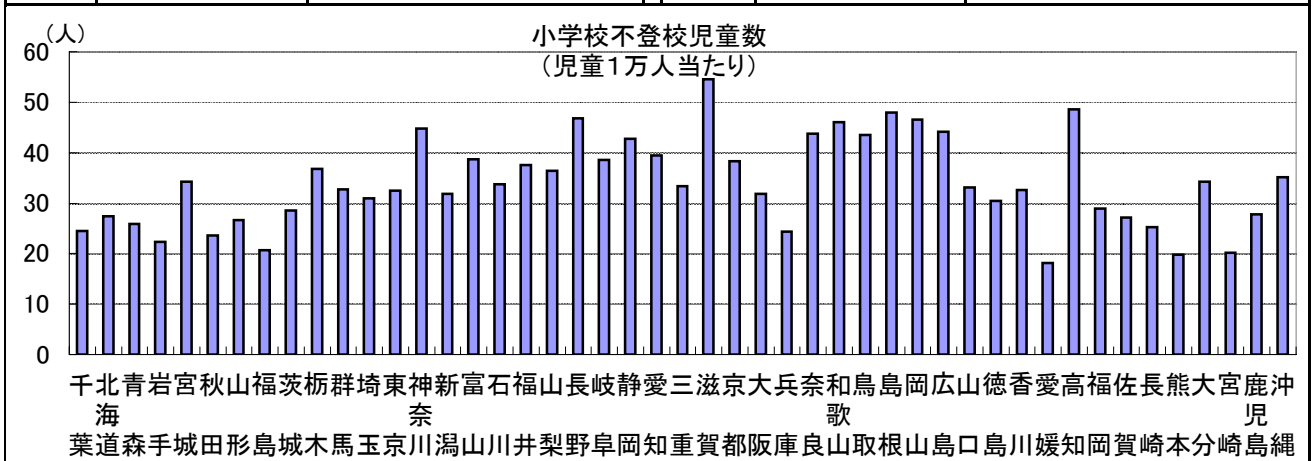
時点 2007(H19)年度間 (毎年)

単位 人

偏差値

39.2

順位	都道府県名	数	値	順位	都道府県名	数	値
	<b>全 国</b>		<b>33.5</b>				
1	滋賀	54.5		24	山口	33.1	
2	高知	48.6		25	群馬	32.7	
3	島根	47.9		26	香川	32.6	
4	長野	46.8		27	東京	32.5	
5	岡山	46.6		28	新潟	31.8	
6	和歌山	46.1		28	大阪	31.8	
7	神奈川	44.8		30	大分	31.0	
8	広島	44.2		31	徳島	30.4	
9	奈良	43.7		32	福島	28.9	
10	鳥取	43.5		33	茨城	28.6	
11	静岡	42.7		34	鹿島	27.8	
12	愛知	39.4		35	北海道	27.4	
13	富山	38.7		36	北陸	27.2	
14	岐阜	38.6		37	山形	26.7	
15	京都	38.3		38	青森	25.9	
16	福岡	37.6		39	長崎	25.3	
17	栃木	36.8		40	◎ 千葉	<b>24.5</b>	
18	山梨	36.4		41	兵庫	24.3	
19	沖縄	35.1		42	秋田	23.6	
20	宮城	34.2		43	岩手	22.3	
20	大分	34.2		44	福島	20.7	
22	大石	33.8		45	宮崎	20.2	
23	三重	33.4		46	熊本	19.8	
				47	愛媛	18.2	



《摘要》  
 ・資料出所 文部科学省「学校基本調査報告書」  
 ・参考 千葉県の不登校児童数は、826人で7位。全国は、23,927人。

