

#### 4. 年間降水量

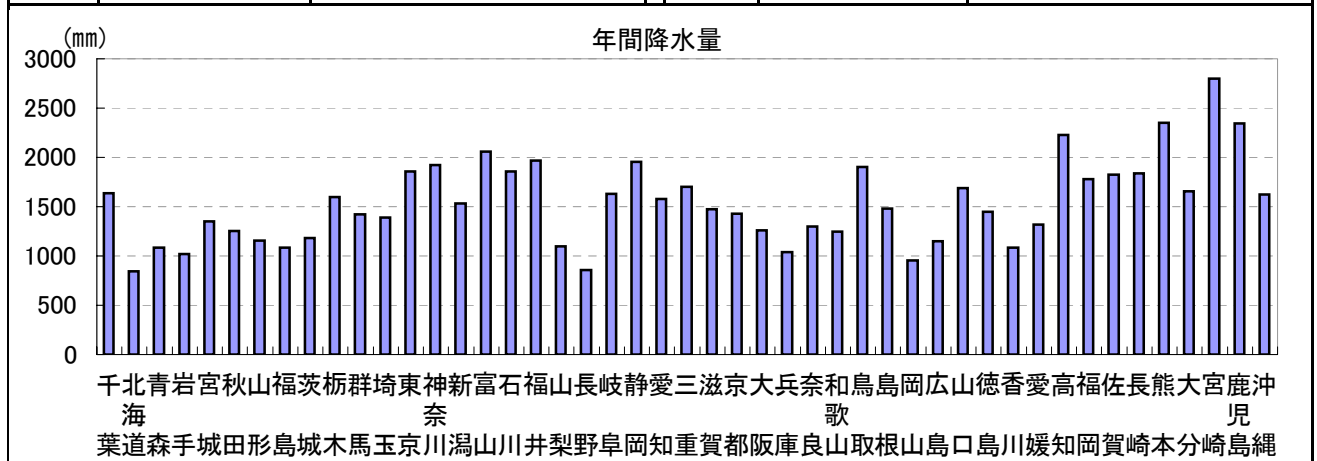
時点 2008(H20)年(毎年)

単位 mm

偏差値

52.4

順位	都道府県名	数	値	順位	都道府県名	数	値
	<b>全 国</b>		<b>1,537.4</b>				
1	宮崎		2,796.5	24	島根		1,477.5
2	熊本		2,353.0	25	滋賀		1,474.0
3	鹿児島		2,345.5	26	徳島		1,445.5
4	高知県		2,230.5	27	東京都		1,430.5
5	富山		2,060.5	28	群馬		1,425.0
6	福井		1,964.5	29	埼玉		1,392.5
7	静岡		1,955.5	30	宮城		1,349.0
8	神奈川県		1,919.0	31	愛媛		1,315.0
9	鳥取		1,900.0	32	奈良		1,300.5
10	石川県		1,859.0	33	大阪		1,262.5
11	東京都		1,857.5	34	秋田		1,256.0
12	長野		1,840.0	35	和歌山		1,247.0
13	佐賀		1,825.5	36	茨城		1,181.0
14	福岡		1,780.5	37	山形		1,158.0
15	三重		1,703.0	38	広島		1,148.5
16	山口		1,691.0	39	山梨		1,095.5
17	大分		1,655.5	40	香川		1,086.5
<b>18</b>	<b>◎千 葉</b>		<b>1,639.0</b>	41	青森		1,085.0
19	岐阜		1,632.5	42	福井		1,082.5
20	沖縄		1,621.0	43	兵庫		1,041.0
21	栃木		1,596.5	44	岩手		1,020.5
22	愛知		1,579.5	45	岡山		951.5
23	新潟		1,530.0	46	長野		854.5
				47	北海道		843.0



《摘要》  
 ・資料出所 気象庁  
 注) 主として都道府県庁所在地の数値,  
 全国値は、各都道府県値の単純平均値。

