

118. 民生費(人口1人当たり)

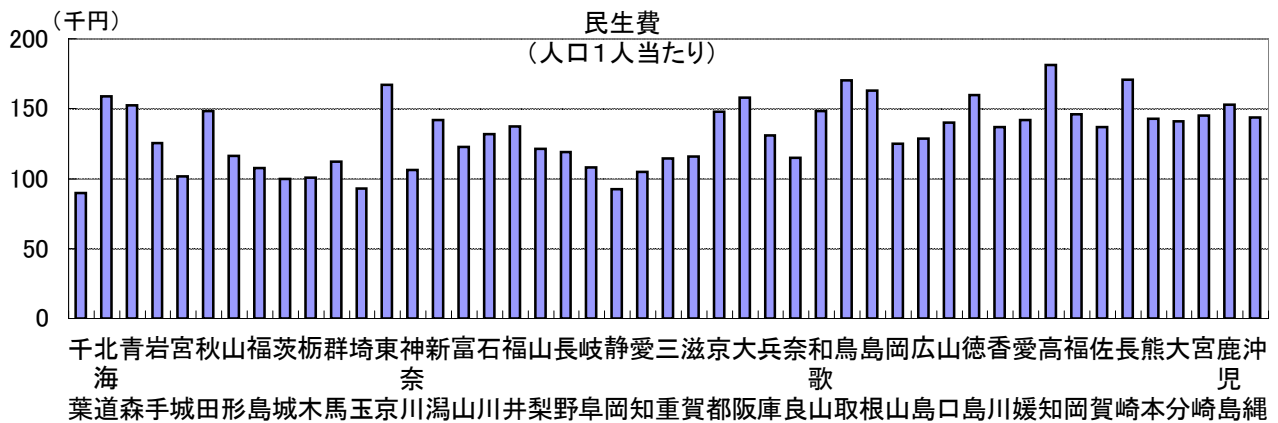
時点 2005(H17)年度(毎年)

単位 千円

偏差値

31.9

順位	都道府県名	数	値	順位	都道府県名	数	値
	全 国		135.0	24	兵 庫		136.6
1	高 知		186.2	25	石 川		135.9
2	長 崎		178.0	26	広 島		134.6
3	東 京		171.5	27	山 梨		133.4
4	島 根		167.5	28	山 手		132.3
5	北 海 道		166.0	29	岡 山		129.3
6	徳 島		165.8	30	新 潟		129.2
7	大 阪		165.1	31	富 山		128.4
8	鳥 取		163.4	32	長 野		123.5
9	青 森		162.3	33	奈 良		121.5
10	宮 崎		161.2	34	山 形		120.2
11	鹿 児 島		159.9	35	群 馬		118.9
12	秋 田		158.2	36	三 重		118.6
13	京 都		155.3	37	滋 賀		116.3
14	福 岡		155.0	38	福 島		113.4
15	和 歌 山		154.6	39	神 奈 川		111.6
16	沖 縄		154.3	39	岐 阜		111.6
17	熊 本		148.7	41	愛 知		110.9
18	大 分		146.1	42	宮 城		108.6
19	佐 賀		144.8	43	茨 城		108.3
20	山 口		144.3	43	栃 木		108.3
21	愛 媛		144.1	45	栃 崎		97.8
22	福 井		142.7	46	静 岡		96.8
23	香 川		140.6	47	千 葉		95.9



《摘 要》
 ・資料出所 総務省統計局「社会生活統計指標」
 ・算出方法 民生費(県・市町村財政合計) ÷ 人口
 注) 民生費：児童福祉，社会福祉，生活保護，老人福祉などからなる費目

