

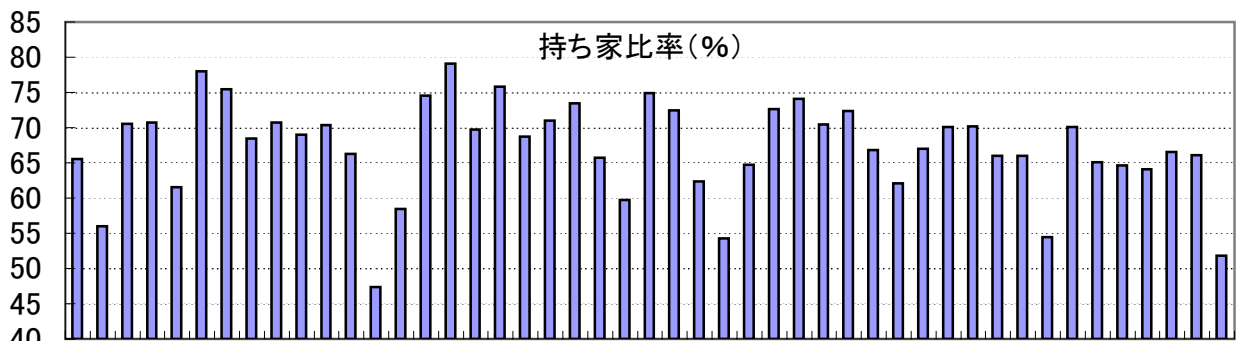
103. 持ち家比率

時点 2005 (H17) 年10月1日 (5年毎)

単位 %

偏差値 47.6

順位	都道府県名	数	値	順位	都道府県名	数	値
—	全 国		62.1	24	福 島		68.5
1	富 山		79.1	25	山 口		67.0
2	秋 田		78.0	26	山 崎		66.8
3	福 山		75.8	27	宮 崎		66.5
4	山 形		75.4	28	埼 玉		66.3
5	三 重		74.9	29	鹿 島		66.0
6	新 潟		74.5	30	愛 媛		66.0
7	和 歌 山		74.1	31	高 知		66.0
8	岐 阜		73.4	32	静 岡		65.7
9	奈 良		72.6	33	◎ 千 葉		65.5
10	滋 賀		72.5	34	長 崎		65.1
11	島 根		72.4	35	兵 庫		64.8
12	長 野		71.0	36	熊 本		64.7
13	茨 城		70.7	37	大 分		64.1
14	茨 城		70.7	38	大 都 府		62.4
15	青 森		70.5	39	広 島		62.1
16	鳥 取		70.4	40	宮 城		61.5
17	群 馬		70.4	41	愛 知		59.7
18	香 川		70.2	42	神 奈 川		58.5
19	徳 島		70.1	43	北 海 道		56.0
20	佐 賀		70.1	44	福 岡		54.5
21	石 川		69.7	45	大 阪		54.3
22	栃 木		69.0	46	沖 縄		51.8
23	山 梨		68.7	47	東 京		47.4



千北青岩宮秋山福茨栃群埼東神新富石福山長岐静愛三滋京大兵奈和鳥島岡広山徳香愛高福佐長熊大宮鹿沖
 葉道森手城田形島城木馬玉京川潟山川井梨野阜岡知重賀都阪庫良山取根山島口島川媛知岡賀崎本分崎島縄

《摘 要》

- ・資料出所 総務省統計局「平成17年国勢調査」
- ・算出方法 持ち家世帯数÷住宅に住む一般世帯数×100
- ・参 考 千葉県に住む一般世帯数は、2,251,775世帯で7位。(全国は48,168,309世帯)
 持ち家世帯数は、1,475,412世帯で6位(全国は29,927,443世帯)

