

53. 財政力指数

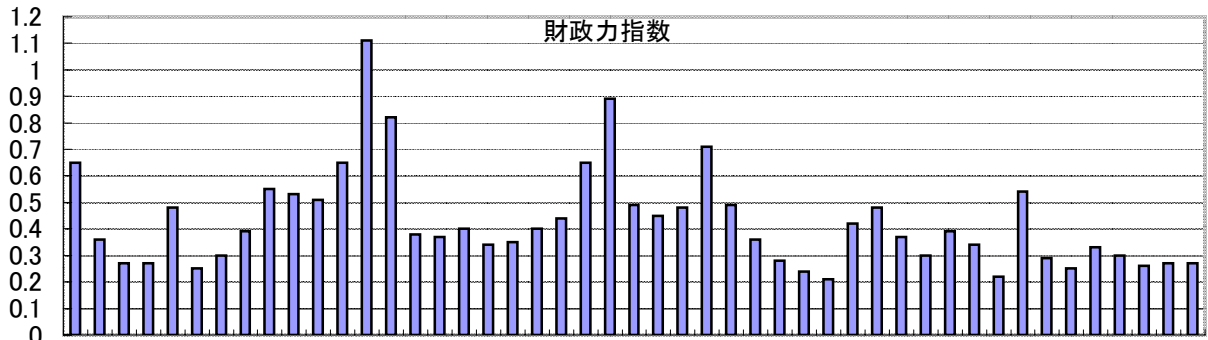
時点 {2003(H15)年度～2005(H17)年度} 平均 (毎年)

単位 -

偏差値

62.1

順位	都道府県名	数	値	順位	都道府県名	数	値
-	全	国	-	24	新	潟	0.38
1	東	京	1.11	25	富	山	0.37
2	愛	知	0.89	25	山	口	0.37
3	神	奈	0.82	27	北	海	0.36
4	大	阪	0.71	27	奈	良	0.36
5	埼	玉	0.65	29	山	梨	0.35
5	◎千	葉	0.65	30	福	井	0.34
5	静	岡	0.65	30	愛	媛	0.34
8	茨	城	0.55	32	熊	本	0.33
9	茨	岡	0.54	33	山	形	0.30
10	福	木	0.53	33	徳	島	0.30
11	栃	馬	0.51	33	大	分	0.30
12	群	重	0.49	36	佐	賀	0.29
12	三	庫	0.49	37	和	山	0.28
14	兵	城	0.48	38	青	森	0.27
14	宮	都	0.48	38	岩	手	0.27
14	京	島	0.48	38	鹿	島	0.27
17	広	賀	0.45	38	鹿	沖	0.27
18	滋	阜	0.44	42	宮	崎	0.26
19	岐	山	0.42	43	秋	田	0.25
20	岡	川	0.40	43	長	崎	0.25
20	石	野	0.40	45	鳥	取	0.24
22	長	島	0.39	46	鳥	知	0.22
22	福	香	0.39	47	高	根	0.21



千北青岩宮秋山福茨栃群埼東神新富石福山長岐静愛三滋京大兵和鳥島岡広山徳香愛高福佐長熊大宮鹿沖
葉道森手城田形島城木馬玉京川潟山川井梨野阜岡知重賀都阪庫良山取根山島口島川媛知岡賀崎本分崎島縄

《摘要》

- 資料出所 時事通信「地方行政」No.9839 (2005年度財政指標調べより)
- 算出方法 (基準財政収入額÷基準財政需要額)の3か年度の平均値

