

Ⅲ 調査結果の概要

1 農林業経営体

(県統計表 表1 参照)

令和7年の農林業経営体数は、2万6,443経営体で、5年前に比べ9,030経営体(25.5%)減少した。

このうち、農業経営体は2万6,413経営体、林業経営体は132経営体となり、5年前に比べそれぞれ9,007経営体(25.4%)、67経営体(33.7%)減少した。
(表1、図1)

表1 農林業経営体数

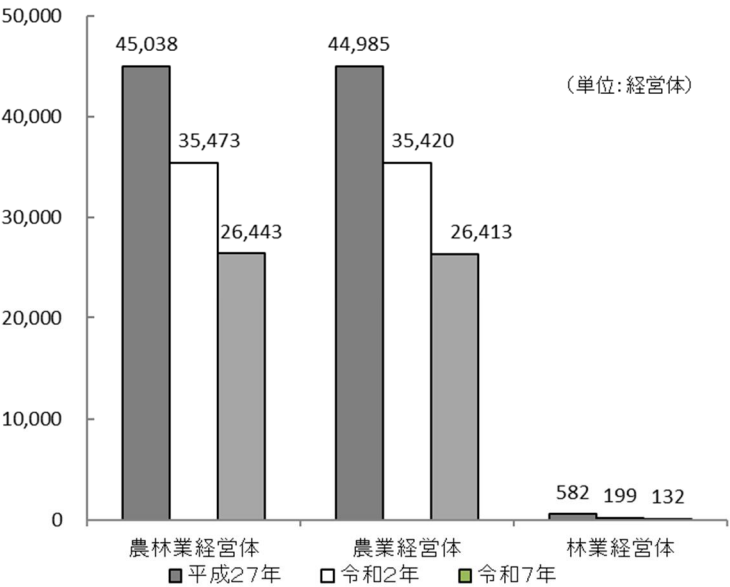
単位：経営体

区分	農林業経営体		
	農林業経営体	農業経営体	林業経営体
平成27年	45,038	44,985	582
令和2年	35,473	35,420	199
令和7年	26,443	26,413	132
増減数			
(令和2-平成27)	△ 9,565	△ 9,565	△ 383
(令和7-2)	△ 9,030	△ 9,007	△ 67
増減率(%)			
(令和2/平成27)	△ 21.2	△ 21.3	△ 65.8
(令和7/2)	△ 25.5	△ 25.4	△ 33.7

注1： 農業と林業の両方を営んでいる経営体があるため、農業経営体数と林業経営体数の合計は農林業経営体数と一致しない。

注2： 表中の「△」は減少したものを示す(以下同じ。)

図1 農林業経営体数



2 農業経営体

(1) 農業経営体数

(県統計表 表2参照)

農業経営体のうち、個人経営体は2万5,380経営体で、5年前に比べ9,079経営体(26.3%)減少した。

一方、団体経営体は1,033経営体で72経営体(7.5%)増加した。

団体経営体のうち法人経営体は975経営体で、5年前に比べ80経営体(8.9%)増加した。この結果、団体経営体に占める法人経営体の割合は94.4%となった。(表2)

また、法人経営体のうち会社法人は740経営体となり、5年前に比べ48経営体(6.9%)増加した。(表3)

表2 農業経営体数

単位：経営体

区 分	農業経営体 ①+②	個人経営体 ①	団体経営体 ②	法人経営体
平成27年	44,985	44,121	864	743
令和2年	35,420	34,459	961	895
令和7年	26,413	25,380	1,033	975
増減数				
(令和2-平成27)	△ 9,565	△ 9,662	97	152
(令和7-2)	△ 9,007	△ 9,079	72	80
増減率(%)				
(令和2/平成27)	△ 21.3	△ 21.9	11.2	20.5
(令和7/2)	△ 25.4	△ 26.3	7.5	8.9
構成比(%)				
平成27年	100.0	98.1	1.9	1.7
令和2年	100.0	97.3	2.7	2.5
令和7年	100.0	96.1	3.9	3.7

表3 組織形態別農業経営体数

単位：経営体

区分	合計	法人化している					地方公共団体・財産区	法人化していない	個人経営体
		計	農事組合法人	会社	各種団体	その他の法人			
平成27年	44,985	743	143	547	45	8	3	44,239	44,121
令和2年	35,420	895	143	692	48	12	1	34,524	34,459
令和7年	26,413	975	142	740	33	60	2	25,436	25,380
増減数									
(令和2-平成27)	△ 9,565	152	0	145	3	4	△ 2	△ 9,715	△ 9,662
(令和7-2)	△ 9,007	80	△ 1	48	△ 15	48	1	△ 9,088	△ 9,079
増減率(%)									
(令和2/平成27)	△ 21.3	20.5	...	26.5	6.7	50.0	△ 66.7	△ 22.0	△ 21.9
(令和7/2)	△ 25.4	8.9	△ 0.7	6.9	△ 31.2	400.0	100.0	△ 26.3	△ 26.3
構成比(%)									
平成27年	100.0	1.7	0.3	1.2	0.1	0.0	0.0	98.3	98.1
令和2年	100.0	2.5	0.4	2.0	0.1	0.0	0.0	97.5	97.3
令和7年	100.0	3.7	0.5	2.8	0.1	0.2	0.0	96.3	96.1

注：表示単位未満を四捨五入しているため、合計値と内訳の計が一致しない場合がある(以下同じ。)

(2) 経営耕地面積

(県統計表 表3 参照)

経営耕地のある農業経営体の1経営体当たりの経営耕地面積は2.77haで、5年前に比べ0.55ha(24.8%)増加した。(表4)

表4 経営耕地面積の状況

区分	経営耕地 のある 経営体数	借入耕地 のある 経営体数	経営耕地 総面積	借入耕地 面積	1経営体当 たりの経営 耕地面積
	経営体	経営体	ha	ha	ha
平成27年	44,476	17,884	82,713	28,870	1.86
令和2年	34,544	13,115	76,592	31,579	2.22
令和7年	25,894	11,874	71,781	36,023	2.77
増減数					
(令和2-平成27)	△ 9,932	△ 4,769	△ 6,121	2,709	0.36
(令和7-2)	△ 8,650	△ 1,241	△ 4,811	4,444	0.55
増減率(%)					
(令和2/平成27)	△ 22.3	△ 26.7	△ 7.4	9.4	19.4
(令和7/2)	△ 25.0	△ 9.5	△ 6.3	14.1	24.8

(3) 経営耕地面積規模別の農業経営体数

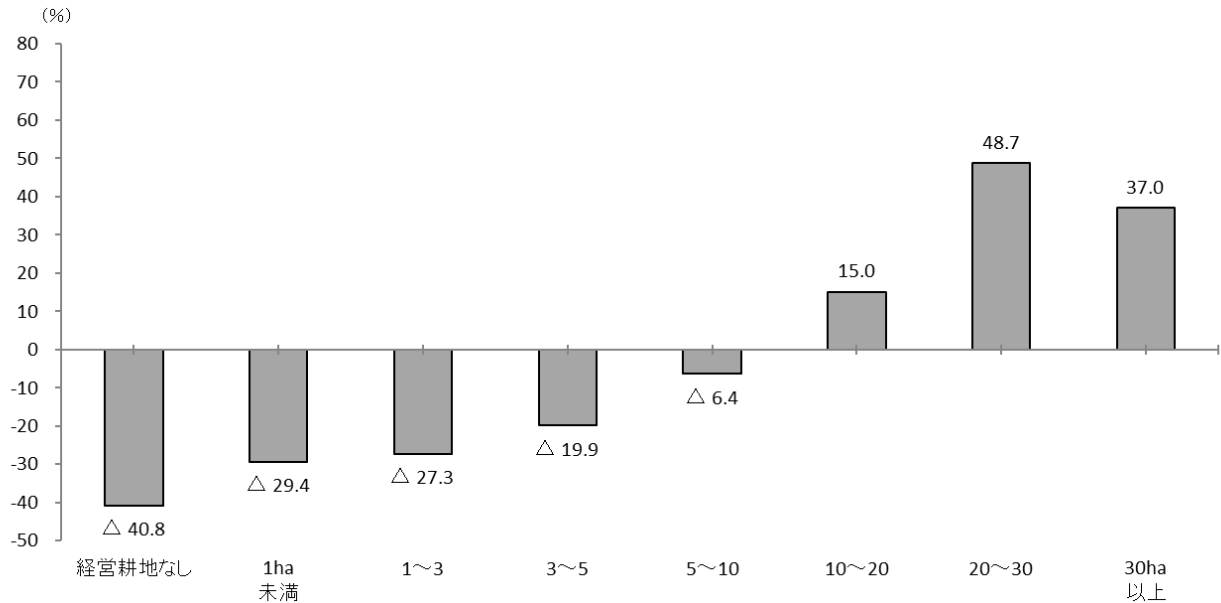
(県統計表 表4 参照)

経営耕地面積規模別に農業経営体数の増減率をみると、5年前に比べ10ha以上層で農業経営体数が増加した。(表5、図2)

表5 経営耕地面積規模別の農業経営体数

区分	単位：経営体								
	計	経営耕地 なし	1ha 未満	1～3	3～5	5～10	10～20	20～30	30ha 以上
平成27年	44,985	509	18,469	19,962	3,688	1,658	513	93	93
令和2年	35,420	876	13,776	14,948	3,197	1,665	640	156	162
令和7年	26,413	519	9,723	10,860	2,562	1,559	736	232	222
増減数									
(令和2-平成27)	△ 9,565	367	△ 4,693	△ 5,014	△ 491	7	127	63	69
(令和7-2)	△ 9,007	△ 357	△ 4,053	△ 4,088	△ 635	△ 106	96	76	60
増減率(%)									
(令和2/平成27)	△ 21.3	72.1	△ 25.4	△ 25.1	△ 13.3	0.4	24.8	67.7	74.2
(令和7/2)	△ 25.4	△ 40.8	△ 29.4	△ 27.3	△ 19.9	△ 6.4	15.0	48.7	37.0
構成比(%)									
平成27年	100.0	1.1	41.1	44.4	8.2	3.7	1.1	0.2	0.2
令和2年	100.0	2.5	38.9	42.2	9.0	4.7	1.8	0.4	0.5
令和7年	100.0	2.0	36.8	41.1	9.7	5.9	2.8	0.9	0.8

図2 経営耕地面積規模別にみた農業経営体数の増減率



(4) 経営耕地面積規模別の経営耕地面積 (県統計表 表5 参照)

農業経営体の経営耕地面積を規模別にみると、3 ha 未満の農業経営体が 33.4%を占めている。また、5 ha 以上の農業経営体については 53.5%となり、5年前に比べ 12.5 ポイント上昇している。(図3、表6)

図3 経営耕地面積規模別の経営耕地面積割合

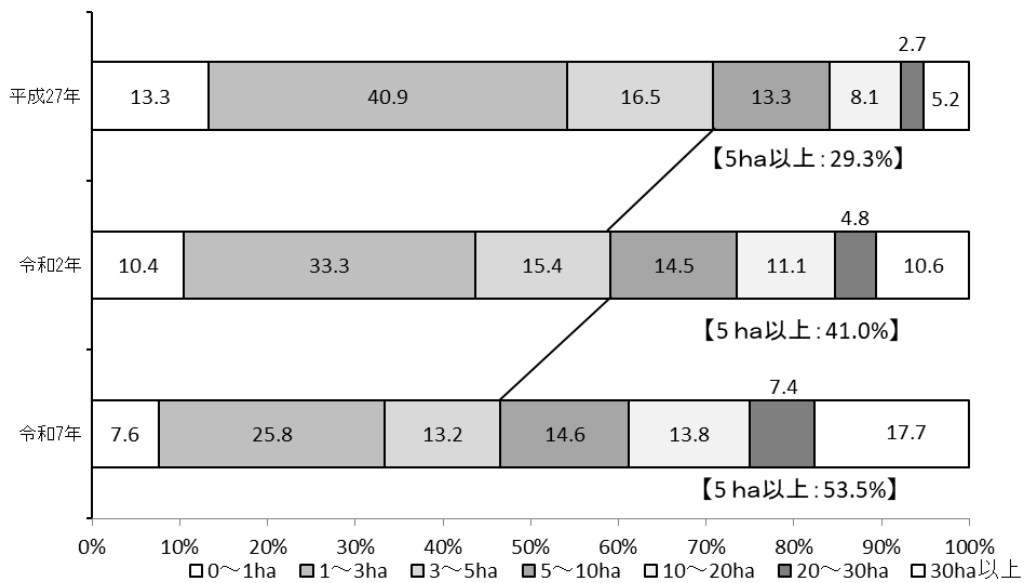
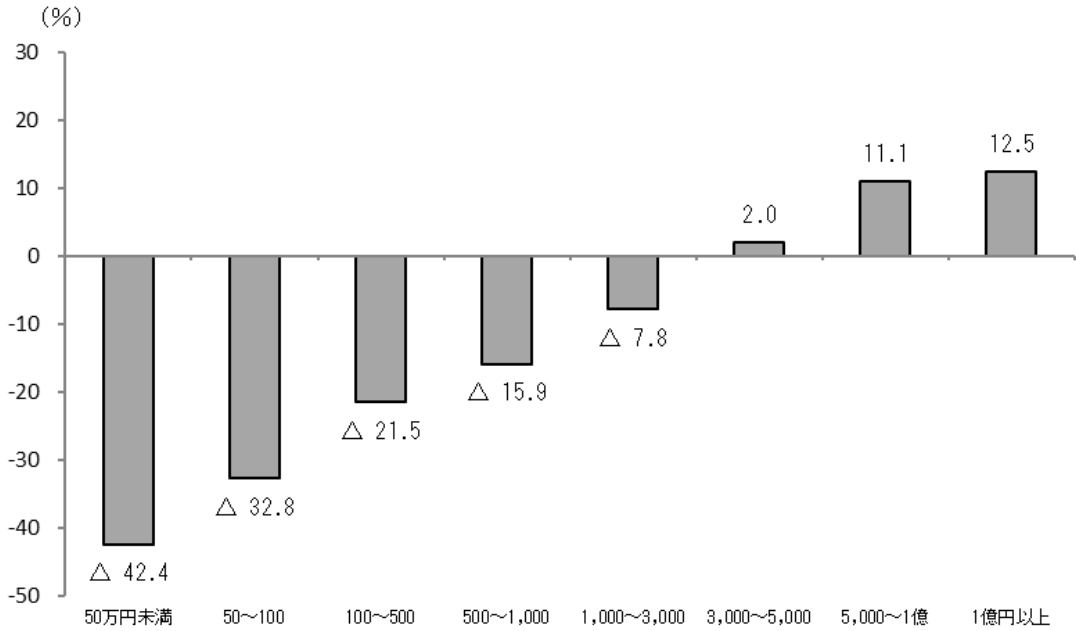


表 6 経営耕地面積規模別面積

区分	単位: ha							
	計	1ha 未満	1～3	3～5	5～10	10～20	20～30	30.0ha 以上
平成 2 7 年	82, 713	10, 982	33, 845	13, 677	11, 027	6, 697	2, 201	4, 285
令和 2 年	76, 592	7, 967	25, 469	11, 780	11, 114	8, 506	3, 649	8, 107
令和 7 年	71, 781	5, 430	18, 525	9, 463	10, 476	9, 890	5, 311	12, 685
増減数 (令和2-平成27)	△ 6, 121	△ 3, 015	△ 8, 376	△ 1, 897	87	1, 809	1, 448	3, 822
(令和7-2)	△ 4, 811	△ 2, 537	△ 6, 944	△ 2, 317	△ 638	1, 384	1, 662	4, 578
増減率 (%) (令和2/平成27)	△ 7. 4	△ 27. 5	△ 24. 7	△ 13. 9	0. 8	27. 0	65. 8	89. 2
(令和7/2)	△ 6. 3	△ 31. 8	△ 27. 3	△ 19. 7	△ 5. 7	16. 3	45. 6	56. 5
構成比 (%)								
平成 2 7 年	100. 0	13. 3	40. 9	16. 5	13. 3	8. 1	2. 7	5. 2
令和 2 年	100. 0	10. 4	33. 3	15. 4	14. 5	11. 1	4. 8	10. 6
令和 7 年	100. 0	7. 6	25. 8	13. 2	14. 6	13. 8	7. 4	17. 7

(5) 農産物販売金額規模別の農業経営体数 (県統計表 表 6 参照)
 農産物販売金額規模別に農業経営体数の増減率をみると、5 年前に比べ
 3, 000 万円以上層で農業経営体数が増加した。(図 4)

図 4 農産物販売金額規模別農業経営体数の増減率

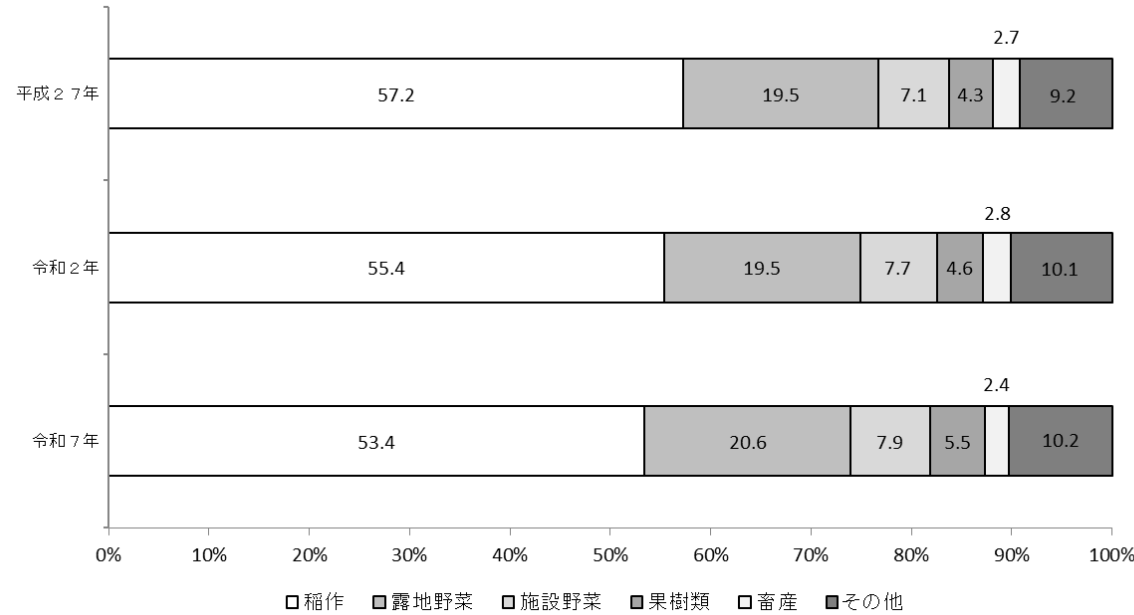


(6) 農産物販売金額 1 位の部門別経営体数 (県統計表 表 7 参照)

農産物販売金額 1 位の部門別に農業経営体数の構成割合をみると、稲作が 53.4% となり、5 年前に比べ 2.0 ポイント下降した。

また、露地野菜、施設野菜、果樹類がそれぞれ 5 年前に比べ、1.1 ポイント、0.2 ポイント、0.9 ポイント上昇した。(図 5)

図 5 農産物販売金額 1 位の部門別経営体の構成割合



(7) 青色申告を行っている農業経営体数 (県統計表 表 8 参照)

青色申告を行っている農業経営体数は 1 万 3,513 経営体で、5 年前に比べ 1,885 経営体 (12.2%) 減少した。このうち、正規の簿記を行っている農業経営体数は 6,170 経営体で、5 年前に比べ 483 経営体 (7.3%) 減少し、簡易簿記を行っている農業経営体数は 6,259 経営体となり、5 年前に比べ 951 経営体 (13.2%) 減少した。(表 7)

表 7 青色申告を行っている農業経営体数

区分	合計	青色申告を行っている				青色申告 を行って いない
		計	正規の簿記	簡易簿記	現金主義	
令和 2 年	35,420	15,398	6,653	7,210	1,535	20,022
令和 7 年	26,413	13,513	6,170	6,259	1,084	12,900
増減数 (令和7-2)	△ 9,007	△ 1,885	△ 483	△ 951	△ 451	△ 7,122
増減率 (%) (令和7/2)	△ 25.4	△ 12.2	△ 7.3	△ 13.2	△ 29.4	△ 35.6
構成比 (%)						
令和 2 年	100.0	43.5	18.8	20.4	4.3	56.5
令和 7 年	100.0	51.2	23.4	23.7	4.1	48.8

(8) データを活用した農業を行っている農業経営体数 (県統計表 表9 参照)

データ(気象状況、市況、農作業履歴、生育状況等の情報)を活用した農業を行っている農業経営体数は9,508経営体で、農業経営体に占める割合は36.0%となった。

また、団体経営体についてみると、データを活用した農業を行っている経営体数は639経営体で、団体経営体に占める割合は61.9%となった。

(表8)

表8 データを活用した農業を行っている農業経営体数

区分	合計	データを活用した農業を行っている(複数回答)					データを活用した農業を行っていない
		小計 (実数)	気象・市況等のデータを見て農業	農作業履歴等のデータをパソコン等で記録	機器・センサーを用いて生育状況等のデータを計測・取得し分析	データ分析を活用した営農上のサービスやサポートを利用	
総数	26,413	9,508	8,688	2,760	619	708	16,905
個人経営体	25,380	8,869	8,175	2,362	451	580	16,511
団体経営体	1,033	639	513	398	168	128	394
構成比(%)							
総数	100.0	36.0	32.9	10.4	2.3	2.7	64.0
個人経営体	100.0	34.9	32.2	9.3	1.8	2.3	65.1
団体経営体	100.0	61.9	49.7	38.5	16.3	12.4	38.1

(9) 農産物の輸出を行っている経営体数 (県統計表 表10 参照)

農産物を海外向けに出荷した農業経営体数は147経営体(0.6%)となっている。

このうち、海外向けに出荷(輸出)した販売金額又は数量を把握している農業経営体は88経営体(0.3%)となっている。(表9)

表9 農産物の輸出を行っている経営体数

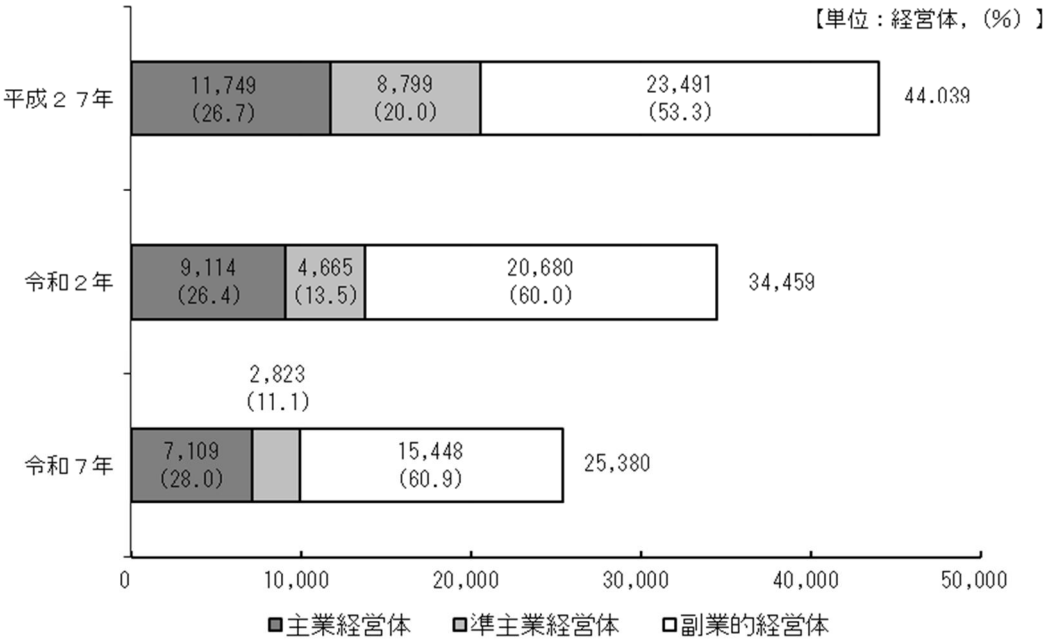
区 分	計	海外向けに出荷(輸出)している			海外向けに出荷していない
		小計	販売金額又は数量を把握している	販売金額も数量も把握していない	
令和7	26,413	147	88	59	26,266
構成比(%)	100.0	0.6	0.3	0.2	99.4

(11) 主副業別農業経営体数（個人経営体）（県統計表 表11参照）

農業経営体のうち個人経営体数を主副業別にみると、主業経営体は7,109経営体で5年前に比べ2,005経営体（22.0%）の減少、準主業経営体は2,823経営体で1,842経営体（39.5%）の減少、副業的経営体は1万5,448経営体で5,232経営体（25.3%）の減少となった。

また、個人経営体に占める割合は、主業経営体が28.0%、準主業経営体が11.1%、副業的経営体が60.9%となった。（図6）

図6 主副業別農業経営体数（個人経営体）



注：（ ）内は個人経営体数に占める割合（%）である

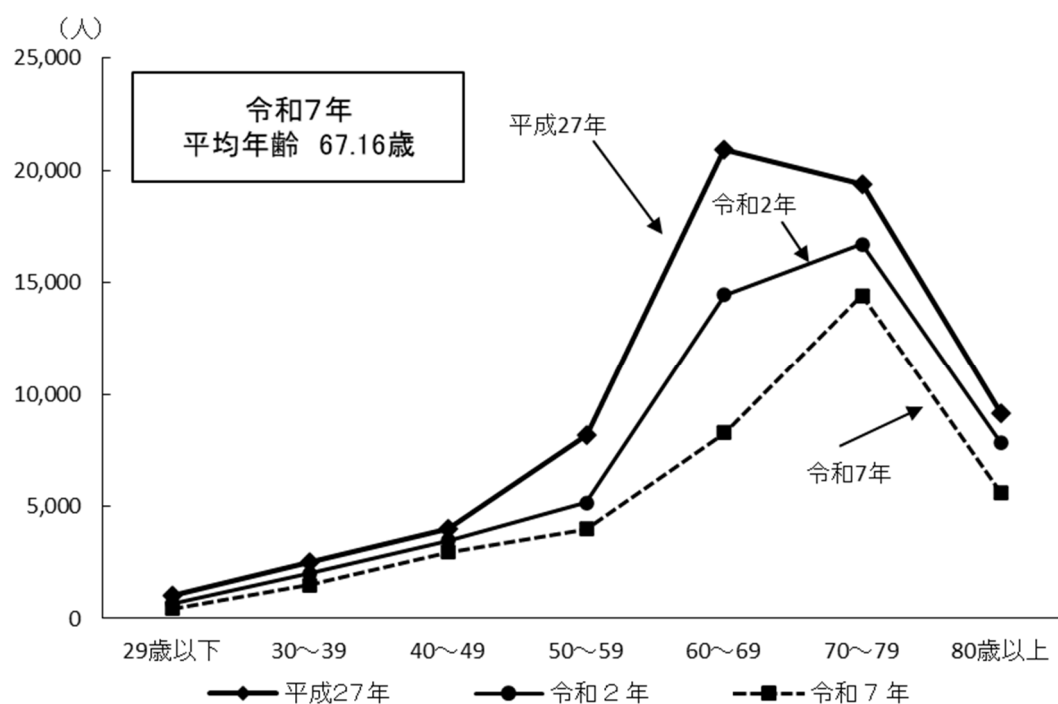
(12) 年齢別基幹的農業従事者数（個人経営体）（県統計表 表12参照）

農業経営体のうち個人経営体の基幹的農業従事者（自営農業を主な仕事としている世帯員）は3万7,178人で、5年前に比べ1万3,150人（26.1%）減少した。（表10）

表 10 年齢別基幹的農業従事者数（個人経営体）

区分	単位：経営体							
	計	29歳以下	30～39	40～49	50～59	60～69	70～79	80歳以上
平成27年	65,099	1,007	2,520	3,990	8,152	20,909	19,353	9,168
令和2年	50,328	663	2,021	3,467	5,164	14,461	16,695	7,857
令和7年	37,178	440	1,501	2,943	3,990	8,273	14,424	5,607
増減数								
（令和2-平成27）	△ 14,771	△ 344	△ 499	△ 523	△ 2,988	△ 6,448	△ 2,658	△ 1,311
（令和7-2）	△ 13,150	△ 223	△ 520	△ 524	△ 1,174	△ 6,188	△ 2,271	△ 2,250
増減率（％）								
（令和2/平成27）	△ 22.7	△ 34.2	△ 19.8	△ 13.1	△ 36.7	△ 30.8	△ 13.7	△ 14.3
（令和7/2）	△ 26.1	△ 33.6	△ 25.7	△ 15.1	△ 22.7	△ 42.8	△ 13.6	△ 28.6
構成比（％）								
平成27年	100.0	1.5	3.9	6.1	12.5	32.1	29.7	14.1
令和2年	100.0	1.3	4.0	6.9	10.3	28.7	33.2	15.6
令和7年	100.0	1.2	4.0	7.9	10.7	22.3	38.8	15.1

図 7 年齢別基幹的農業従事者数（個人経営体）の推移



3 林業経営体

(1) 林業経営体数

(県統計表 表 13 参照)

林業経営体のうち、個人経営体は 112 経営体、団体経営体は 20 経営体となり、5 年前に比べ、個人経営体は 73 経営体 (39.5%) 減少し、団体経営体は 6 経営体 (42.9%) 増加した。(表 11)

表 1 1 林業経営体数

単位：経営体

区分	林業経営体 ①+②	個人経営体 ①	団体経営体 ②	法人経営体
平成 2 7 年	582	568	14	14
令和 2 年	199	185	14	14
令和 7 年	132	112	20	20
増減数				
(令和2-平成27)	△ 383	△ 383	0	0
(令和7-2)	△ 67	△ 73	6	6
増減率 (%)				
(令和2/平成27)	△ 65. 8	△ 67. 4
(令和7/2)	△ 33. 7	△ 39. 5	42. 9	42. 9

(2) 保有山林面積規模別林業経営体の構成割合 (県統計表 表 1 4 参照)

保有山林面積規模別に林業経営体数 (132 経営体) の構成割合をみると、5 ha 未満層が 46. 2% (61 経営体)、次いで 5 ～ 1 0 ha 層が 26. 5% (35 経営体)、1 0 ～ 5 0 ha 層が 23. 5% (31 経営体) となった。(図 8)

図 8 保有山林面積規模別経営体数の構成割合

