

2020年農林業センサス

農林業経営体調査結果の概要（確定値）

令和3年4月27日

千葉県総合企画部統計課

目 次

I	調査結果の概要	
1	農林業経営体	1
2	農業経営体	
(1)	農業経営体数	2
(2)	経営耕地面積規模別の農業経営体数	3
(3)	経営耕地面積の集積割合	4
(4)	経営耕地面積の状況	5
(5)	農産物販売金額規模別の農業経営体数	5
(6)	農産物販売金額1位の部門別農業経営体数	6
(7)	農産物販売金額1位の出荷先別にみた農業経営体数	6
(8)	青色申告を行っている農業経営体数	7
(9)	データを活用した農業を行っている農業経営体数	7
(10)	主副業別農業経営体数（個人経営体）	8
(11)	基幹的農業従事者数（個人経営体）	8
3	林業経営体	
(1)	保有山林面積規模別林業経営体の構成割合	9
(2)	素材生産量の推移	9
4	農家	10
II	統計表	
1	県統計表	11
2	市町村統計表	18
III	調査の概要	211
IV	利用上の注意	216

I 調査結果の概要

1 農林業経営体

(統計表 11 ページ参照)

令和2年の農林業経営体数は、3万5,473経営体で、5年前に比べ9,565経営体(21.2%)減少した。

このうち、農業経営体は3万5,420経営体、林業経営体は199経営体となり、5年前に比べそれぞれ9,565経営体(21.3%)、383経営体(65.8%)減少した。

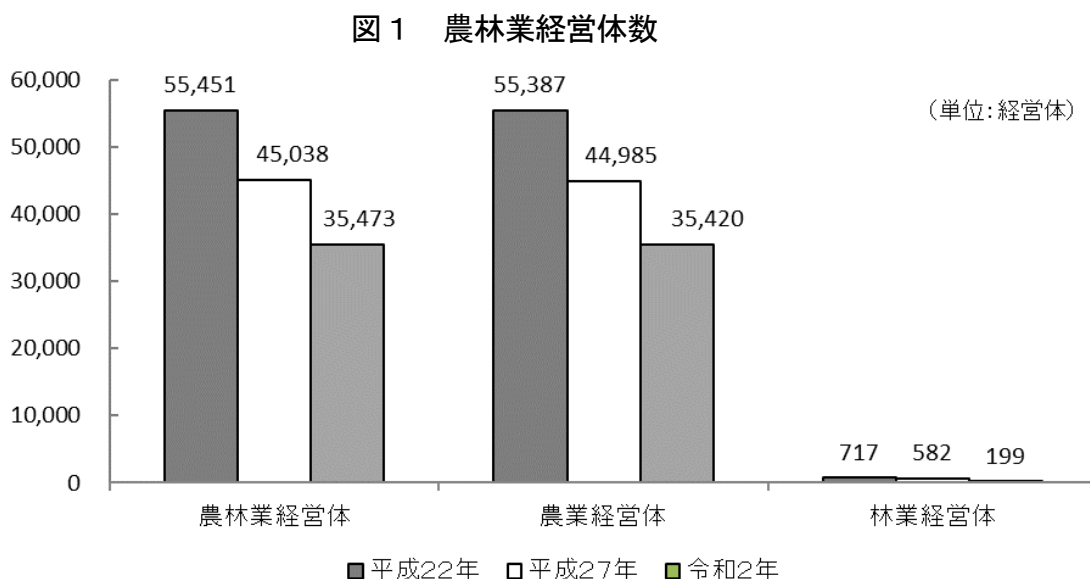


表1 農林業経営体数

単位：経営体

区分	農林業経営体		
	農業経営体	林業経営体	
令和2年	35,473	35,420	199
平成27年	45,038	44,985	582
平成22年	55,451	55,387	717
増減数			
(令和2-平成27)	△ 9,565	△ 9,565	△ 383
(平成27-22)	△ 10,413	△ 10,402	△ 135
増減率(%)			
(令和2/平成27)	△ 21.2	△ 21.3	△ 65.8
(平成27/22)	△ 18.8	△ 18.8	△ 18.8

※農業経営と林業経営を合わせて営んでいる経営体があるため、合計と内訳は一致しない。

「農林業経営体」、「農業経営体」、「林業経営体」等の用語は、巻末「用語の解説」を参照ください。

2 農業経営体

(1) 農業経営体数

(統計表 11 ページ参照)

農業経営体のうち、個人経営体は3万4,459経営体で、5年前に比べ9千662経営体(21.9%)減少した一方、団体経営体は961経営体で97経営体(11.2%)増加した。

表2 農業経営体数

区分	単位：経営体			
	農業経営体	個人経営体	団体経営体	法人経営体
令和2年	35,420	34,459	961	895
平成27年	44,985	44,121	864	743
平成22年	55,387	54,517	870	672
増減数				
(令和2-平成27)	△ 9,565	△ 9,662	97	152
(平成27-22)	△ 10,402	△ 10,396	△ 6	71
増減率(%)				
(令和2/平成27)	△ 21.3	△ 21.9	11.2	20.5
(平成27/22)	△ 18.8	△ 19.1	△ 0.7	10.6
構成比(%)				
令和2年	100.0	97.3	2.7	2.5
平成27年	100.0	98.1	1.9	1.7
平成22年	100.0	98.4	1.6	1.2

団体経営体のうち法人経営体は895経営体で、5年前に比べ152経営体増加した。この結果、団体経営体に占める法人経営体の割合は93.1%となった。

また、法人経営体のうち会社法人は692経営体となり、5年前に比べ145経営体(26.5%)増加した。

表3 組織形態別農業経営体数

区分	合計	法人化している					地方公共団体・財産区	法人化していない	個人経営体
		計	農事組合法人	会社	各種団体	その他の法人			
令和2年	35,420	895	143	692	48	12	1	34,524	34,459
平成27年	44,985	743	143	547	45	8	3	44,239	44,121
平成22年	55,387	672	121	461	87	3	5	54,710	54,517
増減数									
(令和2-平成27)	△ 9,565	152	0	145	3	4	△ 2	△ 9,715	△ 9,662
(平成27-22)	△ 10,402	71	22	86	△ 42	5	△ 2	△ 10,471	△ 10,396
増減率(%)									
(令和2/平成27)	△ 21.3	20.5	0.0	26.5	6.7	50.0	△ 66.7	△ 22.0	△ 21.9
(平成27/22)	△ 18.8	10.6	18.2	18.7	△ 48.3	166.7	△ 40.0	△ 19.1	△ 19.1
構成比(%)									
令和2年	100.0	2.5	0.4	2.0	0.1	0.0	0.0	97.5	97.3
平成27年	100.0	1.7	0.3	1.2	0.1	0.0	0.0	98.3	98.1
平成22年	100.0	1.2	0.2	0.8	0.2	0.0	0.0	98.8	98.4

(2) 経営耕地面積規模別の農業経営体数 (統計表 12 ページ参照)

経営耕地面積規模別に農業経営体数をみると、1～3ha層が全体の42.2%を占めている。この1～3ha層は1万4,948経営体で5年前に比べ5,014経営体(25.1%)減少した。5ha未満については、5年前に比べ減少しており、経営面積規模の小さな層で減少となった。

その一方、10～20ha層は640経営体で5年前に比べ127経営体(24.8%)の増加、30ha以上の層は162経営体で5年前に比べ69経営体(74.2%)の増加等、経営耕地面積規模の大きな層での増加がみられた。

表4 経営耕地面積規模別 農業経営体数

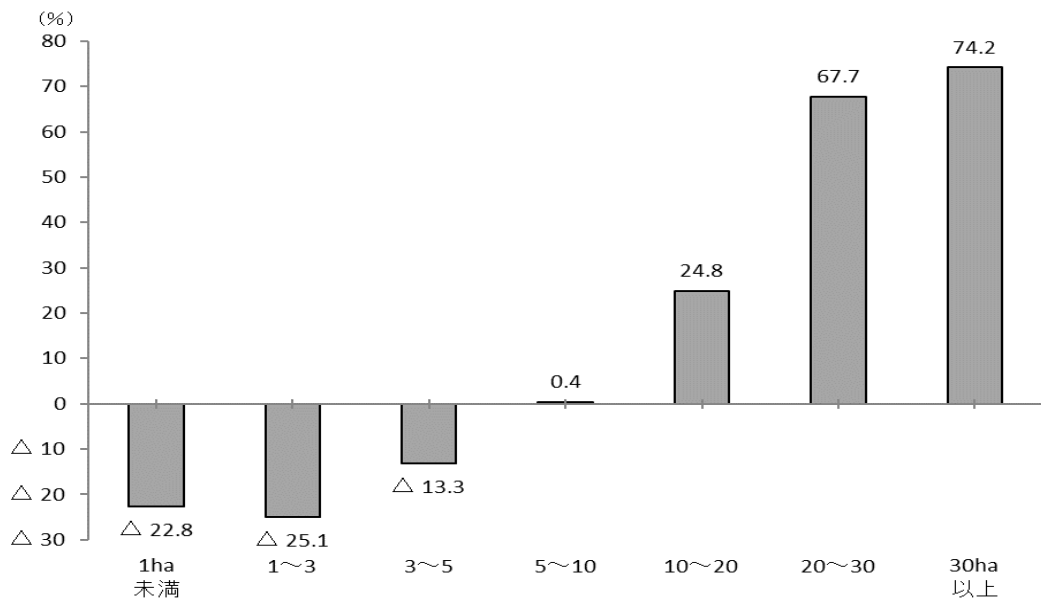
単位：経営体

区分	計	1ha未満	1～3	3～5	5～10	10～20	20～30	30ha以上
令和2年	35,420	14,652	14,948	3,197	1,665	640	156	162
平成27年	44,985	18,978	19,962	3,688	1,658	513	93	93
平成22年	55,387	24,360	24,960	4,069	1,503	364	71	60
増減数								
(令和2-平成27)	△ 9,565	△ 4,326	△ 5,014	△ 491	7	127	63	69
(平成27-22)	△ 10,402	△ 5,382	△ 4,998	△ 381	155	149	22	33
増減率(%)								
(令和2/平成27)	△ 21.3	△ 22.8	△ 25.1	△ 13.3	0.4	24.8	67.7	74.2
(平成27/22)	△ 18.8	△ 22.1	△ 20.0	△ 9.4	10.3	40.9	31.0	55.0
構成比(%)								
令和2年	100.0	41.4	42.2	9.0	4.7	1.8	0.4	0.5
平成27年	100.0	42.2	44.4	8.2	3.7	1.1	0.2	0.2
平成22年	100.0	44.0	45.1	7.3	2.7	0.7	0.1	0.1

注：四捨五入のため、計と内訳の積み上げが一致しない場合がある。

図2 経営耕地面積規模別 農業経営体数の増減率

(令和2/平成27)



(3) 経営耕地面積の集積割合

(統計表 12 ページ参照)

農業経営体の経営耕地面積規模別に経営耕地面積の集積割合をみると、3ha 未満の農業経営体が 43.7%を占めている。また、5ha 以上の農業経営体については 41.0%となり、5年前に比べ 11.7ポイント上昇している。

図3 経営耕地面積規模別の経営耕地面積集積割合

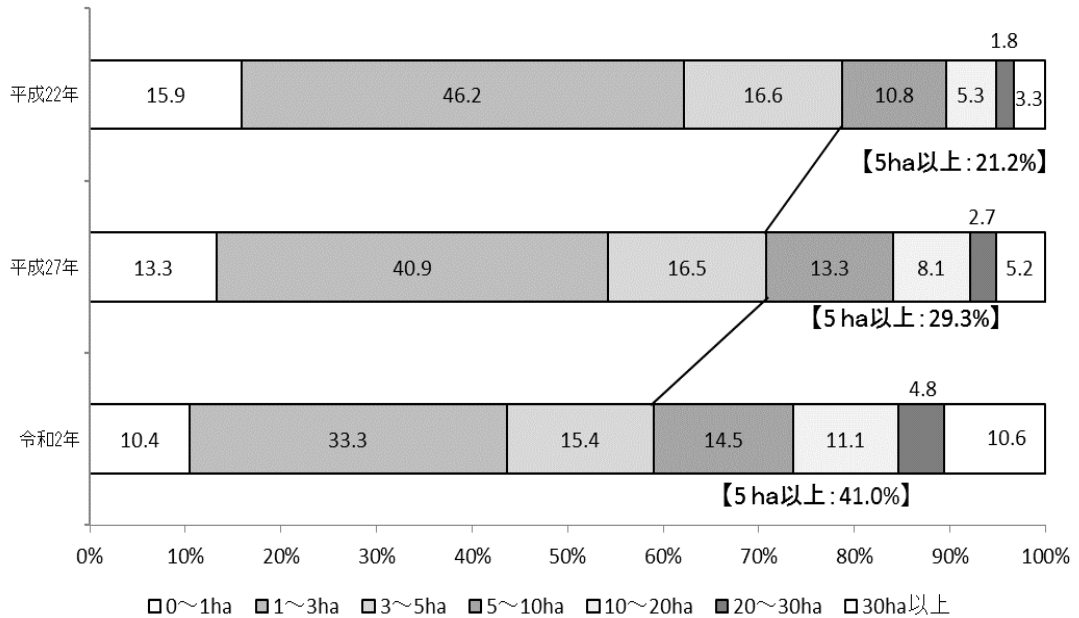


表5 経営耕地面積規模別面積

区分	単位: ha							
	計	1ha未満	1~3	3~5	5~10	10~20	20~30	30ha以上
令和2年	76,592	7,967	25,470	11,780	11,114	8,506	3,650	8,108
平成27年	82,713	10,982	33,845	13,677	11,027	6,697	2,201	4,285
平成22年	90,321	14,368	41,762	15,011	9,785	4,747	1,643	3,004
増減数								
(令和2-平成27)	△ 6,121	△ 3,015	△ 8,375	△ 1,897	87	1,809	1,449	3,823
(平成27-22)	△ 7,608	△ 3,386	△ 7,917	△ 1,334	1,242	1,950	558	1,281
増減率 (%)								
(令和2/平成27)	△ 7.4	△ 27.5	△ 24.7	△ 13.9	0.8	27.0	65.8	89.2
(平成27/22)	△ 8.4	△ 23.6	△ 19.0	△ 8.9	12.7	41.1	34.0	42.6
構成比 (%)								
令和2年	100.0	10.4	33.3	15.4	14.5	11.1	4.8	10.6
平成27年	100.0	13.3	40.9	16.5	13.3	8.1	2.7	5.2
平成22年	100.0	15.9	46.2	16.6	10.8	5.3	1.8	3.3

(4) 経営耕地面積の状況

(統計表 12 ページ参照)

経営耕地総面積は7万6,592 haで、5年前に比べ6,121 ha (7.4%) 減少した。

また、農業経営体の1経営体当たりの経営耕地面積は2.22haで、5年前に比べ19.4%増加した。

表6 経営耕地面積の状況

区分	経営耕地のある経営体数		経営耕地総面積 ha	借入耕地面積 ha	1経営体当たりの経営耕地面積 ha
	経営体	借入耕地のある経営体			
令和2年	34,544	13,115	76,592	31,579	2.22
平成27年	44,476	17,884	82,713	28,870	1.86
平成22年	54,858	20,477	90,321	25,537	1.65
増減数					
(令和2-平成27)	△ 9,932	△ 4,769	△ 6,121	2,709	0.36
(平成27-22)	△ 10,382	△ 2,593	△ 7,608	3,333	0.21
増減率 (%)					
(令和2/平成27)	△ 22.3	△ 26.7	△ 7.4	9.4	19.4
(平成27/22)	△ 18.9	△ 12.7	△ 8.4	13.1	12.7

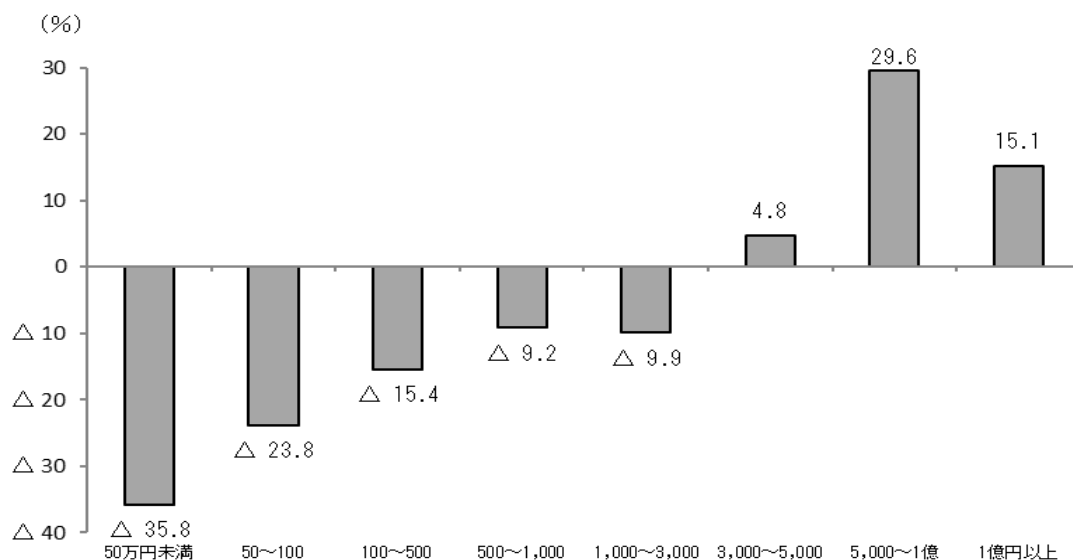
(5) 農産物販売金額規模別の農業経営体数

(統計表 13 ページ参照)

農産物販売金額別に農業経営体数をみると、5年前に比べ5,000万円以上の層で増加率が高くなっている。

図4 農産物販売金額規模別農業経営体数の増減率

(令和2/平成27)

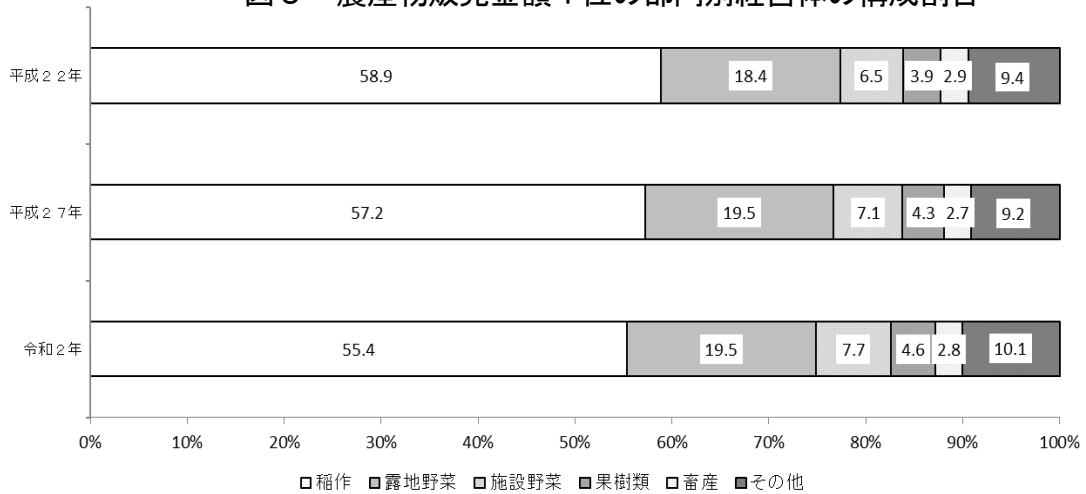


(6) 農産物販売金額 1 位の部門別経営体数 (統計表 13 ページ参照)

農産物販売金額 1 位の部門別に農業経営体数の構成割合をみると、稲作が 55.4% となり、5 年前に比べ 1.8 ポイント下降した。

また、施設野菜、果樹類がそれぞれ 5 年前に比べ 0.6 ポイント、0.3 ポイント上昇した。

図 5 農産物販売金額 1 位の部門別経営体の構成割合

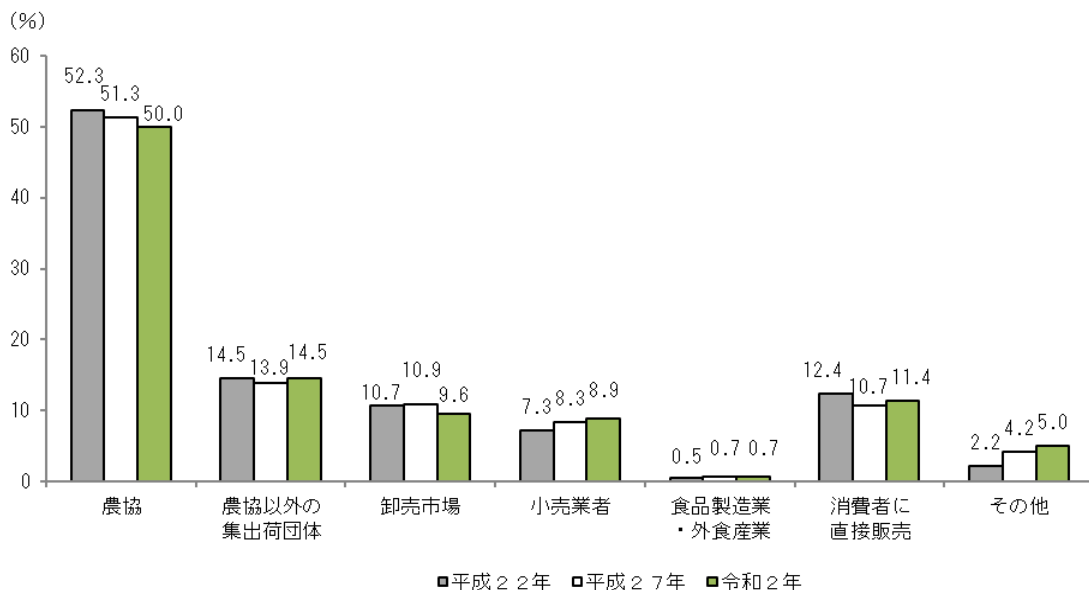


(7) 農産物販売金額 1 位の出荷先別にみた農業経営体数 (統計表 14 ページ参照)

農産物販売金額 1 位の出荷先別に農業経営体数の構成割合をみると、農協が 50.0% となり、次いで農協以外の集出荷団体が 14.5%、消費者に直接販売が 11.4% となった。

また、5 年前に比べ農協以外の集出荷団体、小売業者でそれぞれ 0.6 ポイント、消費者に直接販売で 0.7 ポイント上昇した。

図 6 農産物販売金額 1 位の出荷先別農業経営体数の構成割合



(8) 青色申告を行っている農業経営体数

(統計表 14 ページ参照)

青色申告を行っている農業経営体数は1万5,398経営体で、農業経営体に占める割合は43.5%となった。このうち、簡易簿記を行っている農業経営体数は7,210経営体で、農業経営体に占める割合は20.4%となった。

表7 青色申告を行っている農業経営体数

単位：経営体

区分	合計	青色申告を行っている			青色申告 を行って いない	
		計	正規の簿記	簡易簿記		現金主義
総数	35,420	15,398	6,653	7,210	1,535	20,022
個人経営体	34,459	14,667	5,926	7,207	1,534	19,792
団体経営体	961	731	727	3	1	230
構成比 (%)						
総数	100.0	43.5	18.8	20.4	4.3	56.5
個人経営体	100.0	42.6	17.2	20.9	4.5	57.4
団体経営体	100.0	76.1	75.7	0.3	0.1	23.9

(9) データを活用した農業を行っている農業経営体数

(統計表 15 ページ参照)

データを活用した農業を行っている農業経営体数は5,355経営体で、農業経営体に占める割合は15.1%となった。

また、団体経営についてみると、データを活用した農業を行っている経営体数は509経営体で、団体経営体に占める割合は53.0%となった。

表8 データを活用した農業を行っている農業経営体数

単位：経営体

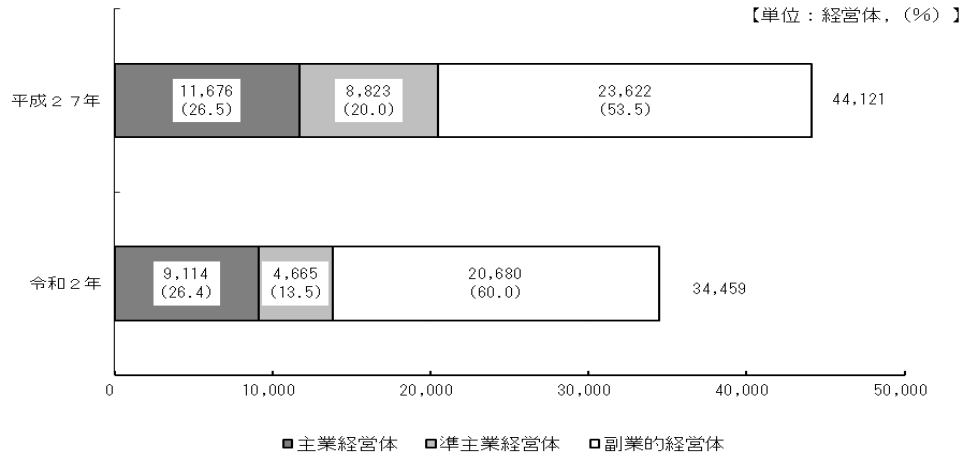
区分	合計	データを活用した農業を行っている			データを活 用した農業 を行って いない	
		計	データを 取得して 活 用	データを 取得・ 記録して 活 用		データを 取得・ 分析して 活 用
総数	35,420	5,355	3,027	1,975	353	30,065
個人経営体	34,459	4,846	2,822	1,760	264	29,613
団体経営体	961	509	205	215	89	452
構成比 (%)						
総数	100.0	15.1	8.5	5.6	1.0	84.9
個人経営体	100.0	14.1	8.2	5.1	0.8	85.9
団体経営体	100.0	53.0	21.3	22.4	9.3	47.0

(10) 主副業別農業経営体数（個人経営体）（統計表 15 ページ参照）

農業経営体のうち個人経営体数を主副業別にみると、主業経営体は 9,114 経営体で 5 年前に比べ 2,562 経営体、準主業経営体は 4,665 経営体で 5 年前に比べ 4,158 経営体、副業的経営体は 2 万 680 経営体で 5 年前に比べ 2,942 経営体、それぞれ減少した。

この結果、個人経営体に占める割合は、主業経営体が 26.4%、準主業経営体が 13.5%、副業的経営体が 60.0%となった。

図 7 主副業別農業経営体数（個人経営体）



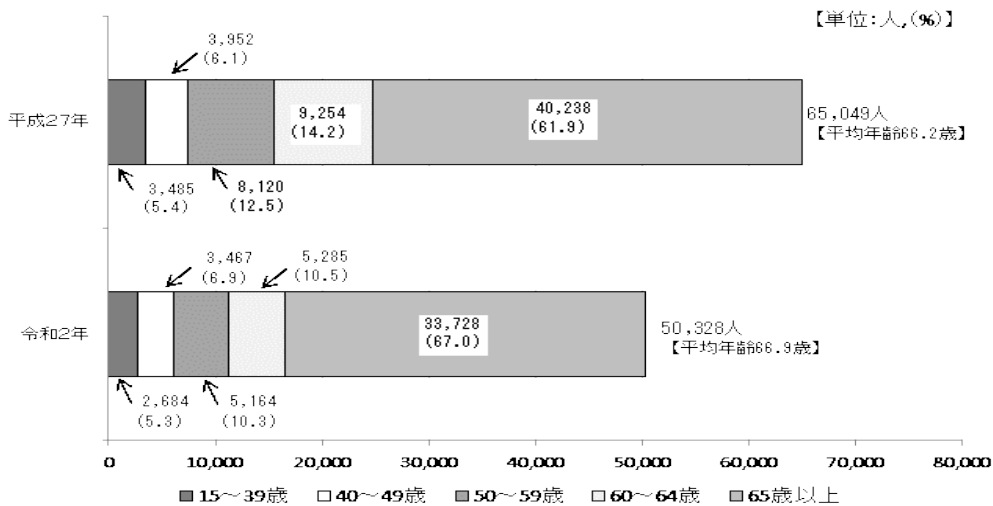
(11) 基幹的農業従事者数（個人経営体）（統計表 16 ページ参照）

農業経営体のうち個人経営体の基幹的農業従事者（仕事が主で、主に自営農業に従事した世帯員）は 5 万 328 人で、5 年前に比べ 1 万 4,721 人 (22.6%) 減少した。

このうち、65 歳以上は 3 万 3,728 人で、その割合は 67.0%となり、5 年前に比べ 5.1 ポイント上昇した。

また、平均年齢は 66.9 歳で、5 年前に比べ 0.7 歳上昇した。

図 8 基幹的農業従事者数（個人経営体）

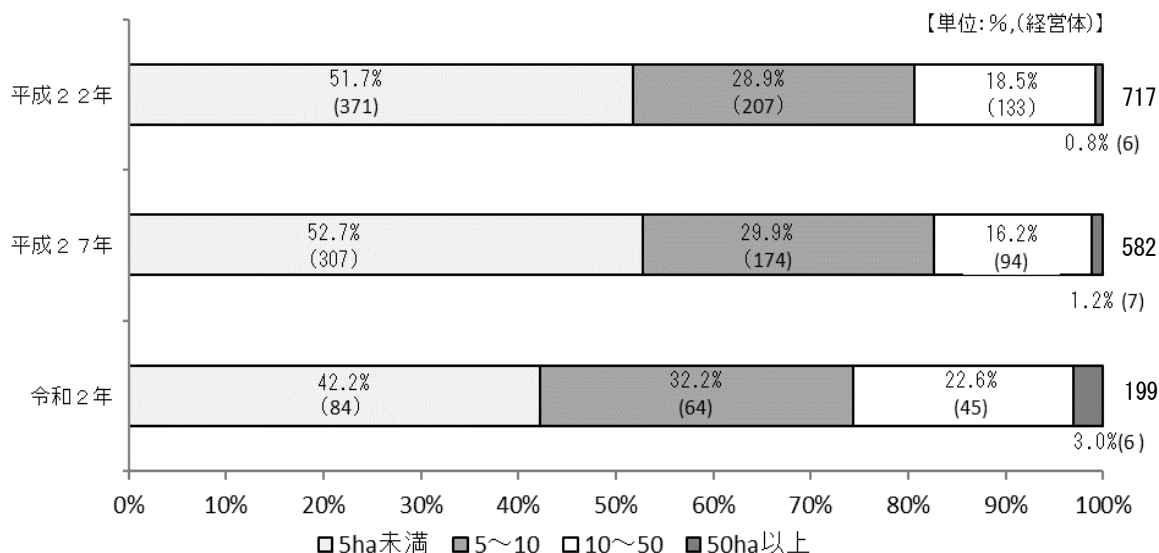


3 林業経営体

(1) 保有山林面積規模別林業経営体の構成割合 (統計表 17 ページ参照)

保有山林面積規模別に林業経営体数 (199 経営体) の構成割合をみると、5ha 未満層が 42.2% (84 経営体)、次いで 5～10ha 層が 32.2% (64 経営体)、10～50ha 層が 22.6% (45 経営体) となった。

図 9 保有山林面積規模別経営体数の構成割合

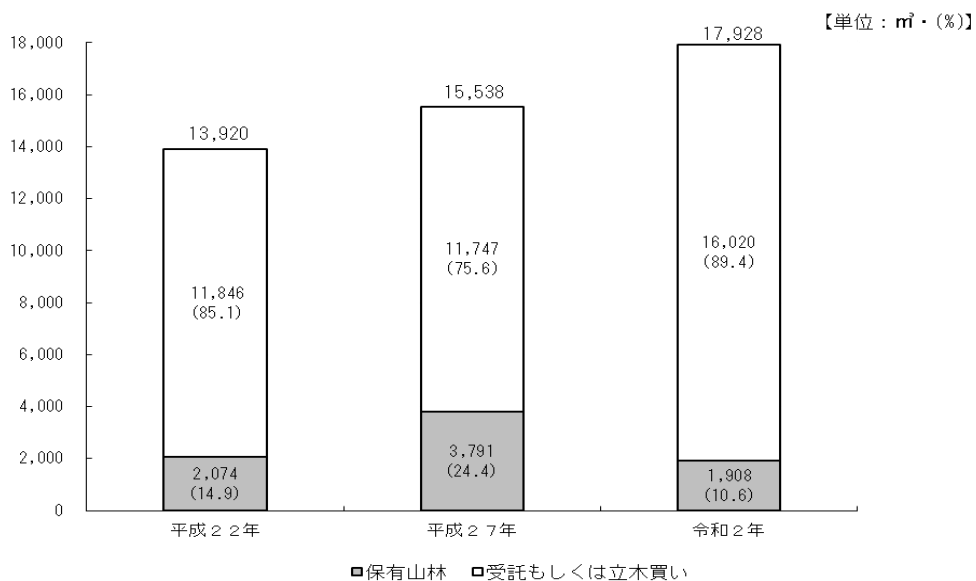


(2) 素材生産量の推移 (統計表 17 ページ参照)

林業経営体の素材生産量をみると、1万7,928 m³で、5年前に比べ2,390 m³ (15.4%) 増加した。

また、林業経営体の素材生産量に占める受託もしくは立木買いの割合は、89.4%となっている。

図 10 素材生産量の推移



4 農家

(統計表 17 ページ参照)

農家数は5万826戸で、5年前に比べ1万1,810戸(18.9%)減少した。
このうち、販売農家数は3万4,261戸、自給的農家数は1万6,565戸となり、
5年前に比べそれぞれ22.2%、10.9%減少した。

図 1 1 農家数の推移

