

毎月勤労統計調査地方調査結果月報

(基幹統計 毎月勤労統計調査地方調査結果 千葉県)

千葉県の賃金、労働時間及び雇用の動き

—令和6年6月分—

<概況>

(調査産業計・事業所規模5人以上)

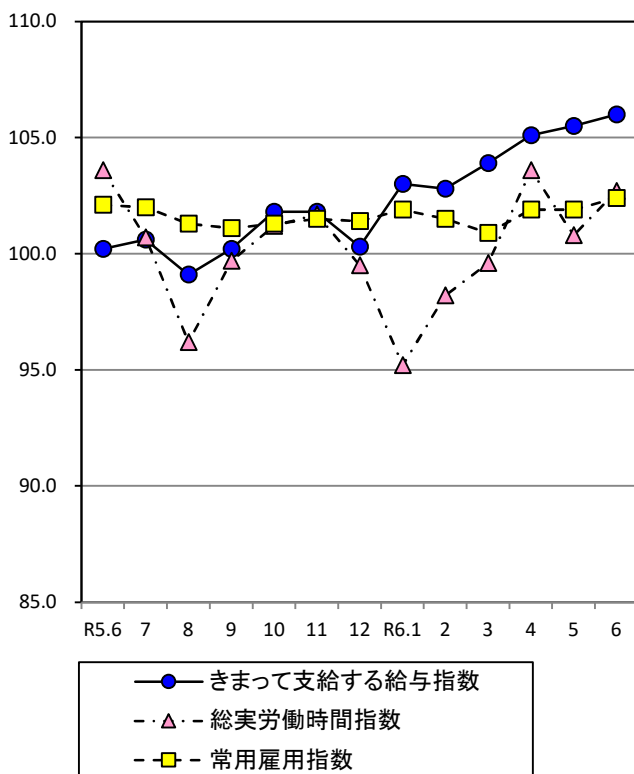
・きまって支給する給与	26万7,440円	指数	106.0	(対前年同月比5.0%増)
・総実労働時間	134.6時間	指数	102.7	(対前年同月比1.5%減)
・常用労働者数	187万909人	指数	102.4	(対前年同月比0.3%増)

(調査産業計・事業所規模30人以上)

・きまって支給する給与	28万9,751円	指数	106.8	(対前年同月比6.1%増)
・総実労働時間	141時間	指数	105.5	(対前年同月比0.3%減)
・常用労働者数	113万4,854人	指数	101.2	(対前年同月比0.9%増)

<指数の推移>

(調査産業計・事業所規模5人以上)
(令和2年平均=100)



(調査産業計・事業所規模30人以上)
(令和2年平均=100)

