

毎月勤労統計調査地方調査結果月報

(基幹統計 毎月勤労統計調査地方調査結果 千葉県)

千葉県の賃金、労働時間及び雇用の動き

—令和5年11月分—

<概況>

(調査産業計・事業所規模5人以上)

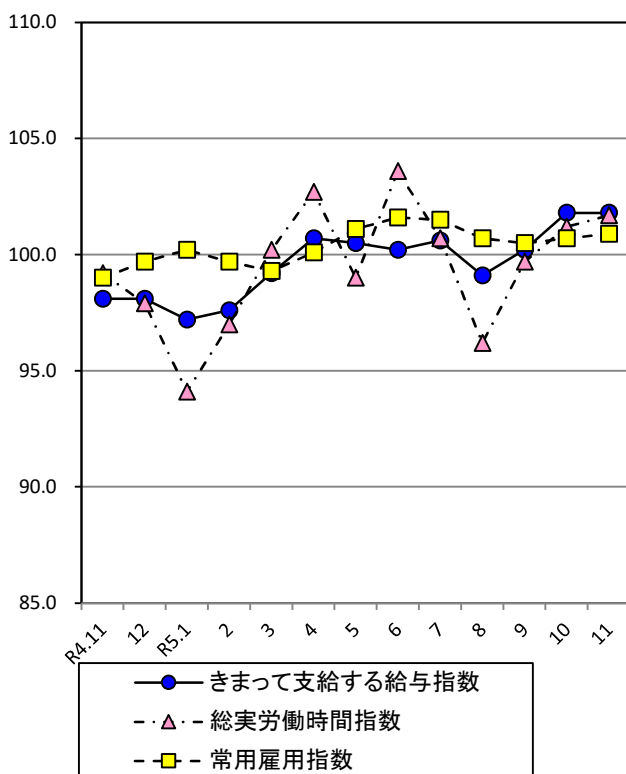
・きまって支給する給与	25万6,925円	指数	101.8	(対前年同月比3.8%増)
・総実労働時間	133.2時間	指数	101.7	(対前年同月比2.5%増)
・常用労働者数	179万5,082人	指数	100.9	(対前年同月比1.9%増)

(調査産業計・事業所規模30人以上)

・きまって支給する給与	27万8,995円	指数	102.8	(対前年同月比3.1%増)
・総実労働時間	139.2時間	指数	104.1	(対前年同月比2.4%増)
・常用労働者数	103万1,729人	指数	98.7	(対前年同月比2.9%増)

<指数の推移>

(調査産業計・事業所規模5人以上)
(令和2年平均=100)



(調査産業計・事業所規模30人以上)
(令和2年平均=100)

