

毎月勤労統計調査地方調査結果月報

(基幹統計 毎月勤労統計調査地方調査結果 千葉県)

千葉県の賃金、労働時間及び雇用の動き

—令和5年6月分—

<概況>

(調査産業計・事業所規模5人以上)

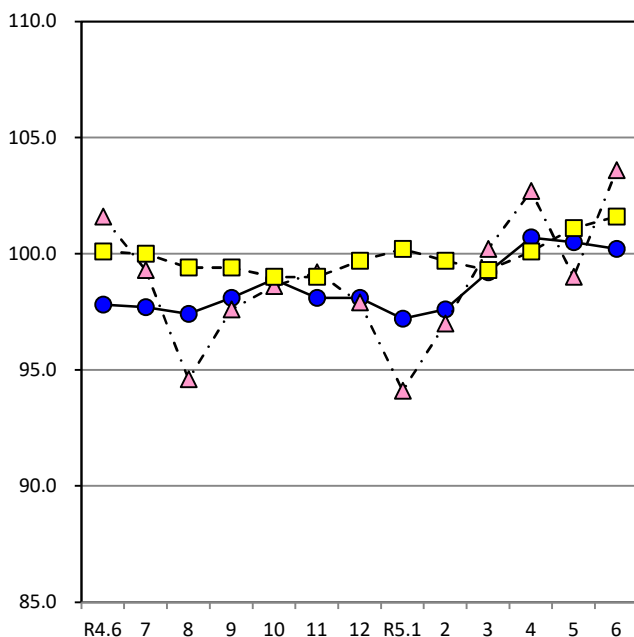
・きまって支給する給与	25万2,794円	指数	100.2	(対前年同月比2.5%増)
・総実労働時間	135.7時間	指数	103.6	(対前年同月比2.0%増)
・常用労働者数	180万7,321人	指数	101.6	(対前年同月比1.5%増)

(調査産業計・事業所規模30人以上)

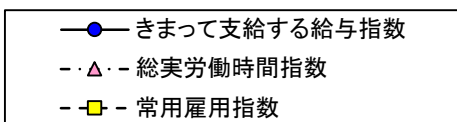
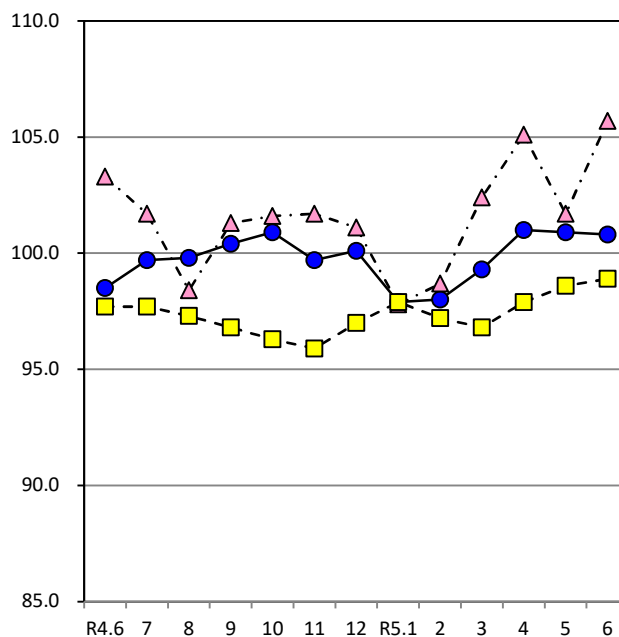
・きまって支給する給与	27万3,390円	指数	100.8	(対前年同月比2.3%増)
・総実労働時間	141.3時間	指数	105.7	(対前年同月比2.3%増)
・常用労働者数	103万3,762人	指数	98.9	(対前年同月比1.2%増)

<指数の推移>

(調査産業計・事業所規模5人以上)
(令和2年平均=100)



(調査産業計・事業所規模30人以上)
(令和2年平均=100)



政府統計