

毎月勤労統計調査地方調査結果月報

(基幹統計 毎月勤労統計調査地方調査結果 千葉県)

千葉県の賃金、労働時間及び雇用の動き

—令和5年4月分—

<概況>

(調査産業計・事業所規模5人以上)

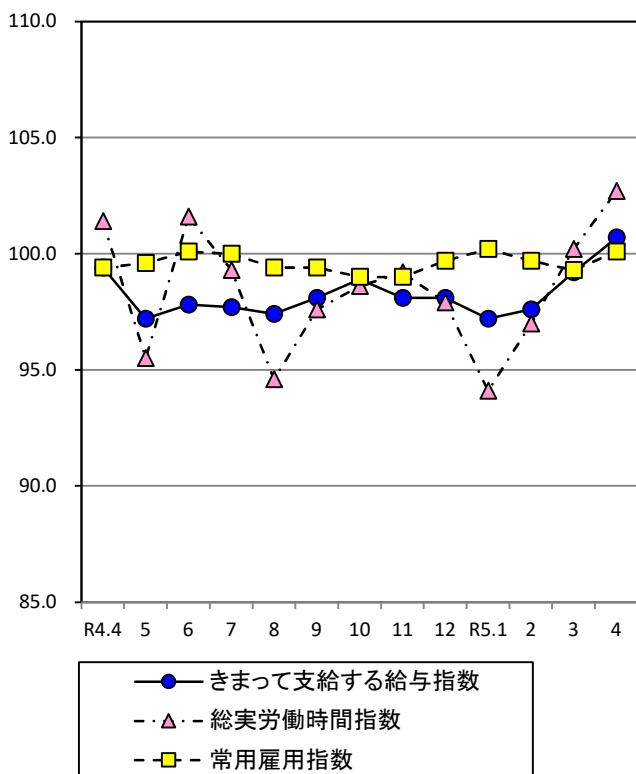
・きまって支給する給与	25万4,207円	指数	100.7	(対前年同月比1.3%増)
・総実労働時間	134.5時間	指数	102.7	(対前年同月比1.3%増)
・常用労働者数	178万414人	指数	100.1	(対前年同月比0.7%増)

(調査産業計・事業所規模30人以上)

・きまって支給する給与	27万4,061円	指数	101.0	(対前年同月比0.7%増)
・総実労働時間	140.5時間	指数	105.1	(対前年同月比1.9%増)
・常用労働者数	102万3,583人	指数	97.9	(対前年同月比0.6%増)

<指数の推移>

(調査産業計・事業所規模5人以上)
(令和2年平均=100)



(調査産業計・事業所規模30人以上)
(令和2年平均=100)

