

毎月勤労統計調査地方調査結果月報

(基幹統計 毎月勤労統計調査地方調査結果 千葉県)

千葉県の賃金、労働時間及び雇用の動き

—令和5年7月分—

<概況>

(調査産業計・事業所規模5人以上)

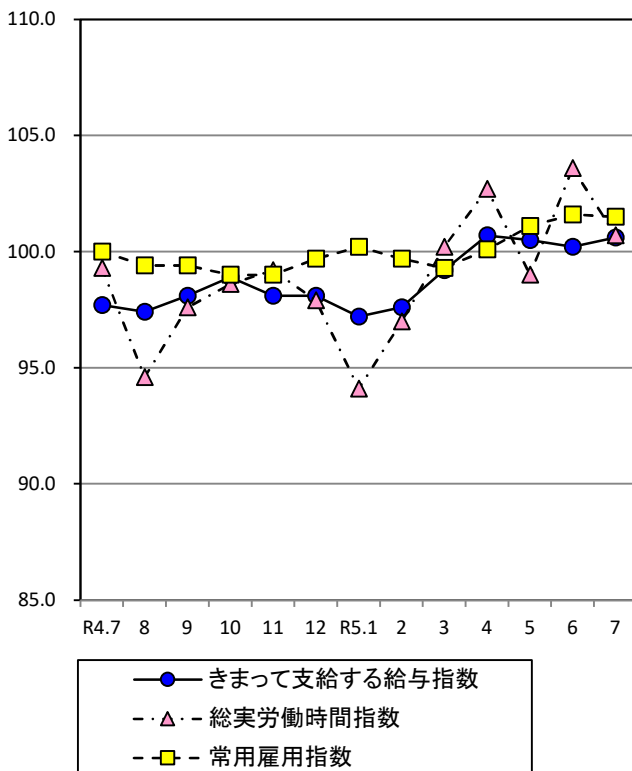
・きまって支給する給与	25万3,902円	指数	100.6	(対前年同月比3.0%増)
・総実労働時間	131.9時間	指数	100.7	(対前年同月比1.4%増)
・常用労働者数	180万4,974人	指数	101.5	(対前年同月比1.5%増)

(調査産業計・事業所規模30人以上)

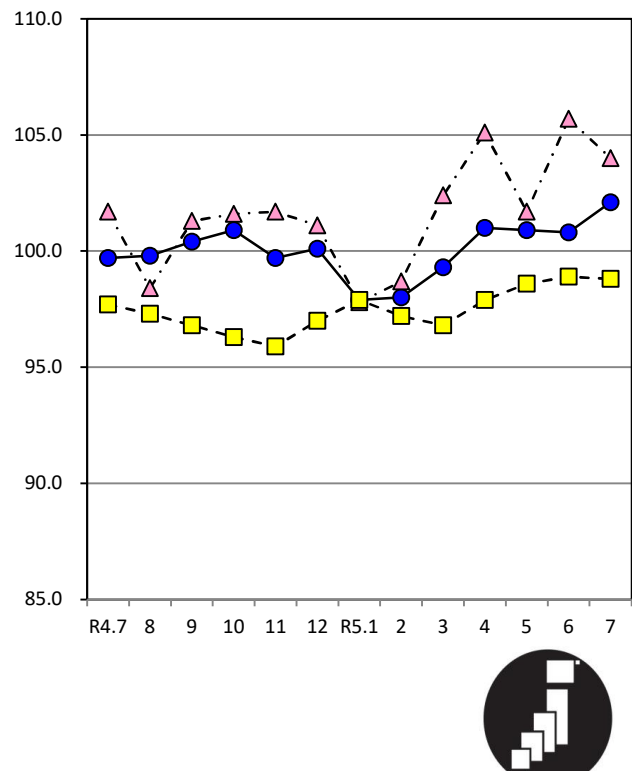
・きまって支給する給与	27万7,005円	指数	102.1	(対前年同月比2.4%増)
・総実労働時間	139時間	指数	104.0	(対前年同月比2.3%増)
・常用労働者数	103万2,698人	指数	98.8	(対前年同月比1.1%増)

<指数の推移>

(調査産業計・事業所規模5人以上)
(令和2年平均=100)



(調査産業計・事業所規模30人以上)
(令和2年平均=100)



政府統計

目 次

毎月勤労統計調査地方調査の説明	1
結 果 概 要	
1. 平均賃金の動き（事業所規模5人以上）	2
2. 平均賃金の動き（事業所規模30人以上）	2
3. 出勤日数及び実労働時間の動き（事業所規模5人以上）	3
4. 出勤日数及び実労働時間の動き（事業所規模30人以上）	3
5. 雇用の動き（事業所規模5人以上）	4
6. 雇用の動き（事業所規模30人以上）	4
統 計 表	
第1-1表 名目賃金指数（現金給与総額・事業所規模5人以上）	5
第1-2表 名目賃金指数（現金給与総額・事業所規模30人以上）	5
第2-1表 実質賃金指数（現金給与総額・事業所規模5人以上）	6
第2-2表 実質賃金指数（現金給与総額・事業所規模30人以上）	6
第3-1表 名目賃金指数（きまって支給する給与・事業所規模5人以上）	7
第3-2表 名目賃金指数（きまって支給する給与・事業所規模30人以上）	7
第4-1表 実質賃金指数（きまって支給する給与・事業所規模5人以上）	8
第4-2表 実質賃金指数（きまって支給する給与・事業所規模30人以上）	8
第5-1表 総実労働時間指数（事業所規模5人以上）	9
第5-2表 総実労働時間指数（事業所規模30人以上）	9
第6-1表 所定内労働時間指数（事業所規模5人以上）	10
第6-2表 所定内労働時間指数（事業所規模30人以上）	10
第7-1表 所定外労働時間指数（事業所規模5人以上）	11
第7-2表 所定外労働時間指数（事業所規模30人以上）	11
第8-1表 常用雇用指数（事業所規模5人以上）	12
第8-2表 常用雇用指数（事業所規模30人以上）	12
第9-1表 産業、性別常用労働者の1人平均月間現金給与額（事業所規模5人以上）	13
第9-2表 産業、性別常用労働者の1人平均月間現金給与額（事業所規模30人以上）	13
第9-3表 産業、性別常用労働者の1人平均月間現金給与額（事業所規模5～29人）	14
第9-4表 産業、性別常用労働者の1人平均月間現金給与額（事業所規模30～99人）	14
第9-5表 産業、性別常用労働者の1人平均月間現金給与額（事業所規模100人以上）	15
第10-1表 産業、性別常用労働者の1人平均月間出勤日数及び実労働時間 （事業所規模5人以上）	16
第10-2表 産業、性別常用労働者の1人平均月間出勤日数及び実労働時間 （事業所規模30人以上）	16
第10-3表 産業、性別常用労働者の1人平均月間出勤日数及び実労働時間 （事業所規模5～29人）	17
第10-4表 産業、性別常用労働者の1人平均月間出勤日数及び実労働時間 （事業所規模30～99人）	17
第10-5表 産業、性別常用労働者の1人平均月間出勤日数及び実労働時間 （事業所規模100人以上）	18
第11-1表 産業、性別常用労働者数及びパートタイム労働者比率（事業所規模5人以上）	19
第11-2表 産業、性別常用労働者数及びパートタイム労働者比率（事業所規模30人以上）	19
第12-1表 産業、就業形態別労働者の1人平均月間現金給与額（事業所規模5人以上）	20
第12-2表 産業、就業形態別労働者の1人平均月間現金給与額（事業所規模30人以上）	20
第13-1表 産業、就業形態別労働者の1人平均月間出勤日数及び実労働時間 （事業所規模5人以上）	21
第13-2表 産業、就業形態別労働者の1人平均月間出勤日数及び実労働時間 （事業所規模30人以上）	21
第14-1表 産業、就業形態別労働者数（事業所規模5人以上）	22
第14-2表 産業、就業形態別労働者数（事業所規模30人以上）	22
参考資料1 毎月勤労統計における共通事業所による前年同月比の参考提供	23
参考資料2 毎月勤労統計における本系列(全ての調査対象事業所)による前年同月比の参考提供	24
全 国 調 査 結 果（抜 粋）	
月間現金給与額	25
月間実労働時間及び出勤日数	26
常用雇用及び労働異動率	27

毎月勤労統計調査地方調査の説明

1. 調査の目的

この調査は、統計法に基づく基幹統計で、千葉県における賃金、労働時間及び雇用について毎月の変動を明らかにすることを目的としている。

2. 調査の対象

この調査は日本標準産業分類にいう鉱業、採石業、砂利採取業、建設業、製造業、電気・ガス・熱供給・水道業、情報通信業、運輸業、郵便業、卸売業、小売業、金融業、保険業、不動産業、物品賃貸業、学術研究、専門・技術サービス業、宿泊業、飲食サービス業、生活関連サービス業、娯楽業（家事サービス業を除く。）、教育、学習支援業、医療、福祉、複合サービス事業、サービス業（他に分類されないもの）（外国公務を除く。）に属し、常時5人以上の常用労働者を雇用する事業所の中から、産業別、事業所規模別に無作為抽出され、厚生労働大臣によって指定された約1,100事業所について調査を行っている（よって、統計表中の「事業所規模5人以上」の数値はすべての調査対象事業所について集計したものである）。

3. 主要調査事項の定義

(1) 現金給与額

賃金、給料、手当、賞与その他名称を問わず、労働の対価として労働者に通貨で支払うもので、所得税、社会保険料、組合費、購買代金等を差し引く以前の総額である。

①現金給与総額 「きまって支給する給与」と「特別に支払われた給与」の合計額である。

②きまって支給する給与（定期給与）

労働協約、就業規則等によってあらかじめ定められている支給条件、算定方法によって算定され支給される給与のことで、基本給、諸手当、超過労働給与等である。

③所定内給与 「きまって支給する給与」から「超過労働給与」を除いたものである。

④超過労働給与（所定外給与） 所定労働時間を超えて提供した労働に対して算定される給与のことである。

⑤特別に支払われた給与（特別給与）

賞与、労働協約等の改訂により過去にさかのぼって算定された給与の追給額、3か月を超える期間で算定される通勤手当等及び一時的、突発的理由により支払われた給与等のことである。また、支給条件や支給額が労働協約等によってあらかじめ確定されているが支給事由の発生が不確定で非常にまれに支給されるものも含める。

(2) 実労働時間

労働者が実際に労働した時間数であって、休憩時間は除かれる。

①総実労働時間 「所定内労働時間」と「所定外労働時間」の合計時間である。

②所定内労働時間 事業所の就業規則で定められた正規の始業時刻と終業時刻との間の実労働時間である。

③所定外労働時間 所定内労働時間以外の早出、残業、休日出勤、臨時の呼出等の実労働時間である。

(3) 出勤日数

労働者が業務遂行のため、事業所に出勤し、就業した日数である。1日のうち1時間でも就業すれば出勤日となる。有給であってもその日に就業しなかったものは計上しない。

(4) 常用労働者

期間を定めず又は1か月以上の期間を定めて雇われている者をいう。また、重役、理事等の役員でも一定の業務に従事し、一般の労働者と同じ給与規則又は基準により給与の算定を受けている者は含まれる。

なお、「パートタイム労働者」とは、常用労働者のうち、1日の所定労働時間が一般の労働者よりも短い者、あるいは1日の所定労働時間が一般の労働者と同じで、1週の所定労働日数が一般の労働者よりも少ない者をいう。

(5) 労働異動率は、次の算式による。

$$\text{入（離）職率} = \frac{\text{当月の推計労働者の増加（減少）数}}{\text{前月末推計労働者数}} \times 100$$

4. 調査結果の推計方法

この調査結果の数値は、調査事業所からの報告を標本として、本県の事業所規模5人以上のすべての事業所に対応する数値を推定したものである。

5. 利用上の注意

(1) 令和2年1月分調査から、1年毎に事業所規模30人以上の調査対象事業所の3分の1を入れ替える「部分入替え方式」を導入した（従来は2～3年毎に総入替え）。経過措置として、平成30年1月分及び平成31年1月分調査においては、調査対象事業所の2分の1を入れ替えることとした。これに伴い、従来行ってきたギャップ修正（総入替えに伴い生じる旧調査結果と新調査結果のギャップを排除し、時系列比較が可能となるように過去に遡って指数及び増減率を改訂すること）を行わないこととするともに、常用雇用指数についてのみ、従来どおり、経済センサスなどの全数調査を労働者数推計のベンチマークとして設定することに伴う改訂を行う。

令和4年1月分調査から、「平成28年経済センサス－活動調査」を基にベンチマーク更新を行った。

(2) 令和4年1月分調査から、指数を「令和2年基準」（令和2年平均指数＝100）に更新した。（基準時更新）

(3) 平成22年1月分調査から、平成19年11月に改訂された日本標準産業分類（ここではこれを「新産業分類」といい、これ以前の分類を「旧産業分類」という。）に基づく集計結果を公表することとした。このため、旧産業分類と接続しない産業の指数については、平成22年から作成することとした。

(4) 前年同月（前月）増減率については、指数により計算している。

(5) 産業大分類「鉱業、採石業、砂利採取業」、規模5～29人の「電気・ガス・熱供給・水道業」、規模30～99人の「不動産業、物品賃貸業」、規模5～29人・規模30～99人・規模100人以上の「複合サービス事業」については調査対象事業所が少ないため公表しない。

～結果概要～

1. 平均賃金の動き(事業所規模5人以上)

現金給与総額は、調査産業計で 342,104円(前年同月増減率 4.7%)となった。

きまって支給する給与は、調査産業計で 253,902円(前年同月増減率 3.0%)となった。

特別に支払われた給与は、調査産業計で 88,202円(前年同月差 8,001円)となった。

産業別の給与額(事業所規模5人以上)

産 業	現金給与総額			きまって支給する給与			特別に支払われた給与	
	金額 (円)	前月 増減率 (%)	前年同月 増減率 (%)	金額 (円)	前月 増減率 (%)	前年同月 増減率 (%)	金額 (円)	前年同月差 (円)
調査産業計	342,104	-16.6	4.7	253,902	0.4	3.0	88,202	8,001
鉱業、採石業、砂利採取業	X	X	X	X	X	X	X	X
建設業	554,241	-8.7	8.3	369,213	-2.2	-5.4	185,028	63,668
製造業	495,577	-4.7	3.4	309,942	0.1	0.0	185,635	16,429
電気・ガス・熱供給・水道業	402,145	-64.0	-0.5	398,384	-8.4	-1.1	3,761	2,440
情報通信業	493,660	-40.8	-15.2	370,767	-1.7	-8.6	122,893	-53,737
運輸業、郵便業	401,585	-6.7	-5.2	301,238	6.0	1.7	100,347	-27,014
卸売業、小売業	300,296	19.3	7.1	192,653	0.9	3.0	107,643	14,270
金融業、保険業	344,605	-58.1	-4.3	326,252	1.3	1.9	18,353	-21,951
不動産業、物品賃貸業	570,969	5.5	42.4	358,101	15.7	25.7	212,868	96,865
学術研究、専門・技術サービス業	579,092	-22.8	14.9	357,875	0.7	-2.0	221,217	82,218
宿泊業、飲食サービス業	128,447	-0.8	15.6	119,912	5.5	15.3	8,535	1,372
生活関連サービス、娯楽業	231,863	0.3	1.1	197,348	-6.7	4.8	34,515	-6,507
教育、学習支援業	313,369	-45.6	-2.4	273,140	-1.9	8.3	40,229	-28,632
医療、福祉	345,774	-18.1	7.2	277,393	-1.4	3.7	68,381	13,020
複合サービス事業	319,031	-53.0	6.3	290,771	-0.9	7.1	28,260	-42
サービス業(他に分類されないもの)	271,314	-27.7	2.3	235,271	0.0	0.2	36,043	5,546

2. 平均賃金の動き(事業所規模30人以上)

現金給与総額は、調査産業計で 372,486円(前年同月増減率 2.3%)となった。

きまって支給する給与は、調査産業計で 277,005円(前年同月増減率 2.4%)となった。

特別に支払われた給与は、調査産業計で 95,481円(前年同月差 1,872円)となった。

産業別の給与額(事業所規模30人以上)

産 業	現金給与総額			きまって支給する給与			特別に支払われた給与	
	金額 (円)	前月 増減率 (%)	前年同月 増減率 (%)	金額 (円)	前月 増減率 (%)	前年同月 増減率 (%)	金額 (円)	前年同月差 (円)
調査産業計	372,486	-23.8	2.3	277,005	1.3	2.4	95,481	1,872
鉱業、採石業、砂利採取業	X	X	X	X	X	X	X	X
建設業	688,045	-12.4	15.2	412,752	4.1	6.1	275,293	67,205
製造業	532,937	-9.8	6.1	325,297	-0.4	-0.3	207,640	32,204
電気・ガス・熱供給・水道業	430,086	-61.5	-1.4	425,321	-2.2	-2.2	4,765	3,088
情報通信業	542,297	-38.2	-19.5	396,459	-0.3	-9.9	145,838	-88,210
運輸業、郵便業	428,186	-7.5	-2.2	301,738	10.2	3.0	126,448	-18,550
卸売業、小売業	272,471	3.0	-12.7	188,790	-0.2	-3.2	83,681	-33,227
金融業、保険業	351,995	-56.9	0.1	329,010	-0.1	3.1	22,985	-9,376
不動産業、物品賃貸業	577,469	11.6	48.0	417,559	29.7	50.1	159,910	47,959
学術研究、専門・技術サービス業	524,949	-50.6	-3.9	370,961	2.5	-7.5	153,988	9,043
宿泊業、飲食サービス業	146,892	-9.1	28.6	139,896	3.5	26.6	6,996	3,332
生活関連サービス、娯楽業	239,736	2.4	-0.7	206,865	-1.7	1.5	32,871	-5,000
教育、学習支援業	382,232	-53.7	-1.4	336,410	0.3	3.4	45,822	-16,634
医療、福祉	379,287	-25.3	1.9	307,202	-0.5	1.3	72,085	2,841
複合サービス事業	295,560	-53.4	3.3	283,737	-2.0	4.4	11,823	-2,503
サービス業(他に分類されないもの)	262,645	-25.9	8.7	220,339	-0.9	0.4	42,306	19,935

3.出勤日数及び実労働時間の動き(事業所規模5人以上)

出勤日数は、調査産業計で 17.5日(前年同月差 0.3日)となった。

総実労働時間は、調査産業計で 131.9時間(前年同月増減率 1.4%)となった。

所定内労働時間は、調査産業計で 122.7時間(前年同月増減率 1.2%)となった。

所定外労働時間は、調査産業計で 9.2時間(前年同月増減率 3.3%)となった。

産業別の出勤日数及び労働時間(事業所規模5人以上)

産業	出勤日数			総実労働時間			所定内労働時間			所定外労働時間		
	日数	前月差	前年同月差	時間数	前月増減率	前年同月増減率	時間数	前月増減率	前年同月増減率	時間数	前月増減率	前年同月増減率
	(日)	(日)	(日)	(時間)	(%)	(%)	(時間)	(%)	(%)	(時間)	(%)	(%)
調査産業計	17.5	-0.3	0.3	131.9	-2.8	1.4	122.7	-2.9	1.2	9.2	-2.1	3.3
鉱業、採石業、砂利採取業	X	X	X	X	X	X	X	X	X	X	X	X
建設業	20.8	-0.3	-0.1	170.5	-1.9	-1.1	156.7	-2.9	-1.4	13.8	11.2	4.5
製造業	19.5	-0.5	-0.1	161.1	-3.0	-0.5	146.9	-2.6	0.4	14.2	-6.6	-7.8
電気・ガス・熱供給・水道業	18.3	-1.5	-0.5	146.9	-9.3	-1.4	134.1	-9.1	-3.3	12.8	-11.1	24.4
情報通信業	18.7	0.0	-0.8	160.5	-0.2	-3.3	147.2	0.0	-0.8	13.3	-2.2	-24.0
運輸業、郵便業	19.3	-0.1	0.4	159.8	-2.2	2.2	140.4	-2.3	0.2	19.4	-0.5	19.7
卸売業、小売業	16.6	-0.1	0.0	115.1	-1.1	0.7	109.9	-1.2	1.3	5.2	-1.8	-10.3
金融業、保険業	17.9	-1.1	-0.1	140.0	-4.5	1.9	128.2	-5.5	-0.7	11.8	8.3	42.2
不動産業、物品賃貸業	19.5	0.2	1.1	156.4	2.4	7.7	145.0	3.4	8.0	11.4	-8.8	2.7
学術研究、専門・技術サービス業	18.3	-1.0	-1.0	146.6	-5.5	-5.5	138.7	-5.5	-4.4	7.9	-6.0	-21.8
宿泊業、飲食サービス業	13.8	0.0	0.1	86.6	1.5	4.2	81.8	1.2	3.5	4.8	9.2	17.1
生活関連サービス、娯楽業	17.2	-0.6	0.6	125.3	-4.9	-0.9	117.6	-6.0	-2.3	7.7	16.6	28.3
教育、学習支援業	15.5	-1.3	1.2	118.4	-8.6	10.9	109.7	-7.5	9.9	8.7	-19.4	26.1
医療、福祉	17.4	-0.4	0.5	129.6	-4.3	1.3	124.8	-3.9	1.5	4.8	-14.3	-5.9
複合サービス事業	19.1	-0.5	1.2	145.1	-3.4	4.2	136.7	-4.7	3.8	8.4	25.4	10.6
サービス業(他に分類されないもの)	18.2	-0.3	0.0	139.9	-1.7	-1.2	127.1	-2.3	-0.8	12.8	4.9	-4.5

4.出勤日数及び実労働時間の動き(事業所規模30人以上)

出勤日数は、調査産業計で 17.9日(前年同月差 0.2日)となった。

総実労働時間は、調査産業計で 139.0時間(前年同月増減率 2.3%)となった。

所定内労働時間は、調査産業計で 128.0時間(前年同月増減率 2.0%)となった。

所定外労働時間は、調査産業計で 11.0時間(前年同月増減率 4.7%)となった。

産業別の出勤日数及び労働時間(事業所規模30人以上)

産業	出勤日数			総実労働時間			所定内労働時間			所定外労働時間		
	日数	前月差	前年同月差	時間数	前月増減率	前年同月増減率	時間数	前月増減率	前年同月増減率	時間数	前月増減率	前年同月増減率
	(日)	(日)	(日)	(時間)	(%)	(%)	(時間)	(%)	(%)	(時間)	(%)	(%)
調査産業計	17.9	-0.3	0.2	139.0	-1.6	2.3	128.0	-1.6	2.0	11.0	-0.9	4.7
鉱業、採石業、砂利採取業	X	X	X	X	X	X	X	X	X	X	X	X
建設業	21.3	0.3	0.0	178.2	2.8	1.9	163.0	2.9	0.1	15.2	2.7	25.6
製造業	19.5	-0.5	-0.1	164.8	-2.4	0.0	148.6	-2.8	0.0	16.2	1.9	0.0
電気・ガス・熱供給・水道業	18.7	-1.1	0.3	154.2	-4.8	3.6	139.9	-5.2	2.1	14.3	-0.7	22.2
情報通信業	18.6	0.0	-1.2	162.1	0.8	-3.8	147.2	0.6	-2.2	14.9	3.4	-16.8
運輸業、郵便業	19.0	0.3	0.7	155.6	1.4	5.0	137.5	2.0	4.0	18.1	-3.2	13.9
卸売業、小売業	17.2	0.1	-0.1	118.1	1.0	1.2	111.7	1.5	0.6	6.4	-7.3	12.2
金融業、保険業	17.9	-0.9	0.0	134.7	-5.3	0.7	125.0	-5.4	0.8	9.7	-4.0	1.0
不動産業、物品賃貸業	20.0	1.7	1.9	167.1	14.3	19.2	148.5	13.8	17.6	18.6	18.5	34.8
学術研究、専門・技術サービス業	18.3	-1.1	-0.6	147.9	-4.8	-5.1	138.0	-5.5	-3.1	9.9	4.2	-26.7
宿泊業、飲食サービス業	14.1	0.2	1.2	94.0	2.2	17.3	88.2	1.1	15.0	5.8	18.3	65.5
生活関連サービス、娯楽業	17.1	-0.1	-0.2	125.5	-1.2	0.3	116.8	-1.3	-1.7	8.7	1.2	38.1
教育、学習支援業	16.1	-1.8	0.9	128.9	-11.7	5.1	118.3	-10.2	7.0	10.6	-25.3	-12.4
医療、福祉	17.9	-0.3	0.2	137.4	-2.5	0.6	131.4	-2.4	0.3	6.0	-3.2	7.1
複合サービス事業	19.6	-0.1	0.8	154.7	0.5	7.5	141.2	-2.2	6.2	13.5	40.7	23.8
サービス業(他に分類されないもの)	18.0	-0.4	0.0	137.0	-1.8	-1.5	124.2	-2.4	0.2	12.8	4.1	-14.7

5.雇用の動き(事業所規模5人以上)

本月末労働者数は、調査産業計で 1,804,974人(前年同月増減率 1.5%)となった。

入職率は、調査産業計で 2.27%(前年同月差 0.19ポイント)となった。

離職率は、調査産業計で 2.20%(前年同月差 0.21ポイント)となった。

産業別の常用労働者数及び労働異動率(事業所規模5人以上)

産 業	本月末労働者数			入職率			離職率		
	前 月 増減率 (人)	前年同月 増減率 (%)	前年同月 増減率 (%)	前月差 (%)	前 年 同月差 (ポイント)	前 年 同月差 (ポイント)	前月差 (%)	前 年 同月差 (ポイント)	前 年 同月差 (ポイント)
調査産業計	1,804,974	-0.1	1.5	2.27	0.06	0.19	2.20	0.46	0.21
鉱業、採石業、砂利採取業	X	X	X	X	X	X	X	X	X
建設業	84,858	-0.1	3.5	0.32	-0.77	-0.43	0.50	-0.03	-0.83
製造業	199,632	-3.2	1.8	0.75	-0.30	0.06	1.05	0.22	0.44
電気・ガス・熱供給・水道業	10,231	25.0	0.3	0.76	0.27	0.47	1.91	1.78	1.27
情報通信業	23,451	-1.5	42.0	0.84	-0.41	-0.56	2.39	1.67	1.29
運輸業、郵便業	139,945	3.6	2.3	5.54	4.13	4.00	1.95	1.03	-0.06
卸売業、小売業	323,551	-0.6	-2.8	1.46	-0.91	-0.28	2.03	-0.02	-0.16
金融業、保険業	44,039	-0.4	0.4	1.26	0.52	-0.93	1.72	1.00	-0.88
不動産業、物品賃貸業	37,935	-0.4	1.2	0.57	-2.48	-0.52	0.85	-1.93	0.15
学術研究、専門・技術サービス業	36,366	-0.7	-0.6	0.49	-0.34	-0.78	1.16	0.02	-0.84
宿泊業、飲食サービス業	189,528	0.3	5.6	3.92	0.92	-1.56	3.71	0.85	0.98
生活関連サービス、娯楽業	85,071	0.3	4.9	4.79	-0.52	1.18	4.49	-0.08	0.70
教育、学習支援業	141,065	-1.5	1.1	3.57	-1.37	1.08	5.01	3.07	1.94
医療、福祉	304,269	0.6	-0.8	2.09	0.82	0.54	1.50	0.17	0.21
複合サービス事業	15,475	0.1	-4.7	1.13	0.84	0.98	1.03	0.61	0.52
サービス業(他に分類されないもの)	169,222	-0.1	3.5	1.59	-0.81	-1.02	1.72	-0.23	-0.93

6.雇用の動き(事業所規模30人以上)

本月末労働者数は、調査産業計で 1,032,698人(前年同月増減率 1.1%)となった。

入職率は、調査産業計で 2.46%(前年同月差 0.54ポイント)となった。

離職率は、調査産業計で 2.22%(前年同月差 0.11ポイント)となった。

産業別の常用労働者数及び労働異動率(事業所規模30人以上)

産 業	本月末労働者数			入職率			離職率		
	前 月 増減率 (人)	前年同月 増減率 (%)	前年同月 増減率 (%)	前月差 (%)	前 年 同月差 (ポイント)	前 年 同月差 (ポイント)	前月差 (%)	前 年 同月差 (ポイント)	前 年 同月差 (ポイント)
調査産業計	1,032,698	-0.1	1.1	2.46	0.54	0.54	2.22	0.52	0.11
鉱業、採石業、砂利採取業	X	X	X	X	X	X	X	X	X
建設業	30,490	0.1	2.7	0.43	-0.29	0.13	0.41	0.07	-1.34
製造業	153,268	-2.6	1.4	0.77	0.03	-0.05	1.08	0.30	0.36
電気・ガス・熱供給・水道業	8,062	-1.4	0.4	0.97	0.48	0.60	2.42	2.29	1.61
情報通信業	19,206	-0.9	62.1	1.04	-0.22	-0.93	2.01	1.53	1.08
運輸業、郵便業	107,994	5.7	4.1	7.18	6.39	6.13	1.47	0.53	-0.49
卸売業、小売業	140,338	-1.1	-4.5	1.23	-0.14	-0.25	2.38	1.03	0.50
金融業、保険業	23,753	-0.2	2.1	1.77	1.13	0.20	1.98	1.02	0.24
不動産業、物品賃貸業	13,326	-0.8	5.0	0.46	-1.36	0.17	1.27	0.41	0.38
学術研究、専門・技術サービス業	18,899	-0.9	-3.0	0.94	-0.65	-0.11	1.80	0.48	0.62
宿泊業、飲食サービス業	70,689	2.5	1.8	5.83	2.37	1.63	3.32	0.78	-0.93
生活関連サービス、娯楽業	51,150	0.6	7.2	7.09	-0.02	1.84	6.49	0.49	1.36
教育、学習支援業	72,782	-2.8	0.9	1.64	-3.04	-1.11	4.40	0.76	-0.08
医療、福祉	187,781	-0.2	-2.1	1.36	0.13	-0.17	1.62	0.28	0.43
複合サービス事業	8,673	0.2	-3.5	0.90	0.38	0.63	0.73	-0.02	-0.19
サービス業(他に分類されないもの)	125,951	-0.1	1.6	1.97	-0.35	-1.11	2.07	0.01	-0.53

～統計表～

第1-1表 名目貨金指数(現金給与総額・事業所規模5人以上)

(令和2年平均=100)

年月	調査 産業計	建設業	製造業	電気・ ガス・ 熱供給・ 水道業	情報 通信業	運輸業、 郵便業	卸売業、 小売業	金融業、 保険業	不動 産業、 物品 賃貸業	学術研究、 専門・技術 サービス業	宿泊業、 飲食 サービス業	生活関連 サービス、 娯楽業	教育、 学習 支援業	医療、 福祉	複合 サービス 事業	サービス 業(他に 分類され ないもの)
平成 29年 平均	97.7	99.5	92.0	94.3	107.7	84.7	97.0	103.2	82.2	120.1	90.4	113.0	96.3	99.0	98.4	105.4
30年	98.2	98.4	99.9	94.1	98.3	98.7	95.8	101.5	87.0	117.1	89.3	102.7	96.0	95.9	98.6	100.7
31年	100.4	97.3	101.4	99.2	103.9	111.8	91.6	98.5	112.5	105.1	102.4	105.9	100.5	97.7	99.5	104.6
令和 2年	100.0	100.0	100.0	100.0	100.0	100.0	100.0	100.0	100.0	100.0	100.0	100.0	100.0	100.0	100.0	100.0
3年	97.7	109.2	101.7	98.5	83.3	91.6	98.9	98.6	98.7	101.4	97.3	94.6	80.4	97.1	94.0	111.1
4年	97.3	115.1	99.3	93.3	122.2	87.4	90.9	104.0	101.4	123.4	83.6	104.1	88.3	100.4	94.6	106.8
令和 4年 7月	109.0	127.2	123.0	74.3	144.5	109.1	119.2	94.3	117.2	130.1	83.2	110.9	86.6	105.0	81.0	108.5
8月	84.9	105.7	80.7	75.2	99.9	78.9	79.6	84.8	92.1	112.7	87.7	95.0	70.2	88.0	74.7	95.8
9月	83.8	97.7	80.1	75.1	116.9	77.3	81.0	83.3	92.3	99.6	74.5	95.2	71.4	88.0	73.1	97.9
10月	85.3	102.8	79.8	80.4	101.2	77.6	82.2	85.5	95.1	100.4	79.4	95.0	74.4	91.6	79.9	94.1
11月	89.4	108.2	91.1	75.0	100.9	83.5	87.2	89.7	83.4	113.2	78.4	107.1	72.7	90.7	76.9	105.0
12月	157.3	178.5	182.2	182.7	246.3	134.8	130.8	201.9	159.3	230.7	93.5	118.1	171.9	161.5	179.2	157.6
5年 1月	85.3	96.0	84.0	81.3	95.3	73.3	80.1	82.8	92.1	93.2	84.9	98.7	76.4	94.0	89.1	94.6
2月	82.8	94.5	79.5	79.5	95.4	73.5	77.8	83.3	85.6	94.1	76.4	99.5	73.1	90.6	81.0	92.9
3月	87.8	108.2	80.9	82.1	109.9	74.8	85.7	82.5	90.1	102.1	86.5	105.4	76.4	94.8	90.5	98.3
4月	87.9	102.9	82.9	83.3	98.2	76.5	83.8	88.2	101.2	105.6	87.7	100.0	81.6	93.1	83.9	97.5
5月	88.5	99.5	82.2	79.9	96.5	77.6	82.6	100.1	102.8	96.1	89.1	106.0	77.3	93.5	89.3	107.2
6月	136.8	151.0	133.5	205.3	206.9	110.8	107.0	215.5	158.2	193.7	97.0	111.8	155.3	137.5	183.2	153.5
7月	114.1	137.8	127.2	73.9	122.5	103.4	127.7	90.2	166.9	149.5	96.2	112.1	84.5	112.6	86.1	111.0

第1-2表 名目貨金指数(現金給与総額・事業所規模30人以上)

(令和2年平均=100)

年月	調査 産業計	建設業	製造業	電気・ ガス・ 熱供給・ 水道業	情報 通信業	運輸業、 郵便業	卸売業、 小売業	金融業、 保険業	不動 産業、 物品 賃貸業	学術研究、 専門・技術 サービス業	宿泊業、 飲食 サービス業	生活関連 サービス、 娯楽業	教育、 学習 支援業	医療、 福祉	複合 サービス 事業	サービス 業(他に 分類され ないもの)
平成 29年 平均	98.9	94.2	91.0	95.6	111.2	84.0	109.7	114.2	91.6	138.4	84.8	122.8	96.4	100.4	118.9	96.6
30年	100.1	111.9	96.8	100.4	106.8	101.8	97.8	110.4	103.0	134.4	87.0	122.6	98.4	97.2	109.7	85.7
31年	102.7	112.5	101.4	99.3	110.1	116.9	98.0	104.4	115.9	114.7	96.1	109.9	97.2	97.3	101.8	94.3
令和 2年	100.0	100.0	100.0	100.0	100.0	100.0	100.0	100.0	100.0	100.0	100.0	100.0	100.0	100.0	100.0	100.0
3年	99.1	107.3	100.6	98.6	90.0	91.5	104.2	102.7	92.1	102.3	90.7	100.5	97.5	98.3	98.7	107.9
4年	99.3	107.9	98.9	96.6	137.6	86.0	99.5	110.2	124.2	129.6	74.6	114.8	102.0	102.3	101.8	98.3
令和 4年 7月	111.5	135.0	120.8	77.3	169.5	111.8	139.8	96.7	122.6	139.7	70.2	125.3	90.6	107.8	87.2	95.5
8月	84.0	89.9	79.6	78.6	110.4	76.5	87.0	89.9	109.1	101.8	70.7	110.1	77.4	87.1	83.6	89.3
9月	84.3	87.1	78.7	78.3	114.3	75.1	90.2	87.9	124.3	107.5	66.4	108.3	79.9	88.3	79.4	88.1
10月	85.8	89.3	78.6	84.8	110.6	75.5	93.0	86.9	120.4	110.1	69.7	109.3	83.3	92.5	88.1	85.0
11月	88.5	94.1	85.8	77.8	109.0	83.0	93.7	87.2	95.2	134.7	68.0	126.4	80.2	91.2	87.7	86.8
12月	170.2	176.8	185.3	186.3	277.8	138.5	151.6	211.3	225.2	217.7	90.8	135.5	213.5	176.5	187.3	149.0
5年 1月	84.9	92.2	83.9	78.3	102.1	71.5	84.4	87.2	115.7	94.8	80.1	108.0	78.4	90.4	88.5	86.9
2月	82.2	89.0	78.5	76.6	102.9	71.1	82.0	90.1	96.6	97.7	70.1	103.9	76.8	87.5	92.2	84.2
3月	86.8	114.3	79.0	79.1	120.6	72.0	88.3	86.3	98.4	112.7	84.6	115.6	75.9	92.0	90.8	90.6
4月	87.2	94.5	81.9	80.3	103.7	73.6	91.6	91.9	129.0	95.4	85.6	109.2	83.8	90.1	95.0	90.2
5月	88.8	95.0	82.7	77.0	103.8	75.6	88.2	116.6	118.8	94.6	85.8	113.1	78.9	91.0	100.9	102.6
6月	149.8	177.5	142.2	197.8	220.8	118.1	118.6	224.6	162.7	272.1	99.3	121.5	193.0	147.0	193.3	140.1
7月	114.1	155.5	128.2	76.2	136.5	109.3	122.1	96.8	181.5	134.3	90.3	124.4	89.3	109.8	90.1	103.8

第2-1表 実質賃金指数(現金給与総額・事業所規模5人以上)

(令和2年平均=100)

年月	調査 産業計	建設業	製造業	電気・ ガス・ 熱供給・ 水道業	情報 通信業	運輸業、 郵便業	卸売業、 小売業	金融業、 保険業	不動 産業、 物品 賃貸業	学術研究、 専門・技術 サービス業	宿泊業、 飲食 サービス業	生活関連 サービス、 娯楽業	教育、 学習 支援業	医療、 福祉	複合 サービス 事業	サービ ス業(他に 分類され ないもの)
平成 29年 平均	99.5	101.3	93.7	96.0	109.7	86.3	98.8	105.1	83.7	122.3	92.1	115.1	98.1	100.8	100.2	107.3
30年	98.9	99.1	100.6	94.8	99.0	99.4	96.5	102.2	87.6	117.9	89.9	103.4	96.7	96.6	99.3	101.4
31年	100.3	97.2	101.3	99.1	103.8	111.7	91.5	98.4	112.4	105.0	102.3	105.8	100.4	97.6	99.4	104.5
令和 2年	100.0	100.0	100.0	100.0	100.0	100.0	100.0	100.0	100.0	100.0	100.0	100.0	100.0	100.0	100.0	100.0
3年	98.5	110.1	102.5	99.3	84.0	92.3	99.7	99.4	99.5	102.2	98.1	95.4	81.0	97.9	94.8	112.0
4年	95.5	113.0	97.4	91.6	119.9	85.8	89.2	102.1	99.5	121.1	82.0	102.2	86.7	98.5	92.8	104.8
令和 4年 7月	106.9	124.7	120.6	72.8	141.7	107.0	116.9	92.5	114.9	127.5	81.6	108.7	84.9	102.9	79.4	106.4
8月	82.9	103.2	78.8	73.4	97.6	77.1	77.7	82.8	110.1	110.1	85.6	92.8	68.6	85.9	72.9	93.6
9月	81.5	95.0	77.9	73.1	113.7	75.2	78.8	81.0	89.8	96.9	72.5	92.6	69.5	85.6	71.1	95.2
10月	82.3	99.1	77.0	77.5	97.6	74.8	79.3	82.4	91.7	96.8	76.6	91.6	71.7	88.3	77.0	90.7
11月	86.0	104.1	87.7	72.2	97.1	80.4	83.9	86.3	80.3	109.0	75.5	103.1	70.0	87.3	74.0	101.1
12月	150.7	171.0	174.5	175.0	235.9	129.1	125.3	193.4	152.6	221.0	89.6	113.1	164.7	154.7	171.6	151.0
5年 1月	80.9	91.0	79.6	77.1	90.3	69.5	75.9	78.5	87.3	88.3	80.5	93.6	72.4	89.1	84.5	89.7
2月	79.1	90.3	75.9	75.9	91.1	70.2	74.3	79.6	81.8	89.9	73.0	95.0	69.8	86.5	77.4	88.7
3月	83.6	103.0	77.0	78.2	104.7	71.2	81.6	78.6	85.8	97.2	82.4	100.4	72.8	90.3	86.2	93.6
4月	83.2	97.4	78.4	78.8	92.9	72.4	79.3	83.4	95.7	99.9	83.0	94.6	77.2	88.1	79.4	92.2
5月	83.6	94.0	77.6	75.4	91.1	73.3	78.0	94.5	97.1	90.7	84.1	100.1	73.0	88.3	84.3	101.2
6月	129.2	142.6	126.1	193.9	195.4	104.6	101.0	203.5	149.4	182.9	91.6	105.6	146.6	129.8	173.0	144.9
7月	107.3	129.6	119.7	69.5	115.2	97.3	120.1	84.9	157.0	140.6	90.5	105.5	79.5	105.9	81.0	104.4

第2-2表 実質賃金指数(現金給与総額・事業所規模30人以上)

(令和2年平均=100)

年月	調査 産業計	建設業	製造業	電気・ ガス・ 熱供給・ 水道業	情報 通信業	運輸業、 郵便業	卸売業、 小売業	金融業、 保険業	不動 産業、 物品 賃貸業	学術研究、 専門・技術 サービス業	宿泊業、 飲食 サービス業	生活関連 サービス、 娯楽業	教育、 学習 支援業	医療、 福祉	複合 サービス 事業	サービ ス業(他に 分類され ないもの)
平成 29年 平均	100.7	95.9	92.7	97.4	113.2	85.5	111.7	116.3	93.3	140.9	86.4	125.1	98.2	102.2	121.1	98.4
30年	100.8	112.7	97.5	101.1	107.6	102.5	98.5	111.2	103.7	135.3	87.6	123.5	99.1	97.9	110.5	86.3
31年	102.6	112.4	101.3	99.2	110.0	116.8	97.9	104.3	115.8	114.6	96.0	109.8	97.1	97.2	101.7	94.2
令和 2年	100.0	100.0	100.0	100.0	100.0	100.0	100.0	100.0	100.0	100.0	100.0	100.0	100.0	100.0	100.0	100.0
3年	99.9	108.2	101.4	99.4	90.7	92.2	105.0	103.5	92.8	103.1	91.4	101.3	98.3	99.1	99.5	108.8
4年	97.4	105.9	97.1	94.8	135.0	84.4	97.6	108.1	121.9	127.2	73.2	112.7	100.1	100.4	99.9	96.5
令和 4年 7月	109.3	132.4	118.4	75.8	166.2	109.6	137.1	94.8	120.2	137.0	68.8	122.8	88.8	105.7	85.5	93.6
8月	82.0	87.8	77.7	76.8	107.8	74.7	85.0	87.8	106.5	99.4	69.0	107.5	75.6	85.1	81.6	87.2
9月	82.0	84.7	76.6	76.2	111.2	73.1	87.7	85.5	120.9	104.6	64.6	105.4	77.7	85.9	77.2	85.7
10月	82.7	86.1	75.8	81.8	106.7	72.8	89.7	83.8	116.1	106.2	67.2	105.4	80.3	89.2	85.0	82.0
11月	85.2	90.6	82.6	74.9	104.9	79.9	90.2	83.9	91.6	129.6	65.4	121.7	77.2	87.8	84.4	83.5
12月	163.0	169.3	177.5	178.4	266.1	132.7	145.2	202.4	215.7	208.5	87.0	129.8	204.5	169.1	179.4	142.7
5年 1月	80.5	87.4	79.5	74.2	96.8	67.8	80.0	82.7	109.7	89.9	75.9	102.4	74.3	85.7	83.9	82.4
2月	78.5	85.0	75.0	73.2	98.3	67.9	78.3	86.1	92.3	93.3	67.0	99.2	73.4	83.6	88.1	80.4
3月	82.7	108.9	75.2	75.3	114.9	68.6	84.1	82.2	93.7	107.3	80.6	110.1	72.3	87.6	86.5	86.3
4月	82.5	89.4	77.5	76.0	98.1	69.6	86.7	86.9	122.0	90.3	81.0	103.3	79.3	85.2	89.9	85.3
5月	83.9	89.7	78.1	72.7	98.0	71.4	83.3	110.1	112.2	89.3	81.0	106.8	74.5	85.9	95.3	96.9
6月	141.5	167.6	134.3	186.8	208.5	111.5	112.0	212.1	153.6	256.9	93.8	114.7	182.2	138.8	182.5	132.3
7月	107.3	146.3	120.6	71.7	128.4	102.8	114.9	91.1	170.7	126.3	84.9	117.0	84.0	103.3	84.8	97.6

実質賃金指数=名目賃金指数÷消費者物価指数(千業市の持家の帰属家賃を除く総合)×100

第3-1表 名目賃金指数(きまって支給する給与・事業所規模5人以上)

(令和2年平均=100)

年月	調査 産業計	建設業	製造業	電気・ ガス・ 熱供給・ 水道業	情報 通信業	運輸業、 郵便業	卸売業、 小売業	金融業、 保険業	不動 産業、 物品 賃貸業	学術研究、 専門・技術 サービス業	宿泊業、 飲食 サービス業	生活関連 サービス、 娯楽業	教育、 学習 支援業	医療、 福祉	複合 サービス 事業	サービス 業(他に 分類され ないもの)
平成 29年 平均	98.0	100.5	94.4	89.0	110.2	84.0	99.1	102.2	84.1	112.0	88.3	113.5	98.4	98.5	96.5	104.1
30年	98.3	100.8	98.6	82.0	102.4	99.8	97.2	100.6	90.4	109.4	88.7	104.1	94.6	96.5	96.9	102.3
31年	100.1	95.6	100.1	90.3	105.1	108.3	95.4	97.9	114.1	102.5	100.0	104.7	98.9	98.6	97.8	104.5
令和 2年	100.0	100.0	100.0	100.0	100.0	100.0	100.0	100.0	100.0	100.0	100.0	100.0	100.0	100.0	100.0	100.0
3年	98.7	108.7	101.3	94.4	90.2	95.9	100.0	100.7	95.3	103.9	96.8	101.9	81.3	98.0	93.6	108.3
4年	97.8	115.1	97.7	85.6	122.7	90.2	92.2	104.0	105.1	115.3	83.9	109.5	87.7	101.6	94.6	106.4
令和 4年 7月	97.7	115.1	98.2	84.6	129.3	90.5	92.9	105.6	99.7	116.2	81.7	102.2	85.8	101.9	92.0	109.6
8月	97.4	114.8	97.1	85.8	127.9	93.2	88.9	105.3	106.8	114.7	89.6	103.8	86.8	100.8	93.4	106.4
9月	98.1	115.2	97.4	85.7	127.8	91.2	92.7	104.4	109.7	119.9	77.9	105.0	87.9	102.5	91.6	109.4
10月	98.9	115.6	97.7	88.4	129.4	91.7	94.6	104.7	110.1	118.9	83.1	105.2	91.4	102.2	95.7	106.7
11月	98.1	117.2	97.9	85.6	129.4	93.1	91.4	105.4	99.1	110.3	79.7	109.7	89.7	102.7	95.8	108.2
12月	98.1	113.7	98.9	85.7	128.1	93.7	90.9	104.3	109.6	106.3	84.4	106.3	87.8	102.9	95.6	110.6
5年 1月	97.2	109.8	95.0	89.8	120.4	85.1	90.7	102.3	103.6	111.6	87.3	108.6	91.7	106.1	98.5	104.1
2月	97.6	110.4	96.2	90.6	121.0	87.2	90.5	103.1	101.7	114.7	79.9	110.7	92.0	105.9	100.3	105.6
3月	99.2	113.3	95.8	90.2	121.7	87.7	91.8	102.2	106.9	122.9	87.5	107.6	96.1	106.6	98.5	109.1
4月	100.7	115.6	99.1	92.3	122.9	87.2	94.7	105.8	111.2	112.4	91.4	109.5	98.8	107.4	99.7	107.7
5月	100.5	115.1	96.7	91.0	122.1	86.0	94.6	107.1	108.9	112.8	92.8	117.2	97.4	107.8	97.6	107.6
6月	100.2	111.3	98.1	91.4	120.3	86.8	89.3	106.2	108.3	113.1	89.3	114.8	94.7	107.2	99.4	109.8
7月	100.6	108.9	98.2	83.7	118.2	92.0	95.7	107.6	125.3	113.9	94.2	107.1	92.9	105.7	98.5	109.8

第3-2表 名目賃金指数(きまって支給する給与・事業所規模30人以上)

(令和2年平均=100)

年月	調査 産業計	建設業	製造業	電気・ ガス・ 熱供給・ 水道業	情報 通信業	運輸業、 郵便業	卸売業、 小売業	金融業、 保険業	不動 産業、 物品 賃貸業	学術研究、 専門・技術 サービス業	宿泊業、 飲食 サービス業	生活関連 サービス、 娯楽業	教育、 学習 支援業	医療、 福祉	複合 サービス 事業	サービス 業(他に 分類され ないもの)
平成 29年 平均	98.6	95.2	93.2	88.7	110.5	84.1	109.7	112.4	91.4	128.0	81.9	118.8	98.7	99.8	114.1	97.1
30年	99.2	111.4	95.4	84.7	106.1	104.2	97.6	108.4	104.1	123.8	84.5	119.6	96.9	96.1	106.1	89.2
31年	101.5	107.1	100.0	89.6	108.4	114.3	97.7	101.3	121.1	109.6	92.7	105.8	96.7	98.0	101.3	95.6
令和 2年	100.0	100.0	100.0	100.0	100.0	100.0	100.0	100.0	100.0	100.0	100.0	100.0	100.0	100.0	100.0	100.0
3年	99.4	106.2	99.8	94.5	94.8	96.1	101.6	101.9	91.4	104.7	89.9	105.1	97.5	98.9	99.4	105.5
4年	99.1	109.5	97.6	87.6	134.0	88.6	97.2	108.7	127.9	124.4	75.6	117.6	101.5	102.6	101.0	98.8
令和 4年 7月	99.7	109.7	98.6	86.5	139.9	90.6	100.0	110.0	106.4	129.7	72.3	117.0	98.7	103.8	100.4	99.4
8月	99.8	109.3	97.9	88.1	139.2	92.1	97.6	109.6	130.8	127.6	73.5	119.5	100.3	103.0	101.1	99.3
9月	100.4	107.4	97.8	87.8	137.5	90.3	100.7	109.7	149.6	131.9	70.5	118.3	102.8	104.4	96.1	99.1
10月	100.9	110.8	97.8	90.9	139.1	91.0	103.7	108.4	141.4	130.2	74.0	118.8	104.0	104.6	102.8	96.7
11月	99.7	116.8	98.3	87.2	137.5	92.5	94.9	108.8	114.1	114.8	71.1	121.2	101.4	104.4	106.0	98.8
12月	100.1	110.2	98.2	87.6	137.2	93.0	95.4	108.5	148.9	110.2	80.4	118.9	100.6	104.2	102.4	100.9
5年 1月	97.9	107.4	95.4	85.0	127.5	86.1	95.6	107.8	119.8	117.7	84.1	117.6	98.5	103.9	107.1	96.0
2月	98.0	110.1	96.3	85.8	128.2	86.1	92.9	111.6	116.1	121.1	74.4	113.3	99.4	103.4	109.5	96.2
3月	99.3	114.0	96.1	85.4	128.6	86.9	94.3	107.7	118.1	117.7	83.7	111.7	97.9	103.7	106.1	101.5
4月	101.0	114.0	99.3	87.4	130.0	85.3	98.2	111.1	127.6	118.1	89.8	118.7	102.3	105.1	107.9	99.7
5月	100.9	117.2	97.9	86.2	128.8	83.4	98.2	112.9	120.0	118.1	89.9	122.1	102.2	106.3	104.3	99.2
6月	100.8	111.8	98.7	86.5	126.5	84.7	97.0	113.5	123.1	117.1	88.4	120.9	101.8	105.7	106.9	100.7
7月	102.1	116.4	98.3	84.6	126.1	93.3	96.8	113.4	159.7	120.0	91.5	118.8	102.1	105.2	104.8	99.8

第4-1表 実質賃金指数(きまって支給する給与・事業所規模5人以上)

年月	調査 産業計	建設業	製造業	電気・ ガス・ 熱供給・ 水道業	情報 通信業	運輸業、 郵便業	卸売業、 小売業	金融業、 保険業	不動 産業、 物品 賃貸業	学術研究、 専門・技術 サービス業	宿泊業、 飲食 サービス業	生活関連 サービス、 娯楽業	教育、 学習 支援業	医療、 福祉	複合 サービス 事業	サービス 業(他に 分類され ないもの)
平成 29年 平均	99.8	102.3	96.1	90.6	112.2	85.5	100.9	104.1	85.6	114.1	89.9	115.6	100.2	100.3	98.3	106.0
30年	99.0	101.5	99.3	82.6	103.1	100.5	97.9	101.3	91.0	110.2	89.3	104.8	95.3	97.2	97.6	103.0
31年	100.0	95.5	100.0	90.2	105.0	108.2	95.3	97.8	114.0	102.4	99.9	104.6	98.8	98.5	97.7	104.4
令和 2年	100.0	100.0	100.0	100.0	100.0	100.0	100.0	100.0	100.0	100.0	100.0	100.0	100.0	100.0	100.0	100.0
3年	99.5	109.6	102.1	95.2	90.9	96.7	100.8	101.5	96.1	104.7	97.6	102.7	82.0	98.8	94.4	109.2
4年	96.0	113.0	95.9	84.0	120.4	88.5	90.5	102.1	103.1	113.2	82.3	107.5	86.1	99.7	92.8	104.4
令和 4年 7月	95.8	112.8	96.3	82.9	126.8	88.7	91.1	103.5	97.7	113.9	80.1	100.2	84.1	99.9	90.2	107.5
8月	95.1	112.1	94.8	83.8	124.9	91.0	86.8	102.8	104.3	112.0	87.5	101.4	84.8	98.4	91.2	103.9
9月	95.4	112.1	94.7	83.4	124.3	88.7	90.2	101.6	106.7	116.6	75.8	102.1	85.5	99.7	89.1	106.4
10月	95.4	111.5	94.2	85.2	124.8	88.4	91.2	101.0	106.2	114.7	80.1	101.4	88.1	98.6	92.3	102.9
11月	94.4	112.8	94.2	82.4	124.5	89.6	88.0	101.4	95.4	106.2	76.7	105.6	86.3	98.8	92.2	104.1
12月	94.0	108.9	94.7	82.1	122.7	89.8	87.1	99.9	105.0	101.8	80.8	101.8	84.1	98.6	91.6	105.9
5年 1月	92.1	104.1	90.0	85.1	114.1	80.7	86.0	97.0	98.2	105.8	82.7	102.9	86.9	100.6	93.4	98.7
2月	93.2	105.4	91.9	86.5	115.6	83.3	86.4	98.5	97.1	109.6	76.3	105.7	87.9	101.1	95.8	100.9
3月	94.5	107.9	91.2	85.9	115.9	83.5	87.4	97.3	101.8	117.0	83.3	102.5	91.5	101.5	93.8	103.9
4月	95.3	109.4	93.8	87.3	116.3	82.5	89.6	100.1	105.2	106.3	86.5	103.6	93.5	101.6	94.3	101.9
5月	94.9	108.7	91.3	85.9	115.3	81.2	89.3	101.1	102.8	106.5	87.6	110.7	92.0	101.8	92.2	101.6
6月	94.6	105.1	92.6	86.3	113.6	82.0	89.5	100.3	102.3	106.8	84.3	108.4	89.4	101.2	93.9	103.7
7月	94.6	102.4	92.4	78.7	111.2	86.5	90.0	101.2	117.9	107.1	88.6	100.8	87.4	99.4	92.7	103.3

(令和2年平均=100)

第4-2表 実質賃金指数(きまって支給する給与・事業所規模30人以上)

年月	調査 産業計	建設業	製造業	電気・ ガス・ 熱供給・ 水道業	情報 通信業	運輸業、 郵便業	卸売業、 小売業	金融業、 保険業	不動 産業、 物品 賃貸業	学術研究、 専門・技術 サービス業	宿泊業、 飲食 サービス業	生活関連 サービス、 娯楽業	教育、 学習 支援業	医療、 福祉	複合 サービス 事業	サービス 業(他に 分類され ないもの)
平成 29年 平均	100.4	96.9	94.9	90.3	112.5	85.6	111.7	114.5	93.1	130.3	83.4	121.0	100.5	101.6	116.2	98.9
30年	99.9	112.2	96.1	85.3	106.8	104.9	98.3	109.2	104.8	124.7	85.1	120.4	97.6	96.8	106.8	89.8
31年	101.4	107.0	99.9	89.5	108.3	114.2	97.6	101.2	121.0	109.5	92.6	105.7	96.6	97.9	101.2	95.5
令和 2年	100.0	100.0	100.0	100.0	100.0	100.0	100.0	100.0	100.0	100.0	100.0	100.0	100.0	100.0	100.0	100.0
3年	100.2	107.1	100.6	95.3	95.6	96.9	102.4	102.7	92.1	105.5	90.6	105.9	98.3	99.7	100.2	106.4
4年	97.3	107.5	95.8	86.0	131.5	86.9	95.4	106.7	125.5	122.1	74.2	115.4	99.6	100.7	99.1	97.0
令和 4年 7月	97.7	107.5	96.7	84.8	137.2	88.8	98.0	107.8	104.3	127.2	70.9	114.7	96.8	101.8	98.4	97.5
8月	97.5	106.7	95.6	86.0	135.9	89.9	95.3	107.0	127.7	124.6	71.8	116.7	97.9	100.6	98.7	97.0
9月	97.7	104.5	95.1	85.4	133.8	87.8	98.0	106.7	145.5	128.3	68.6	115.1	100.0	101.6	93.5	96.4
10月	97.3	106.8	94.3	87.7	134.1	87.8	100.0	104.5	136.4	125.6	71.4	114.6	100.3	100.9	99.1	93.2
11月	96.0	112.4	94.6	83.9	132.3	89.0	91.3	104.7	109.8	110.5	68.4	116.7	97.6	100.5	102.0	95.1
12月	95.9	105.6	94.1	83.9	131.4	89.1	91.4	103.9	142.6	105.6	77.0	113.9	96.4	99.8	98.1	96.6
5年 1月	92.8	101.8	90.4	80.6	120.9	79.7	90.6	102.2	113.6	111.6	79.7	111.5	93.4	98.5	101.5	91.0
2月	93.6	105.2	92.0	81.9	122.4	82.2	88.7	106.6	110.9	115.7	71.1	108.2	94.9	98.8	104.6	91.9
3月	94.6	108.6	91.5	81.3	122.5	82.8	89.8	102.6	112.5	132.9	79.7	106.4	93.2	98.8	101.0	96.7
4月	95.6	107.9	93.9	82.7	123.0	80.7	92.9	105.1	120.7	111.7	85.0	112.3	96.8	99.4	102.1	94.3
5月	95.3	110.7	92.4	81.4	121.6	78.8	92.7	106.6	113.3	111.5	84.9	115.3	96.5	100.4	98.5	93.7
6月	95.2	105.6	93.2	81.7	119.5	80.0	91.6	107.2	116.2	110.6	83.5	114.2	96.1	99.8	100.9	95.1
7月	96.0	109.5	92.5	79.6	118.6	87.8	91.1	106.7	150.2	112.9	86.1	111.8	96.0	99.0	98.6	93.9

(令和2年平均=100)

実質賃金指数=名目賃金指数÷消費者物価指数(千葉市の持家の帰属家賃を除く総合)×100

(令和2年平均=100)

第5-1表 総実労働時間指数(事業所規模5人以上)

年月	調査 産業計	建設業	製造業	電気・ ガス・ 熱供給・ 水道業	情報 通信業	運輸業、 郵便業	卸売業、 小売業	金融業、 保険業	不動 産業、 物品 賃貸業	学術研究、 専門・技術 サービス業	宿泊業、 飲食 サービス業	生活関連 サービス、 娯楽業	教育、 学習 支援業	医療、 福祉	複合 サービス 事業	サービス 業(他に 分類され ないもの)
平成 29年 平均	106.1	103.4	107.2	99.4	111.6	104.0	104.8	104.6	92.4	106.9	105.5	126.3	102.8	97.8	101.5	114.1
30年	103.9	103.9	108.8	100.7	103.3	103.0	101.0	101.4	94.8	106.4	103.8	115.3	101.6	97.9	101.4	111.0
31年	102.9	98.2	105.0	101.6	102.6	101.9	100.0	101.2	101.3	101.5	110.5	110.9	104.7	100.9	100.5	106.7
令和 2年	100.0	100.0	100.0	100.0	100.0	100.0	100.0	100.0	100.0	100.0	100.0	100.0	100.0	100.0	100.0	100.0
3年	98.1	101.8	99.7	99.4	100.5	95.8	98.5	99.3	94.0	102.4	92.0	107.7	87.4	96.4	97.3	106.9
4年	97.6	100.9	102.7	101.1	111.7	93.7	92.9	101.6	92.1	104.6	90.4	112.5	91.9	96.6	96.8	110.0
令和 4年 7月	99.3	104.2	106.3	101.2	119.1	95.8	94.0	103.6	94.8	108.9	92.3	114.1	91.5	97.6	97.0	112.1
8月	94.6	98.2	97.7	106.1	118.4	94.2	89.4	102.6	94.1	99.5	89.6	109.7	72.2	96.7	97.3	109.2
9月	97.6	102.4	103.4	99.7	110.2	94.5	92.4	100.1	90.5	107.2	86.4	110.1	96.7	95.4	91.9	112.1
10月	98.6	101.9	103.6	103.6	116.7	93.9	92.0	101.2	94.4	105.6	92.0	108.8	98.8	97.6	96.0	110.7
11月	99.2	104.8	106.2	99.2	115.6	95.4	93.0	102.2	92.6	105.1	88.4	117.1	99.8	97.1	98.3	111.5
12月	97.9	100.2	106.2	97.8	114.8	95.8	92.2	106.9	91.3	103.2	91.1	109.5	90.7	96.6	102.4	111.1
5年 1月	94.1	90.0	93.1	96.6	111.4	93.1	88.7	107.3	89.3	95.3	86.3	107.3	97.6	96.5	96.3	102.6
2月	97.0	98.5	104.1	98.8	108.3	92.7	90.9	96.6	93.7	104.1	86.3	111.5	101.9	97.1	91.6	105.5
3月	100.2	102.8	102.5	109.7	117.6	96.3	92.3	107.2	92.4	111.6	93.2	110.8	112.5	99.4	104.2	109.7
4月	102.7	104.1	107.7	107.2	118.7	97.5	96.5	108.1	96.9	101.8	98.4	115.4	107.8	101.8	101.5	110.1
5月	99.0	94.4	96.6	103.9	115.5	97.3	93.3	108.5	92.6	100.6	98.4	121.8	107.8	98.9	98.2	106.4
6月	103.6	105.1	109.1	110.0	115.4	100.1	95.8	110.6	99.7	108.9	94.8	118.9	111.0	103.3	104.7	112.7
7月	100.7	103.1	105.8	99.8	115.2	97.9	94.7	105.6	102.1	102.9	96.2	113.1	101.5	98.9	101.1	110.8

(令和2年平均=100)

第5-2表 総実労働時間指数(事業所規模30人以上)

年月	調査 産業計	建設業	製造業	電気・ ガス・ 熱供給・ 水道業	情報 通信業	運輸業、 郵便業	卸売業、 小売業	金融業、 保険業	不動 産業、 物品 賃貸業	学術研究、 専門・技術 サービス業	宿泊業、 飲食 サービス業	生活関連 サービス、 娯楽業	教育、 学習 支援業	医療、 福祉	複合 サービス 事業	サービス 業(他に 分類され ないもの)
平成 29年 平均	107.9	102.7	106.9	97.8	110.6	107.7	111.9	106.8	96.7	108.7	101.4	135.7	108.2	99.8	105.3	110.3
30年	105.0	105.2	106.9	99.9	102.6	106.1	104.8	102.3	93.6	106.6	98.7	130.5	106.1	98.5	105.2	104.8
31年	103.5	101.1	104.2	99.8	103.2	105.9	101.4	100.8	102.1	106.5	100.9	117.6	105.5	101.2	99.9	101.7
令和 2年	100.0	100.0	100.0	100.0	100.0	100.0	100.0	100.0	100.0	100.0	100.0	100.0	100.0	100.0	100.0	100.0
3年	98.7	97.9	98.4	98.6	104.8	92.8	99.4	99.4	95.1	98.6	89.8	107.4	111.1	96.9	101.9	104.0
4年	100.0	94.3	102.6	99.7	116.9	92.6	97.4	101.8	104.3	104.3	82.8	123.6	112.8	96.7	98.1	107.8
令和 4年 7月	101.7	100.3	106.4	99.3	122.2	95.8	99.3	102.5	99.4	109.8	80.9	122.5	110.8	98.4	100.2	108.3
8月	98.4	91.3	99.5	105.1	122.1	95.4	98.5	104.6	108.5	104.8	83.7	125.7	73.0	98.3	97.4	109.0
9月	101.3	94.0	104.4	98.1	110.9	95.7	99.5	101.1	106.0	107.5	78.6	125.7	121.4	95.9	91.3	109.6
10月	101.6	96.1	103.5	99.9	117.3	94.6	99.9	102.6	111.1	105.8	82.1	123.3	121.6	98.3	96.6	107.6
11月	101.7	96.1	106.1	98.1	117.4	96.1	96.6	103.1	101.1	103.8	80.3	129.7	121.2	97.6	102.2	108.6
12月	101.1	93.6	105.3	96.5	117.6	97.2	97.7	107.7	107.4	100.3	85.4	125.4	106.9	97.4	100.3	108.3
5年 1月	97.8	88.2	94.5	94.9	112.2	94.6	99.0	99.8	99.1	101.0	88.6	117.6	112.0	95.9	100.1	101.2
2月	98.7	92.0	103.7	97.1	108.9	93.9	96.2	96.9	95.6	99.0	80.2	114.0	117.9	95.2	92.9	102.6
3月	102.4	97.8	103.7	107.8	119.2	96.9	98.2	105.8	96.7	112.5	87.1	114.6	125.7	98.1	105.5	107.8
4月	105.1	99.4	107.6	105.3	118.7	97.5	103.1	104.3	105.3	99.8	94.6	124.8	132.5	99.9	104.9	107.4
5月	101.7	89.7	98.8	102.1	116.8	96.8	100.0	103.9	102.6	102.5	93.7	128.1	126.9	97.7	101.9	104.4
6月	105.7	99.4	109.0	108.1	116.7	99.2	99.5	109.0	103.7	109.5	92.9	124.4	131.8	101.5	107.2	108.7
7月	104.0	102.2	106.4	102.9	117.6	100.6	100.5	103.2	118.5	104.2	94.9	122.9	116.4	99.0	107.7	106.7

第6-1表 所定内労働時間指数(事業所規模5人以上)

年月	調査 産業計	建設業	製造業	電気・ ガス・ 熱供給・ 水道業	情報 通信業	運輸業、 郵便業	卸売業、 小売業	金融業、 保険業	不動 産業、 物品 賃貸業	学術研究、 専門・技術 サービス業	宿泊業、 飲食 サービス業	生活関連 サービス、 娯楽業	教育、 学習 支援業	医療、 福祉	複合 サービス 事業	サービス 業(他に 分類され ないもの)
平成 29年 平均	104.8	101.1	105.2	100.0	108.5	103.5	104.8	103.1	90.4	107.2	106.3	123.2	100.4	96.7	100.0	113.7
30年	102.9	101.6	106.2	103.4	103.8	103.3	101.0	101.0	94.7	106.6	103.9	113.8	101.1	96.8	100.7	109.2
31年	102.0	97.6	103.0	101.2	103.1	101.6	99.9	100.0	101.7	100.5	110.2	109.9	102.6	100.1	100.0	104.8
令和 2年	100.0	100.0	100.0	100.0	100.0	100.0	100.0	100.0	100.0	100.0	100.0	100.0	100.0	100.0	100.0	100.0
3年	98.2	102.1	99.9	100.4	99.4	97.8	98.7	99.3	95.0	100.6	93.7	105.6	86.3	96.6	97.9	104.8
4年	97.1	101.3	101.3	101.9	107.8	96.7	93.2	101.0	91.4	103.6	92.0	110.0	90.6	96.0	96.8	105.6
令和 4年 7月	99.1	104.7	105.2	102.6	114.9	99.8	94.4	102.8	93.8	109.6	93.3	112.5	90.9	96.9	96.8	107.8
8月	94.4	99.0	96.2	107.3	114.4	97.0	90.1	102.5	92.5	100.3	90.3	107.9	74.3	95.8	97.9	105.3
9月	97.0	102.6	101.9	100.2	106.3	98.0	92.7	98.5	89.9	107.5	87.2	107.6	94.7	94.6	91.4	108.2
10月	98.0	102.7	101.3	104.8	111.4	97.5	93.6	99.8	92.5	105.7	93.0	107.9	97.6	96.7	96.2	106.4
11月	98.6	105.7	104.2	99.6	110.9	99.3	93.4	100.5	92.2	104.8	89.4	115.2	98.2	96.1	98.6	107.2
12月	97.3	101.8	103.9	98.7	110.2	99.3	92.1	105.7	89.8	103.5	92.1	107.3	90.5	95.5	101.3	106.5
5年 1月	93.3	89.5	91.4	96.0	109.1	93.8	89.4	97.7	87.4	95.8	93.2	105.3	95.7	95.2	94.5	99.1
2月	96.2	98.2	102.3	97.1	105.7	94.8	91.6	94.1	91.6	103.2	86.9	109.5	99.6	95.9	91.5	101.9
3月	99.3	102.2	100.5	108.1	114.1	98.0	93.0	104.5	89.9	110.0	93.5	108.6	110.6	98.3	104.5	105.7
4月	101.9	104.3	106.5	106.0	115.6	99.6	97.0	104.6	94.7	103.4	95.4	113.6	111.9	100.8	101.3	106.1
5月	98.4	94.6	96.0	102.4	113.0	99.4	94.1	104.9	91.1	101.8	98.6	118.7	104.1	97.7	97.9	102.9
6月	103.3	106.3	108.4	109.1	114.0	102.4	96.8	108.0	98.0	110.9	95.5	116.9	108.0	102.4	105.5	109.4
7月	100.3	103.2	105.6	99.2	114.0	100.0	95.6	102.1	101.3	104.8	96.6	109.9	99.9	98.4	100.5	106.9

(令和2年平均=100)

第6-2表 所定内労働時間指数(事業所規模30人以上)

年月	調査 産業計	建設業	製造業	電気・ ガス・ 熱供給・ 水道業	情報 通信業	運輸業、 郵便業	卸売業、 小売業	金融業、 保険業	不動 産業、 物品 賃貸業	学術研究、 専門・技術 サービス業	宿泊業、 飲食 サービス業	生活関連 サービス、 娯楽業	教育、 学習 支援業	医療、 福祉	複合 サービス 事業	サービス 業(他に 分類され ないもの)
平成 29年 平均	106.0	101.2	104.6	99.6	108.9	106.2	110.9	104.8	93.8	107.5	103.9	132.0	104.3	98.4	105.3	109.3
30年	103.5	102.2	104.3	104.1	103.9	105.5	103.3	101.3	91.4	106.3	101.0	127.8	103.8	97.4	106.3	103.5
31年	102.0	99.1	102.0	100.4	103.8	104.5	100.2	99.7	101.0	104.6	101.8	116.2	100.6	100.7	100.0	100.2
令和 2年	100.0	100.0	100.0	100.0	100.0	100.0	100.0	100.0	100.0	100.0	100.0	100.0	100.0	100.0	100.0	100.0
3年	98.8	99.6	98.9	99.6	103.6	95.0	98.6	97.7	93.9	98.5	91.5	106.9	105.9	97.5	103.1	102.4
4年	99.0	99.4	101.7	100.6	113.3	95.0	96.8	99.4	99.0	102.9	85.8	121.1	104.3	96.3	98.5	102.8
令和 4年 7月	101.0	106.9	106.1	100.7	118.9	98.0	99.0	100.3	95.7	108.1	84.2	120.5	103.2	98.1	100.0	102.9
8月	97.7	97.8	98.3	105.8	119.1	97.0	97.7	103.1	103.0	103.5	86.3	122.7	71.5	97.9	98.7	104.4
9月	100.1	100.5	103.4	98.4	108.2	97.6	98.8	97.3	100.7	106.2	81.4	122.3	110.8	95.1	90.6	105.1
10月	100.6	101.7	102.2	101.1	114.1	96.9	99.0	99.5	104.8	104.1	85.4	122.3	112.6	97.6	97.4	102.6
11月	100.5	101.5	104.9	99.0	113.9	98.6	96.0	99.3	98.0	102.1	83.1	126.5	111.1	96.6	103.0	103.6
12月	99.7	99.9	103.7	97.4	113.8	99.0	96.3	104.8	101.3	99.2	88.3	121.2	99.9	96.6	99.5	102.7
5年 1月	96.1	91.7	93.1	95.4	110.0	93.9	97.2	98.1	94.0	100.2	90.2	113.6	105.6	94.6	97.2	97.5
2月	97.3	94.7	102.2	96.5	106.5	94.7	94.7	94.7	89.5	98.4	82.5	110.6	110.2	94.0	93.1	99.2
3月	100.8	99.5	102.1	107.3	116.5	97.3	97.1	103.4	90.5	112.3	89.4	111.0	118.4	96.9	105.9	103.9
4月	103.5	101.3	106.9	105.3	116.4	98.6	101.6	101.9	98.6	100.4	95.8	120.2	122.9	98.8	104.8	103.4
5月	100.2	92.4	98.4	101.7	114.4	97.6	98.7	101.4	96.6	103.4	95.3	121.8	116.9	96.7	101.2	101.1
6月	104.7	104.0	109.2	108.4	115.6	99.9	98.1	106.9	98.9	110.9	95.7	120.1	122.9	100.8	108.6	105.6
7月	103.0	107.0	106.1	102.8	116.3	101.9	99.6	101.1	112.5	104.8	96.8	118.5	110.4	98.4	106.2	103.1

(令和2年平均=100)

第7-1表 所定外労働時間指数(事業所規模5人以上)

年月	調査 産業計	建設業	製造業	電気・ ガス・ 熱供給・ 水道業	情報 通信業	運輸業、 郵便業	卸売業、 小売業	金融業、 保険業	不動 産業、 物品 賃貸業	学術研究、 専門・技術 サービス業	宿泊業、 飲食 サービス業	生活関連 サービス、 娯楽業	教育、 学習 支援業	医療、 福祉	複合 サービス 事業	サービス 業(他に 分類され ないもの)
平成 29年 平均	124.8	128.8	127.7	93.1	150.2	106.7	105.8	129.6	120.1	103.2	92.9	213.4	141.2	127.6	129.3	121.9
30年	118.4	129.8	135.3	70.2	96.3	101.4	101.5	108.9	96.9	103.6	101.3	156.9	109.6	128.8	114.4	141.3
31年	115.6	105.4	126.6	105.8	96.6	104.0	102.2	122.2	95.7	114.5	114.8	137.3	138.2	123.2	110.5	137.5
令和 2年	100.0	100.0	100.0	100.0	100.0	100.0	100.0	100.0	100.0	100.0	100.0	100.0	100.0	100.0	100.0	100.0
3年	96.9	99.0	97.2	89.1	114.9	83.0	95.1	98.6	80.2	126.3	65.6	164.7	104.5	86.4	87.0	141.9
4年	103.9	96.7	116.9	92.8	161.7	75.0	86.8	110.9	102.1	117.7	65.3	189.2	114.6	116.3	96.7	179.7
令和 4年 7月	102.3	97.8	117.6	85.8	171.6	71.1	85.3	116.9	109.9	100.0	77.4	162.2	103.0	118.6	101.3	181.1
8月	96.6	88.9	113.7	92.5	169.6	76.8	76.5	102.8	115.8	89.1	77.4	167.6	38.8	123.3	86.7	171.6
9月	105.7	100.0	119.8	93.3	159.8	73.2	85.3	126.8	100.0	103.0	73.6	186.5	131.3	120.9	101.3	174.3
10月	106.9	93.3	128.2	90.0	183.3	71.9	89.7	125.4	121.8	104.0	75.5	137.8	119.4	125.6	93.3	179.7
11月	106.9	95.6	127.5	95.0	174.5	71.5	85.3	131.0	99.0	107.9	73.6	175.7	128.4	127.9	92.0	179.7
12月	106.9	82.2	131.3	87.5	172.5	74.1	92.6	125.4	112.9	98.0	75.5	175.7	95.5	130.2	121.3	185.1
5年 1月	105.7	94.8	110.7	103.3	140.2	88.6	75.0	147.9	115.8	88.1	90.6	167.6	129.9	134.9	129.3	159.5
2月	108.0	103.0	123.7	118.3	141.2	79.8	76.5	139.4	122.8	116.8	77.4	170.3	140.3	132.6	92.0	164.9
3月	112.6	109.6	123.7	128.3	161.8	86.0	77.9	152.1	127.7	132.7	88.7	178.4	146.3	132.6	98.7	174.3
4月	113.8	101.5	120.6	120.8	156.9	84.6	86.8	169.0	127.7	81.2	92.5	181.1	174.6	130.2	104.0	175.7
5月	108.0	91.9	102.3	121.7	147.1	84.6	79.4	171.8	114.9	84.2	96.2	213.5	170.1	132.6	104.0	162.2
6月	108.0	91.9	116.0	120.0	133.3	85.5	77.9	153.5	123.8	83.2	83.0	178.4	161.2	130.2	89.3	164.9
7月	105.7	102.2	108.4	106.7	130.4	85.1	76.5	166.2	112.9	78.2	90.6	208.1	129.9	111.6	112.0	173.0

第7-2表 所定外労働時間指数(事業所規模30人以上)

年月	調査 産業計	建設業	製造業	電気・ ガス・ 熱供給・ 水道業	情報 通信業	運輸業、 郵便業	卸売業、 小売業	金融業、 保険業	不動 産業、 物品 賃貸業	学術研究、 専門・技術 サービス業	宿泊業、 飲食 サービス業	生活関連 サービス、 娯楽業	教育、 学習 支援業	医療、 福祉	複合 サービス 事業	サービス 業(他に 分類され ないもの)
平成 29年 平均	132.5	113.2	129.5	79.9	130.3	118.0	132.5	144.0	139.2	123.8	72.9	237.9	231.2	134.9	104.5	126.3
30年	124.7	125.8	131.8	58.7	87.8	110.3	136.2	120.2	126.3	110.3	71.9	205.4	177.4	126.7	91.6	125.5
31年	123.0	114.8	125.2	93.8	97.2	115.3	125.7	119.5	118.3	131.0	90.5	156.9	260.7	114.0	98.1	125.8
令和 2年	100.0	100.0	100.0	100.0	100.0	100.0	100.0	100.0	100.0	100.0	100.0	100.0	100.0	100.0	100.0	100.0
3年	98.0	85.6	94.4	88.5	118.1	77.8	115.3	129.4	112.3	99.0	70.5	121.6	270.1	79.6	86.7	129.7
4年	112.6	58.6	110.3	91.0	156.6	76.4	111.9	146.3	182.7	122.0	47.8	194.8	373.6	107.4	92.3	186.2
令和 4年 7月	111.7	55.0	108.7	85.4	159.8	80.7	105.6	141.2	153.3	131.1	43.8	180.0	345.7	107.7	101.9	192.3
8月	107.4	45.9	110.7	97.8	156.3	84.3	114.8	132.4	188.9	121.4	53.8	208.6	117.1	109.6	79.4	182.1
9月	117.0	48.6	113.4	94.9	141.1	83.2	113.0	172.1	183.3	125.2	46.3	220.0	445.7	115.4	99.1	179.5
10月	116.0	57.3	115.4	88.3	153.6	79.2	118.5	158.8	204.4	127.2	45.0	151.4	397.1	117.3	86.0	185.9
11月	118.1	58.6	118.1	88.3	157.1	79.2	109.3	172.1	147.8	125.2	48.8	220.0	431.4	121.2	90.7	187.2
12月	120.2	49.5	120.1	87.6	159.8	85.3	125.9	160.3	196.7	114.6	52.5	242.9	320.0	119.2	108.4	196.2
5年 1月	119.1	64.1	108.1	90.5	137.5	99.5	135.2	130.9	174.4	111.7	70.0	231.4	308.6	128.8	134.6	160.3
2月	118.1	73.2	117.4	103.6	135.7	88.3	125.9	135.3	184.4	106.8	53.8	208.6	354.3	125.0	89.7	157.7
3月	123.4	85.9	119.5	112.4	150.0	93.9	120.4	150.0	187.8	114.6	61.3	217.1	351.4	128.8	99.1	169.2
4月	125.5	85.9	114.1	105.8	145.5	89.8	135.2	147.1	203.3	92.2	80.0	254.3	425.7	126.9	104.7	170.5
5月	121.3	70.9	102.7	106.6	144.6	91.4	127.8	150.0	191.1	90.3	76.3	305.7	434.3	123.1	109.3	156.4
6月	118.1	67.3	106.7	105.1	128.6	94.9	127.8	148.5	174.4	92.2	61.3	245.7	405.7	119.2	89.7	157.7
7月	117.0	69.1	108.7	104.4	133.0	91.9	118.5	142.6	206.7	96.1	72.5	248.6	302.9	115.4	126.2	164.1

第8-1表 常用雇用指数(事業所規模5人以上)

(令和2年平均=100)

年月	調査 産業計	建設業	製造業	電気・ ガス・ 熱供給・ 水道業	情報 通信業	運輸業、 郵便業	卸売業、 小売業	金融業、 保険業	不動 産業、 物品 賃貸業	学術研究、 専門・技術 サービス業	宿泊業、 飲食、 サービス業	生活関連 サービス、 娯楽業	教育、 学習 支援業	医療、 福祉	複合 サービス 事業	サービス 業(他に 分類され ないもの)
平成 29年 平均	100.8	103.3	107.3	96.7	100.0	107.8	101.3	95.3	85.1	106.4	113.7	106.9	97.4	94.9	90.7	87.1
30年	101.0	104.1	109.2	94.9	97.8	107.9	99.5	94.3	90.2	106.4	105.8	107.4	96.7	97.9	87.9	92.5
31年	100.1	102.8	100.0	97.5	98.1	101.8	98.8	97.6	92.2	103.7	108.5	102.6	97.9	99.0	93.4	96.9
令和 2年	100.0	100.0	100.0	100.0	100.0	100.0	100.0	100.0	100.0	100.0	100.0	100.0	100.0	100.0	100.0	100.0
3年	100.1	98.8	98.4	97.5	94.0	98.9	100.9	96.3	105.9	98.8	100.6	97.0	108.8	99.6	93.4	98.9
4年	99.4	96.7	98.5	97.1	66.4	95.9	97.8	92.6	105.5	97.1	110.2	94.1	111.4	98.6	92.8	99.2
令和 4年 7月	100.0	96.9	99.2	96.7	65.9	95.7	97.8	93.5	105.9	96.4	112.4	93.5	114.2	99.6	94.6	99.3
8月	99.4	96.6	99.4	96.7	66.4	95.4	97.3	93.2	106.4	96.3	112.3	92.9	108.5	99.5	92.9	99.2
9月	99.4	97.3	98.2	97.1	66.8	95.0	97.2	92.2	107.5	96.4	111.1	92.8	111.8	99.3	92.5	99.7
10月	99.0	97.1	97.0	96.9	66.7	94.2	96.3	91.1	107.7	96.6	111.6	92.7	111.3	98.8	92.5	100.2
11月	99.0	97.8	95.7	96.9	67.1	94.0	96.8	90.8	107.5	96.5	112.6	94.8	110.7	98.6	80.0	100.8
12月	99.7	98.0	96.8	97.0	66.8	93.8	97.3	90.8	107.4	97.1	116.7	94.9	110.3	98.7	92.0	100.9
5年 1月	100.2	97.7	101.4	76.2	94.4	93.4	96.7	92.3	105.9	95.6	115.9	95.1	109.6	98.3	90.9	101.7
2月	99.7	98.0	100.6	76.3	93.9	93.0	96.5	91.8	106.4	96.2	114.0	94.6	108.9	98.0	90.7	101.3
3月	99.3	98.9	101.1	76.0	94.1	92.9	95.7	93.1	106.4	96.2	117.4	95.1	102.8	96.7	88.8	101.0
4月	100.1	99.9	102.5	77.3	94.3	93.5	95.4	93.6	106.3	97.2	117.7	92.8	107.7	98.2	90.0	101.6
5月	101.1	99.9	103.7	77.3	94.5	94.1	95.4	94.3	107.3	96.8	118.3	97.1	113.8	98.3	90.2	102.5
6月	101.6	100.4	104.3	77.6	95.0	94.5	95.7	94.3	107.6	96.5	118.4	97.8	117.2	98.2	90.1	102.9
7月	101.5	100.3	101.0	97.0	93.6	97.9	95.1	93.9	107.2	95.8	118.7	98.1	115.5	98.8	90.2	102.8

第8-2表 常用雇用指数(事業所規模30人以上)

(令和2年平均=100)

年月	調査 産業計	建設業	製造業	電気・ ガス・ 熱供給・ 水道業	情報 通信業	運輸業、 郵便業	卸売業、 小売業	金融業、 保険業	不動 産業、 物品 賃貸業	学術研究、 専門・技術 サービス業	宿泊業、 飲食、 サービス業	生活関連 サービス、 娯楽業	教育、 学習 支援業	医療、 福祉	複合 サービス 事業	サービス 業(他に 分類され ないもの)
平成 29年 平均	102.2	102.2	108.5	98.2	98.9	107.3	102.2	102.5	97.9	113.8	108.7	111.2	104.3	97.0	100.7	88.6
30年	102.8	105.7	110.1	95.9	94.5	109.1	98.2	101.4	95.8	112.4	111.4	112.6	100.7	98.3	99.0	93.2
31年	100.0	104.2	100.3	98.2	93.5	102.5	96.2	101.3	94.5	107.7	102.3	106.4	100.7	99.3	100.4	97.0
令和 2年	100.0	100.0	100.0	100.0	100.0	100.0	100.0	100.0	100.0	100.0	100.0	100.0	100.0	100.0	100.0	100.0
3年	98.8	99.8	96.7	97.1	94.6	98.4	101.4	93.3	110.7	96.0	105.1	92.4	98.7	99.2	85.8	99.3
4年	97.0	97.0	97.9	96.3	59.0	95.5	100.0	89.3	106.1	90.7	108.7	89.9	96.0	95.8	89.6	101.5
令和 4年 7月	97.7	97.6	99.0	95.9	58.1	95.1	101.0	90.3	105.4	89.5	109.6	89.8	97.7	96.6	92.2	101.7
8月	97.3	96.9	99.5	95.8	58.5	94.7	100.7	89.7	105.3	89.6	109.6	89.4	93.6	96.7	91.9	101.4
9月	96.8	96.5	98.5	96.3	59.4	94.3	99.9	89.0	106.4	89.4	107.9	89.1	94.6	95.6	91.4	102.1
10月	96.3	96.5	96.9	96.2	59.6	93.6	98.0	88.4	107.2	89.5	108.5	88.6	95.9	95.2	91.4	102.6
11月	95.9	95.9	94.8	96.2	60.0	93.3	97.5	88.5	107.8	89.8	107.2	90.9	96.2	95.2	69.3	103.2
12月	97.0	95.3	98.2	96.2	60.0	93.1	98.7	89.0	108.0	89.6	112.4	91.7	95.7	95.0	91.3	103.5
5年 1月	97.9	95.1	101.4	96.0	93.8	92.6	97.9	91.4	106.9	88.1	111.2	92.9	96.0	94.9	90.7	102.7
2月	97.2	95.2	100.4	96.1	93.9	92.5	97.6	92.2	107.0	88.0	105.3	92.7	95.5	94.5	90.2	102.0
3月	96.8	97.9	101.1	95.7	93.9	92.5	96.9	92.4	108.8	87.6	109.2	91.8	93.5	93.2	87.9	101.8
4月	97.9	99.5	102.6	97.4	94.5	93.6	96.9	92.9	111.6	86.8	106.7	89.8	97.3	95.1	88.6	102.6
5月	98.6	99.8	102.5	97.4	94.4	93.8	97.6	92.7	110.6	87.3	107.9	94.7	100.4	94.9	89.0	103.2
6月	98.9	100.1	103.1	97.7	95.1	93.7	97.6	92.4	111.6	87.6	108.9	95.7	101.4	94.8	88.8	103.4
7月	98.8	100.2	100.4	96.3	94.2	99.0	96.5	92.2	110.7	86.8	111.6	96.3	98.6	94.6	89.0	103.3

第9-1表 産業、性別常用労働者の1人平均月間現金給与額(事業所規模5人以上)

産業	現金給与総額				きまって支給する給与				所定内給与	超過労働給	特別に支払われた給与		(単位:円)		
	計	男子	女子	計	男子	女子	計	男子			女子	計		男子	女子
調査産業計	342,104	455,377	230,270	253,902	323,372	185,315	237,646	16,256	88,202	132,005	44,955				
鉱業、採石業、砂利採取業	X	X	X	X	X	X	X	X	X	X	X				
建設業	554,241	593,396	363,870	369,213	394,831	244,657	341,020	28,193	185,028	198,565	119,213				
製造業	495,577	585,968	274,282	309,942	356,672	195,538	281,549	28,393	185,635	229,296	78,744				
電気・ガス、熱供給・水道業	402,145	448,079	255,107	398,384	444,930	249,387	353,852	44,532	3,761	3,149	5,720				
情報通信業	493,660	567,686	323,476	370,767	413,685	272,099	341,079	29,688	122,893	154,001	51,377				
運輸業、郵便業	401,585	437,843	296,743	301,238	337,820	195,459	269,013	32,225	100,347	100,023	101,284				
卸売業、小売業	300,296	466,566	169,923	192,653	267,445	134,008	183,979	8,674	107,643	199,121	35,915				
金融業、保険業	344,605	483,069	257,569	326,252	458,903	242,869	306,834	19,418	18,353	24,166	14,700				
不動産業、物品賃貸業	570,969	667,712	385,880	358,101	410,542	257,771	340,993	17,108	212,868	257,170	128,109				
学術研究、専門・技術サービス業	579,092	687,717	337,318	357,875	408,046	246,206	346,100	11,775	221,217	279,671	91,112				
宿泊業、飲食サービス業	128,447	161,132	111,273	119,912	148,967	104,645	113,294	6,618	8,535	12,165	6,628				
生活関連サービス、娯楽業	231,863	300,298	186,952	197,348	235,396	172,379	185,853	11,495	34,515	64,902	14,573				
教育、学習支援業	313,369	383,522	259,004	273,140	327,488	231,023	270,996	2,144	40,229	56,034	27,981				
医療、福祉	345,774	474,635	304,867	277,393	409,000	235,614	263,583	13,810	68,381	65,635	69,253				
複合サービス事業	319,031	381,582	244,329	290,771	342,014	229,574	278,176	12,595	28,260	39,568	14,755				
サービス業(他に分類されないもの)	271,314	326,643	181,028	235,271	278,587	164,587	211,724	23,547	36,043	48,056	16,441				

第9-2表 産業、性別常用労働者の1人平均月間現金給与額(事業所規模30人以上)

産業	現金給与総額				きまって支給する給与				所定内給与	超過労働給	特別に支払われた給与		(単位:円)		
	計	男子	女子	計	男子	女子	計	男子			女子	計		男子	女子
調査産業計	372,486	479,540	254,800	277,005	343,182	204,255	254,664	22,341	95,481	136,358	50,545				
鉱業、採石業、砂利採取業	X	X	X	X	X	X	X	X	X	X	X				
建設業	688,045	715,368	521,122	412,752	483,989	283,013	363,358	49,394	275,293	281,379	238,109				
製造業	532,937	607,394	316,688	325,297	361,587	219,899	291,273	34,024	207,640	245,807	96,789				
電気・ガス、熱供給・水道業	430,086	451,163	302,126	425,321	447,622	289,927	373,725	51,596	4,765	3,541	12,199				
情報通信業	542,297	606,572	367,164	396,459	433,282	296,125	362,014	34,445	145,838	173,290	71,039				
運輸業、郵便業	428,186	469,218	319,970	301,738	339,978	200,884	261,276	40,462	126,448	129,240	119,086				
卸売業、小売業	272,471	447,439	164,432	188,790	276,550	134,601	179,537	9,253	83,681	170,889	29,831				
金融業、保険業	351,995	530,487	267,156	329,010	498,378	248,508	305,962	23,048	22,985	32,109	18,648				
不動産業、物品賃貸業	577,469	645,837	414,974	417,559	458,120	321,156	393,850	23,709	159,910	187,717	93,818				
学術研究、専門・技術サービス業	524,949	601,329	303,918	370,961	408,475	262,402	351,330	19,631	153,988	192,854	41,516				
宿泊業、飲食サービス業	146,892	194,742	120,967	139,896	179,391	118,497	131,527	8,369	6,996	15,351	2,470				
生活関連サービス、娯楽業	239,736	324,349	187,608	206,865	266,338	170,225	190,677	16,188	32,871	58,011	17,383				
教育、学習支援業	382,232	428,210	327,924	336,410	372,608	293,654	333,226	3,184	45,822	55,602	34,270				
医療、福祉	379,287	500,396	331,912	307,202	430,093	259,130	287,239	19,963	72,085	70,303	72,782				
複合サービス事業	295,560	345,001	197,598	283,737	330,616	190,850	264,551	19,186	11,823	14,385	6,748				
サービス業(他に分類されないもの)	262,645	319,631	180,210	220,339	261,781	160,390	197,637	22,702	42,306	57,850	19,820				

第9-3表 産業、性別常用労働者の1人平均月間現金給与額(事業所規模5~29人)

(単位:円)

産業	現金給与総額				きまって支給する給与				所定内給与	超過労働 給与	特別に支払われた給与			
	計	パート	男子	女子	計	パート	男子	女子			計	パート	男子	女子
調査産業計	301,556	100,383	418,744	201,338	223,069	93,520	293,338	162,976	214,935	8,134	78,487	6,863	125,406	38,362
鉱業、採石業、砂利採取業	X	X	X	X	X	X	X	X	X	X	X	X	X	X
建設業	479,324	210,303	521,179	297,758	344,836	150,106	371,647	228,531	328,514	16,322	134,488	60,197	149,532	69,227
製造業	372,057	124,568	497,848	184,966	259,175	117,243	336,459	144,228	249,402	9,773	112,882	7,325	161,389	40,738
電気・ガス・熱供給・水道業	X	X	X	X	X	X	X	X	X	X	X	X	X	X
情報通信業	277,142	99,356	334,311	209,321	256,392	99,356	296,070	209,321	247,880	8,512	20,750	0	38,241	0
運輸業、郵便業	315,419	103,171	345,867	192,702	299,618	99,606	331,492	171,157	294,072	5,546	15,801	3,565	14,375	21,545
卸売業、小売業	321,720	100,598	478,183	174,987	195,627	91,591	261,915	133,461	187,398	8,229	126,093	9,007	216,268	41,526
金融業、保険業	335,977	207,769	444,327	243,503	323,032	203,709	426,652	234,596	307,853	15,179	12,945	4,060	17,675	8,907
不動産業、物品賃貸業	567,434	131,595	680,978	373,179	325,772	113,109	381,691	230,103	312,253	13,519	241,662	18,486	299,287	143,076
学術研究、専門・技術サービス業	637,789	167,840	797,786	362,612	343,688	167,840	407,498	233,942	340,431	3,257	294,101	0	390,288	128,670
宿泊業、飲食サービス業	117,670	85,626	140,859	105,705	108,236	82,353	130,616	96,688	102,641	5,595	9,434	3,273	10,243	9,017
生活関連サービス、娯楽業	220,037	99,266	267,408	185,902	183,052	94,289	193,082	175,824	178,607	4,445	36,985	4,977	74,326	10,078
教育、学習支援業	238,929	74,743	302,580	208,536	204,746	74,371	245,762	185,161	203,726	1,020	34,183	372	56,818	23,375
医療、福祉	291,150	118,399	407,322	266,440	228,806	105,239	353,882	202,202	225,024	3,782	62,344	13,160	53,440	64,238
複合サービス事業	X	X	X	X	X	X	X	X	X	X	X	X	X	X
サービス業(他に分類されないもの)	296,534	84,867	343,786	184,313	278,710	84,709	319,670	181,432	252,704	26,006	17,824	158	24,116	2,881

第9-4表 産業、性別常用労働者の1人平均月間現金給与額(事業所規模30~99人)

(単位:円)

産業	現金給与総額				きまって支給する給与				所定内給与	超過労働 給与	特別に支払われた給与			
	計	パート	男子	女子	計	パート	男子	女子			計	パート	男子	女子
調査産業計	312,050	106,146	421,534	202,261	252,266	104,047	324,331	180,000	233,605	18,661	59,784	2,099	97,203	22,261
鉱業、採石業、砂利採取業	X	X	X	X	X	X	X	X	X	X	X	X	X	X
建設業	501,735	171,527	526,042	345,637	400,144	127,967	420,177	271,496	350,184	49,960	101,591	43,560	105,865	74,141
製造業	456,991	149,055	534,036	270,286	278,101	131,225	318,915	179,195	252,665	25,436	178,890	17,830	215,121	91,091
電気・ガス・熱供給・水道業	441,608	140,824	466,625	292,567	438,956	140,824	465,531	280,630	384,619	54,337	2,652	0	1,094	11,937
情報通信業	725,908	82,260	795,810	459,345	339,913	81,775	365,794	241,217	315,523	24,390	385,995	485	430,016	218,128
運輸業、郵便業	353,219	94,364	412,300	196,185	312,388	94,364	358,636	189,462	258,843	53,545	40,831	0	53,664	6,723
卸売業、小売業	277,518	100,909	446,479	159,226	186,948	98,610	276,805	124,038	178,367	8,581	90,570	2,299	169,674	35,188
金融業、保険業	298,791	142,517	509,043	240,580	293,892	141,806	490,571	239,439	274,922	18,970	4,899	711	18,472	1,141
不動産業、物品賃貸業	X	X	X	X	X	X	X	X	X	X	X	X	X	X
学術研究、専門・技術サービス業	567,802	285,088	639,729	281,508	388,101	180,440	418,180	268,376	370,142	17,959	179,701	104,648	221,549	13,132
宿泊業、飲食サービス業	122,793	97,364	156,388	107,172	121,220	97,362	151,435	107,170	115,488	5,732	1,573	2	4,953	2
生活関連サービス、娯楽業	267,504	99,257	372,944	180,275	198,054	95,469	265,482	142,272	187,623	10,431	69,450	3,788	107,462	38,003
教育、学習支援業	320,126	68,511	336,895	306,046	302,230	68,511	324,846	283,239	301,420	810	17,896	0	12,049	22,807
医療、福祉	274,910	144,477	385,994	235,763	259,837	143,746	363,890	223,168	249,372	10,465	15,073	731	22,104	12,595
複合サービス事業	X	X	X	X	X	X	X	X	X	X	X	X	X	X
サービス業(他に分類されないもの)	250,622	97,626	315,520	140,793	231,994	97,276	289,959	133,897	202,430	29,564	18,628	350	25,561	6,896

第9-5表 産業、性別常用労働者の1人平均月間現金給与額(事業所規模100人以上)

(単位：円)

産 業	現金給与総額				きまって支給する給与				所定内給与	超過労働 給 与	特別に支払われた給与			
	計		パート		計		パート				計	パート	男子	女子
	男子	女子	男子	女子	男子	女子	男子	女子						
調査産業計	428,090	146,307	528,586	307,820	299,766	137,177	359,121	228,732	274,039	25,727	128,324	9,130	169,465	79,088
鉱業、採石業、砂利採取業	X		X	X	X	X	X	X	X	X	X	X	X	X
建設業	1,027,785	274,035	1,067,415	805,780	435,743	224,354	459,672	301,694	387,381	48,362	592,042	49,681	607,743	504,086
製造業	570,394	218,000	641,022	344,732	348,575	172,413	381,148	244,500	310,314	38,261	221,819	45,587	259,874	100,232
電気・ガス・熱供給・水道業	400,514	104,328	411,853	328,155	390,325	104,328	402,091	315,241	345,762	44,563	10,189	0	9,762	12,914
情報通信業	436,190	202,419	482,169	330,706	429,137	176,007	477,649	317,841	388,881	40,256	7,053	26,412	4,520	12,865
運輸業、郵便業	477,816	107,487	507,030	401,156	294,689	107,461	327,582	208,375	262,889	31,800	183,127	26	179,448	192,781
卸売業、小売業	266,506	122,820	448,787	169,968	190,968	114,362	276,191	145,833	180,921	10,047	75,538	8,458	172,596	24,135
金融業、保険業	436,380	155,528	545,561	331,790	384,709	148,153	503,866	270,563	355,193	29,516	51,671	7,375	41,695	61,227
不動産業、物品賃貸業	573,829	194,224	621,631	484,357	378,119	184,074	402,229	332,992	333,653	44,466	195,710	10,150	219,402	151,365
学術研究、専門・技術サービス業	489,193	195,318	564,560	316,287	356,660	194,588	399,182	259,105	335,633	21,027	132,533	730	165,378	57,182
宿泊業、飲食サービス業	240,536	101,402	292,587	191,815	212,467	101,064	250,710	176,670	193,852	18,615	28,069	338	41,877	15,145
生活関連サービス、娯楽業	218,685	153,872	273,343	192,127	213,544	153,407	267,237	187,456	192,991	20,553	5,141	465	6,106	4,671
教育、学習支援業	487,927	103,442	531,560	392,449	394,580	92,603	426,665	324,371	387,354	7,226	93,347	10,839	104,895	68,078
医療、福祉	455,988	194,905	574,321	406,157	342,008	181,576	472,873	286,899	315,066	26,942	113,980	13,329	101,448	119,258
複合サービス事業	X		X	X	X	X	X	X	X	X	X	X	X	X
サービス業(他に分類されないもの)	272,610	125,559	323,452	207,808	210,681	125,221	235,585	178,939	193,667	17,014	61,929	338	87,867	28,869

第10-3表 産業、性別常用労働者の1人平均月間出勤日数及び実労働時間(事業所規模5~29人)

産業	出勤日数						総実労働時間						所定内労働時間						所定外労働時間						
	計		男子		女子		計		男子		女子		計		男子		女子		計		男子		女子		
	日	パーセント	日	パーセント	日	パーセント	時間	パーセント	時間	パーセント	時間	パーセント	時間	パーセント	時間	パーセント	時間	パーセント	時間	パーセント	時間	パーセント	時間	パーセント	
調査産業計	16.9	13.1	18.3	15.7	15.7	15.7	122.4	72.6	143.4	104.4	115.6	71.1	132.1	101.5	6.8	1.5	11.3	2.9							
鉱業、採石業、砂利採取業	X	X	X	X	X	X	X	X	X	X	X	X	X	X	X	X	X	X	X	X	X	X	X	X	X
建設業	20.5	16.8	20.9	18.8	18.8	18.8	166.2	112.6	172.1	140.7	153.2	111.4	157.0	137.1	13.0	1.2	15.1	3.6							
製造業	19.7	17.8	20.7	18.1	18.1	18.1	149.0	105.3	169.6	118.5	141.4	104.6	158.4	116.2	7.6	0.7	11.2	2.3							
電気・ガス・熱供給・水道業	X	X	X	X	X	X	X	X	X	X	X	X	X	X	X	X	X	X	X	X	X	X	X	X	X
情報通信業	19.1	13.0	19.9	18.2	18.2	18.2	153.4	82.1	163.9	141.0	147.2	81.5	156.5	136.3	6.2	0.6	7.4	4.7							
運輸業、郵便業	20.6	14.7	21.5	16.8	16.8	16.8	173.0	81.6	184.3	127.1	149.7	81.1	156.4	122.4	23.3	0.5	27.9	4.7							
卸売業、小売業	16.2	13.3	17.5	15.1	15.1	15.1	112.7	74.8	130.5	96.0	108.5	73.7	123.6	94.3	4.2	1.1	6.9	1.7							
金融業、保険業	17.9	12.4	18.7	17.3	17.3	17.3	146.2	80.6	165.8	129.5	131.9	80.0	145.0	120.7	14.3	0.6	20.8	8.8							
不動産業、物品賃貸業	19.3	14.4	19.3	19.3	19.3	19.3	150.6	94.8	155.8	141.8	143.1	94.2	146.3	137.7	7.5	0.6	9.5	4.1							
学術研究、専門・技術サービス業	18.3	14.1	18.9	17.3	17.3	17.3	145.2	91.7	154.7	128.6	139.5	90.9	147.7	125.3	5.7	0.8	7.0	3.3							
宿泊業、飲食サービス業	13.7	12.6	13.5	13.8	13.8	13.8	82.2	68.8	88.8	78.8	78.0	66.3	83.8	75.0	4.2	2.5	5.0	3.8							
生活関連サービス、娯楽業	17.3	13.7	17.4	17.2	17.2	17.2	125.0	83.3	130.2	121.4	118.8	77.7	121.3	117.0	6.2	5.6	8.9	4.4							
教育、学習支援業	14.9	11.5	15.9	14.4	14.4	14.4	107.0	57.3	113.2	104.0	100.4	57.2	98.6	101.2	6.6	0.1	14.6	2.8							
医療、福祉	16.6	12.0	18.2	16.3	16.3	16.3	117.0	64.5	141.5	111.8	114.1	64.1	136.0	109.5	2.9	0.4	5.5	2.3							
複合サービス事業	X	X	X	X	X	X	X	X	X	X	X	X	X	X	X	X	X	X	X	X	X	X	X	X	X
サービス業(他に分類されないもの)	19.0	14.5	19.8	17.1	17.1	17.1	148.2	69.1	163.6	111.9	135.7	68.6	147.3	108.3	12.5	0.5	16.3	3.6							

第10-4表 産業、性別常用労働者の1人平均月間出勤日数及び実労働時間(事業所規模30~99人)

産業	出勤日数						総実労働時間						所定内労働時間						所定外労働時間						
	計		男子		女子		計		男子		女子		計		男子		女子		計		男子		女子		
	日	パーセント	日	パーセント	日	パーセント	時間	パーセント	時間	パーセント	時間	パーセント	時間	パーセント	時間	パーセント	時間	パーセント	時間	パーセント	時間	パーセント	時間	パーセント	
調査産業計	17.7	14.0	19.1	16.3	16.3	16.3	134.5	80.2	157.2	111.6	124.4	78.4	141.4	107.3	10.1	1.8	15.8	4.3							
鉱業、採石業、砂利採取業	X	X	X	X	X	X	X	X	X	X	X	X	X	X	X	X	X	X	X	X	X	X	X	X	X
建設業	21.8	14.2	22.3	19.0	19.0	19.0	177.7	83.2	182.9	144.3	163.9	83.1	168.1	136.9	13.8	0.1	14.8	7.4							
製造業	19.3	16.4	19.8	18.1	18.1	18.1	159.0	107.0	170.4	131.5	145.8	102.9	153.6	127.1	13.2	4.1	16.8	4.4							
電気・ガス・熱供給・水道業	18.7	12.7	19.0	16.8	16.8	16.8	154.9	91.5	158.8	132.4	140.8	89.7	143.3	126.3	14.1	1.8	15.5	6.1							
情報通信業	18.7	10.5	19.4	16.1	16.1	16.1	154.5	72.8	161.4	128.0	141.7	72.6	147.5	119.3	12.8	0.2	13.9	8.7							
運輸業、郵便業	20.0	11.7	21.3	16.7	16.7	16.7	169.6	75.9	182.7	134.6	147.7	74.2	155.4	127.0	21.9	1.7	27.3	7.6							
卸売業、小売業	17.2	15.7	18.7	16.2	16.2	16.2	117.1	84.9	146.0	96.8	110.3	83.9	132.0	95.1	6.8	1.0	14.0	1.7							
金融業、保険業	17.5	13.2	18.6	17.2	17.2	17.2	130.8	83.2	156.1	123.8	123.1	81.9	141.1	118.1	7.7	1.3	15.0	5.7							
不動産業、物品賃貸業	X	X	X	X	X	X	X	X	X	X	X	X	X	X	X	X	X	X	X	X	X	X	X	X	X
学術研究、専門・技術サービス業	18.5	15.4	18.6	18.1	18.1	18.1	153.0	117.1	154.9	145.4	144.3	117.1	145.0	141.5	8.7	0.0	9.9	3.9							
宿泊業、飲食サービス業	13.3	12.5	14.1	13.0	13.0	13.0	84.8	73.8	97.6	78.8	79.8	70.6	88.9	75.6	5.0	3.2	8.7	3.2							
生活関連サービス、娯楽業	17.7	14.8	18.8	16.8	16.8	16.8	119.0	75.7	146.5	96.2	114.2	75.3	138.9	93.7	4.8	0.4	7.6	2.5							
教育、学習支援業	16.0	7.2	16.5	15.5	15.5	15.5	132.1	42.2	139.4	126.0	117.4	42.1	122.4	113.3	14.7	0.1	17.0	12.7							
医療、福祉	17.9	14.8	18.8	17.6	17.6	17.6	135.4	95.4	150.7	130.0	132.0	95.2	144.9	127.5	3.4	0.2	5.8	2.5							
複合サービス事業	X	X	X	X	X	X	X	X	X	X	X	X	X	X	X	X	X	X	X	X	X	X	X	X	X
サービス業(他に分類されないもの)	18.7	15.7	19.7	17.0	17.0	17.0	138.6	79.4	163.4	96.9	124.8	76.9	143.9	92.6	13.8	2.5	19.5	4.3							

第10-5表 産業、性別常用労働者の1人平均月間出勤日数及び実労働時間(事業所規模100人以上)

産 業	出勤日数						総実労働時間						所定内労働時間						所定外労働時間					
	計		男 子		女 子		計		男 子		女 子		計		男 子		女 子		計		男 子		女 子	
	日	パート	日	パート	日	パート	時間	パート	時間	パート	時間	パート	時間	パート	時間	パート	時間	パート	時間	パート	時間	パート	時間	
調査産業計	18.0	14.7	18.6	17.4	17.4	155.4	143.2	92.9	155.4	128.6	131.3	89.6	139.3	121.8	11.9	3.3	16.1	6.8						
鉱業、採石業、砂利採取業	X	X	X	X	X	X	X	X	X	X	X	X	X	X	X	X	X	X	X	X	X	X	X	
建設業	20.3	17.4	20.3	20.3	20.3	180.6	179.2	134.9	180.6	170.9	161.3	128.2	162.0	157.2	17.9	6.7	18.6	13.7						
製造業	19.6	17.6	19.7	19.3	19.3	170.7	167.6	133.2	170.7	157.5	149.9	121.8	151.6	144.4	17.7	11.4	19.1	13.1						
電気・ガス・熱供給・水道業	18.6	12.7	18.9	16.9	16.9	154.6	152.0	89.7	154.6	135.7	137.4	89.7	139.3	125.5	14.6	0.0	15.3	10.2						
情報通信業	18.6	15.1	19.0	17.8	17.8	170.9	166.5	102.9	170.9	156.4	150.4	101.9	152.4	145.8	16.1	1.0	18.5	10.6						
運輸業、郵便業	18.2	14.0	18.8	16.6	16.6	158.0	146.5	91.4	158.0	116.1	130.8	87.8	137.9	112.1	15.7	3.6	20.1	4.0						
卸売業、小売業	17.1	15.8	17.9	16.7	16.7	142.0	119.3	92.9	142.0	107.3	113.3	91.4	130.1	104.4	6.0	1.5	11.9	2.9						
金融業、保険業	18.5	16.2	19.4	17.6	17.6	153.4	141.1	79.9	153.4	129.3	128.1	79.7	136.6	119.9	13.0	0.2	16.8	9.4						
不動産業、物品賃貸業	19.3	17.2	20.1	17.7	17.7	164.2	164.3	139.9	164.2	164.6	143.5	122.4	142.0	146.5	20.8	17.5	22.2	18.1						
学術研究、専門・技術サービス業	18.1	16.1	18.6	17.0	17.0	150.3	143.6	114.0	150.3	128.3	132.7	113.6	137.0	122.9	10.9	0.4	13.3	5.4						
宿泊業、飲食サービス業	16.9	12.5	17.4	16.5	16.5	138.0	130.0	81.6	138.0	122.4	120.9	78.2	127.0	115.1	9.1	3.4	11.0	7.3						
生活関連サービス、娯楽業	16.6	15.4	17.4	16.2	16.2	147.3	130.4	104.0	147.3	122.2	118.7	100.0	128.6	113.9	11.7	4.0	18.7	8.3						
教育、学習支援業	16.4	8.9	17.2	14.7	14.7	131.2	123.6	43.5	131.2	106.9	119.8	43.0	127.3	103.4	3.8	0.5	3.9	3.5						
医療、福祉	17.8	12.9	17.2	18.1	18.1	137.8	138.8	81.0	137.8	139.2	130.9	79.3	128.6	131.8	7.9	1.7	9.2	7.4						
複合サービス事業	X	X	X	X	X	X	X	X	X	X	X	X	X	X	X	X	X	X	X	X	X	X	X	
サービス業(他に分類されないもの)	17.4	14.5	17.8	16.8	16.8	149.3	135.7	90.0	149.3	118.3	123.7	86.6	131.7	113.4	12.0	3.4	17.6	4.9						

第11-1表 産業、性別常用労働者数及びパートタイム労働者比率(事業所規模5人以上)

産業	前月末推計労働者数				本月中の増加推計労働者数				本月中の減少推計労働者数				本月末推計労働者数				パートタイム労働者比率						
	人		%		人		%		人		%		人		%		人		%				
	計	女子	計	男子	計	女子	計	男子	計	女子	計	男子	計	女子	計	男子	計	女子	計	男子	計	女子	
調査産業計	1,803,620	894,498	909,122	41,018	20,336	20,682	39,664	16,560	23,104	1,804,974	898,274	906,700	39.4	22.0	56.5								
鉱業、採石業、砂利採取業																							
建設業	85,014	70,384	14,630	272	251	21	428	125	303	84,858	70,510	14,348	X	X	X	X	X	X	X	X	X	X	
製造業	200,230	142,006	58,224	1,508	980	528	2,106	1,094	1,012	199,632	141,892	57,740	18.3	5.5	49.7								
電気・ガス・熱供給・水道業	10,350	7,901	2,449	79	26	53	198	146	52	10,231	7,781	2,450	14.2	1.2	55.5								
情報通信業	23,820	16,589	7,231	201	167	34	570	403	167	23,451	16,353	7,098	7.8	2.7	19.3								
運輸業、郵便業	135,087	100,000	35,087	7,489	6,158	1,331	2,631	1,799	832	139,945	104,359	35,586	18.7	10.0	44.1								
卸売業、小売業	325,400	143,653	181,747	4,760	1,621	3,139	6,609	3,716	2,893	323,551	141,558	181,993	60.6	38.0	78.2								
金融業、保険業	44,242	17,199	27,043	559	191	368	762	515	247	44,039	16,875	27,164	16.4	8.2	21.5								
不動産業、物品賃貸業	38,044	24,956	13,088	215	182	33	324	196	128	37,935	24,942	12,993	14.2	8.0	26.2								
学術研究、専門・技術サービス業	36,611	25,238	11,373	180	40	140	425	162	263	36,366	25,116	11,250	22.6	13.3	43.2								
宿泊業、飲食サービス業	189,134	65,038	124,096	7,405	3,287	4,118	7,011	2,937	4,074	189,528	65,388	124,140	84.9	73.5	90.9								
生活関連サービス、娯楽業	84,817	33,594	51,223	4,065	1,254	2,811	3,811	1,126	2,685	85,071	33,722	51,349	52.8	40.4	60.9								
教育、学習支援業	143,129	61,003	82,126	5,107	3,924	1,183	7,171	1,849	5,322	141,065	63,078	77,987	39.2	27.9	48.2								
医療、福祉	302,505	73,017	229,488	6,308	714	5,594	4,544	540	4,004	304,269	73,191	231,078	33.6	23.5	36.9								
複合サービス事業	15,460	8,468	6,992	175	19	156	160	118	42	15,475	8,369	7,106	20.8	6.2	38.1								
サービス業(他に分類されないもの)	169,441	105,147	64,294	2,693	1,521	1,172	2,912	1,833	1,079	169,222	104,835	64,387	33.3	18.8	57.0								

第11-2表 産業、性別常用労働者数及びパートタイム労働者比率(事業所規模30人以上)

産業	前月末推計労働者数				本月中の増加推計労働者数				本月中の減少推計労働者数				本月末推計労働者数				パートタイム労働者比率					
	人		%		人		%		人		%		人		%		人		%			
	計	女子	計	男子	計	女子	計	男子	計	女子	計	男子	計	女子	計	男子	計	女子	計	男子	計	女子
調査産業計	1,030,216	539,221	490,995	25,326	12,709	12,617	22,844	10,894	11,950	1,032,698	541,036	491,662	33.7	17.4	51.6							
鉱業、採石業、砂利採取業																						
建設業	30,484	26,206	4,278	131	110	21	125	125	0	30,490	26,191	4,299	X	X	X	X	X	X	X	X	X	
製造業	153,735	114,158	39,577	1,191	820	371	1,658	764	894	153,268	114,214	39,054	13.7	4.7	39.8							
電気・ガス・熱供給・水道業	8,181	7,033	1,148	79	26	53	198	146	52	8,062	6,913	1,149	2.9	1.3	12.5							
情報通信業	19,394	14,161	5,233	201	167	34	389	252	137	19,206	14,076	5,130	6.0	2.9	14.5							
運輸業、郵便業	102,159	73,728	28,431	7,334	6,003	1,331	1,499	1,081	418	107,994	78,650	29,344	18.6	9.2	44.0							
卸売業、小売業	141,967	54,630	87,337	1,753	608	1,145	3,382	2,097	1,285	140,338	53,141	87,197	65.5	35.7	83.7							
金融業、保険業	23,802	7,677	16,125	422	191	231	471	224	247	23,753	7,644	16,109	17.3	6.1	22.7							
不動産業、物品賃貸業	13,435	9,425	4,010	62	29	33	171	43	128	13,326	9,411	3,915	9.5	2.0	27.4							
学術研究、専門・技術サービス業	19,062	14,126	4,936	180	40	140	343	80	263	18,899	14,086	4,813	20.1	13.2	40.2							
宿泊業、飲食サービス業	68,958	24,439	44,519	4,023	1,465	2,558	2,292	1,271	1,021	70,689	24,633	46,056	79.4	65.5	86.8							
生活関連サービス、娯楽業	50,847	19,376	31,471	3,603	948	2,655	3,300	817	2,483	51,150	19,507	31,643	54.5	35.3	66.3							
教育、学習支援業	74,846	40,625	34,221	1,228	544	684	3,292	1,849	1,443	72,782	39,320	33,462	24.9	20.0	30.8							
医療、福祉	188,273	52,970	135,303	2,559	341	2,218	3,051	540	2,511	187,781	52,771	135,010	27.5	21.1	30.0							
複合サービス事業	8,658	5,760	2,898	78	19	59	63	21	42	8,673	5,758	2,915	20.8	8.1	45.9							
サービス業(他に分類されないもの)	126,079	74,602	51,477	2,480	1,397	1,083	2,608	1,583	1,025	125,951	74,416	51,535	38.0	22.8	60.0							

第12-1表 産業、就業形態別労働者の1人平均月間現金給与額(事業所規模5人以上)

産 業	一 般 労 働 者					パ ー ト タ イ ム 労 働 者				
	現金給与総額	きまって支給する給与	所定内給与	超過労働給与	特別に支払われた給与	現金給与総額	きまって支給する給与	所定内給与	超過労働給与	特別に支払われた給与
調査産業計	491,618	350,011	324,936	25,075	141,607	112,314	106,191	103,490	2,701	6,123
鉱業、採石業、砂利採取業	X	X	X	X	X	X	X	X	X	X
建設業	574,633	382,050	352,312	29,738	192,583	208,436	151,526	149,533	1,993	56,910
製造業	570,332	348,182	314,956	33,226	222,150	162,836	139,732	132,855	6,877	23,104
電気・ガス・熱供給・水道業	436,101	431,722	379,932	51,790	4,379	195,450	195,450	195,100	350	0
情報通信業	526,172	393,307	361,225	32,082	132,865	107,073	102,748	101,522	1,226	4,325
運輸業、郵便業	472,039	348,208	309,496	38,712	123,831	103,058	102,217	97,477	4,740	841
卸売業、小売業	599,078	337,323	318,725	18,598	261,755	105,632	98,397	96,189	2,208	7,235
金融業、保険業	378,213	356,960	333,953	23,007	21,253	173,299	169,728	168,604	1,124	3,571
不動産業、物品賃貸業	641,191	395,875	376,935	18,940	245,316	146,118	129,565	123,539	6,026	16,553
学術研究、専門・技術サービス業	693,432	409,450	394,538	14,912	283,982	183,957	179,642	178,711	931	4,315
宿泊業、飲食サービス業	346,894	302,299	274,314	27,985	44,595	89,824	87,664	84,824	2,840	2,160
生活関連サービス業、娯楽業	358,057	288,057	267,086	20,971	70,000	119,764	116,771	113,693	3,078	2,993
教育、学習支援業	468,057	402,577	399,173	3,404	65,480	77,276	75,586	75,364	222	1,690
医療、福祉	446,445	348,885	329,299	19,586	97,560	145,185	134,944	132,644	2,300	10,241
複合サービス事業	366,480	331,003	316,871	14,132	35,477	138,874	138,018	131,260	6,758	856
サービス業(他に分類されないもの)	352,516	298,700	265,094	33,606	53,816	108,078	107,762	104,438	3,324	316

(単位：円)

第12-2表 産業、就業形態別労働者の1人平均月間現金給与額(事業所規模30人以上)

産 業	一 般 労 働 者					パ ー ト タ イ ム 労 働 者				
	現金給与総額	きまって支給する給与	所定内給与	超過労働給与	特別に支払われた給与	現金給与総額	きまって支給する給与	所定内給与	超過労働給与	特別に支払われた給与
調査産業計	498,931	357,452	325,522	31,930	141,479	124,727	119,375	115,822	3,553	5,352
鉱業、採石業、砂利採取業	X	X	X	X	X	X	X	X	X	X
建設業	705,359	421,878	370,771	51,107	283,481	201,883	156,511	155,217	1,294	45,372
製造業	587,498	352,266	314,586	37,680	235,232	191,015	156,292	145,178	11,114	34,723
電気・ガス・熱供給・水道業	439,063	434,155	381,072	53,083	4,908	131,430	131,430	129,287	2,143	0
情報通信業	570,064	415,264	378,708	36,556	154,800	111,464	104,678	102,990	1,688	6,786
運輸業、郵便業	505,388	348,922	300,278	48,644	156,466	103,023	103,006	97,009	5,997	17
卸売業、小売業	575,383	344,227	321,024	23,203	231,156	111,334	106,104	104,272	1,832	5,230
金融業、保険業	395,037	367,891	340,314	27,577	27,146	147,382	144,179	142,663	1,516	3,203
不動産業、物品賃貸業	616,944	441,609	417,900	23,709	175,335	194,224	184,074	160,367	23,707	10,150
学術研究、専門・技術サービス業	605,042	415,098	390,761	24,337	189,944	202,766	193,415	192,713	702	9,351
宿泊業、飲食サービス業	335,348	301,636	272,872	28,764	33,712	97,816	97,777	94,719	3,058	39
生活関連サービス業、娯楽業	369,111	298,775	267,229	31,546	70,336	132,354	130,579	127,138	3,441	1,775
教育、学習支援業	487,405	427,009	422,859	4,150	60,396	82,181	77,939	77,508	431	4,242
医療、福祉	457,641	361,202	335,151	26,051	96,439	171,198	163,791	159,999	3,792	7,407
複合サービス事業	335,728	321,193	299,980	21,213	14,535	143,048	141,520	130,031	11,489	1,528
サービス業(他に分類されないもの)	354,702	286,725	252,466	34,259	67,977	112,165	111,821	108,012	3,809	344

(単位：円)

第13-1表 産業、就業形態別労働者の1人平均月間出勤日数及び実労働時間(事業所規模5人以上)

産 業	一 般 勞 働 者				パ ー ト タ イ ム 勞 働 者			
	出 勤 日 数	総 実 勞 働 時 間	所 定 内 勞 働 時 間	所 定 外 勞 働 時 間	出 勤 日 数	総 実 勞 働 時 間	所 定 内 勞 働 時 間	所 定 外 勞 働 時 間
	日	時間	時間	時間	日	時間	時間	時間
調査産業計	19.9	166.1	152.2	13.9	13.7	79.1	77.2	1.9
鉱業、採石業、砂利採取業	X	X	X	X	X	X	X	X
建設業	21.0	174.1	159.6	14.5	16.4	109.5	108.1	1.4
製造業	20.0	171.3	155.1	16.2	17.4	115.5	110.3	5.2
電気・ガス・熱供給・水道業	18.9	156.5	141.7	14.8	14.2	87.6	87.4	0.2
情報通信業	19.3	167.2	152.8	14.4	12.1	80.9	80.4	0.5
運輸業、郵便業	20.7	177.4	154.0	23.4	13.6	85.1	82.7	2.4
卸売業、小売業	20.0	166.8	155.5	11.3	14.5	81.3	80.1	1.2
金融業、保険業	18.8	151.5	137.5	14.0	13.5	81.4	80.6	0.8
不動産業、物品賃貸業	20.3	164.9	152.3	12.6	15.0	105.2	100.7	4.5
学術研究、専門・技術サービス業	19.3	159.5	149.5	10.0	15.0	102.1	101.5	0.6
宿泊業、飲食サービス業	21.0	175.4	159.2	16.2	12.6	70.9	68.1	2.8
生活関連サービス、娯楽業	20.0	166.0	153.7	12.3	14.6	89.2	85.5	3.7
教育、学習支援業	18.9	161.7	147.4	14.3	10.3	52.4	52.2	0.2
医療、福祉	19.7	156.4	149.5	6.9	12.9	76.3	75.6	0.7
複合サービス事業	19.8	155.8	146.4	9.4	16.5	104.6	99.8	4.8
サービス業(他に分類されないもの)	19.8	168.4	150.6	17.8	15.0	82.5	79.9	2.6

第13-2表 産業、就業形態別労働者の1人平均月間出勤日数及び実労働時間(事業所規模30人以上)

産 業	一 般 勞 働 者				パ ー ト タ イ ム 勞 働 者			
	出 勤 日 数	総 実 勞 働 時 間	所 定 内 勞 働 時 間	所 定 外 勞 働 時 間	出 勤 日 数	総 実 勞 働 時 間	所 定 内 勞 働 時 間	所 定 外 勞 働 時 間
	日	時間	時間	時間	日	時間	時間	時間
調査産業計	19.7	166.0	150.6	15.4	14.3	86.1	83.6	2.5
鉱業、採石業、砂利採取業	X	X	X	X	X	X	X	X
建設業	21.5	181.0	165.3	15.7	15.2	98.5	96.4	2.1
製造業	19.9	171.4	154.0	17.4	17.1	122.9	114.4	8.5
電気・ガス・熱供給・水道業	18.9	156.1	141.4	14.7	12.7	91.0	89.7	1.3
情報通信業	19.1	167.3	151.5	15.8	11.6	80.2	79.8	0.4
運輸業、郵便業	20.3	172.2	150.4	21.8	13.2	86.1	83.2	2.9
卸売業、小売業	19.8	173.3	157.2	16.1	15.8	88.7	87.4	1.3
金融業、保険業	18.6	145.9	134.3	11.6	14.3	81.9	81.0	0.9
不動産業、物品賃貸業	20.2	169.8	151.1	18.7	17.2	139.9	122.4	17.5
学術研究、専門・技術サービス業	18.9	156.2	144.0	12.2	16.0	114.3	113.9	0.4
宿泊業、飲食サービス業	20.2	168.1	152.5	15.6	12.5	74.8	71.5	3.3
生活関連サービス、娯楽業	19.4	164.9	148.7	16.2	15.2	92.9	90.3	2.6
教育、学習支援業	19.0	159.2	144.9	14.3	7.9	42.8	42.5	0.3
医療、福祉	19.4	156.0	148.1	7.9	13.8	87.8	86.8	1.0
複合サービス事業	20.0	167.0	152.1	14.9	18.5	108.2	99.9	8.3
サービス業(他に分類されないもの)	19.7	168.8	150.0	18.8	15.1	84.9	81.9	3.0

第14-1表 産業、就業形態別労働者数(事業所規模5人以上)

(単位:人)

産 業	一 般 勞 働 者				パ ー ト タ イ ム 勞 働 者			
	前月末労働者数	本月中の増加労働者数	本月中の減少労働者数	本月末労働者数	前月末労働者数	本月中の増加労働者数	本月中の減少労働者数	本月末労働者数
	調査産業計	1,091,665	18,507	16,254	1,094,497	711,955	22,511	23,410
鉱業、採石業、砂利採取業	X	X	X	X	X	X	X	X
建設業	80,287	268	428	80,126	4,727	4	0	4,732
製造業	163,384	1,125	1,435	163,123	36,846	383	671	36,509
電気・ガス・熱供給・水道業	8,898	79	198	8,779	1,452	0	0	1,452
情報通信業	21,973	199	541	21,631	1,847	2	29	1,820
運輸業、郵便業	108,676	7,056	1,892	113,841	26,411	433	739	26,104
卸売業、小売業	128,539	1,395	2,642	127,471	196,861	3,365	3,967	196,080
金融業、保険業	36,986	479	648	36,816	7,256	80	114	7,223
不動産業、物品賃貸業	32,667	39	171	32,535	5,377	176	153	5,400
学術研究、専門・技術サービス業	28,435	39	234	28,164	8,176	141	191	8,202
宿泊業、飲食サービス業	28,196	854	355	28,696	160,938	6,551	6,656	160,832
生活関連サービス、娯楽業	39,764	935	542	40,156	45,053	3,130	3,269	44,915
教育、学習支援業	85,875	1,780	1,834	85,823	57,254	3,327	5,337	55,242
医療、福祉	202,111	2,664	3,103	201,899	100,394	3,644	1,441	102,370
複合サービス事業	12,236	142	128	12,250	3,224	33	32	3,225
サービス業(他に分類されないもの)	113,306	1,451	2,101	112,855	56,135	1,242	811	56,367

第14-2表 産業、就業形態別労働者数(事業所規模30人以上)

(単位:人)

産 業	一 般 勞 働 者				パ ー ト タ イ ム 勞 働 者			
	前月末労働者数	本月中の増加労働者数	本月中の減少労働者数	本月末労働者数	前月末労働者数	本月中の増加労働者数	本月中の減少労働者数	本月末労働者数
	調査産業計	681,173	13,574	10,224	684,672	349,043	11,752	12,620
鉱業、採石業、砂利採取業	X	X	X	X	X	X	X	X
建設業	29,438	127	125	29,439	1,046	4	0	1,051
製造業	132,435	965	1,130	132,321	21,300	226	528	20,947
電気・ガス・熱供給・水道業	7,944	79	198	7,825	237	0	0	237
情報通信業	18,212	199	360	18,051	1,182	2	29	1,155
運輸業、郵便業	81,948	6,901	967	87,883	20,211	433	532	20,111
卸売業、小売業	49,661	404	1,697	48,367	92,306	1,349	1,685	91,971
金融業、保険業	19,653	342	357	19,637	4,149	80	114	4,116
学術研究、物品賃貸業	12,197	39	171	12,065	1,238	23	0	1,261
サービス業(他に分類されないもの)	15,296	39	152	15,107	3,766	141	191	3,792
宿泊業、飲食サービス業	14,266	674	355	14,586	54,692	3,349	1,937	56,103
生活関連サービス、娯楽業	22,985	629	337	23,276	27,862	2,974	2,963	27,874
教育、学習支援業	54,682	90	144	54,630	20,164	1,138	3,148	18,152
医療、福祉	136,995	1,623	2,401	136,193	51,278	936	650	51,588
複合サービス事業	6,852	45	31	6,866	1,806	33	32	1,807
サービス業(他に分類されないもの)	78,277	1,416	1,797	78,094	47,802	1,064	811	47,857

【参考資料1】

毎月勤労統計における共通事業所による前年同月比の参考提供

- (注1) 共通事業所とは、「前年同月分」及び「当月分」ともに集計対象となった調査対象事業所のことである。平成30年から部分入替え方式の導入に伴い、常に一部の調査事業所が前年も調査対象となっていることから共通事業所に限定した集計が可能となった。
- (注2) 共通事業所集計では、同一事業所の平均賃金などの変化をみるためのものであり、労働者数の変化の影響を除くため、前年同月も当月の労働者数をもとに月々の平均賃金などを計算している。
- (注3) 共通事業所のみを用いて集計を行っているため、本系列(全ての調査対象事業所のデータを用いて作成した集計:参考資料2参照)に比べ、サンプルサイズが小さくなることに留意が必要である。

(調査産業計、事業所規模5人以上)

年月	就業形態			就業形態			就業形態		
	計	一般	パート	計	一般	パート	計	一般	パート
	%	%	%	%	%	%	%	%	%
	現金給与総額			きまって支給する給与			所定内給与		
令和4年 7月	4.0	3.6	7.1	2.2	2.1	3.4	2.3	2.3	2.4
8月	-0.8	-1.3	1.5	1.4	1.4	1.6	1.5	1.5	1.4
9月	1.2	1.8	2.9	1.0	1.4	3.3	0.5	0.9	2.8
10月	1.2	1.3	3.0	1.4	1.6	3.2	0.8	0.9	2.6
11月	4.1	4.3	3.0	1.6	1.3	3.3	1.8	1.6	2.8
12月	1.0	3.2	0.4	1.3	3.1	0.9	1.4	3.3	0.9
令和5年 1月	-5.1	-6.7	2.5	1.5	0.9	3.6	0.9	0.1	3.6
2月	2.0	1.3	5.2	2.2	1.6	5.3	1.6	0.9	4.7
3月	2.0	0.9	5.4	1.6	0.4	5.3	0.6	-0.8	5.1
4月	3.4	2.7	5.5	2.8	1.9	5.5	2.0	1.1	5.0
5月	5.1	5.1	5.3	2.6	2.1	5.3	2.0	1.4	5.3
6月	3.0	1.9	6.0	2.3	1.3	4.2	1.4	0.2	4.0
7月	3.4	4.7	0.3	1.9	1.8	4.4	1.9	1.6	5.1
年月	就業形態			就業形態			就業形態		
	計	一般	パート	計	一般	パート	計	一般	パート
	%	%	%	%	%	%	%	%	%
	総実労働時間			所定内労働時間			所定外労働時間		
令和4年 7月	-0.6	-1.1	1.1	-0.8	-1.2	0.3	2.4	-0.7	33.3
8月	2.0	1.8	2.5	2.1	2.1	2.3	0.0	-0.8	10.0
9月	2.5	2.6	4.3	2.3	2.3	3.8	6.0	5.4	20.0
10月	0.0	-0.5	2.5	-0.4	-0.9	2	6.3	4.9	20.0
11月	0.0	-1.0	3.1	-0.5	-1.6	2.8	7.2	6.1	15.8
12月	-1.5	-0.2	-1.5	-1.9	-0.7	-1.8	3.5	5.5	9.1
令和5年 1月	0.2	0.0	0.3	-0.4	-0.6	-0.1	8.2	6.9	16.7
2月	4.1	3.8	4.7	3.6	3.3	4.4	10.7	9.2	17.6
3月	1.9	1.0	3.6	1.7	0.8	3.3	5.5	2.8	17.6
4月	1.1	0.5	2.3	0.8	0.3	1.7	4.0	2.0	27.8
5月	2.6	2.6	2.5	2.7	2.8	2.3	1.1	0.7	12.5
6月	1.9	1.2	2.5	1.8	1.4	2.0	2.1	0.0	26.3
7月	-0.2	-0.8	2.7	0.2	-0.5	2.8	-4.7	-5.0	0.0

【参考資料2】

毎月勤労統計における本系列（全ての調査対象事業所）による
前年同月比の参考提供

（調査産業計、事業所規模5人以上）

年月	就業形態計			就業形態計			就業形態計		
	一般	パート	計	一般	パート	計	一般	パート	計
	%	%	%	%	%	%	%	%	%
	現金給与総額			きまって支給する給与			所定内給与		
令和4年 7月	-1.4	1.3	6.4	-1.0	1.7	3.8	-1.0	1.8	2.6
8月	-0.9	0.2	5.8	-0.2	1.3	5.5	0.0	1.2	5.1
9月	0.0	1.5	4.7	-0.1	1.2	4.7	-0.2	1.2	4.0
10月	-0.2	1.5	5.6	-0.9	0.7	5.7	-1.1	0.4	4.5
11月	1.5	4.5	3.5	-0.9	1.5	3.5	-1.4	1.0	2.6
12月	-2.3	1.0	2.4	-1.6	0.8	2.6	-1.7	0.7	1.8
令和5年 1月	-0.5	-2.5	5.3	1.0	-0.9	5.8	0.8	-1.2	5.5
2月	0.9	-1.9	7.4	1.2	-1.4	7.4	0.8	-1.6	6.5
3月	2.5	0.0	8.2	1.3	-1.2	7.3	1.4	-1.0	7.1
4月	2.6	0.6	7.5	1.3	-0.8	6.9	1.7	-0.6	7.1
5月	3.0	0.2	10.5	3.4	0.9	10.1	3.5	0.8	10.4
6月	2.9	0.8	9.7	2.5	-0.2	9.9	2.5	-0.2	9.8
7月	4.7	2.6	2.8	3.0	0.4	5.0	3.2	0.5	5.6
年月	就業形態計			就業形態計			就業形態計		
	%	%	%	%	%	%	%	%	%
	総実労働時間			所定内労働時間			所定外労働時間		
令和4年 7月	-1.3	0.2	3.1	-1.6	-0.2	2.5	3.4	6.4	31.3
8月	1.0	1.7	4.9	0.6	1.3	4.3	5.1	7.6	25.0
9月	0.2	0.3	5.7	-0.1	-0.2	5.5	4.4	6.1	17.7
10月	-1.0	-1.1	5.8	-1.6	-1.8	5.2	6.9	8.5	27.7
11月	-0.9	0.4	2.2	-1.8	-0.6	1.6	9.4	11.8	31.3
12月	-2.6	-1.2	0.5	-2.9	-1.7	-0.2	3.4	4.6	26.2
令和5年 1月	-0.3	-0.8	-0.4	-0.9	-1.7	-0.2	8.2	8.5	-4.8
2月	4.2	3.0	4.5	3.4	2.2	4.2	13.2	11.8	17.7
3月	2.9	1.6	3.4	2.5	1.2	3.3	7.6	5.7	5.2
4月	1.3	0.1	2.3	1.3	0.0	2.6	1.1	1.4	-8.7
5月	3.7	2.5	4.1	3.7	2.3	4.6	4.4	5.2	-9.1
6月	2.0	0.5	4.2	2.2	0.7	4.2	0.0	-1.4	4.7
7月	1.4	-0.1	0.6	1.2	-0.2	0.9	3.3	1.4	-9.5

～全国調査結果（抜粋）～

第1表 月間現金給与額

（事業所規模5人以上、令和5年7月速報）

産 業	現金給与総額											
	前年比		きまって支給する給与				所定内給与		所定外給与		特別に支払われた給与	
			円	%	円	%	円	%	円	%	円	%
就業形態計	円	%	円	%	円	%	円	%	円	%	円	%
調査産業計	380,656	1.3	272,120	1.5	253,066	1.6	19,054	0.5	108,536	0.6		
鉱業、採石業等	455,596	-10.3	309,860	-16.0	282,901	-17.0	26,959	-4.7	145,736	5.1		
建設業	497,211	2.8	353,706	0.4	329,410	0.7	24,296	-3.8	143,505	9.3		
製造業	542,764	0.7	317,361	1.9	287,435	2.2	29,926	-1.6	225,403	-0.8		
電気・ガス業	463,177	-2.7	440,541	1.8	390,523	1.5	50,018	4.7	22,636	-48.0		
情報通信業	527,632	4.9	397,192	4.0	363,743	4.0	33,449	2.7	130,440	7.6		
運輸業、郵便業	434,861	2.5	322,730	4.3	277,742	3.4	44,988	9.1	112,131	-2.2		
卸売業、小売業	378,027	1.1	242,639	0.3	230,574	0.5	12,065	-2.2	135,388	2.5		
金融業、保険業	449,069	4.5	386,587	5.3	360,245	5.5	26,342	3.8	62,482	-0.2		
不動産・物品賃貸業	496,572	9.5	331,958	6.7	309,670	6.4	22,288	12.0	164,614	15.5		
学術研究等	576,488	1.1	380,704	1.7	353,868	2.0	26,836	-2.1	195,784	0.1		
飲食サービス業等	142,172	0.8	123,697	0.7	116,457	0.6	7,240	-0.2	18,475	2.2		
生活関連サービス等	256,389	9.6	206,077	5.2	196,882	5.1	9,195	5.9	50,312	32.5		
教育、学習支援業	342,302	0.3	293,645	0.8	286,797	0.8	6,848	5.5	48,657	-2.2		
医療、福祉	327,941	0.6	259,962	0.7	245,801	0.7	14,161	0.4	67,979	0.3		
複合サービス事業	352,819	-0.9	296,584	2.5	280,614	2.3	15,970	7.8	56,235	-15.8		
その他のサービス業	294,962	2.4	244,374	3.5	225,624	3.7	18,750	1.9	50,588	-2.7		
一般労働者	円	%	円	%	円	%	円	%	円	%	円	%
調査産業計	508,283	1.7	351,357	1.9	324,717	1.9	26,640	1.1	156,926	1.4		
鉱業、採石業等	457,039	-11.4	310,606	-17.0	283,545	-17.9	27,061	-5.5	146,433	3.4		
建設業	517,477	2.4	366,428	-0.1	340,899	0.3	25,529	-4.5	151,049	8.8		
製造業	603,863	0.3	346,205	1.6	312,712	1.9	33,493	-1.9	257,658	-1.2		
電気・ガス業	481,611	-2.5	457,849	2.1	404,848	1.7	53,001	5.4	23,762	-48.0		
情報通信業	550,181	4.0	412,590	3.1	377,514	3.3	35,076	1.9	137,591	6.3		
運輸業、郵便業	490,244	2.4	358,542	4.0	306,770	3.2	51,772	9.1	131,702	-2.1		
卸売業、小売業	586,919	3.0	352,636	1.8	332,885	1.9	19,751	-0.3	234,283	4.9		
金融業、保険業	481,304	3.8	412,574	4.7	383,534	4.8	29,040	3.1	68,730	-0.7		
不動産・物品賃貸業	589,134	5.5	386,094	3.3	358,969	2.9	27,125	7.7	203,040	10.0		
学術研究等	624,739	1.2	407,967	1.6	378,417	1.9	29,550	-2.2	216,772	0.3		
飲食サービス業等	376,345	6.7	294,244	5.1	269,063	4.8	25,181	8.9	82,101	12.7		
生活関連サービス等	400,508	12.1	306,207	6.6	290,867	6.4	15,340	8.5	94,301	35.2		
教育、学習支援業	464,592	0.1	392,583	0.4	382,741	0.3	9,842	4.9	72,009	-1.6		
医療、福祉	425,141	0.5	327,186	0.4	307,258	0.5	19,928	0.5	97,955	0.9		
複合サービス事業	397,377	-1.3	329,452	2.4	311,686	2.1	17,766	9.4	67,925	-15.9		
その他のサービス業	363,706	0.0	294,790	1.5	270,278	1.6	24,512	-0.3	68,916	-6.0		
パートタイム労働者	円	%	円	%	円	%	円	%	円	%	円	%
調査産業計	107,704	1.7	102,659	2.2	99,829	2.2	2,830	-1.2	5,045	-7.2		
鉱業、採石業等	154,792	16.0	154,432	20.2	148,720	27.1	5,712	-50.4	360	-92.8		
建設業	136,293	-1.5	127,137	1.2	124,796	1.3	2,341	-5.7	9,156	-28.4		
製造業	144,455	2.4	129,327	2.3	122,657	2.5	6,670	-1.5	15,128	3.7		
電気・ガス業	166,401	7.0	161,895	7.0	159,894	7.1	2,001	7.3	4,506	5.0		
情報通信業	146,622	6.0	137,014	4.5	131,049	5.7	5,965	-15.1	9,608	32.9		
運輸業、郵便業	137,705	4.3	130,583	5.5	121,991	5.3	8,592	8.8	7,122	-14.2		
卸売業、小売業	104,690	1.4	98,707	1.7	96,698	1.8	2,009	-0.3	5,983	-3.5		
金融業、保険業	162,923	3.2	155,906	5.2	153,513	5.7	2,393	-16.8	7,017	-27.8		
不動産・物品賃貸業	110,484	4.1	106,148	3.3	104,033	3.7	2,115	-10.9	4,336	27.0		
学術研究等	148,350	-0.1	138,795	3.7	136,035	3.8	2,760	3.3	9,555	-34.5		
飲食サービス業等	79,699	4.3	78,198	4.3	75,744	4.4	2,454	1.4	1,501	9.7		
生活関連サービス等	98,966	2.0	96,703	2.4	94,222	2.7	2,481	-4.9	2,263	-13.3		
教育、学習支援業	95,728	0.1	94,156	1.9	93,345	1.8	811	10.0	1,572	-51.7		
医療、福祉	132,114	2.8	124,526	3.4	121,984	3.4	2,542	4.2	7,588	-6.7		
複合サービス事業	147,186	1.2	144,899	1.9	137,218	2.5	7,681	-8.1	2,287	-26.9		
その他のサービス業	118,284	3.9	114,802	3.6	110,860	3.9	3,942	-5.2	3,482	18.0		

第2表 月間実労働時間及び出勤日数

(事業所規模5人以上、令和5年7月速報)

産 業	総実労働時間						出 勤 日 数	
			所定内労働時間		所定外労働時間			
	前年比		前年比		前年比		前年差	
就業形態計	時間	%	時間	%	時間	%	日	日
調査産業計	138.9	-0.8	128.9	-0.6	10.0	-2.0	18.0	-0.1
鉱業、採石業等	166.4	-2.9	149.9	-5.7	16.5	34.1	20.6	-0.9
建設業	169.1	-0.5	155.2	-0.6	13.9	0.8	20.8	0.0
製造業	162.1	-0.6	148.5	0.0	13.6	-6.2	19.6	0.0
電気・ガス業	154.7	-0.1	140.5	-0.3	14.2	1.4	18.7	0.0
情報通信業	161.1	0.5	146.1	0.9	15.0	-2.6	19.1	0.1
運輸業、郵便業	170.4	1.0	147.8	1.4	22.6	-1.7	19.8	0.2
卸売業、小売業	131.5	-1.9	124.6	-1.7	6.9	-5.5	18.0	-0.3
金融業、保険業	149.4	1.0	136.6	0.6	12.8	5.8	18.7	0.1
不動産・物品賃貸業	154.0	2.8	141.5	1.9	12.5	13.7	19.2	0.1
学術研究等	156.7	-0.7	143.2	-0.9	13.5	1.6	18.9	-0.2
飲食サービス業等	89.6	-2.5	84.1	-3.0	5.5	5.8	13.8	-0.4
生活関連サービス等	126.0	0.4	119.6	0.4	6.4	0.0	17.3	0.0
教育、学習支援業	125.5	1.8	115.8	1.5	9.7	5.5	16.5	0.1
医療、福祉	131.8	-0.6	126.8	-0.6	5.0	0.0	17.8	-0.1
複合サービス事業	149.0	1.8	139.7	1.7	9.3	3.4	18.8	0.3
その他のサービス業	141.6	0.3	131.0	0.6	10.6	-1.9	18.3	0.1
一般労働者	時間	%	時間	%	時間	%	日	日
調査産業計	166.5	-0.2	152.9	-0.1	13.6	-1.4	20.0	0.0
鉱業、採石業等	166.6	-3.5	150.1	-6.3	16.5	33.0	20.6	-1.1
建設業	173.5	-0.9	158.9	-0.9	14.6	0.0	21.1	0.0
製造業	169.7	-0.8	154.8	-0.3	14.9	-6.8	19.9	-0.1
電気・ガス業	157.5	0.0	142.5	-0.2	15.0	2.1	18.9	0.1
情報通信業	165.1	0.1	149.4	0.5	15.7	-3.1	19.4	0.1
運輸業、郵便業	182.7	1.1	156.8	1.4	25.9	-1.1	20.4	0.1
卸売業、小売業	167.0	-0.6	156.1	-0.3	10.9	-4.4	20.2	-0.1
金融業、保険業	155.0	1.0	141.0	0.6	14.0	5.3	19.0	0.1
不動産・物品賃貸業	169.9	0.9	154.8	0.2	15.1	8.7	20.3	0.1
学術研究等	164.2	-0.4	149.3	-0.7	14.9	2.1	19.5	-0.1
飲食サービス業等	175.7	2.3	159.1	1.6	16.6	10.6	20.6	0.4
生活関連サービス等	167.1	1.0	157.2	1.0	9.9	0.0	20.6	0.3
教育、学習支援業	159.9	1.5	145.7	1.2	14.2	4.4	19.4	0.2
医療、福祉	157.7	-0.6	150.8	-0.7	6.9	1.5	19.7	-0.1
複合サービス事業	156.9	1.4	146.8	1.3	10.1	3.0	19.1	0.2
その他のサービス業	162.7	-0.9	149.0	-0.6	13.7	-3.5	19.6	-0.1
パートタイム労働者	時間	%	時間	%	時間	%	日	日
調査産業計	80.0	-1.6	77.8	-1.7	2.2	0.0	13.9	-0.2
鉱業、採石業等	108.1	-2.0	106.0	4.8	2.1	-77.2	15.6	1.0
建設業	91.1	-0.4	89.6	-0.3	1.5	-11.7	14.8	-0.5
製造業	111.9	-0.1	107.1	0.4	4.8	-9.4	17.1	0.0
電気・ガス業	108.8	0.9	107.6	0.5	1.2	71.4	16.1	0.2
情報通信業	94.5	-0.8	90.3	-0.5	4.2	-6.7	14.1	-0.4
運輸業、郵便業	104.7	1.6	99.4	2.3	5.3	-10.1	16.1	0.0
卸売業、小売業	84.9	-2.9	83.3	-2.8	1.6	-5.9	15.0	-0.5
金融業、保険業	99.1	-4.3	97.4	-4.1	1.7	-15.0	15.8	-0.5
不動産・物品賃貸業	87.8	-0.8	86.3	-0.5	1.5	-11.8	14.9	-0.5
学術研究等	90.6	-3.5	89.1	-3.1	1.5	-16.7	14.2	-0.6
飲食サービス業等	66.6	-1.6	64.1	-1.9	2.5	8.7	12.0	-0.4
生活関連サービス等	81.0	-0.4	78.5	-0.3	2.5	-3.8	13.7	-0.3
教育、学習支援業	56.3	1.8	55.5	1.7	0.8	14.3	10.8	0.1
医療、福祉	79.6	0.4	78.3	0.3	1.3	8.3	13.9	0.0
複合サービス事業	112.5	3.2	107.2	3.9	5.3	-8.6	17.3	0.5
その他のサービス業	87.6	-0.8	84.9	-0.5	2.7	-10.0	14.9	-0.1

第3表 常用雇用及び労働異動率

(事業所規模5人以上、令和5年7月速報)

産 業	労働者総数				入 職 率		離 職 率	
			パートタイム労働者比率					
	前年比		前年差		前年差		前年差	
就業形態計	千人	%	%	ポイント	%	ポイント	%	ポイント
調査産業計	52,571	1.9	31.96	0.44	1.95	0.03	1.73	-0.03
鉱業、採石業等	12	-3.2	0.47	-1.68	0.27	-0.64	0.31	-0.98
建設業	2,790	1.3	5.33	-0.70	0.93	-0.33	1.13	0.10
製造業	7,743	0.0	13.32	-0.34	0.98	-0.07	1.05	0.03
電気・ガス業	246	0.9	5.86	0.56	3.83	0.78	3.92	-0.75
情報通信業	1,639	3.6	5.66	-1.12	1.86	0.04	2.11	-1.01
運輸業、郵便業	3,023	-0.4	15.71	0.02	2.13	0.50	2.06	0.23
卸売業、小売業	9,597	0.3	43.38	1.32	1.67	0.04	1.49	-0.16
金融業、保険業	1,349	-1.9	10.11	-0.94	1.52	0.04	2.03	0.25
不動産・物品賃貸業	876	2.7	19.43	-3.89	1.56	0.14	1.12	-0.13
学術研究等	1,607	2.6	10.21	0.09	1.34	0.14	1.23	-0.05
飲食サービス業等	5,619	8.1	79.03	2.18	4.73	0.21	3.41	0.10
生活関連サービス等	1,682	2.4	47.86	0.37	3.17	0.54	2.51	0.19
教育、学習支援業	3,459	3.0	33.17	-0.26	1.35	0.10	1.36	-0.09
医療、福祉	8,074	1.7	33.25	0.27	1.51	0.01	1.36	0.03
複合サービス事業	387	-2.5	17.85	-0.25	0.65	-0.14	0.82	0.18
その他のサービス業	4,468	2.0	28.10	-2.44	2.58	-0.67	2.15	-0.31
一般労働者	千人	%	%	ポイント	%	ポイント	%	ポイント
調査産業計	35,772	1.2	-	-	1.31	0.04	1.38	-0.04
鉱業、採石業等	12	-1.6	-	-	0.27	-0.65	0.31	-1.00
建設業	2,641	2.0	-	-	0.83	-0.34	1.08	0.08
製造業	6,711	0.5	-	-	0.81	-0.06	0.94	0.04
電気・ガス業	231	0.4	-	-	4.02	0.87	4.12	-0.74
情報通信業	1,546	4.9	-	-	1.66	-0.03	2.06	-1.11
運輸業、郵便業	2,548	-0.4	-	-	2.20	0.63	2.11	0.37
卸売業、小売業	5,434	-1.9	-	-	1.11	0.08	1.14	-0.10
金融業、保険業	1,213	-0.9	-	-	1.57	0.13	2.06	0.28
不動産・物品賃貸業	706	7.8	-	-	1.22	0.03	1.00	-0.24
学術研究等	1,443	2.4	-	-	1.16	0.14	1.22	0.17
飲食サービス業等	1,179	-2.2	-	-	2.53	0.30	2.36	-0.61
生活関連サービス等	877	1.8	-	-	2.60	0.90	2.10	0.13
教育、学習支援業	2,311	3.4	-	-	0.52	-0.08	0.57	-0.17
医療、福祉	5,389	1.3	-	-	1.21	0.07	1.29	0.18
複合サービス事業	318	-2.2	-	-	0.52	-0.05	0.78	0.19
その他のサービス業	3,213	5.6	-	-	1.97	-0.53	1.99	-0.30
パートタイム労働者	千人	%	%	ポイント	%	ポイント	%	ポイント
調査産業計	16,799	3.2	-	-	3.34	0.01	2.47	-0.05
鉱業、採石業等	0	-78.6	-	-	0.00	-0.39	0.00	-0.39
建設業	149	-10.5	-	-	2.61	-0.06	2.02	0.39
製造業	1,032	-2.4	-	-	2.07	-0.13	1.72	-0.09
電気・ガス業	14	11.5	-	-	0.92	-0.22	0.74	-0.55
情報通信業	93	-13.5	-	-	5.25	1.61	2.88	0.52
運輸業、郵便業	475	-0.2	-	-	1.77	-0.15	1.78	-0.57
卸売業、小売業	4,163	3.5	-	-	2.39	-0.07	1.95	-0.27
金融業、保険業	136	-10.2	-	-	1.12	-0.71	1.71	-0.01
不動産・物品賃貸業	170	-14.5	-	-	2.98	0.80	1.62	0.35
学術研究等	164	3.4	-	-	2.91	0.12	1.34	-1.98
飲食サービス業等	4,441	11.2	-	-	5.32	0.09	3.69	0.27
生活関連サービス等	805	3.2	-	-	3.80	0.14	2.97	0.24
教育、学習支援業	1,147	2.1	-	-	3.03	0.47	2.96	0.10
医療、福祉	2,685	2.5	-	-	2.13	-0.10	1.51	-0.26
複合サービス事業	69	-3.9	-	-	1.28	-0.53	1.02	0.13
その他のサービス業	1,255	-6.2	-	-	4.16	-0.84	2.58	-0.26

問合せ

千葉県総合企画部統計課 商業労働・工業班

〒260-8667 千葉市中央区市場町1-1 TEL 043-223-2225