



千葉県毎月常住人口調査月報

(平成23年10月1日現在)

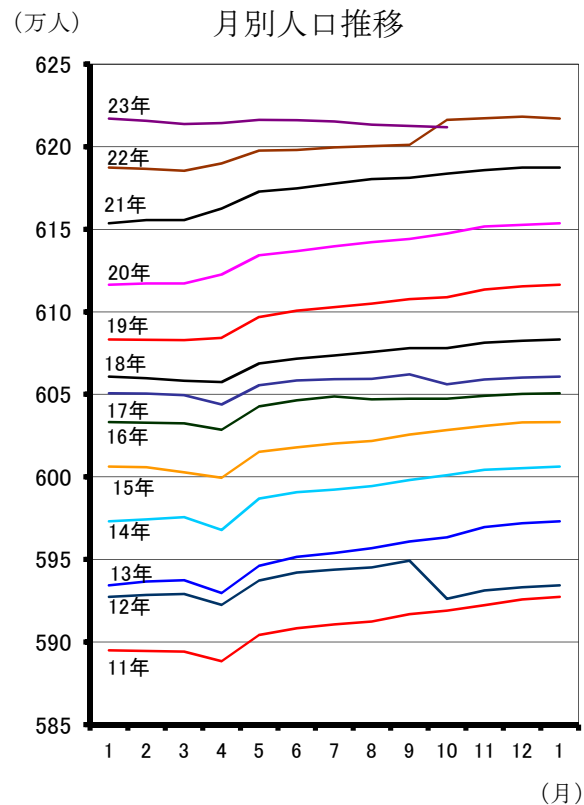
ちび

千葉県総合企画部統計課
電話043-223-2223

この月報は、千葉県毎月常住人口調査要綱に基づき、平成22年10月1日現在の国勢調査人口及び世帯数を基準とし、これに毎月の住民基本台帳及び外国人登録の移動状況により集計したものです。

なお、世帯数については、国勢調査と住民基本台帳の世帯のとらえ方に若干の相違がありますので、御利用にあたっては留意してください。

概 要			
人口総数	6,211,820	人	
男	3,094,630	人	
女	3,117,190	人	
世帯数	2,534,072	世帯	
◎人口増加数			
9月中	-801人	前年同月中	15,243人
◎自然増加数			
9月中	629人	前年同月中	623人
◎社会増加数			
9月中	-1,430人	前年同月中	14,620人
◎過去1年間の人口増加			
増加数	-4,469人	増加率	-0.07%
◎1世帯あたり人員	2.5人		
◎女100人につき男	99.3人		
◎人口密度(1km ²)	1,204.6人		
◎県人口に対する割合			
市部人口	95.6%	郡部人口	4.4%



注) 人口増加数=自然増加数+社会増加数

※平成23年10月1日現在の県人口は6,211,820人で前月より801人減少した。

※自然増加数は629人(出生4,492人 死亡3,863人)で、前年同月中の623人(出生4,490人 死亡3,867人)に比べ6人増加した。

※社会増加数は-1,430人(転入11,027人 転出12,693人 県内の移動-96人 その他332人)で、前年同月中の14,620人(転入12,700人 転出12,199人 県内の移動-118人 その他14,237人)に比べ16,050人減少した。

市町村人口増減状況(9月中の上位5市町村)

	増加数	人	増加率	%	減少数	人	減少率	%
1	東金市	249	東金市	0.41	市川市	281	長南町	0.34
2	四街道市	85	神崎町	0.14	松戸市	215	九十九里町	0.23
3	船橋市	83	四街道市	0.10	浦安市	185	白子町	0.20
4	千葉市	80	睦沢町	0.10	我孫子市	151	南房総市	0.18
5	成田市	70	印西市	0.07	南房総市	74	栄町	0.16

市区町村別人口と世帯

区分	世帯数	人 口			前月からの人口増加		人口密度 (1 km ² あたり)	1世帯 当たり 人員
		総数	男	女	増加数	増加率 (%)		
県 計	2,534,072	6,211,820	3,094,630	3,117,190	-801	-0.01	1,204.6	2.5
市 計	2,438,054	5,941,534	2,962,610	2,978,924	-627	-0.01	1,366.7	2.4
郡 計	96,018	270,286	132,020	138,266	-174	-0.06	334.0	2.8
千 葉 市	409,301	963,120	480,493	482,627	80	0.01	3,539.8	2.4
中 央 区	94,253	200,144	101,109	99,035	25	0.01	4,466.5	2.1
花 見 川 区	76,235	180,271	89,910	90,361	-16	-0.01	5,264.9	2.4
稲 毛 区	68,655	157,401	78,506	78,895	-11	-0.01	7,407.1	2.3
若 葉 区	62,112	151,857	76,480	75,377	-65	-0.04	1,803.3	2.4
緑 区	45,179	123,695	61,105	62,590	190	0.15	1,862.6	2.7
美 浜 区	62,867	149,752	73,383	76,369	-43	-0.03	7,077.1	2.4
銚 子 市	26,756	68,960	33,258	35,702	-12	-0.02	821.8	2.6
市 川 市	220,782	471,694	237,515	234,179	-281	-0.06	8,217.7	2.1
船 橋 市	263,152	610,434	306,785	303,649	83	0.01	7,127.9	2.3
館 山 市	20,312	49,034	23,450	25,584	7	0.01	444.9	2.4
木 更 津 市	50,668	129,889	65,576	64,313	-30	-0.02	936.3	2.6
松 戸 市	210,505	483,770	240,011	243,759	-215	-0.04	7,888.0	2.3
野 田 市	58,947	155,761	78,177	77,584	-18	-0.01	1,504.4	2.6
茂 原 市	36,074	92,222	45,464	46,758	-55	-0.06	922.1	2.6
成 田 市	53,445	129,255	65,186	64,069	70	0.05	604.4	2.4
佐 倉 市	65,773	172,268	84,423	87,845	-65	-0.04	1,663.0	2.6
東 金 市	24,673	61,637	30,706	30,931	249	0.41	689.9	2.5
旭 市	23,278	68,562	33,488	35,074	-35	-0.05	527.8	2.9
習 志 野 市	70,979	165,317	83,552	81,765	4	0.00	7,876.0	2.3
柏 市	164,389	405,658	201,892	203,766	21	0.01	3,530.5	2.5
勝 浦 市	9,105	20,388	10,415	9,973	-24	-0.12	216.4	2.2
市 原 市	112,773	279,406	142,872	136,534	15	0.01	758.8	2.5
流 山 市	66,127	166,052	82,751	83,301	-24	-0.01	4,706.7	2.5
八 千 代 市	75,099	189,941	93,815	96,126	54	0.03	3,704.7	2.5
我 孫 子 市	53,532	133,593	65,399	68,194	-151	-0.11	3,093.1	2.5
鴨 川 市	14,471	35,456	16,770	18,686	-47	-0.13	185.3	2.5
鎌 ヶ 谷 市	42,787	108,604	53,576	55,028	35	0.03	5,144.7	2.5
君 津 市	34,378	88,777	45,261	43,516	-31	-0.03	278.4	2.6
富 津 市	17,408	47,577	23,866	23,711	-20	-0.04	231.7	2.7
浦 安 市	70,806	163,886	81,542	82,344	-185	-0.11	9,478.7	2.3
四 街 道 市	33,271	87,740	43,508	44,232	85	0.10	2,528.5	2.6
袖 ヶ 浦 市	21,840	60,461	30,546	29,915	31	0.05	637.0	2.8
八 街 市	25,871	72,587	36,321	36,266	-72	-0.10	969.5	2.8
印 西 市	30,358	89,279	44,161	45,118	66	0.07	721.2	2.9
白 井 市	21,633	60,900	30,226	30,674	18	0.03	1,719.9	2.8
富 里 市	19,444	50,425	25,469	24,956	-12	-0.02	935.4	2.6
南 房 総 市	15,500	41,523	19,651	21,872	-74	-0.18	180.4	2.7
匝 瑳 市	13,038	39,500	19,343	20,157	-26	-0.07	388.1	3.0
香 取 市	27,428	81,923	40,146	41,777	-26	-0.03	312.3	3.0
山 武 市	19,391	55,428	27,339	28,089	-19	-0.03	378.7	2.9
い す み 市	14,760	40,507	19,657	20,850	-23	-0.06	257.2	2.7

平成23年10月1日現在

区分	世帯数	人 口			前月からの 人口増加		人口 密度 (1 k m ² 当たり)	1世帯 当たり 人員
		総数	男	女	増加数	増加率 (%)		
印 旛 郡	16,679	43,413	21,367	22,046	-50	-0.12	843.3	2.6
酒々井町	8,687	21,234	10,604	10,630	-15	-0.07	1,116.4	2.4
栄 町	7,992	22,179	10,763	11,416	-35	-0.16	683.3	2.8
香 取 郡	11,885	37,221	18,434	18,787	-24	-0.06	268.4	3.1
神 崎 町	2,169	6,468	3,243	3,225	9	0.14	325.8	3.0
多 古 町	5,118	15,747	7,827	7,920	-22	-0.14	216.7	3.1
東 庄 町	4,598	15,006	7,364	7,642	-11	-0.07	325.1	3.3
山 武 郡	35,605	99,940	48,819	51,121	-36	-0.04	520.1	2.8
大網白里町	18,396	50,116	24,628	25,488	35	0.07	863.2	2.7
九十九里町	6,513	17,626	8,497	9,129	-40	-0.23	743.1	2.7
芝 山 町	2,464	7,767	3,823	3,944	-6	-0.08	178.7	3.2
横 芝 光 町	8,232	24,431	11,871	12,560	-25	-0.10	365.1	3.0
長 生 郡	21,649	62,713	30,505	32,208	-58	-0.09	276.3	2.9
一 宮 町	4,415	12,006	5,884	6,122	-7	-0.06	521.5	2.7
睦 沢 町	2,422	7,261	3,425	3,836	7	0.10	204.0	3.0
長 生 村	5,071	14,706	7,191	7,515	-7	-0.05	519.3	2.9
白 子 町	4,263	11,939	5,831	6,108	-24	-0.20	434.8	2.8
長 柄 町	2,653	7,949	3,900	4,049	3	0.04	168.4	3.0
長 南 町	2,825	8,852	4,274	4,578	-30	-0.34	135.4	3.1
夷 隅 郡	6,727	18,208	8,694	9,514	-2	-0.01	117.7	2.7
大 多 喜 町	3,597	10,527	5,078	5,449	7	0.07	81.1	2.9
御 宿 町	3,130	7,681	3,616	4,065	-9	-0.12	308.2	2.5
安 房 郡	3,473	8,791	4,201	4,590	-4	-0.05	194.7	2.5
鋸 南 町	3,473	8,791	4,201	4,590	-4	-0.05	194.7	2.5

市区町村別人口動態

区分	全体の増加数	自然動態			他県との移動			県内間の移動			その他の増加数
		増加数	出生	死亡	増加数	転入	転出	増加数	転入	転出	
県計	-801	629	4,492	3,863	-1,666	11,027	12,693	-96	9,355	9,451	332
市計	-627	789	4,375	3,586	-1,703	10,725	12,428	-41	8,974	9,015	328
郡計	-174	-160	117	277	37	302	265	-55	381	436	4
千葉市	80	133	680	547	-149	1,642	1,791	60	2,092	2,032	36
中央区	25	4	144	140	-14	376	390	8	499	491	27
花見川区	-16	20	106	86	-22	344	366	-4	400	404	-10
稲毛区	-11	30	119	89	-51	308	359	23	324	301	-13
若葉区	-65	-16	92	108	-14	217	231	-40	319	359	5
緑区	190	42	110	68	9	164	155	116	347	231	23
美浜区	-43	53	109	56	-57	233	290	-43	203	246	4
銚子市	-12	-30	41	71	24	134	110	-12	43	55	6
市川市	-281	197	421	224	-326	1,383	1,709	-211	500	711	59
船橋市	83	188	527	339	-311	1,126	1,437	196	912	716	10
館山市	7	-21	36	57	11	88	77	15	70	55	2
木更津市	-30	-19	79	98	26	190	164	-7	179	186	-30
松戸市	-215	144	409	265	-288	1,002	1,290	-90	502	592	19
野田市	-18	3	97	94	-80	206	286	50	135	85	9
茂原市	-55	-25	46	71	-16	112	128	-16	146	162	2
成田市	70	62	123	61	-19	535	554	22	301	279	5
佐倉市	-65	1	109	108	-49	226	275	-17	271	288	0
東金市	249	6	43	37	32	88	56	60	178	118	151
旭市	-35	-40	31	71	27	91	64	-22	60	82	0
習志野市	4	53	137	84	-13	324	337	-43	297	340	7
柏市	21	111	307	196	-181	867	1,048	81	561	480	10
勝浦市	-24	-11	11	22	1	23	22	-15	21	36	1
市原市	15	37	209	172	-7	329	336	-31	321	352	16
流山市	-24	72	135	63	-90	321	411	-15	215	230	9
八千代市	54	41	141	100	-41	316	357	55	374	319	-1
我孫子市	-151	-10	79	89	-100	207	307	-36	114	150	-5
鴨川市	-47	-32	16	48	-1	54	55	-14	34	48	0
鎌ヶ谷市	35	24	89	65	15	148	133	-14	203	217	10
君津市	-31	6	61	55	17	94	77	-59	99	158	5
富津市	-20	-18	26	44	0	34	34	0	70	70	-2
浦安市	-185	52	112	60	-152	451	603	-99	142	241	14
四街道市	85	8	71	63	-10	95	105	84	212	128	3
袖ヶ浦市	31	1	39	38	15	66	51	15	108	93	0
八街市	-72	-19	37	56	-23	79	102	-32	120	152	2
印西市	66	20	68	48	8	115	107	45	144	99	-7
白井市	18	16	41	25	-16	89	105	14	118	104	4
富里市	-12	11	39	28	-37	60	97	12	138	126	2
南房総市	-74	-50	14	64	-7	27	34	-18	38	56	1
匝瑳市	-26	-30	18	48	-7	16	23	10	63	53	1
香取市	-26	-51	42	93	25	91	66	-1	64	65	1
山武市	-19	-20	23	43	18	60	42	-16	73	89	-1
いすみ市	-23	-21	18	39	1	36	35	8	56	48	-11

平成23年9月中

区分	全体の増加数	自然動態			他県との移動			県内間の移動			その他の増加数
		増加数	出生	死亡	増加数	転入	転出	増加数	転入	転出	
印旛郡	-50	-21	13	34	-15	45	60	-15	86	101	1
酒々井町	-15	-8	8	16	-10	16	26	3	60	57	0
栄町	-35	-13	5	18	-5	29	34	-18	26	44	1
香取郡	-24	-34	11	45	6	43	37	5	43	38	-1
神崎町	9	-5	2	7	5	15	10	10	13	3	-1
多古町	-22	-14	2	16	0	14	14	-8	17	25	0
東庄町	-11	-15	7	22	1	14	13	3	13	10	0
山武郡	-36	-32	54	86	22	116	94	-27	131	158	1
大網白里町	35	-9	31	40	40	73	33	5	76	71	-1
九十九里町	-40	-11	6	17	-13	15	28	-17	18	35	1
芝山町	-6	0	4	4	5	11	6	-11	8	19	0
横芝光町	-25	-12	13	25	-10	17	27	-4	29	33	1
長生郡	-58	-44	28	72	0	60	60	-13	104	117	-1
一宮町	-7	0	14	14	6	22	16	-13	19	32	0
睦沢町	7	-5	2	7	-6	4	10	18	24	6	0
長生村	-7	-18	3	21	-6	13	19	18	29	11	-1
白子町	-24	-7	4	11	7	12	5	-24	9	33	0
長柄町	3	-6	2	8	6	7	1	3	10	7	0
長南町	-30	-8	3	11	-7	2	9	-15	13	28	0
夷隅郡	-2	-17	9	26	15	28	13	-4	13	17	4
大多喜町	7	-2	9	11	3	10	7	5	12	7	1
御宿町	-9	-15	0	15	12	18	6	-9	1	10	3
安房郡	-4	-12	2	14	9	10	1	-1	4	5	0
鋸南町	-4	-12	2	14	9	10	1	-1	4	5	0

◎「その他の増加数」とは、職権による住民票等の記載・消除など純粋に「移動」に含められないものをいう。

県 人 口 の 推 移

各年10月1日現在

区分	世帯数	人 口			1世帯 当たり 人員	人口密度 (1km ² 当たり)	性比 (女100人 につき男)
		総数	男	女			
	世帯	人	人	人	人	人	人
大正 9年	259,026	1,336,155	656,968	679,187	5.2	263.1	96.7
14年	270,796	1,399,257	691,242	708,015	5.2	275.5	97.6
昭和 5年	279,746	1,470,121	729,439	740,682	5.3	289.5	98.5
10年	292,254	1,546,394	764,751	781,643	5.3	305.5	97.8
15年	302,116	1,588,425	776,541	811,884	5.3	313.8	95.6
22年	405,530	2,112,917	1,018,295	1,094,622	5.2	417.4	93.0
25年	407,609	2,139,037	1,036,932	1,102,105	5.2	425.1	94.1
30年	423,617	2,205,060	1,074,181	1,130,879	5.2	438.0	95.0
35年	483,634	2,306,010	1,128,734	1,177,276	4.8	458.0	95.9
36年	502,706	2,353,026	1,153,612	1,199,414	4.7	479.8	96.2
37年	533,140	2,424,156	1,192,795	1,231,361	4.5	494.3	96.9
38年	566,008	2,505,563	1,236,014	1,269,549	4.4	510.9	97.4
39年	607,457	2,610,198	1,293,285	1,316,913	4.3	532.3	98.2
40年	637,164	2,701,770	1,343,167	1,358,603	4.2	535.0	98.9
41年	675,162	2,786,225	1,389,083	1,397,142	4.1	565.5	99.4
42年	721,093	2,908,451	1,453,164	1,455,287	4.0	589.6	99.9
43年	769,265	3,043,285	1,524,889	1,518,396	4.0	616.6	100.4
44年	835,921	3,209,402	1,611,774	1,597,628	3.8	631.9	100.9
45年	873,929	3,366,624	1,694,854	1,671,770	3.9	662.9	101.4
46年	931,467	3,519,237	1,775,746	1,743,491	3.8	692.7	101.9
47年	985,146	3,669,276	1,852,486	1,816,790	3.7	720.2	102.0
48年	1,046,778	3,832,547	1,935,778	1,896,769	3.7	751.5	102.1
49年	1,105,409	3,992,060	2,017,074	1,974,986	3.6	782.2	102.1
50年	1,152,380	4,149,147	2,095,295	2,053,852	3.6	811.2	102.0
51年	1,192,487	4,268,426	2,154,229	2,114,197	3.6	833.8	101.9
52年	1,234,610	4,385,460	2,211,936	2,173,524	3.6	856.3	101.8
53年	1,281,433	4,515,309	2,277,157	2,238,152	3.5	880.4	101.7
54年	1,324,957	4,638,594	2,339,177	2,299,417	3.5	903.8	101.7
55年	1,418,917	4,735,424	2,383,157	2,352,267	3.3	920.8	101.3
56年	1,456,355	4,834,394	2,432,820	2,401,574	3.3	940.0	101.3
57年	1,491,959	4,922,231	2,475,914	2,446,317	3.3	956.6	101.2
58年	1,527,141	5,002,542	2,516,134	2,486,408	3.3	972.2	101.2
59年	1,559,327	5,075,250	2,551,881	2,523,369	3.3	986.3	101.1
60年	1,572,575	5,148,163	2,588,365	2,559,798	3.3	999.6	101.1
61年	1,610,277	5,219,972	2,625,078	2,594,894	3.2	1,013.6	101.2
62年	1,661,823	5,306,635	2,669,218	2,637,417	3.2	1,030.3	101.2
63年	1,715,627	5,403,898	2,720,537	2,683,361	3.1	1,049.2	101.4
平成 元年	1,768,046	5,488,189	2,764,997	2,723,192	3.1	1,065.5	101.5
2年	1,813,903	5,555,429	2,802,774	2,752,655	3.1	1,077.6	101.8
3年	1,867,479	5,626,119	2,840,190	2,785,929	3.0	1,091.3	101.9
4年	1,920,672	5,692,727	2,876,086	2,816,641	3.0	1,104.2	102.1
5年	1,967,144	5,748,919	2,906,107	2,842,812	2.9	1,115.0	102.2
6年	2,002,512	5,789,275	2,925,463	2,863,812	2.9	1,122.9	102.2
7年	2,015,296	5,797,782	2,923,839	2,873,943	2.9	1,124.5	101.7
8年	2,047,464	5,826,019	2,936,988	2,889,031	2.8	1,130.0	101.7
9年	2,081,965	5,855,963	2,950,284	2,905,679	2.8	1,135.8	101.5
10年	2,119,805	5,888,880	2,964,857	2,924,023	2.8	1,142.1	101.4
11年	2,156,607	5,919,031	2,978,188	2,940,843	2.7	1,148.0	101.3
12年	2,173,312	5,926,285	2,976,984	2,949,301	2.7	1,149.4	100.9
13年	2,216,218	5,963,514	2,993,512	2,970,002	2.7	1,156.6	100.8
14年	2,259,254	6,001,020	3,011,144	2,989,876	2.7	1,163.8	100.7
15年	2,294,694	6,028,315	3,021,005	3,007,310	2.6	1,169.1	100.5
16年	2,325,751	6,047,388	3,028,350	3,019,038	2.6	1,172.7	100.3
17年	2,325,232	6,056,462	3,029,486	3,026,976	2.6	1,174.5	100.1
18年	2,363,572	6,077,929	3,038,352	3,039,577	2.6	1,178.7	100.0
19年	2,405,753	6,108,809	3,052,632	3,056,177	2.5	1,184.7	99.9
20年	2,454,431	6,147,347	3,071,384	3,075,963	2.5	1,192.1	99.9
21年	2,495,564	6,183,743	3,089,670	3,094,073	2.5	1,199.2	99.9
22年	2,515,904	6,216,289	3,098,139	3,118,150	2.5	1,205.5	99.4
23年	2,534,072	6,211,820	3,094,630	3,117,190	2.5	1,204.6	99.3

注)太字は国勢調査結果です。

※この月報はインターネットでも提供しています。

千葉県統計課ホームページ

URL <http://www.pref.chiba.lg.jp/toukei/toukeidata/joujuu-geppou/index.html>

★この月報についてのお問い合わせは下記へ★

千葉県総合企画部統計課人口班

電話 043-223-2223・2224