



## 千葉県毎月常住人口調査月報

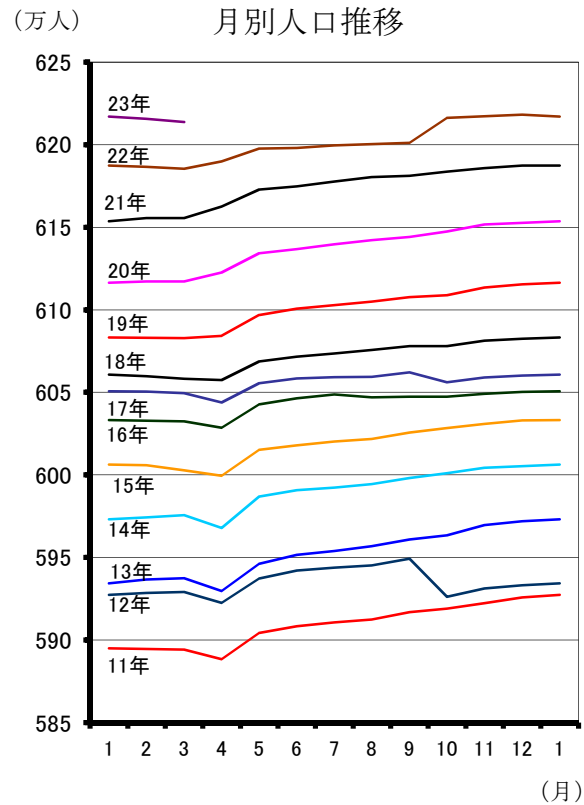
(平成23年3月1日現在)

千葉県総合企画部統計課  
電話043-223-2223

この月報は、千葉県毎月常住人口調査要綱に基づき、平成22年10月1日現在の国勢調査人口及び世帯数を基準とし、これに毎月の住民基本台帳及び外国人登録の移動状況により集計したものです。

なお、世帯数については、国勢調査と住民基本台帳の世帯のとらえ方に若干の相違がありますので、御利用にあたっては留意してください。

概 要			
人口総数	6,213,811	人	
男	3,095,575	人	
女	3,118,236	人	
世帯数	2,517,302	世帯	
◎人口増加数			
2月中	-1,778人	前年同月中	-1,143人
◎自然増加数			
2月中	-374人	前年同月中	-201人
◎社会増加数			
2月中	-1,404人	前年同月中	-942人
◎過去1年間の人口増加			
増加数	28,408人	増加率	0.46%
◎1世帯あたり人員	2.5人		
◎女100人につき男	99.3人		
◎人口密度(1km <sup>2</sup> )	1,205.0人		
◎県人口に対する割合			
市部人口	95.6%	郡部人口	4.4%



注) 人口増加数=自然増加数+社会増加数

※平成23年3月1日現在の県人口は6,213,811人で前月より1,778人減少した。

※自然増加数は-374人(出生3,950人 死亡4,324人)で、前年同月中の-201人(出生4,067人 死亡4,268人)に比べ173人減少した。

※社会増加数は-1,404人(転入10,559人 転出11,747人 県内の移動-295人 その他79人)で、前年同月中の-942人(転入11,287人 転出11,755人 県内の移動-400人 その他-74人)に比べ462人減少した。

### 市町村人口増減状況(2月中の上位5市町村)

	増加数	人	増加率	%	減少数	人	減少率	%
1	流山市	364	流山市	0.22	市川市	369	勝浦市	0.70
2	柏市	163	神崎町	0.20	東金市	265	東金市	0.43
3	四街道市	38	大網白里町	0.06	市原市	216	長柄町	0.26
4	鎌ヶ谷市	30	四街道市	0.04	印西市	207	印西市	0.23
5	大網白里町	30	柏市	0.04	勝浦市	143	九十九里町	0.21

## 市区町村別人口と世帯

区分	世帯数	人 口			前月からの 人口増加		人口 密度 (1 km <sup>2</sup> 当たり)	1世帯 当たり 人員
		総数	男	女	増加数	増加率 (%)		
県 計	2,517,302	6,213,811	3,095,575	3,118,236	-1,778	-0.03	1,205.0	2.5
市 計	2,421,638	5,942,083	2,962,818	2,979,265	-1,595	-0.03	1,366.8	2.5
郡 計	95,664	271,728	132,757	138,971	-183	-0.07	335.8	2.8
千 葉 市	406,973	962,436	480,251	482,185	-141	-0.01	3,537.3	2.4
中 央 区	93,766	199,646	100,721	98,925	80	0.04	4,455.4	2.1
花 見 川 区	75,785	180,302	89,981	90,321	-228	-0.13	5,265.8	2.4
稲 毛 区	68,657	157,919	78,884	79,035	-5	0.00	7,431.5	2.3
若 葉 区	61,541	151,590	76,298	75,292	-72	-0.05	1,800.1	2.5
緑 区	44,491	122,779	60,767	62,012	134	0.11	1,848.8	2.8
美 浜 区	62,733	150,200	73,600	76,600	-50	-0.03	7,098.3	2.4
銚 子 市	26,882	69,720	33,583	36,137	-96	-0.14	830.9	2.6
市 川 市	219,382	472,536	238,124	234,412	-369	-0.08	8,232.3	2.2
船 橋 市	261,321	609,017	306,168	302,849	-99	-0.02	7,111.4	2.3
館 山 市	20,177	49,113	23,505	25,608	-19	-0.04	445.6	2.4
木 更 津 市	50,176	129,506	65,317	64,189	10	0.01	933.5	2.6
松 戸 市	209,721	484,418	240,585	243,833	22	0.00	7,898.5	2.3
野 田 市	58,205	155,387	77,934	77,453	-89	-0.06	1,500.7	2.7
茂 原 市	36,025	92,815	45,831	46,984	-62	-0.07	928.1	2.6
成 田 市	52,832	128,848	64,870	63,978	-19	-0.01	602.5	2.4
佐 倉 市	65,174	172,134	84,272	87,862	-58	-0.03	1,661.7	2.6
東 金 市	24,150	61,356	30,484	30,872	-265	-0.43	686.8	2.5
旭 市	23,202	68,960	33,698	35,262	-24	-0.03	530.8	3.0
習 志 野 市	70,299	164,875	83,221	81,654	-43	-0.03	7,854.9	2.3
柏 市	162,772	404,916	201,491	203,425	163	0.04	3,524.1	2.5
勝 浦 市	8,955	20,423	10,372	10,051	-143	-0.70	216.8	2.3
市 原 市	111,890	279,778	142,913	136,865	-216	-0.08	759.9	2.5
流 山 市	65,467	165,037	82,281	82,756	364	0.22	4,677.9	2.5
八 千 代 市	74,913	190,030	93,862	96,168	21	0.01	3,706.5	2.5
我 孫 子 市	53,356	134,087	65,713	68,374	-37	-0.03	3,104.6	2.5
鴨 川 市	14,373	35,633	16,855	18,778	-23	-0.06	186.3	2.5
鎌 ヶ 谷 市	42,246	108,192	53,398	54,794	30	0.03	5,125.2	2.6
君 津 市	33,884	88,886	45,172	43,714	-21	-0.02	278.8	2.6
富 津 市	17,312	47,865	24,013	23,852	-49	-0.10	233.1	2.8
浦 安 市	71,233	164,810	82,097	82,713	-11	-0.01	9,532.1	2.3
四 街 道 市	32,726	86,935	43,111	43,824	38	0.04	2,505.3	2.7
袖 ヶ 浦 市	21,637	60,406	30,511	29,895	7	0.01	636.4	2.8
八 街 市	25,848	73,093	36,594	36,499	-38	-0.05	976.3	2.8
印 西 市	29,629	88,475	43,701	44,774	-207	-0.23	714.7	3.0
白 井 市	21,377	60,660	30,086	30,574	-19	-0.03	1,713.1	2.8
富 里 市	19,624	50,855	25,852	25,003	-15	-0.03	943.3	2.6
南 房 総 市	15,547	41,883	19,764	22,119	-31	-0.07	181.9	2.7
匝 瑳 市	12,928	39,722	19,432	20,290	-30	-0.08	390.3	3.1
香 取 市	27,310	82,547	40,404	42,143	-67	-0.08	314.7	3.0
山 武 市	19,354	55,906	27,577	28,329	-37	-0.07	381.9	2.9
い す み 市	14,738	40,823	19,776	21,047	-22	-0.05	259.2	2.8

平成23年3月1日現在

区分	世帯数	人 口			前月からの 人口増加		人口 密度 (1 k m <sup>2</sup> 当たり)	1世帯 当たり 人員
		総数	男	女	増加数	増加率 (%)		
印 旛 郡	16,555	43,585	21,462	22,123	-62	-0.14	846.6	2.6
酒々井町	8,569	21,181	10,579	10,602	-23	-0.11	1,113.6	2.5
栄 町	7,986	22,404	10,883	11,521	-39	-0.17	690.2	2.8
香 取 郡	11,854	37,430	18,551	18,879	-1	0.00	269.9	3.2
神 崎 町	2,146	6,450	3,232	3,218	13	0.20	324.9	3.0
多 古 町	5,146	15,896	7,909	7,987	-2	-0.01	218.7	3.1
東 庄 町	4,562	15,084	7,410	7,674	-12	-0.08	326.8	3.3
山 武 郡	35,497	100,415	49,049	51,366	-33	-0.03	522.6	2.8
大網白里町	18,204	50,134	24,630	25,504	30	0.06	863.5	2.8
九十九里町	6,589	17,852	8,620	9,232	-38	-0.21	752.6	2.7
芝 山 町	2,449	7,863	3,851	4,012	-7	-0.09	180.9	3.2
横 芝 光 町	8,255	24,566	11,948	12,618	-18	-0.07	367.1	3.0
長 生 郡	21,595	63,109	30,726	32,383	-64	-0.10	278.0	2.9
一 宮 町	4,413	12,063	5,907	6,156	-10	-0.08	524.0	2.7
睦 沢 町	2,414	7,303	3,453	3,850	1	0.01	205.2	3.0
長 生 村	5,020	14,670	7,195	7,475	-22	-0.15	518.0	2.9
白 子 町	4,274	12,073	5,893	6,180	-3	-0.02	439.7	2.8
長 柄 町	2,655	8,003	3,933	4,070	-21	-0.26	169.6	3.0
長 南 町	2,819	8,997	4,345	4,652	-9	-0.10	137.6	3.2
夷 隅 郡	6,704	18,338	8,740	9,598	-20	-0.11	118.5	2.7
大 多 喜 町	3,576	10,614	5,110	5,504	-9	-0.08	81.7	3.0
御 宿 町	3,128	7,724	3,630	4,094	-11	-0.14	310.0	2.5
安 房 郡	3,459	8,851	4,229	4,622	-3	-0.03	196.0	2.6
鋸 南 町	3,459	8,851	4,229	4,622	-3	-0.03	196.0	2.6

# 市区町村別人口動態

区分	全体の増加数	自然動態			他県との移動			県内間の移動			その他の増加数
		増加数	出生	死亡	増加数	転入	転出	増加数	転入	転出	
県計	-1,778	-374	3,950	4,324	-1,188	10,559	11,747	-295	9,877	10,172	79
市計	-1,595	-214	3,832	4,046	-1,120	10,323	11,443	-321	9,398	9,719	60
郡計	-183	-160	118	278	-68	236	304	26	479	453	19
千葉市	-141	54	611	557	-281	1,372	1,653	72	2,213	2,141	14
中央区	80	38	138	100	-39	356	395	70	584	514	11
花見川区	-228	-31	93	124	-109	258	367	-102	342	444	14
稲毛区	-5	15	115	100	-68	222	290	42	364	322	6
若葉区	-72	-28	86	114	-29	178	207	12	368	356	-27
緑区	134	38	93	55	-5	119	124	94	323	229	7
美浜区	-50	22	86	64	-31	239	270	-44	232	276	3
銚子市	-96	-59	31	90	-30	73	103	-10	35	45	3
市川市	-369	62	326	264	-324	1,476	1,800	-158	580	738	51
船橋市	-99	80	446	366	-174	1,175	1,349	-26	916	942	21
館山市	-19	-34	29	63	12	66	54	2	57	55	1
木更津市	10	-14	79	93	-8	165	173	48	218	170	-16
松戸市	22	42	337	295	52	1,102	1,050	-95	539	634	23
野田市	-89	-19	105	124	-55	208	263	9	102	93	-24
茂原市	-62	-47	34	81	-9	108	117	-9	161	170	3
成田市	-19	14	95	81	17	266	249	-51	213	264	1
佐倉市	-58	-20	100	120	-78	193	271	36	321	285	4
東金市	-265	-21	25	46	-22	53	75	-179	98	277	-43
旭市	-24	-17	51	68	-2	66	68	-9	52	61	4
習志野市	-43	50	126	76	-67	269	336	-37	342	379	11
柏市	163	31	287	256	-8	791	799	112	573	461	28
勝浦市	-143	-19	6	25	-86	26	112	-37	14	51	-1
市原市	-216	-50	164	214	-54	260	314	-20	344	364	-92
流山市	364	38	140	102	205	512	307	116	360	244	5
八千代市	21	36	136	100	-26	291	317	-2	368	370	13
我孫子市	-37	-26	65	91	-14	246	260	2	150	148	1
鴨川市	-23	-42	19	61	11	40	29	8	36	28	0
鎌ヶ谷市	30	13	80	67	-2	178	180	12	229	217	7
君津市	-21	-26	43	69	23	79	56	-19	133	152	1
富津市	-49	-37	20	57	16	41	25	-28	34	62	0
浦安市	-11	69	131	62	-83	531	614	-14	217	231	17
四街道市	38	8	58	50	-6	98	104	40	159	119	-4
袖ヶ浦市	7	-13	32	45	6	58	52	10	100	90	4
八街市	-38	-31	35	66	-25	59	84	12	138	126	6
印西市	-207	1	56	55	-59	158	217	-155	152	307	6
白井市	-19	-3	36	39	-63	54	117	45	121	76	2
富里市	-15	-21	19	40	5	84	79	-1	116	117	2
南房総市	-31	-48	11	59	-7	28	35	25	65	40	-1
匝瑳市	-30	-41	11	52	14	33	19	-4	36	40	1
香取市	-67	-40	47	87	-11	71	82	-23	59	82	7
山武市	-37	-49	21	70	9	53	44	-3	90	93	6
いすみ市	-22	-35	20	55	4	40	36	10	57	47	-1

平成23年2月中

区分	全体の増加数	自然動態			他県との移動			県内間の移動			その他の増加数
		増加数	出生	死亡	増加数	転入	転出	増加数	転入	転出	
印旛郡	-62	-14	14	28	-66	34	100	15	108	93	3
酒々井町	-23	-5	8	13	-54	18	72	35	83	48	1
栄町	-39	-9	6	15	-12	16	28	-20	25	45	2
香取郡	-1	-17	17	34	0	27	27	15	55	40	1
神崎町	13	-1	4	5	-2	4	6	16	19	3	0
多古町	-2	-7	6	13	4	13	9	0	19	19	1
東庄町	-12	-9	7	16	-2	10	12	-1	17	18	0
山武郡	-33	-52	51	103	0	101	101	8	181	173	11
大網白里町	30	-10	33	43	16	70	54	17	120	103	7
九十九里町	-38	-20	4	24	-16	11	27	-6	24	30	4
芝山町	-7	-9	2	11	3	7	4	-1	13	14	0
横芝光町	-18	-13	12	25	-3	13	16	-2	24	26	0
長生郡	-64	-52	26	78	6	54	48	-21	99	120	3
一宮町	-10	-6	8	14	6	22	16	-12	14	26	2
睦沢町	1	-8	5	13	5	6	1	4	16	12	0
長生村	-22	-16	3	19	-1	8	9	-5	24	29	0
白子町	-3	-3	6	9	-6	6	12	6	31	25	0
長柄町	-21	-10	0	10	1	8	7	-13	6	19	1
長南町	-9	-9	4	13	1	4	3	-1	8	9	0
夷隅郡	-20	-14	8	22	-13	9	22	7	27	20	0
大多喜町	-9	-6	5	11	-8	4	12	5	14	9	0
御宿町	-11	-8	3	11	-5	5	10	2	13	11	0
安房郡	-3	-11	2	13	5	11	6	2	9	7	1
鋸南町	-3	-11	2	13	5	11	6	2	9	7	1

◎「その他の増加数」とは、職権による住民票等の記載・消除など純粋に「移動」に含められないものをいう。

# 県 人 口 の 推 移

各年10月1日現在

区分	世帯数	人 口			1世帯 当たり 人員	人口密度 (1km <sup>2</sup> 当たり)	性比 (女100人 につき男)
		総数	男	女			
	世帯	人	人	人	人	人	人
<b>大正 9年</b>	<b>259,026</b>	<b>1,336,155</b>	<b>656,968</b>	<b>679,187</b>	<b>5.2</b>	<b>263.1</b>	<b>96.7</b>
14年	270,796	1,399,257	691,242	708,015	5.2	275.5	97.6
<b>昭和 5年</b>	<b>279,746</b>	<b>1,470,121</b>	<b>729,439</b>	<b>740,682</b>	<b>5.3</b>	<b>289.5</b>	<b>98.5</b>
10年	292,254	1,546,394	764,751	781,643	5.3	305.5	97.8
15年	302,116	1,588,425	776,541	811,884	5.3	313.8	95.6
22年	405,530	2,112,917	1,018,295	1,094,622	5.2	417.4	93.0
25年	407,609	2,139,037	1,036,932	1,102,105	5.2	425.1	94.1
30年	423,617	2,205,060	1,074,181	1,130,879	5.2	438.0	95.0
35年	483,634	2,306,010	1,128,734	1,177,276	4.8	458.0	95.9
36年	502,706	2,353,026	1,153,612	1,199,414	4.7	479.8	96.2
37年	533,140	2,424,156	1,192,795	1,231,361	4.5	494.3	96.9
38年	566,008	2,505,563	1,236,014	1,269,549	4.4	510.9	97.4
39年	607,457	2,610,198	1,293,285	1,316,913	4.3	532.3	98.2
40年	637,164	2,701,770	1,343,167	1,358,603	4.2	535.0	98.9
41年	675,162	2,786,225	1,389,083	1,397,142	4.1	565.5	99.4
42年	721,093	2,908,451	1,453,164	1,455,287	4.0	589.6	99.9
43年	769,265	3,043,285	1,524,889	1,518,396	4.0	616.6	100.4
44年	835,921	3,209,402	1,611,774	1,597,628	3.8	631.9	100.9
45年	873,929	3,366,624	1,694,854	1,671,770	3.9	662.9	101.4
46年	931,467	3,519,237	1,775,746	1,743,491	3.8	692.7	101.9
47年	985,146	3,669,276	1,852,486	1,816,790	3.7	720.2	102.0
48年	1,046,778	3,832,547	1,935,778	1,896,769	3.7	751.5	102.1
49年	1,105,409	3,992,060	2,017,074	1,974,986	3.6	782.2	102.1
50年	1,152,380	4,149,147	2,095,295	2,053,852	3.6	811.2	102.0
51年	1,192,487	4,268,426	2,154,229	2,114,197	3.6	833.8	101.9
52年	1,234,610	4,385,460	2,211,936	2,173,524	3.6	856.3	101.8
53年	1,281,433	4,515,309	2,277,157	2,238,152	3.5	880.4	101.7
54年	1,324,957	4,638,594	2,339,177	2,299,417	3.5	903.8	101.7
55年	1,418,917	4,735,424	2,383,157	2,352,267	3.3	920.8	101.3
56年	1,456,355	4,834,394	2,432,820	2,401,574	3.3	940.0	101.3
57年	1,491,959	4,922,231	2,475,914	2,446,317	3.3	956.6	101.2
58年	1,527,141	5,002,542	2,516,134	2,486,408	3.3	972.2	101.2
59年	1,559,327	5,075,250	2,551,881	2,523,369	3.3	986.3	101.1
60年	1,572,575	5,148,163	2,588,365	2,559,798	3.3	999.6	101.1
61年	1,610,277	5,219,972	2,625,078	2,594,894	3.2	1,013.6	101.2
62年	1,661,823	5,306,635	2,669,218	2,637,417	3.2	1,030.3	101.2
63年	1,715,627	5,403,898	2,720,537	2,683,361	3.1	1,049.2	101.4
平成 元年	1,768,046	5,488,189	2,764,997	2,723,192	3.1	1,065.5	101.5
2年	1,813,903	5,555,429	2,802,774	2,752,655	3.1	1,077.6	101.8
3年	1,867,479	5,626,119	2,840,190	2,785,929	3.0	1,091.3	101.9
4年	1,920,672	5,692,727	2,876,086	2,816,641	3.0	1,104.2	102.1
5年	1,967,144	5,748,919	2,906,107	2,842,812	2.9	1,115.0	102.2
6年	2,002,512	5,789,275	2,925,463	2,863,812	2.9	1,122.9	102.2
7年	2,015,296	5,797,782	2,923,839	2,873,943	2.9	1,124.5	101.7
8年	2,047,464	5,826,019	2,936,988	2,889,031	2.8	1,130.0	101.7
9年	2,081,965	5,855,963	2,950,284	2,905,679	2.8	1,135.8	101.5
10年	2,119,805	5,888,880	2,964,857	2,924,023	2.8	1,142.1	101.4
11年	2,156,607	5,919,031	2,978,188	2,940,843	2.7	1,148.0	101.3
12年	2,173,312	5,926,285	2,976,984	2,949,301	2.7	1,149.4	100.9
13年	2,216,218	5,963,514	2,993,512	2,970,002	2.7	1,156.6	100.8
14年	2,259,254	6,001,020	3,011,144	2,989,876	2.7	1,163.8	100.7
15年	2,294,694	6,028,315	3,021,005	3,007,310	2.6	1,169.1	100.5
16年	2,325,751	6,047,388	3,028,350	3,019,038	2.6	1,172.7	100.3
17年	2,325,232	6,056,462	3,029,486	3,026,976	2.6	1,174.5	100.1
18年	2,363,572	6,077,929	3,038,352	3,039,577	2.6	1,178.7	100.0
19年	2,405,753	6,108,809	3,052,632	3,056,177	2.5	1,184.7	99.9
20年	2,454,431	6,147,347	3,071,384	3,075,963	2.5	1,192.1	99.9
21年	2,495,564	6,183,743	3,089,670	3,094,073	2.5	1,199.2	99.9
22年	2,515,904	6,216,289	3,098,139	3,118,150	2.5	1,205.5	99.4

注)太字は国勢調査結果です。

※この月報はインターネットでも提供しています。

千葉県統計課ホームページ

URL <http://www.pref.chiba.lg.jp/toukei/toukeidata/joujuu-geppou/index.html>

★この月報についてのお問い合わせは下記へ★

千葉県統計課統計調査室人口班

電話 043-223-2223・2224