



千葉県毎月常住人口調査月報

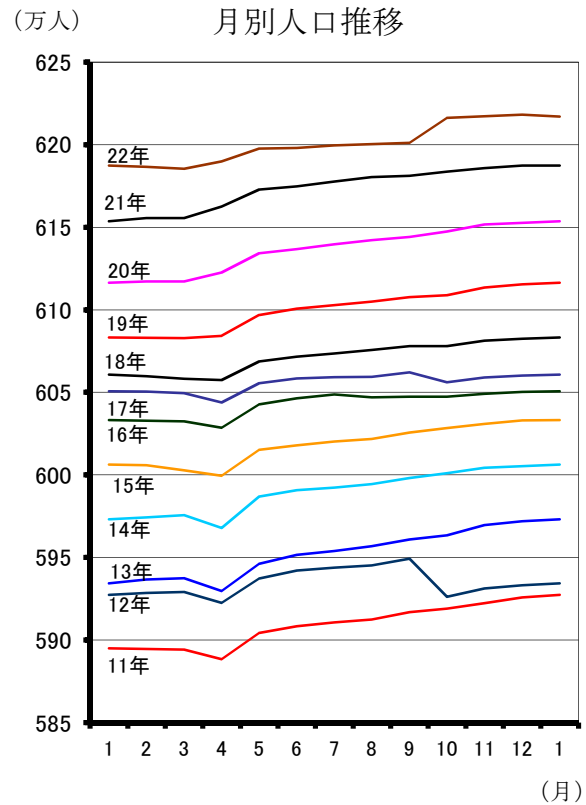
(平成23年1月1日現在)

千葉県総合企画部統計課
電話043-223-2223

この月報は、千葉県毎月常住人口調査要綱に基づき、平成22年10月1日現在の国勢調査人口及び世帯数を基準とし、これに毎月の住民基本台帳及び外国人登録の移動状況により集計したものです。

なお、世帯数については、国勢調査と住民基本台帳の世帯のとらえ方に若干の相違がありますので、御利用にあたっては留意してください。

概 要			
人口総数	6,217,027人		
男	3,097,920人		
女	3,119,107人		
世帯数	2,517,792世帯		
◎人口増加数			
12月中	-1,203人	前年同月中	-1人
◎自然増加数			
12月中	-27人	前年同月中	53人
◎社会増加数			
12月中	-1,176人	前年同月中	-54人
◎過去1年間の人口増加			
増加数	29,708人	増加率	0.48%
◎1世帯あたり人員	2.5人		
◎女100人につき男	99.3人		
◎人口密度(1km ²)	1,205.6人		
◎県人口に対する割合			
市部人口	95.6%	郡部人口	4.4%



注) 人口増加数=自然増加数+社会増加数

※平成23年1月1日現在の県人口は6,217,027人で前月より1,203人減少した。

※自然増加数は-27人(出生4,147人 死亡4,174人)で、前年同月中の53人(出生4,255人 死亡4,202人)に比べ80人減少した。

※社会増加数は-1,176人(転入10,707人 転出11,567人 県内の移動64人 その他-380人)で、前年同月中の-54人(転入11,283人 転出11,312人 県内の移動184人 その他-209人)に比べ1,122人減少した。

市町村人口増減状況(12月中の上位5市町村)

	増加数	人	増加率	%	減少数	人	減少率	%
1	印西市	227	印西市	0.26	市川市	701	白子町	0.35
2	流山市	184	白井市	0.22	松戸市	282	勝浦市	0.27
3	千葉市	153	四街道市	0.13	市原市	159	多古町	0.24
4	柏市	152	流山市	0.11	銚子市	144	栄町	0.21
5	白井市	132	袖ヶ浦市	0.05	富里市	99	銚子市	0.21

市区町村別人口と世帯

区分	世帯数	人口			前月からの人口増加		人口密度 (1 km ² あたり)	1世帯 当たり 人員
		総数	男	女	増加数	増加率 (%)		
県計	2,517,792	6,217,027	3,097,920	3,119,107	-1,203	-0.02	1,205.6	2.5
市計	2,422,098	5,944,808	2,964,910	2,979,898	-910	-0.02	1,367.4	2.5
郡計	95,694	272,219	133,010	139,209	-293	-0.11	336.4	2.8
千葉市	406,972	962,625	480,492	482,133	153	0.02	3,538.0	2.4
中央区	93,759	199,622	100,738	98,884	126	0.06	4,454.9	2.1
花見川区	75,988	180,689	90,221	90,468	-116	-0.06	5,277.1	2.4
稲毛区	68,618	157,890	78,920	78,970	8	0.01	7,430.1	2.3
若葉区	61,553	151,673	76,340	75,333	-14	-0.01	1,801.1	2.5
緑区	44,291	122,452	60,581	61,871	193	0.16	1,843.9	2.8
美浜区	62,763	150,299	73,692	76,607	-44	-0.03	7,103.0	2.4
銚子市	26,940	69,916	33,688	36,228	-144	-0.21	833.2	2.6
市川市	219,700	472,954	238,484	234,470	-701	-0.15	8,239.6	2.2
船橋市	261,465	609,107	306,333	302,774	-96	-0.02	7,112.4	2.3
館山市	20,196	49,180	23,525	25,655	-16	-0.03	446.2	2.4
木更津市	50,146	129,524	65,363	64,161	-22	-0.02	933.6	2.6
松戸市	209,713	484,436	240,634	243,802	-282	-0.06	7,898.8	2.3
野田市	58,174	155,484	77,961	77,523	8	0.01	1,501.7	2.7
茂原市	36,012	92,934	45,878	47,056	-46	-0.05	929.2	2.6
成田市	52,799	128,859	64,860	63,999	-45	-0.03	602.6	2.4
佐倉市	65,163	172,238	84,297	87,941	-5	0.00	1,662.7	2.6
東金市	24,347	61,680	30,669	31,011	-26	-0.04	690.4	2.5
旭市	23,206	69,064	33,762	35,302	-25	-0.04	531.6	3.0
習志野市	70,251	164,852	83,251	81,601	63	0.04	7,853.8	2.3
柏市	162,588	404,675	201,391	203,284	152	0.04	3,522.0	2.5
勝浦市	9,141	20,676	10,568	10,108	-57	-0.27	219.5	2.3
市原市	112,000	280,165	143,163	137,002	-159	-0.06	760.9	2.5
流山市	65,258	164,614	82,079	82,535	184	0.11	4,665.9	2.5
八千代市	74,865	189,979	93,812	96,167	64	0.03	3,705.5	2.5
我孫子市	53,345	134,177	65,795	68,382	11	0.01	3,106.7	2.5
鴨川市	14,354	35,671	16,873	18,798	-34	-0.10	186.5	2.5
鎌ヶ谷市	42,108	108,097	53,329	54,768	-10	-0.01	5,120.7	2.6
君津市	33,864	88,969	45,222	43,747	-57	-0.06	279.0	2.6
富津市	17,313	47,949	24,047	23,902	-17	-0.04	233.5	2.8
浦安市	71,341	164,935	82,203	82,732	3	0.00	9,539.3	2.3
四街道市	32,688	86,923	43,128	43,795	113	0.13	2,505.0	2.7
袖ヶ浦市	21,617	60,398	30,512	29,886	32	0.05	636.3	2.8
八街市	25,845	73,126	36,607	36,519	-48	-0.07	976.7	2.8
印西市	29,848	88,649	43,819	44,830	227	0.26	716.1	3.0
白井市	21,350	60,619	30,075	30,544	132	0.22	1,711.9	2.8
富里市	19,651	50,969	25,941	25,028	-99	-0.19	945.4	2.6
南房総市	15,560	41,990	19,802	22,188	-44	-0.10	182.4	2.7
匝瑳市	12,905	39,784	19,465	20,319	-14	-0.04	390.9	3.1
香取市	27,303	82,688	40,461	42,227	-70	-0.08	315.2	3.0
山武市	19,355	56,023	27,631	28,392	-23	-0.04	382.7	2.9
いすみ市	14,715	40,879	19,790	21,089	-12	-0.03	259.5	2.8

平成23年1月1日現在

区分	世帯数	人 口			前月からの 人口増加		人口 密度 (1 k㎡ 当たり)	1世帯 当たり 人員
		総数	男	女	増加数	増加率 (%)		
印 旛 郡	16,581	43,710	21,542	22,168	-45	-0.10	849.1	2.6
酒々井町	8,589	21,239	10,623	10,616	2	0.01	1,116.7	2.5
栄 町	7,992	22,471	10,919	11,552	-47	-0.21	692.3	2.8
香 取 郡	11,852	37,477	18,566	18,911	-50	-0.13	270.2	3.2
神 崎 町	2,151	6,444	3,234	3,210	1	0.02	324.6	3.0
多 古 町	5,146	15,926	7,917	8,009	-38	-0.24	219.1	3.1
東 庄 町	4,555	15,107	7,415	7,692	-13	-0.09	327.3	3.3
山 武 郡	35,508	100,530	49,104	51,426	-85	-0.08	523.2	2.8
大網白里町	18,175	50,123	24,618	25,505	-20	-0.04	863.3	2.8
九十九里町	6,610	17,919	8,649	9,270	-12	-0.07	755.4	2.7
芝 山 町	2,460	7,887	3,864	4,023	-14	-0.18	181.4	3.2
横 芝 光 町	8,263	24,601	11,973	12,628	-39	-0.16	367.7	3.0
長 生 郡	21,587	63,240	30,796	32,444	-82	-0.13	278.6	2.9
一 宮 町	4,406	12,057	5,902	6,155	-1	-0.01	523.8	2.7
睦 沢 町	2,407	7,307	3,451	3,856	-5	-0.07	205.3	3.0
長 生 村	5,041	14,723	7,224	7,499	-8	-0.05	519.9	2.9
白 子 町	4,273	12,103	5,912	6,191	-43	-0.35	440.8	2.8
長 柄 町	2,650	8,034	3,952	4,082	-14	-0.17	170.2	3.0
長 南 町	2,810	9,016	4,355	4,661	-11	-0.12	137.9	3.2
夷 隅 郡	6,698	18,379	8,767	9,612	-15	-0.08	118.8	2.7
大 多 喜 町	3,583	10,648	5,130	5,518	-4	-0.04	82.0	3.0
御 宿 町	3,115	7,731	3,637	4,094	-11	-0.14	310.2	2.5
安 房 郡	3,468	8,883	4,235	4,648	-16	-0.18	196.7	2.6
鋸 南 町	3,468	8,883	4,235	4,648	-16	-0.18	196.7	2.6

市区町村別人口動態

区分	全体の増加数	自然動態			他県との移動			県内間の移動			その他の増加数
		増加数	出生	死亡	増加数	転入	転出	増加数	転入	転出	
県計	-1,203	-27	4,147	4,174	-860	10,707	11,567	64	10,354	10,290	-380
市計	-910	147	4,025	3,878	-859	10,471	11,330	148	9,926	9,778	-346
郡計	-293	-174	122	296	-1	236	237	-84	428	512	-34
千葉市	153	109	679	570	-154	1,463	1,617	177	2,339	2,162	21
中央区	126	9	141	132	27	357	330	76	611	535	14
花見川区	-116	-7	111	118	-92	273	365	-38	380	418	21
稲毛区	8	34	117	83	-48	239	287	32	382	350	-10
若葉区	-14	-24	94	118	-4	190	194	-2	336	338	16
緑区	193	37	98	61	-11	134	145	175	385	210	-8
美浜区	-44	60	118	58	-26	270	296	-66	245	311	-12
銚子市	-144	-40	21	61	-21	69	90	-32	29	61	-51
市川市	-701	141	404	263	-513	1,331	1,844	-232	556	788	-97
船橋市	-96	127	462	335	-200	1,154	1,354	-19	967	986	-4
館山市	-16	-26	30	56	21	72	51	2	53	51	-13
木更津市	-22	-8	95	103	40	180	140	19	217	198	-73
松戸市	-282	-6	320	326	-162	1,058	1,220	-131	500	631	17
野田市	8	-26	100	126	17	252	235	14	111	97	3
茂原市	-46	-20	62	82	-12	89	101	-23	118	141	9
成田市	-45	22	93	71	-51	234	285	-16	260	276	0
佐倉市	-5	-11	89	100	-27	233	260	28	310	282	5
東金市	-26	-1	43	44	11	68	57	-2	113	115	-34
旭市	-25	-15	53	68	-7	48	55	-2	76	78	-1
習志野市	63	22	114	92	-20	294	314	85	435	350	-24
柏市	152	73	281	208	-56	829	885	131	585	454	4
勝浦市	-57	-24	5	29	-21	14	35	-13	20	33	1
市原市	-159	-61	142	203	-5	276	281	-67	334	401	-26
流山市	184	34	124	90	124	451	327	19	257	238	7
八千代市	64	48	140	92	-1	344	345	9	362	353	8
我孫子市	11	-12	78	90	20	245	225	20	163	143	-17
鴨川市	-34	-28	20	48	-3	32	35	-6	50	56	3
鎌ヶ谷市	-10	13	78	65	0	152	152	44	269	225	-67
君津市	-57	3	67	64	1	76	75	-42	131	173	-19
富津市	-17	-23	20	43	9	36	27	6	89	83	-9
浦安市	3	63	125	62	25	609	584	-108	185	293	23
四街道市	113	-4	47	51	18	100	82	102	235	133	-3
袖ヶ浦市	32	-5	32	37	13	66	53	20	143	123	4
八街市	-48	-19	39	58	6	57	51	-36	132	168	1
印西市	227	20	63	43	85	212	127	118	235	117	4
白井市	132	23	51	28	23	104	81	84	174	90	2
富里市	-99	-11	26	37	-70	62	132	-5	150	155	-13
南房総市	-44	-52	14	66	4	40	36	5	45	40	-1
匝瑳市	-14	-32	22	54	4	24	20	12	57	45	2
香取市	-70	-57	35	92	10	95	85	-23	60	83	0
山武市	-23	-37	26	63	11	58	47	11	117	106	-8
いすみ市	-12	-33	25	58	22	44	22	-1	49	50	0

平成22年12月中

区分	全体の増加数	自然動態			他県との移動			県内間の移動			その他の増加数
		増加数	出生	死亡	増加数	転入	転出	増加数	転入	転出	
印旛郡	-45	-12	20	32	-10	39	49	-12	75	87	-11
酒々井町	2	-8	7	15	-1	23	24	11	51	40	0
栄町	-47	-4	13	17	-9	16	25	-23	24	47	-11
香取郡	-50	-30	11	41	2	30	28	-22	36	58	0
神崎町	1	-4	3	7	6	14	8	-1	8	9	0
多古町	-38	-16	3	19	-2	12	14	-20	14	34	0
東庄町	-13	-10	5	15	-2	4	6	-1	14	15	0
山武郡	-85	-60	47	107	16	103	87	-21	175	196	-20
大網白里町	-20	-16	23	39	18	69	51	1	99	98	-23
九十九里町	-12	-16	10	26	1	14	13	2	26	24	1
芝山町	-14	-3	4	7	-7	9	16	-4	21	25	0
横芝光町	-39	-25	10	35	4	11	7	-20	29	49	2
長生郡	-82	-46	36	82	-20	37	57	-16	115	131	0
一宮町	-1	-2	11	13	4	15	11	-3	23	26	0
睦沢町	-5	-3	3	6	-1	1	2	-1	11	12	0
長生村	-8	-9	8	17	-14	3	17	15	37	22	0
白子町	-43	-12	6	18	-8	8	16	-23	19	42	0
長柄町	-14	-7	2	9	-5	5	10	-2	14	16	0
長南町	-11	-13	6	19	4	5	1	-2	11	13	0
夷隅郡	-15	-11	6	17	7	19	12	-8	18	26	-3
大多喜町	-4	-3	6	9	4	9	5	-2	9	11	-3
御宿町	-11	-8	0	8	3	10	7	-6	9	15	0
安房郡	-16	-15	2	17	4	8	4	-5	9	14	0
鋸南町	-16	-15	2	17	4	8	4	-5	9	14	0

◎「その他の増加数」とは、職権による住民票等の記載・消除など純粋に「移動」に含められないものをいう。

県 人 口 の 推 移

各年10月1日現在

区分	世帯数	人 口			1世帯 当たり 人員	人口密度 (1km ² 当たり)	性比 (女100人 につき男)
		総数	男	女			
	世帯	人	人	人	人	人	人
大正 9年	259,026	1,336,155	656,968	679,187	5.2	263.1	96.7
14年	270,796	1,399,257	691,242	708,015	5.2	275.5	97.6
昭和 5年	279,746	1,470,121	729,439	740,682	5.3	289.5	98.5
10年	292,254	1,546,394	764,751	781,643	5.3	305.5	97.8
15年	302,116	1,588,425	776,541	811,884	5.3	313.8	95.6
22年	405,530	2,112,917	1,018,295	1,094,622	5.2	417.4	93.0
25年	407,609	2,139,037	1,036,932	1,102,105	5.2	425.1	94.1
30年	423,617	2,205,060	1,074,181	1,130,879	5.2	438.0	95.0
35年	483,634	2,306,010	1,128,734	1,177,276	4.8	458.0	95.9
36年	502,706	2,353,026	1,153,612	1,199,414	4.7	479.8	96.2
37年	533,140	2,424,156	1,192,795	1,231,361	4.5	494.3	96.9
38年	566,008	2,505,563	1,236,014	1,269,549	4.4	510.9	97.4
39年	607,457	2,610,198	1,293,285	1,316,913	4.3	532.3	98.2
40年	637,164	2,701,770	1,343,167	1,358,603	4.2	535.0	98.9
41年	675,162	2,786,225	1,389,083	1,397,142	4.1	565.5	99.4
42年	721,093	2,908,451	1,453,164	1,455,287	4.0	589.6	99.9
43年	769,265	3,043,285	1,524,889	1,518,396	4.0	616.6	100.4
44年	835,921	3,209,402	1,611,774	1,597,628	3.8	631.9	100.9
45年	873,929	3,366,624	1,694,854	1,671,770	3.9	662.9	101.4
46年	931,467	3,519,237	1,775,746	1,743,491	3.8	692.7	101.9
47年	985,146	3,669,276	1,852,486	1,816,790	3.7	720.2	102.0
48年	1,046,778	3,832,547	1,935,778	1,896,769	3.7	751.5	102.1
49年	1,105,409	3,992,060	2,017,074	1,974,986	3.6	782.2	102.1
50年	1,152,380	4,149,147	2,095,295	2,053,852	3.6	811.2	102.0
51年	1,192,487	4,268,426	2,154,229	2,114,197	3.6	833.8	101.9
52年	1,234,610	4,385,460	2,211,936	2,173,524	3.6	856.3	101.8
53年	1,281,433	4,515,309	2,277,157	2,238,152	3.5	880.4	101.7
54年	1,324,957	4,638,594	2,339,177	2,299,417	3.5	903.8	101.7
55年	1,418,917	4,735,424	2,383,157	2,352,267	3.3	920.8	101.3
56年	1,456,355	4,834,394	2,432,820	2,401,574	3.3	940.0	101.3
57年	1,491,959	4,922,231	2,475,914	2,446,317	3.3	956.6	101.2
58年	1,527,141	5,002,542	2,516,134	2,486,408	3.3	972.2	101.2
59年	1,559,327	5,075,250	2,551,881	2,523,369	3.3	986.3	101.1
60年	1,572,575	5,148,163	2,588,365	2,559,798	3.3	999.6	101.1
61年	1,610,277	5,219,972	2,625,078	2,594,894	3.2	1,013.6	101.2
62年	1,661,823	5,306,635	2,669,218	2,637,417	3.2	1,030.3	101.2
63年	1,715,627	5,403,898	2,720,537	2,683,361	3.1	1,049.2	101.4
平成 元年	1,768,046	5,488,189	2,764,997	2,723,192	3.1	1,065.5	101.5
2年	1,813,903	5,555,429	2,802,774	2,752,655	3.1	1,077.6	101.8
3年	1,867,479	5,626,119	2,840,190	2,785,929	3.0	1,091.3	101.9
4年	1,920,672	5,692,727	2,876,086	2,816,641	3.0	1,104.2	102.1
5年	1,967,144	5,748,919	2,906,107	2,842,812	2.9	1,115.0	102.2
6年	2,002,512	5,789,275	2,925,463	2,863,812	2.9	1,122.9	102.2
7年	2,015,296	5,797,782	2,923,839	2,873,943	2.9	1,124.5	101.7
8年	2,047,464	5,826,019	2,936,988	2,889,031	2.8	1,130.0	101.7
9年	2,081,965	5,855,963	2,950,284	2,905,679	2.8	1,135.8	101.5
10年	2,119,805	5,888,880	2,964,857	2,924,023	2.8	1,142.1	101.4
11年	2,156,607	5,919,031	2,978,188	2,940,843	2.7	1,148.0	101.3
12年	2,173,312	5,926,285	2,976,984	2,949,301	2.7	1,149.4	100.9
13年	2,216,218	5,963,514	2,993,512	2,970,002	2.7	1,156.6	100.8
14年	2,259,254	6,001,020	3,011,144	2,989,876	2.7	1,163.8	100.7
15年	2,294,694	6,028,315	3,021,005	3,007,310	2.6	1,169.1	100.5
16年	2,325,751	6,047,388	3,028,350	3,019,038	2.6	1,172.7	100.3
17年	2,325,232	6,056,462	3,029,486	3,026,976	2.6	1,174.5	100.1
18年	2,363,572	6,077,929	3,038,352	3,039,577	2.6	1,178.7	100.0
19年	2,405,753	6,108,809	3,052,632	3,056,177	2.5	1,184.7	99.9
20年	2,454,431	6,147,347	3,071,384	3,075,963	2.5	1,192.1	99.9
21年	2,495,564	6,183,743	3,089,670	3,094,073	2.5	1,199.2	99.9
22年	2,515,904	6,216,289	3,098,139	3,118,150	2.5	1,205.5	99.4

注)太字は国勢調査結果です。

※この月報はインターネットでも提供しています。

千葉県統計課ホームページ

URL <http://www.pref.chiba.lg.jp/toukei/toukeidata/joujuu-geppou/index.html>

★この月報についてのお問い合わせは下記へ★

千葉県統計課統計調査室人口班

電話 043-223-2223・2224