

令和元年度 千葉県年齢別・町丁字別人口調査結果の概要

統計課 人口室
電話 043-223-2224

令和元年度千葉県年齢別・町丁字別人口調査の調査結果を公表しました。その概要をお知らせします。

1 千葉県年齢別・町丁字別人口調査とは

本調査は、各種行政施策や関係各位における諸活動等の基礎資料として、市町村における年齢別の人口と市町村内の町丁字における世帯数及び年齢3区分別の人口について、平成31年4月1日時点の状況を市町村からの報告を基に集計し、調査結果としてまとめたものです。

人口は、住民基本台帳法に基づき住民票に記載された者について行っており、平成24年7月9日に改正された住民基本台帳法が施行されたことから、外国人を含んだ数となっています。

詳しい資料は、千葉県ホームページで御覧ください。

◆千葉県年齢別・町丁字別人口調査ホームページアドレス

<https://www.pref.chiba.lg.jp/toukei/toukeidata/nenreibetsu/r01/r01-index.html>

2 調査結果の概要

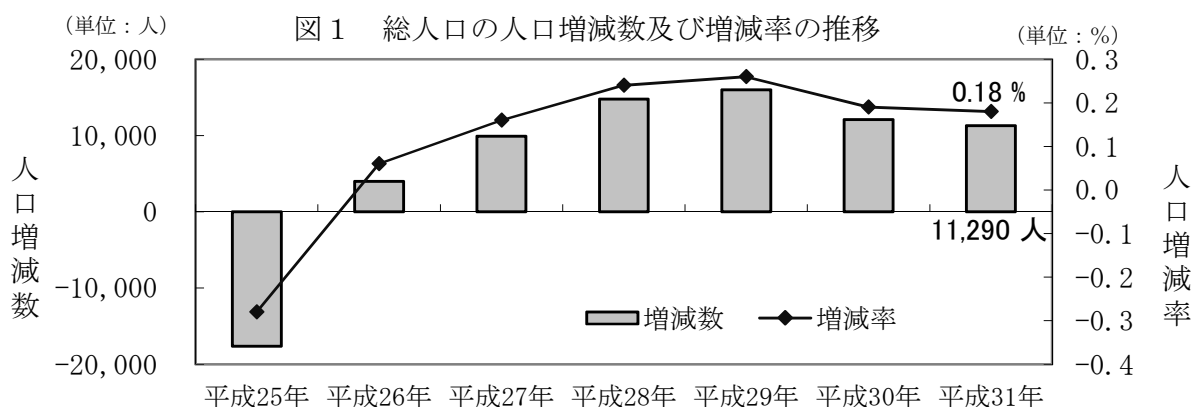
令和元年度千葉県年齢別・町丁字別人口調査結果の概要は次のとおりです。

(1) 総人口

平成31年4月1日現在の千葉県の総人口は、6,308,561人で、平成30年4月から平成31年3月までの1年間に11,290人(0.18%)増加した。平成26年度から6年連続で増加となっている。(表1、図1)

表1 総人口の推移

| 年次 | 総人口(人) | 増減数(人) | 増減率(%) |
|-------|-----------|---------|--------|
| 平成25年 | 6,240,461 | -17,617 | -0.28 |
| 平成26年 | 6,244,455 | 3,994 | 0.06 |
| 平成27年 | 6,254,359 | 9,904 | 0.16 |
| 平成28年 | 6,269,146 | 14,787 | 0.24 |
| 平成29年 | 6,285,160 | 16,014 | 0.26 |
| 平成30年 | 6,297,271 | 12,111 | 0.19 |
| 平成31年 | 6,308,561 | 11,290 | 0.18 |



(2) 男女別人口

男女別人口は、平成31年4月1日現在で男性3,147,608人、女性3,160,953人となっている。平成30年4月から平成31年3月までの1年間に、男性は4,485人(0.14%)の増加、女性は6,805人(0.22%)の増加となった。

また、男女別人口の推移をみると、女性の人口が男性の人口を上回っており、その差は少し広がった。(表2、図2)

表2 男女別人口の推移

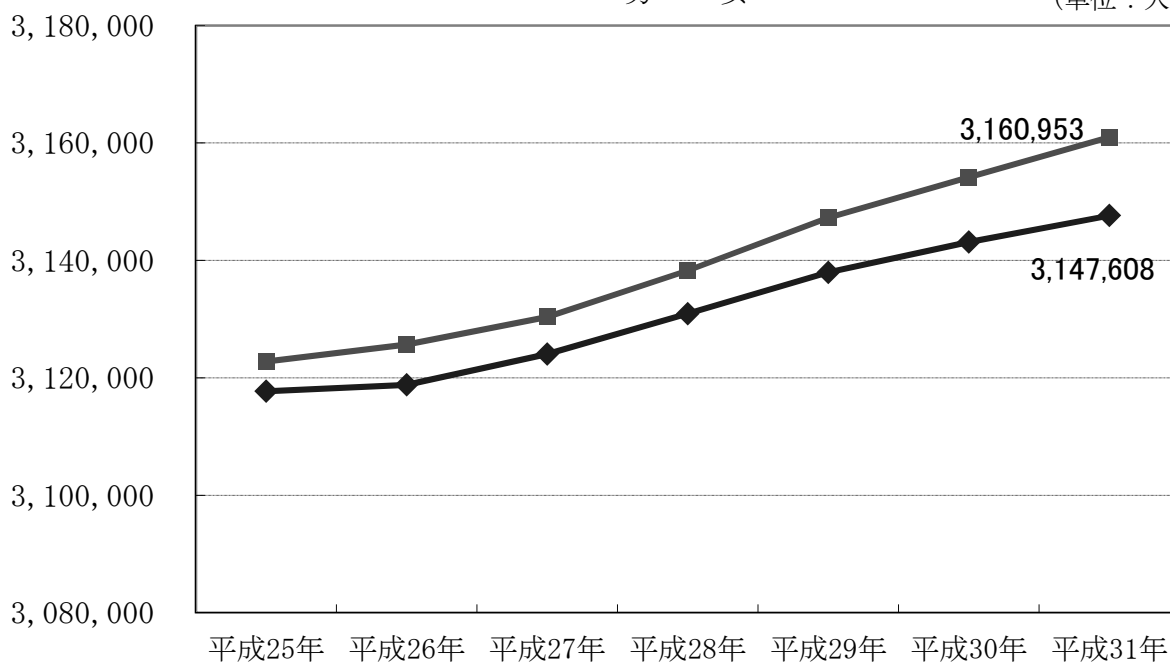
(単位：人)

| 年次 | 総数 | 男 | 増減数 | 増減率 (%) | 女 | 増減数 | 増減率 (%) |
|-------|-----------|-----------|---------|------------|-----------|--------|------------|
| 平成25年 | 6,240,461 | 3,117,685 | -10,769 | -0.35 | 3,122,776 | -6,848 | -0.22 |
| 平成26年 | 6,244,455 | 3,118,792 | 1,107 | 0.04 | 3,125,663 | 2,887 | 0.09 |
| 平成27年 | 6,254,359 | 3,124,007 | 5,215 | 0.17 | 3,130,352 | 4,689 | 0.15 |
| 平成28年 | 6,269,146 | 3,130,890 | 6,883 | 0.22 | 3,138,256 | 7,904 | 0.25 |
| 平成29年 | 6,285,160 | 3,137,911 | 7,021 | 0.22 | 3,147,249 | 8,993 | 0.29 |
| 平成30年 | 6,297,271 | 3,143,123 | 5,212 | 0.17 | 3,154,148 | 6,899 | 0.22 |
| 平成31年 | 6,308,561 | 3,147,608 | 4,485 | 0.14 | 3,160,953 | 6,805 | 0.22 |

図2 男女別人口の推移

◆男 ■女

(単位：人)



(3) 年齢3区分別人口

平成31年4月1日現在の千葉県の年齢3区分別人口は、0～14歳の年少人口が765,342人、15～64歳の生産年齢人口が3,854,573人、65歳以上の老年人口が1,688,646人(うち、75歳以上829,295人)となっており、それぞれ総人口に占める割合は、12.1%、61.1%、26.8%(うち、75歳以上13.1%)となっている。

これを平成30年4月1日現在と比べると、年少人口割合及び生産年齢人口割合は0.2ポイントそれぞれ減少し、老年人口割合は0.4ポイント増加となっている。(図3)

図3 年齢3区分別人口割合の推移

(単位：%)

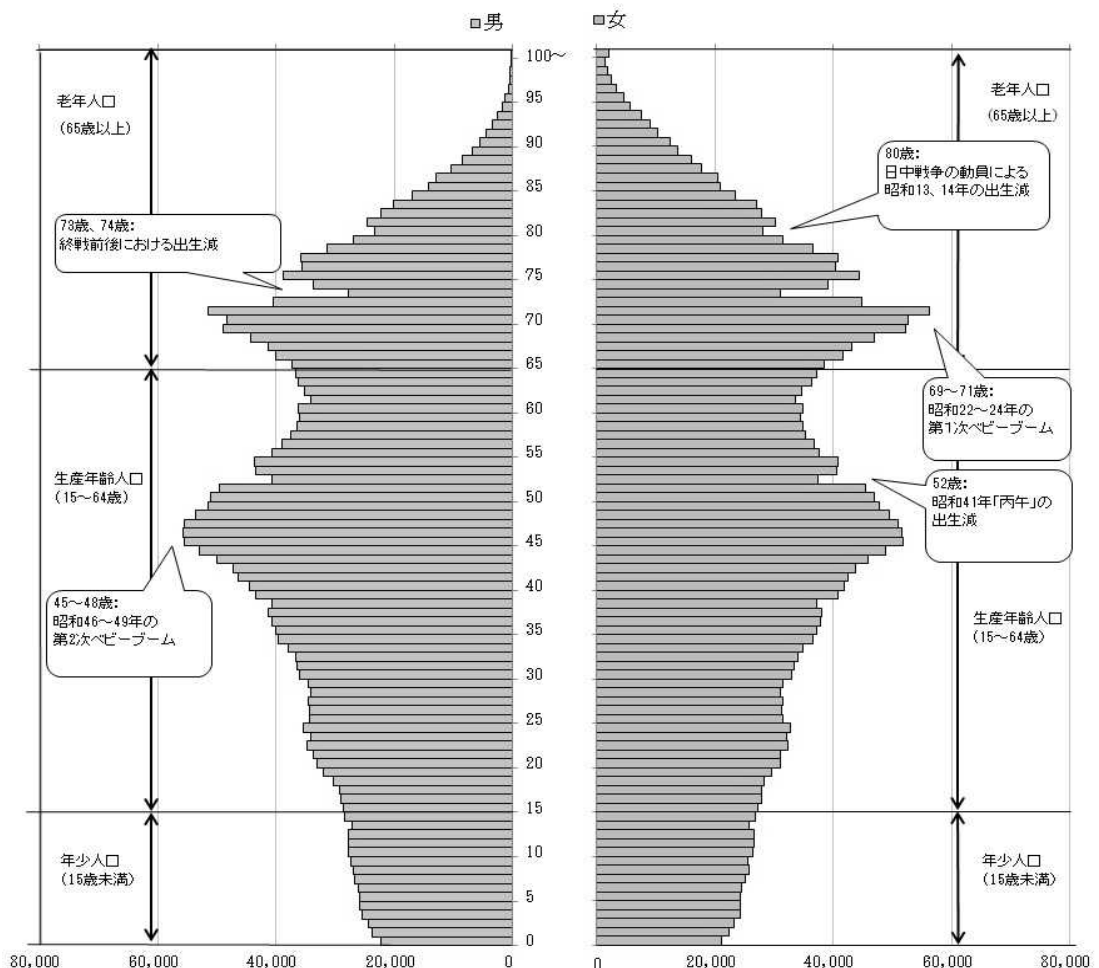
| | 年少人口割合 | 生産年齢人口割合 | 老年人口割合 |
|-------|--------|----------|--------|
| 平成25年 | 13.0 | 64.2 | 22.8 |
| 平成26年 | 12.9 | 63.3 | 23.8 |
| 平成27年 | 12.7 | 62.6 | 24.7 |
| 平成28年 | 12.6 | 62.0 | 25.4 |
| 平成29年 | 12.4 | 61.6 | 26.0 |
| 平成30年 | 12.3 | 61.3 | 26.4 |
| 平成31年 | 12.1 | 61.1 | 26.8 |

(4) 年齢各歳別人口

年齢各歳別人口で最も人口が多いのは、第1次ベビーブーム世代に当たる71歳の107,693人で、次いで、第2次ベビーブーム世代となる45歳の107,356人となっている。(図4)

図4 千葉県人口ピラミッド

(単位：人)



総数：6,308,561人

(5) 年齢5歳階級別人口

年齢5歳階級別にみると、45～49歳が523,407人で最も多く、総数に占める割合は8.3%となっている。

以下、40～44歳が463,651人で7.35%、50～54歳が439,449人で6.97%、65～69歳が434,000人で6.88%、70～74歳が425,351人で6.74%の順となっている。(表3)

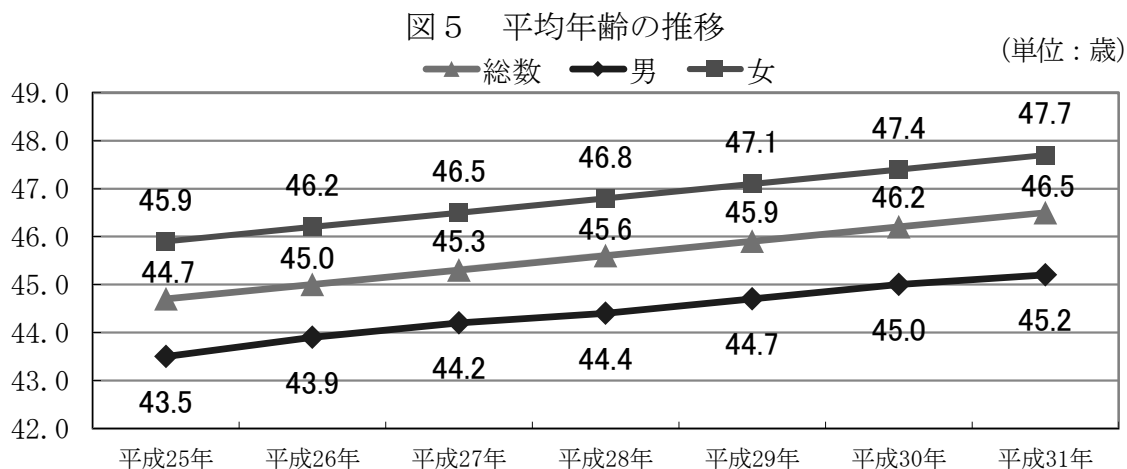
表3 年齢5歳階級別人口

| 年齢 | 人口(人) | 総数に占める割合(%) | 年齢 | 人口(人) | 総数に占める割合(%) |
|-----------|------------------|---------------|-------|---------|-------------|
| 総数 | 6,308,561 | 100.00 | | | |
| 0～4 | 236,766 | 3.75 | 55～59 | 368,601 | 5.84 |
| 5～9 | 257,784 | 4.09 | 60～64 | 354,857 | 5.62 |
| 10～14 | 270,792 | 4.29 | 65～69 | 434,000 | 6.88 |
| 15～19 | 289,823 | 4.59 | 70～74 | 425,351 | 6.74 |
| 20～24 | 330,346 | 5.24 | 75～79 | 361,741 | 5.73 |
| 25～29 | 328,586 | 5.21 | 80～84 | 243,827 | 3.87 |
| 30～34 | 358,568 | 5.68 | 85～89 | 141,859 | 2.25 |
| 35～39 | 397,285 | 6.30 | 90～94 | 62,577 | 0.99 |
| 40～44 | 463,651 | 7.35 | 95～99 | 16,817 | 0.27 |
| 45～49 | 523,407 | 8.30 | 100～ | 2,474 | 0.04 |
| 50～54 | 439,449 | 6.97 | | | |

(6) 平均年齢

平成31年4月1日現在の千葉県の平均年齢は、46.5歳となっており、平成30年4月から平成31年3月までの1年間に0.3歳上昇している。なお、男女別にみると、男性の平均年齢は、45.2歳、女性47.7歳となっている。

また、千葉県の平均年齢は、平成25年から平成31年までの6年間で1.8歳上昇している。(図5)



(7) 市町村別、男女別、年齢(3区分)別人口

市町村別の男女別、年齢(3区分)別人口は表4となっている。

表4 市町村別、男女別、年齢（3区分）別人口

| 市区町村 | 総数 | 男 | 女 | 人 口 | | | 割 合 | | | 平均 年齢 | 年齢 中位 数 |
|------|-----------|-----------|-----------|---------|-----------|-----------|-------|--------|-------|----------|---------------|
| | | | | 15歳未満 | 15-64歳 | 65歳以上 | 15歳未満 | 15-64歳 | 65歳以上 | | |
| 県 | 6,308,561 | 3,147,608 | 3,160,953 | 765,342 | 3,854,573 | 1,688,646 | 12.1 | 61.1 | 26.8 | 46.5 | 47.1 |
| 市部 | 6,100,986 | 3,044,776 | 3,056,210 | 746,182 | 3,742,856 | 1,611,948 | 12.2 | 61.3 | 26.4 | 46.3 | 46.8 |
| 郡部 | 207,575 | 102,832 | 104,743 | 19,160 | 111,717 | 76,698 | 9.2 | 53.8 | 36.9 | 52.2 | 55.6 |
| 千葉市 | 970,455 | 483,554 | 486,901 | 118,304 | 601,867 | 250,284 | 12.2 | 62.0 | 25.8 | 46.1 | 46.9 |
| 中央区 | 208,093 | 105,134 | 102,959 | 24,848 | 135,732 | 47,513 | 11.9 | 65.2 | 22.8 | 44.8 | 44.8 |
| 花見川区 | 176,946 | 88,117 | 88,829 | 19,750 | 108,583 | 48,613 | 11.2 | 61.4 | 27.5 | 47.1 | 47.8 |
| 稲毛区 | 157,791 | 78,705 | 79,086 | 19,596 | 96,853 | 41,342 | 12.4 | 61.4 | 26.2 | 46.2 | 46.8 |
| 若葉区 | 149,441 | 75,313 | 74,128 | 16,552 | 87,296 | 45,593 | 11.1 | 58.4 | 30.5 | 48.4 | 49.2 |
| 緑区 | 129,214 | 63,737 | 65,477 | 18,704 | 81,939 | 28,571 | 14.5 | 63.4 | 22.1 | 44.1 | 45.4 |
| 美浜区 | 148,970 | 72,548 | 76,422 | 18,854 | 91,464 | 38,652 | 12.7 | 61.4 | 25.9 | 46.4 | 47.7 |
| 銚子市 | 61,148 | 29,609 | 31,539 | 4,974 | 33,792 | 22,382 | 8.1 | 55.3 | 36.6 | 52.8 | 56.2 |
| 市川市 | 488,714 | 247,869 | 240,845 | 58,513 | 327,206 | 102,995 | 12.0 | 67.0 | 21.1 | 43.9 | 43.8 |
| 船橋市 | 640,012 | 320,003 | 320,009 | 83,081 | 404,270 | 152,661 | 13.0 | 63.2 | 23.9 | 44.9 | 45.2 |
| 館山市 | 46,437 | 22,398 | 24,039 | 4,723 | 23,611 | 18,103 | 10.2 | 50.8 | 39.0 | 52.6 | 56.1 |
| 木更津市 | 135,154 | 68,080 | 67,074 | 17,607 | 80,287 | 37,260 | 13.0 | 59.4 | 27.6 | 46.4 | 46.8 |
| 松戸市 | 496,961 | 247,540 | 249,421 | 58,386 | 312,078 | 126,497 | 11.7 | 62.8 | 25.5 | 46.0 | 46.5 |
| 野田市 | 154,404 | 77,653 | 76,751 | 18,355 | 89,624 | 46,425 | 11.9 | 58.0 | 30.1 | 47.8 | 48.7 |
| 茂原市 | 89,422 | 44,250 | 45,172 | 9,372 | 51,256 | 28,794 | 10.5 | 57.3 | 32.2 | 49.7 | 51.4 |
| 成田市 | 132,883 | 66,512 | 66,371 | 17,794 | 85,194 | 29,895 | 13.4 | 64.1 | 22.5 | 43.7 | 43.5 |
| 佐倉市 | 175,476 | 86,524 | 88,952 | 19,972 | 100,929 | 54,575 | 11.4 | 57.5 | 31.1 | 48.6 | 50.0 |
| 東金市 | 58,554 | 29,197 | 29,357 | 6,356 | 35,292 | 16,906 | 10.9 | 60.3 | 28.9 | 47.9 | 49.7 |
| 旭市 | 65,510 | 32,352 | 33,158 | 7,579 | 38,363 | 19,568 | 11.6 | 58.6 | 29.9 | 48.3 | 49.9 |
| 習志野市 | 173,362 | 86,365 | 86,997 | 22,681 | 110,480 | 40,201 | 13.1 | 63.7 | 23.2 | 44.5 | 44.8 |
| 柏市 | 421,057 | 208,450 | 212,607 | 54,683 | 258,070 | 108,304 | 13.0 | 61.3 | 25.7 | 45.6 | 45.8 |
| 勝浦市 | 17,325 | 8,683 | 8,642 | 1,250 | 8,658 | 7,417 | 7.2 | 50.0 | 42.8 | 55.1 | 60.3 |
| 市原市 | 276,318 | 142,327 | 133,991 | 32,243 | 165,163 | 78,912 | 11.7 | 59.8 | 28.6 | 47.4 | 48.4 |
| 流山市 | 191,792 | 94,824 | 96,968 | 29,736 | 116,645 | 45,411 | 15.5 | 60.8 | 23.7 | 43.8 | 43.4 |
| 八千代市 | 198,965 | 98,399 | 100,566 | 26,239 | 123,016 | 49,710 | 13.2 | 61.8 | 25.0 | 45.4 | 46.1 |
| 我孫子市 | 132,167 | 64,927 | 67,240 | 15,220 | 77,270 | 39,677 | 11.5 | 58.5 | 30.0 | 48.2 | 49.1 |
| 鴨川市 | 32,897 | 15,761 | 17,136 | 3,134 | 17,329 | 12,434 | 9.5 | 52.7 | 37.8 | 52.0 | 55.1 |
| 鎌ヶ谷市 | 109,950 | 54,343 | 55,607 | 13,205 | 66,006 | 30,739 | 12.0 | 60.0 | 28.0 | 46.9 | 47.5 |
| 君津市 | 84,322 | 43,047 | 41,275 | 9,063 | 49,247 | 26,012 | 10.7 | 58.4 | 30.8 | 48.7 | 50.2 |
| 富津市 | 44,498 | 22,602 | 21,896 | 4,012 | 24,091 | 16,395 | 9.0 | 54.1 | 36.8 | 52.2 | 55.5 |
| 浦安市 | 170,254 | 83,371 | 86,883 | 22,683 | 118,344 | 29,227 | 13.3 | 69.5 | 17.2 | 41.4 | 41.6 |
| 四街道市 | 94,228 | 47,139 | 47,089 | 12,679 | 54,705 | 26,844 | 13.5 | 58.1 | 28.5 | 46.5 | 47.1 |

| 市区町村 | 総数 | 男 | 女 | 人 口 | | | 割 合 | | | 平均 年齢 | 年齢 中位 数 |
|-------|---------|--------|--------|--------|--------|--------|-------|--------|-------|----------|---------------|
| | | | | 15歳未満 | 15-64歳 | 65歳以上 | 15歳未満 | 15-64歳 | 65歳以上 | | |
| 袖ヶ浦市 | 63,704 | 32,179 | 31,525 | 8,660 | 38,155 | 16,889 | 13.6 | 59.9 | 26.5 | 45.7 | 46.3 |
| 八街市 | 69,932 | 35,721 | 34,211 | 6,847 | 42,623 | 20,462 | 9.8 | 60.9 | 29.3 | 48.7 | 51.0 |
| 印西市 | 101,406 | 50,290 | 51,116 | 16,115 | 62,651 | 22,640 | 15.9 | 61.8 | 22.3 | 43.8 | 44.6 |
| 白井市 | 63,555 | 31,778 | 31,777 | 9,347 | 37,832 | 16,376 | 14.7 | 59.5 | 25.8 | 45.4 | 46.4 |
| 富里市 | 50,097 | 25,579 | 24,518 | 5,583 | 30,944 | 13,570 | 11.1 | 61.8 | 27.1 | 46.6 | 47.2 |
| 南房総市 | 38,081 | 18,265 | 19,816 | 3,250 | 17,733 | 17,098 | 8.5 | 46.6 | 44.9 | 56.2 | 61.7 |
| 匝瑳市 | 36,466 | 18,111 | 18,355 | 3,782 | 20,334 | 12,350 | 10.4 | 55.8 | 33.9 | 50.8 | 53.4 |
| 香取市 | 76,359 | 37,992 | 38,367 | 7,236 | 42,176 | 26,947 | 9.5 | 55.2 | 35.3 | 51.5 | 54.7 |
| 山武市 | 51,625 | 26,009 | 25,616 | 4,746 | 29,455 | 17,424 | 9.2 | 57.1 | 33.8 | 51.1 | 54.2 |
| いすみ市 | 38,062 | 18,724 | 19,338 | 3,457 | 19,457 | 15,148 | 9.1 | 51.1 | 39.8 | 53.8 | 58.1 |
| 大網白里市 | 49,434 | 24,349 | 25,085 | 5,315 | 28,703 | 15,416 | 10.8 | 58.1 | 31.2 | 49.3 | 51.7 |
| 印旛郡 | 41,454 | 20,454 | 21,000 | 3,883 | 23,423 | 14,148 | 9.4 | 56.5 | 34.1 | 50.0 | 52.2 |
| 酒々井町 | 20,778 | 10,312 | 10,466 | 2,167 | 12,019 | 6,592 | 10.4 | 57.8 | 31.7 | 48.0 | 48.3 |
| 栄町 | 20,676 | 10,142 | 10,534 | 1,716 | 11,404 | 7,556 | 8.3 | 55.2 | 36.5 | 52.0 | 57.1 |
| 香取郡 | 34,728 | 17,457 | 17,271 | 3,246 | 18,950 | 12,532 | 9.3 | 54.6 | 36.1 | 52.0 | 55.3 |
| 神崎町 | 6,102 | 3,092 | 3,010 | 570 | 3,489 | 2,043 | 9.3 | 57.2 | 33.5 | 51.2 | 53.7 |
| 多古町 | 14,655 | 7,380 | 7,275 | 1,315 | 8,060 | 5,280 | 9.0 | 55.0 | 36.0 | 52.2 | 55.5 |
| 東庄町 | 13,971 | 6,985 | 6,986 | 1,361 | 7,401 | 5,209 | 9.7 | 53.0 | 37.3 | 52.1 | 55.9 |
| 山武郡 | 46,960 | 23,312 | 23,648 | 4,412 | 25,623 | 16,925 | 9.4 | 54.6 | 36.0 | 51.9 | 55.0 |
| 九十九里町 | 15,899 | 7,902 | 7,997 | 1,262 | 8,591 | 6,046 | 7.9 | 54.0 | 38.0 | 53.3 | 56.8 |
| 芝山町 | 7,301 | 3,711 | 3,590 | 691 | 4,155 | 2,455 | 9.5 | 56.9 | 33.6 | 51.0 | 53.6 |
| 横芝光町 | 23,760 | 11,699 | 12,061 | 2,459 | 12,877 | 8,424 | 10.3 | 54.2 | 35.5 | 51.3 | 54.3 |
| 長生郡 | 60,062 | 29,874 | 30,188 | 5,801 | 32,312 | 21,949 | 9.7 | 53.8 | 36.5 | 52.0 | 55.4 |
| 一宮町 | 12,455 | 6,152 | 6,303 | 1,541 | 6,924 | 3,990 | 12.4 | 55.6 | 32.0 | 49.1 | 50.0 |
| 睦沢町 | 7,025 | 3,416 | 3,609 | 668 | 3,586 | 2,771 | 9.5 | 51.0 | 39.4 | 53.2 | 57.7 |
| 長生村 | 14,285 | 7,126 | 7,159 | 1,400 | 8,103 | 4,782 | 9.8 | 56.7 | 33.5 | 50.3 | 52.6 |
| 白子町 | 11,318 | 5,686 | 5,632 | 1,021 | 5,886 | 4,411 | 9.0 | 52.0 | 39.0 | 53.3 | 57.5 |
| 長柄町 | 7,000 | 3,559 | 3,441 | 559 | 3,750 | 2,691 | 8.0 | 53.6 | 38.4 | 53.7 | 58.5 |
| 長南町 | 7,979 | 3,935 | 4,044 | 612 | 4,063 | 3,304 | 7.7 | 50.9 | 41.4 | 55.3 | 60.5 |
| 夷隅郡 | 16,550 | 7,969 | 8,581 | 1,270 | 7,798 | 7,482 | 7.7 | 47.1 | 45.2 | 56.6 | 62.0 |
| 大多喜町 | 9,061 | 4,418 | 4,643 | 772 | 4,574 | 3,715 | 8.5 | 50.5 | 41.0 | 54.8 | 59.7 |
| 御宿町 | 7,489 | 3,551 | 3,938 | 498 | 3,224 | 3,767 | 6.6 | 43.0 | 50.3 | 58.7 | 65.2 |
| 安房郡 | 7,821 | 3,766 | 4,055 | 548 | 3,611 | 3,662 | 7.0 | 46.2 | 46.8 | 57.5 | 63.1 |
| 鋸南町 | 7,821 | 3,766 | 4,055 | 548 | 3,611 | 3,662 | 7.0 | 46.2 | 46.8 | 57.5 | 63.1 |