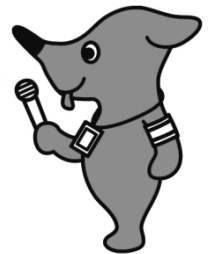
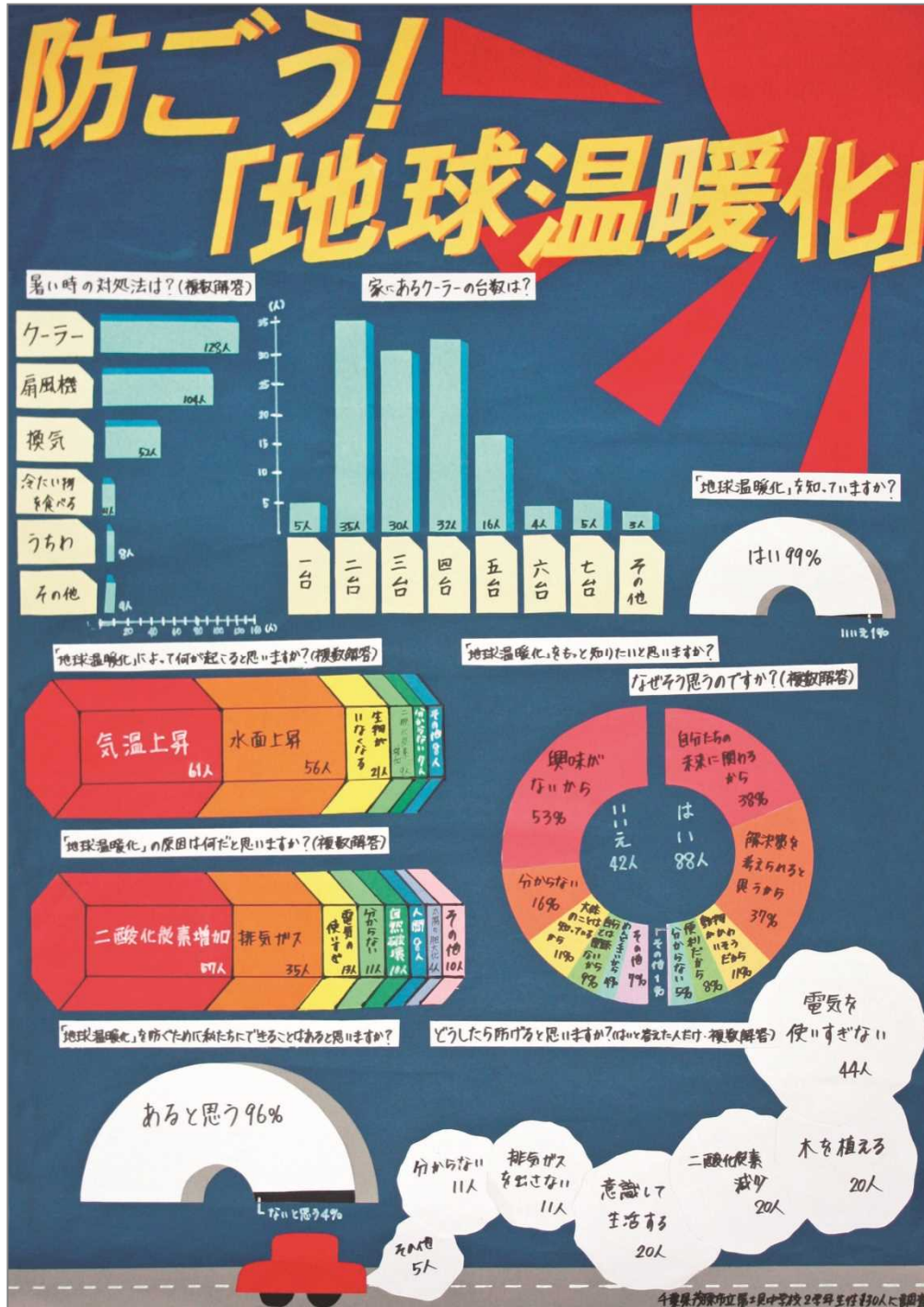


ちばの統計

2019年 8月

No. 581



千葉県マスコットキャラクター チーバくん

平成30年度 千葉県統計グラフコンクール 第4部(中学校の生徒) 入選(教育長賞) 永島凜香さん(茂原市立富士見中学校 2年) 阿部蘭さん(茂原市立富士見中学校 2年)

目 次

○主な指標の動き	1
1 指 標	
1-1 本県主要指標	6
1-2 全国主要指標	6
2 人 口	
2-1 本県人口の推移	9
2-2 市区町村別人口と世帯	10
2-3 市区町村別人口動態(自然動態)	12
3 賃金・労働	
3-1 産業別労働者1人平均賃金	13
3-2 産業別規模別1人平均賃金	13
3-3 労働状況(推計労働者数、出勤日数、労働時間数)	13
3-4 産業別雇用指数	13
3-5 産業別名目賃金指数	13
3-6 一般職業紹介状況	13
4 生産動態	
4-1 鉱工業生産指数	14
4-2 鉱工業出荷指数	15
4-3 鉱工業在庫指数	16
5 物価・家計	
5-1 消費者物価指数(千葉市)	17
5-2 消費者物価指数(関東地方)	17
5-3 消費者物価指数(全国)	17
5-4 1世帯当たり1か月間の収入と支出(千葉市)	18
6 農 業	
6 東京市場への主な青果物出荷数量	19
7 運輸・電気・水道	
7-1 主要港別海上輸送状況	20
7-2 千葉港外貿コンテナ貨物取扱状況	20
7-3 自動車保有台数	21
7-4 電力	21
7-5 水道(県営)	21
8 建 築	
8-1 着工建築物建築主別状況	22
8-2 着工建築物構造別状況	23
9 金 融	
9-1 金融機関別預金残高	24
9-2 金融機関別貸出金残高	24
10 社会 保 障	
10 生活保護状況	25
11 犯罪・事故	
11-1 交通事故の発生件数と死傷者数	26
11-2 犯罪の発生件数と検挙状況	26
11-3 火災の発生状況	26
○特 集 『平成28年度 千葉県県民経済計算の概要について』	27
○情報コーナー 『こんな時はどの統計?』	31

利用上の注意

- 1 本書中の数値は原則として単位未満は四捨五入してありますので、合計数と内訳の計が一致しない場合があります。
- 2 本書中の数値には速報値的なものがあり、確定したとき修正されます。
- 3 統計表の符号
 - 皆無または該当数字がないもの
 - 0 該当数字が掲載単位未満のもの
 - … 不詳のもの
 - p 暫定数字
 - r 訂正数字
 - χ 数値が秘匿扱いのもの