

平成29年度 千葉県統計グラフコンクール審査結果

千葉県統計グラフコンクールは、県民の皆様に統計を理解していただくとともに、統計の表現技術の向上を図ることを目的として、昭和32年の第1回コンクール以来、本年度で61回目を迎えました。

企画情報班

電話 043-223-2213

■千葉県統計グラフコンクール審査状況

本年度の千葉県統計グラフコンクールには、県内の58校から361名262点の応募があり、審査の結果、特選（知事賞）5点、入選一席（教育長賞）5点、ほか入選18点、佳作49点、特別賞1点が選ばれました。

また、上位入賞作品15点を第65回統計グラフ全国コンクールの中央審査に出品した結果、4作品が佳作に入賞しました。

本コンクールは、学年別に分かれた「第1部」から「第5部」と、小学生から高校生及び一般の方の作品を合わせて競う「パソコン統計グラフの部」で構成されています。今回も、多くの児童・生徒が、夏休みの課題等として取り組んでくれました。

作品テーマでは、子供達の生活実態、学校生活、将来に関する事など身近な話題のほか、オリンピック、スマートフォンやリサイクルなど、時事的問題を取り上げたものも多く、その中には大人も真剣に考えていかなければならないことについて問題提起した作品も多くありました。

年々高度な表現による作品となってきておりますが、さらに主張点を明確にし、分かりやすい作品とするために、よりテーマに沿った統計的手法を使って、統計グラフを作成されることを期待します。

※ 次ページで、特選（千葉県知事賞）と入選・佳作・特別賞の作品を御紹介します。

カラー版については、千葉県ホームページ「平成29年度千葉県統計グラフコンクール」をご覧ください。

(URL : <http://www.pref.chiba.lg.jp/toukei/boshuu/sakuhinboshuu/toukeigraph/>)

応 募 状 況

区 分	学 校 数	作 品 数	人 数
第1部	18(19)	35(39)	34(45)
第2部	25(35)	48(57)	52(71)
第3部	32(41)	65(96)	89(132)
第4部	7(13)	54(600)	114(714)
第5部	0(0)	0(0)	0(0)
パソコン統計グラフの部	12(9)	60(38)	72(70)
合計	58(70)※	262(830)	361(1,032)

※学校数の合計は各部の重複を除いた実数。また、（）内は28年度実績。

・ ・ ・ 審 査 員 ・ ・ ・

- | | | |
|---------------------------------|-----------|----------------|
| ☆ 総務省政策統括官(統計基準担当)付
統計企画管理官付 | 統計企画管理官補佐 | 新見 友 啓 |
| ☆ 千葉県教育庁教育振興部指導課 | 指導主事 | 石川 康 浩 |
| ☆ 千葉県教育研究会造形教育部会 | 会 長 | 平野 正 春 |
| ☆ 千葉県教育研究会情報処理(統計)教育部会 | 会 長 | 伊藤 久美子 |
| ☆ 一般社団法人千葉農林水産統計協会 | 専務理事 | 白鳥 敏 明 (特別賞のみ) |
| ☆ 千葉県総合企画部統計課 | 課 長 | 久保 俊 明 |

特選（知事賞）の各部受賞作品

〈第1部〉

(小学校1・2年生)



鎌ヶ谷市立道野辺小学校
第2学年 吉原 有紗

〈第2部〉

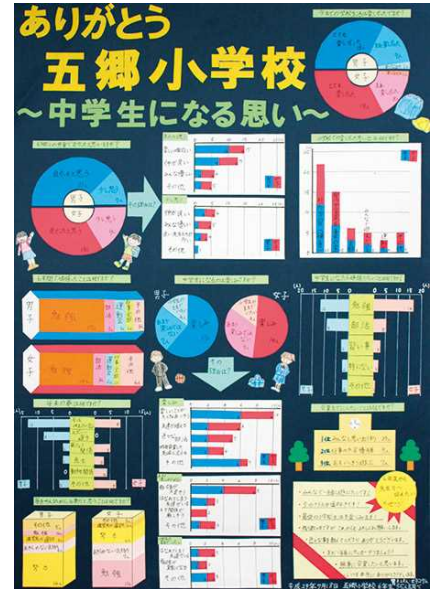
(小学校3・4年生)



茂原市立五郷小学校
第4学年 風戸 悠聖

〈第3部〉

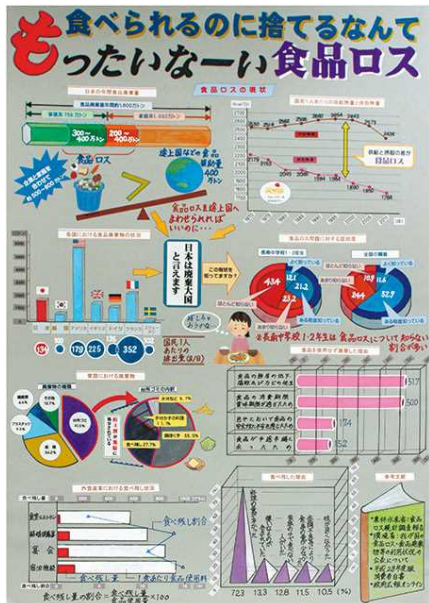
(小学校5・6年生)



茂原市立五郷小学校
第6学年 久我 奏瑠

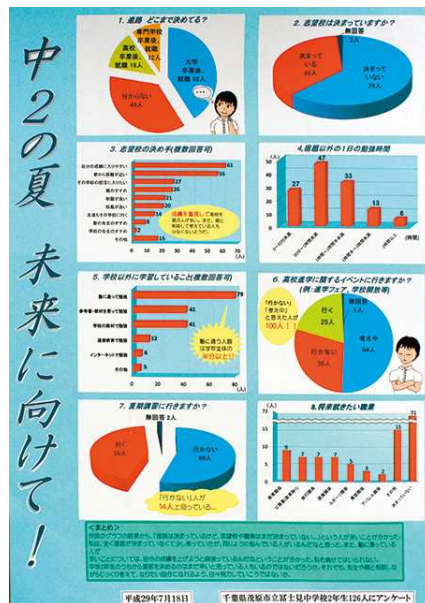
〈第4部〉

(中学生)



長南町立長南中学校
第2学年 大塚 愛莉

〈パソコン統計グラフの部〉



茂原市立富士見中学校
第2学年 佐藤 優衣

学 校 賞 受 賞 校

区分	学 校 名
第1部	茂原市立豊田小学校
第2部	茂原市立豊田小学校
第3部	茂原市立豊田小学校 茂原市立萩原小学校 茂原市立五郷小学校
第4部	長南町立長南中学校

第1部 (小学校1・2年生の児童)

《 入 選 》

表 題	学 校 名	学年	氏 名
おしえて!あなたのならいごと	茂原市立豊田小学校	1	石塚 結衣
おしえて!みんなのランドセル	茂原市立豊田小学校	1	川島 ひかり
がっこうってたのしいね	茂原市立豊田小学校	1	羽根井 ひな乃
みんなやってるよ!おてつだい	茂原市立豊田小学校	1	大和久 優太
きゅうしょく♡だいすき	鎌ヶ谷市立南部小学校	2	齋藤 大和

《 佳 作 》

表 題	学 校 名	学年	氏 名
2年4組の1日	鎌ヶ谷市立道野辺小学校	2	福眞 千遥
みんな大すき パン	茂原市立豊田小学校	2	石井 こはる
みんなやさいたべてる?	鎌ヶ谷市立道野辺小学校	2	鈴木 栞奈
豊田っこのあそび場調査	茂原市立豊田小学校	2	菰田 優菜
さいがいそなえよう	茂原市立五郷小学校	2	風戸 佳太
すごいよ きゅうしょく	茂原市立東郷小学校	1	齋藤 遼
どうぶつアンケート	茂原市立本納小学校	1	岡部 眞子
みのまわりのおはな	茂原市立本納小学校	1	中田 ひおり
あさおきてよるねるまでみんなはどうしてる?	一宮町立東浪見小学校	2	太田 結
きょうりゅうについて～きいてみました～	茂原市立萩原小学校	2	下山 輝人

第2部 (小学校3・4年生の児童)

《 入 選 》

表 題	学 校 名	学年	氏 名
大すき 茂原市	茂原市立豊田小学校	3	石塚 莉空
熱中症 どんな時?	茂原市立萩原小学校	3	小高 桃子
大切な家族～いつもありがとう～	茂原市立五郷小学校	3	久我 柚璃
自転車乗るなら気をつけて!	茂原市立豊田小学校	3	元吉 七夢
柏から富士山 何日見えるかな?	柏市立豊小学校	4	二宮 凜子

《 佳 作 》

表 題	学 校 名	学年	氏 名
ルワンダのマリールイズさんの話を聞いて考えた。 ～アフリカのこと知ってる？～	成田市立公津の杜小学校	3 4	枝澤 百音 枝澤 怜音
みんな大すき おいしい果物	大網白里市立大網小学校	3	古内 瑠璃
がんばるぞ！べんきょう	茂原市立豊田小学校	3	小牟田 姫奈
勉強は役に立ちますか	茂原市立豊田小学校	4	菅根 夢乃
考えてる？環境問題	鎌ヶ谷市立五本松小学校	4	原 祐也
いやしのペットしらべ	茂原市立東郷小学校	3	千葉 蒼大
世界のみなさん、ようこそ成田へ ～成田山新勝寺で調べました～	成田市立玉造小学校	4	小野寺 史紗
みんなで遊ぼう！公園で！	鎌ヶ谷市立鎌ヶ谷小学校	4 4	高野 美和 池上 紗永
未来に向かって～我が町Hop・Step・Jump～	大網白里市立瑞穂小学校	4	飛田 航希
成田空港で外国人102人にインタビュー！	成田市立新山小学校	3	押元 奏徳

第3部 (小学校5・6年生の児童)

《 入 選 》

表 題	学 校 名	学年	氏 名
あと3年！東京2020オリンピック	鎌ヶ谷市立東部小学校	5 5 5	中條 和 蒔田 未来 新妻 茉鈴
私達の住んでいる茂原市をもっと知ろう	茂原市立本納小学校	5	鶴澤 里桜
調べたよ！圏央道について	成田市立玉造小学校	5	内藤 莉子
ゲームデストレス発散！アレ？ストレス！？	茂原市立豊田小学校	6	佐藤 光一
わくわくどきどき初めての宿泊学習	茂原市立萩原小学校	5	伊藤 凜子

《 佳 作 》

表 題	学 校 名	学年	氏 名
みんなの防犯対策～あなたは大丈夫？～	茂原市立豊田小学校	5 5	正林 花鈴奈 本間 陽菜
小学6年生に携帯電話必要ですか？	成田市立公津の杜小学校	6 6	金城 凜々子 堀田 美桜
年々減ってる！！消防団	山武市立山武西小学校	6	成田 茉央
大切な水資源	鎌ヶ谷市立鎌ヶ谷小学校	5	小山 日和子
東っ子比べ ～1年生と6年生～	船橋市立行田東小学校	6 1	安在 遥 安在 創
熱中症にご用心	茂原市立豊岡小学校	6	秋葉 一穂
家庭の味？大すきみそ汁	茂原市立二宮小学校	5	蒔田 虹波
知らなかった！ドクターヘリ、出動！	長南町立長南小学校	6	鈴木 光翔
大切にしよう 家族とのふれあい	茂原市立萩原小学校	5	古山 翼
千葉地震 今わたしたちにできること	白子町立白潟小学校	6 6	御園 ころろ 鶴岡 茜

第4部（中学校の生徒）

《 入 選 》

表 題	学 校 名	学 年	氏 名
中学生のリアルLINE事情	長南町立長南中学校	2	佐久間 洋幸
		2	中村 仁人
		2	金坂 亮汰
家族の一員 犬・猫ペット事情	鎌ヶ谷市立第二中学校	2	塩田 愛瑠
タバコはいるの？お父さん？	鎌ヶ谷市立第二中学校	1	勝又 ゆら

《 佳 作 》

表 題	学 校 名	学 年	氏 名
中学生はスマートフォンで何してる？	鎌ヶ谷市立第二中学校	2	浅井 麻緒
電子機器と勉強時間	成田市立下総みどり学園(※)	7	中村 舞
		7	前田 日和里
詐欺にだまされるな！	鎌ヶ谷市立第三中学校	1	菅家 莉瑠
		1	鈴木 慧
みんなの睡眠時間	長南町立長南中学校	2	小澤 ころろ
		2	渡邊 美海
How do you go to school?	長南町立長南中学校	2	大木 帆貴
災害に対する備えは大丈夫？	長南町立長南中学校	2	小川 桃加
		2	吉野 鈴
		2	小宮 萌華
スマートフォン中学生調査	長南町立長南中学校	1	江澤 美咲
		1	牧野 夏海
		1	山崎 星空
普及する中学生へのインターネット	市川中学校	1	阿彦 直稀
あなたは今幸せですか？	成田市立遠山中学校	3	小池 彩夏
		3	田口 野々花
中学生のスマホについて ～被害を防ごう！！～	市川中学校	1	山口 雄平

※成田市立下総みどり学園は、小中一貫の義務教育校であり、7学年は中学1年に該当する。

パソコン統計グラフの部

《 入 選 》

表 題	学 校 名	学 年	氏 名
あなたの勉強方法 これに合ってる？	日出学園高等学校	2	石橋 真里奈
目を元気にしよう Eat right for a good sight!	成田市立公津の杜小学校	6	鈴木 直美
Inbound 増加中！ Communication!	千葉県立鎌ヶ谷高等学校	1	金子 大輝
暑くても快適に！みんな！冷房どう使ってる？	成田市立遠山中学校	3	長島 陸冬
ことばのチカラ 感じてますか	茂原市立東郷小学校	4	齋藤 錬

《 佳 作 》

表 題	学 校 名	学 年	氏 名
今私達に出来る事！語り継ごう！！ 戦争の恐ろしさを…	鎌ヶ谷市立鎌ヶ谷中学校	1	前 彩葉
～世界から見た日本・都道府県分けした 日本の睡眠～	成田高等学校附属中学校	3	馬渡 瑞華
～現在の難民の状況～どうなっている？	成田高等学校附属中学校	3	飯田 遥
一人工知能がもたらすものとは・・・？—	成田高等学校附属中学校	3	佐藤 舞優
日本の就職活動の現状	成田高等学校附属中学校	3	御園 舞雪
スマートフォンと真剣に向き合う	成田高等学校附属中学校	3	江口 明花
日本人とメディアの関係	成田高等学校附属中学校	3	下峠 楓
環境新聞 未来がどうなる！？地球温暖化の影響	鎌ヶ谷市立鎌ヶ谷小学校	6	佐久間 鼓太郎
辛い！アレルギーの現状 ～アレルギーを馬鹿にしちゃダメ！～	成田高等学校附属中学校	3	西谷内 凜

特別賞（千葉農林水産統計協会会長賞）

《 特別賞 》

表 題	学 校 名	学 年	氏 名
家庭の味？大すきみそ汁	茂原市立二宮小学校	5	蒔田 虹波

第65回 統計グラフ全国コンクール入賞（千葉県入賞者）

《 一 般 賞 》

区分	入賞区分	学 校 名	学 年	氏 名
第1部	佳 作	茂原市立豊田小学校	1	石塚 結衣
	佳 作	茂原市立豊田小学校	1	川島 ひかり
第2部	佳 作	茂原市立豊田小学校	3	石塚 莉空
パソコン統計 グラフの部	佳 作	茂原市立富士見中学校	2	佐藤 優衣