

平成28年度 千葉県年齢別・町丁字別人口調査結果の概要

ちばの統計 2016年9月号の特集の内容に一部誤りが見つかりましたので、お詫び申し上げ、訂正版を掲載させていただきます。
(訂正箇所は下線にて表示しています。)

統 計 課 人 口 室
電 話 043-223-2224

平成28年度千葉県年齢別・町丁字別人口調査の調査結果を公表しました。その概要をお知らせします。

1 千葉県年齢別・町丁字別人口調査とは

本調査は、各種行政施策や関係各位における諸活動等の基礎資料として、市町村における年齢別の人口と市町村内の町丁字における世帯数及び年齢3区分別の人口について、平成28年4月1日時点の状況を市町村からの報告を基に集計し、調査結果としてまとめたものです。

人口は、住民基本台帳法に基づき住民票に記載された者について行っており、平成24年7月9日に改正された住民基本台帳法が施行されたことから、外国人を含んだ数となっています。

詳しい資料は、千葉県ホームページで御覧ください。

◆千葉県年齢別・町丁字別人口調査ホームページアドレス

<http://www.pref.chiba.lg.jp/toukei/toukeidata/nenreibetsu/h28/h28-index.html>

2 調査結果の概要

平成28年度千葉県年齢別・町丁字別人口調査結果の概要は次の通りです。

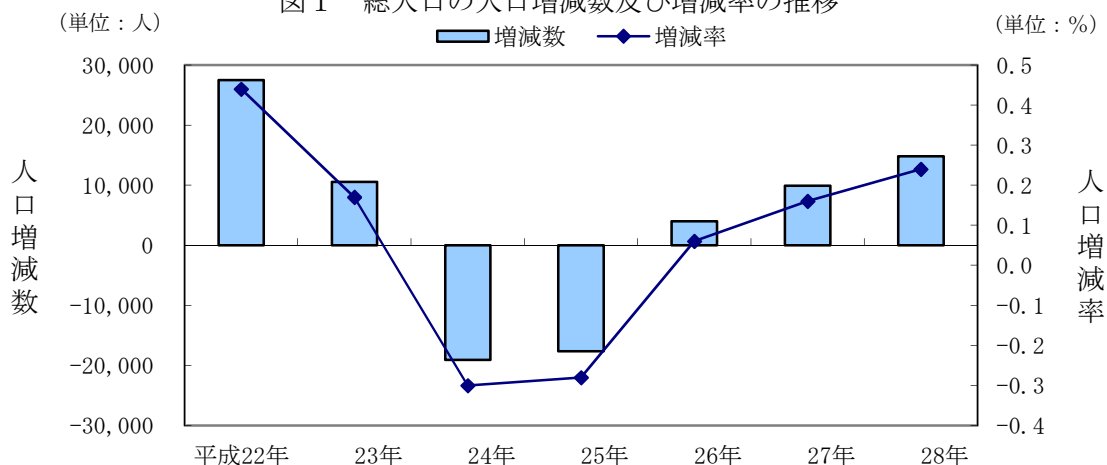
(1) 総人口

平成28年4月1日現在の千葉県の総人口は、626万9,146人で、平成27年4月から平成28年3月までの1年間に14,787人(0.24%)増加しました。平成26年から3年連続で増加となっています。(表1、図1)

表1 総人口の推移

年次	総人口(人)	増減数(人)	増減率(%)
平成22年	6,266,608	27,463	0.44
23年	6,277,160	10,552	0.17
24年	6,258,078	-19,082	-0.30
25年	6,240,461	-17,617	-0.28
26年	6,244,455	3,994	0.06
27年	6,254,359	9,904	0.16
28年	6,269,146	14,787	0.24

図1 総人口の人口増減数及び増減率の推移



(2) 男女別人口

男女別人口は、平成28年4月1日現在で男性313万890人、女性313万8,256人となっています。平成27年4月から平成28年3月までの1年間に、男性は6,883人(0.22%)の増加、女性は7,904人(0.25%)の増加となりました。

また、男女別人口の推移をみると、平成24年から女性の人口が男性の人口を上回っていますが、その差は少し広がりました。(表2、図2)

表2 男女別人口の推移

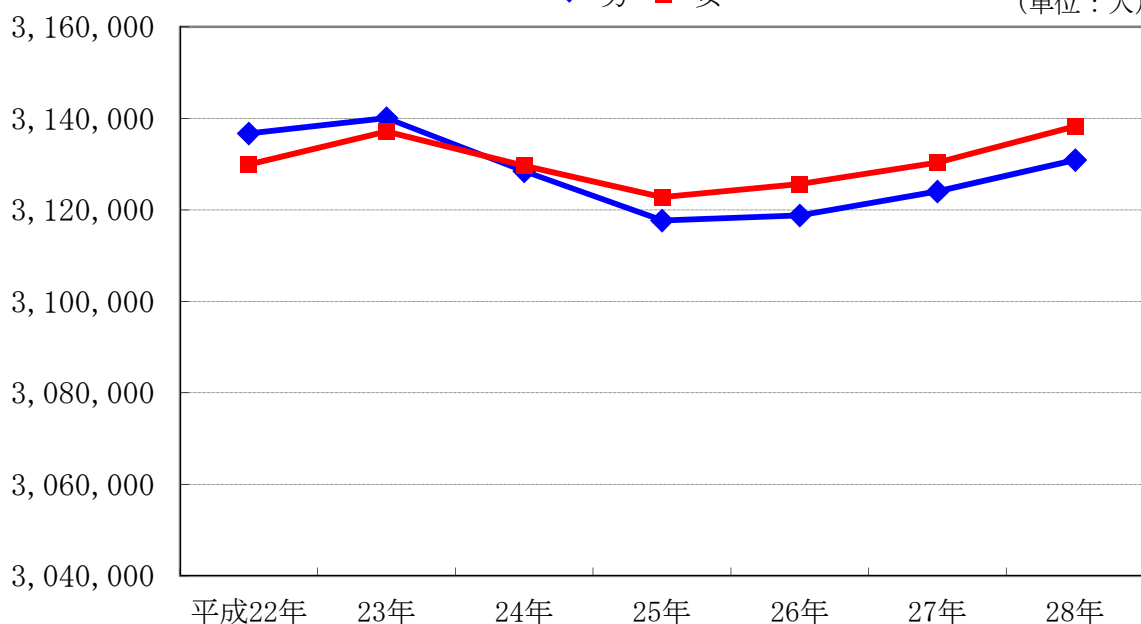
(単位：人)

年次	総数	男	増減数	増減率 (%)	女	増減数	増減率 (%)
平成22年	6,266,608	3,136,705	12,592	0.40	3,129,903	14,871	0.48
23年	6,277,160	3,140,060	3,355	0.11	3,137,100	7,197	0.23
24年	6,258,078	3,128,454	-11,606	-0.37	3,129,624	-7,476	-0.24
25年	6,240,461	3,117,685	-10,769	-0.35	3,122,776	-6,848	-0.22
26年	6,244,455	3,118,792	1,107	0.04	3,125,663	2,887	0.09
27年	6,254,359	3,124,007	5,215	0.17	3,130,352	4,689	0.15
28年	<u>6,269,146</u>	<u>3,130,890</u>	<u>6,883</u>	<u>0.22</u>	<u>3,138,256</u>	<u>7,904</u>	<u>0.25</u>

図2 男女別人口の推移

—●— 男 —■— 女

(単位：人)



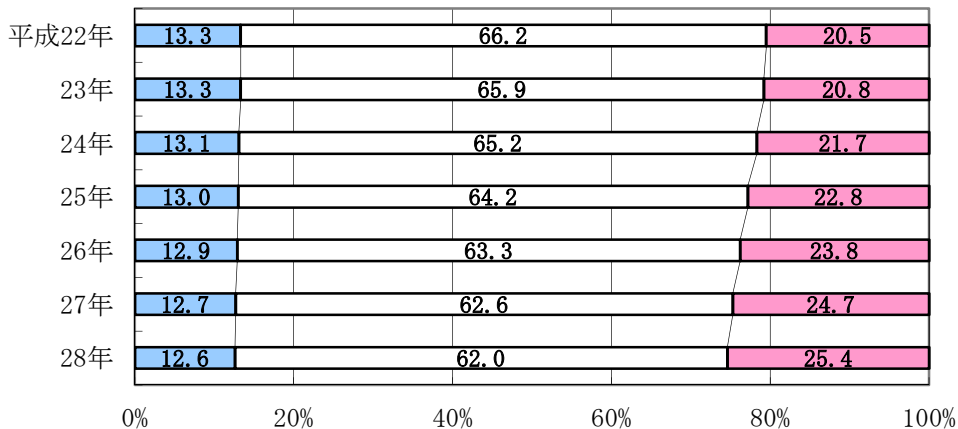
(3) 年齢3区分別人口

平成28年4月1日現在の千葉県の年齢3区分別人口は、0～14歳の年少人口が78万9,266人、15～64歳の生産年齢人口が388万5,576人、65歳以上の老年人口が159万4,304人となっており、それぞれ総人口に占める割合は、12.6%、62.0%、25.4%となっています。

これを平成27年4月1日現在と比べると、年少人口割合は0.1ポイント、生産年齢人口割合は0.6ポイントそれぞれ減少し、老年人口割合は0.7ポイント増加となっています。(図3)

図3 年齢3区分別人口割合の推移

■年少人口割合 □生産年齢人口割合 ■老年人口割合

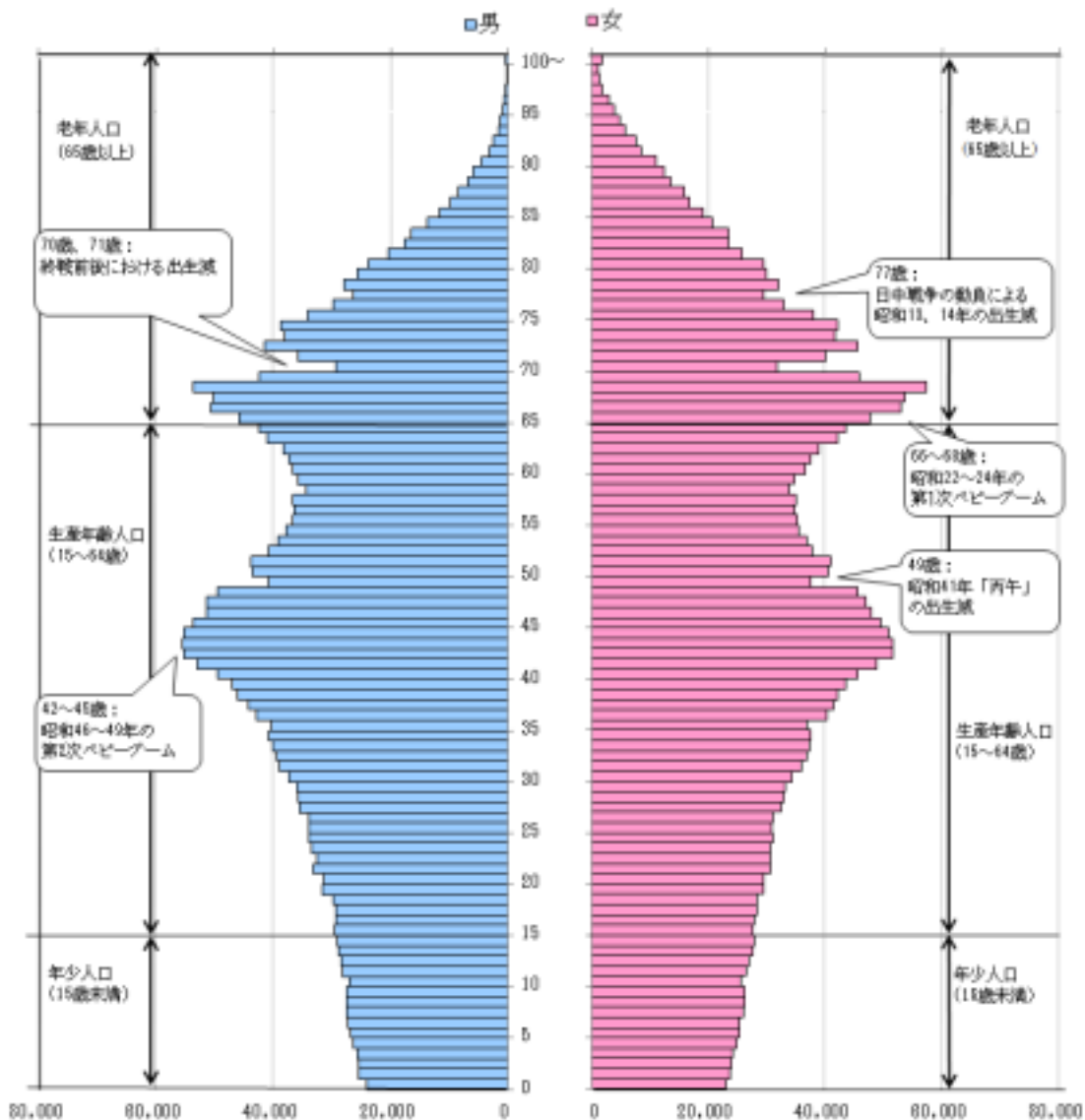


(4) 年齢各歳別人口

年齢各歳別人口で最も人口が多いのは、第1次ベビーブーム世代に当たる68歳の11万1,019人で、次いで、第2次ベビーブーム世代となる43歳の10万7,097人となっています。(図4)

図4 千葉県人口ピラミッド

(単位：人)



総数：6,269,146人

(5) 年齢5歳階級別人口

年齢5歳階級別にみると、40～44歳が51万7,202人で最も多く、総数に占める割合は8.25%となっています。

以下、65～69歳が50万166人で7.98%、45～49歳が47万4,006人で7.56%、35～39歳が42万5,103人で6.78%、50～54歳が39万6,841人で6.33%の順となっています。(表3)

表3 年齢5歳階級別人口

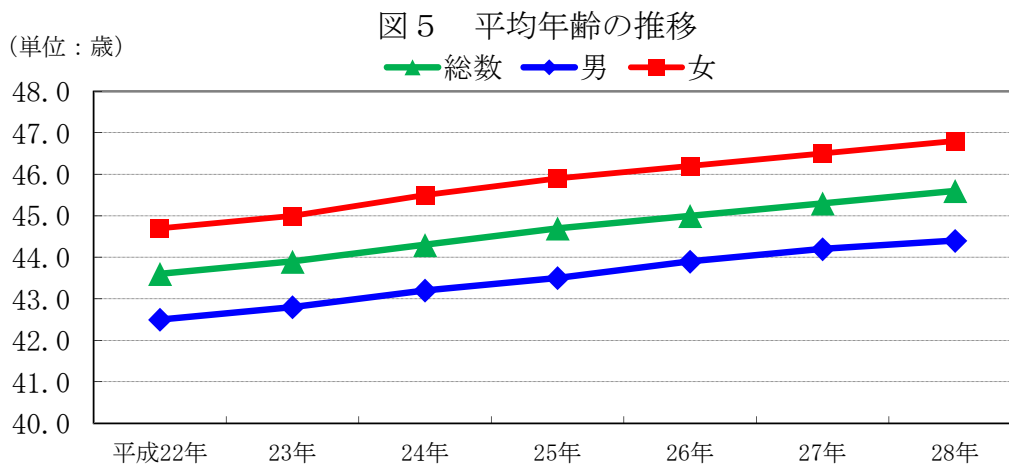
年齢	人口(人)	総数に占める割合(%)	年齢	人口(人)	総数に占める割合(%)
総数	6,269,146	100.00			
0～4	246,843	3.94	55～59	353,757	5.64
5～9	266,296	4.25	60～64	394,657	6.30
10～14	276,127	4.40	65～69	500,166	7.98
15～19	291,472	4.65	70～74	384,748	6.14
20～24	317,392	5.06	75～79	306,461	4.89
25～29	335,948	5.36	80～84	214,942	3.43
30～34	379,198	6.05	85～89	120,554	1.92
35～39	425,103	6.78	90～94	51,155	0.82
40～44	517,202	8.25	95～99	13,943	0.22
45～49	474,006	7.56	100～	2,335	0.04
50～54	396,841	6.33			

(6) 平均年齢

平成28年4月1日現在の千葉県の平均年齢は、45.6歳となっており、平成27年4月から平成28年3月までの1年間に0.3歳上昇しています。なお、男女別にみると、男性の平均年齢は44.4歳、女性は46.8歳となっています。

また、千葉県の平均年齢は、平成22年から平成28年までの6年間で2.0歳上昇しています。

(図5)



(7) 市町村別、男女別、年齢(3区分)別人口

市町村別の男女別、年齢(3区分)別人口は表4となっています。

表4 市町村別、男女別、年齢（3区分）別人口

市区町村	総数	男	女	人口			割合			平均	年齢
				15歳未満	15-64歳	65歳以上	15歳未満	15-64歳	65歳以上	年齢	中位数
県	6,269,146	3,130,890	3,138,256	789,266	3,885,576	1,594,304	12.6	62.0	25.4	45.6	45.8
市部	6,053,527	3,024,513	3,029,014	768,130	3,764,487	1,520,910	12.7	62.2	25.1	45.5	45.5
郡部	215,619	106,377	109,242	21,136	121,089	73,394	9.8	56.2	34.0	50.9	54.4
千葉県	964,830	480,840	483,990	124,714	602,966	237,150	12.9	62.5	24.6	45.1	45.3
中央区	203,224	102,636	100,588	25,278	132,114	45,832	12.4	65.0	22.6	44.3	43.9
花見川区	177,426	88,474	88,952	21,117	109,773	46,536	11.9	61.9	26.2	46.1	46.2
稲毛区	157,884	78,772	79,112	20,694	98,426	38,764	13.1	62.3	24.6	45.0	45.0
若葉区	150,432	75,758	74,674	17,720	88,737	43,975	11.8	59.0	29.2	47.3	47.7
緑区	127,429	62,754	64,675	19,627	81,809	25,993	15.4	64.2	20.4	42.9	43.8
美浜区	148,435	72,446	75,989	20,278	92,107	36,050	13.7	62.1	24.3	45.0	45.8
銚子市	64,990	31,400	33,590	5,790	37,214	21,986	8.9	57.3	33.8	51.3	54.5
市川市	478,542	243,365	235,177	59,307	321,544	97,691	12.4	67.2	20.4	43.3	42.8
船橋市	627,816	314,952	312,864	84,273	398,342	145,201	13.4	63.4	23.1	44.2	43.9
館山市	48,043	23,094	24,949	5,163	25,225	17,655	10.7	52.5	36.7	51.5	55.2
木更津市	134,029	67,370	66,659	17,918	80,841	35,270	13.4	60.3	26.3	45.6	45.6
松戸市	490,773	245,233	245,540	59,950	310,698	120,125	12.2	63.3	24.5	45.2	45.2
野田市	155,134	78,003	77,131	19,464	92,316	43,354	12.5	59.5	27.9	46.7	47.3
茂原市	91,078	44,907	46,171	10,080	53,641	27,357	11.1	58.9	30.0	48.4	50.0
成田市	131,901	66,246	65,655	18,642	85,691	27,568	14.1	65.0	20.9	42.9	42.2
佐倉市	176,976	87,267	89,709	21,002	105,372	50,602	11.9	59.5	28.6	47.3	48.5
東金市	59,962	29,809	30,153	6,895	37,328	15,739	11.5	62.3	26.2	46.6	48.0
旭市	67,415	33,170	34,245	8,204	40,403	18,808	12.2	59.9	27.9	47.4	48.8
習志野市	169,461	84,691	84,770	22,869	108,417	38,175	13.5	64.0	22.5	43.8	43.7
柏市	410,033	203,702	206,331	54,080	255,210	100,743	13.2	62.2	24.6	44.9	44.7
勝浦市	18,765	9,455	9,310	1,420	9,971	7,374	7.6	53.1	39.3	53.2	58.2
市原市	279,396	143,679	135,717	33,928	172,092	73,376	12.1	61.6	26.3	46.3	46.9
流山市	177,597	87,991	89,606	25,933	109,253	42,411	14.6	61.5	23.9	44.0	43.4
八千代市	195,371	96,815	98,556	27,455	120,839	47,077	14.1	61.9	24.1	44.5	44.6
我孫子市	132,715	65,281	67,434	16,284	78,679	37,752	12.3	59.3	28.4	47.1	47.6
鴨川市	34,247	16,354	17,893	3,511	18,343	12,393	10.3	53.6	36.2	51.3	54.5
鎌ヶ谷市	109,415	54,301	55,114	13,904	66,501	29,010	12.7	60.8	26.5	45.8	45.8
君津市	86,999	44,358	42,641	9,888	52,579	24,532	11.4	60.4	28.2	47.4	48.5
富津市	46,275	23,342	22,933	4,345	25,954	15,976	9.4	56.1	34.5	51.0	54.2
浦安市	165,411	81,698	83,713	23,732	115,103	26,576	14.3	69.6	16.1	40.5	40.8
四街道市	91,767	45,828	45,939	12,363	53,961	25,443	13.5	58.8	27.7	46.0	46.2

市区町村	総数	男	女	人口			割合			平均 年齢	年齢 中位数
				15歳未満	15-64歳	65歳以上	15歳未満	15-64歳	65歳以上		
袖ヶ浦市	62,147	31,308	30,839	8,425	38,289	15,433	13.6	61.6	24.8	45.2	45.5
八街市	72,406	36,855	35,551	7,861	45,783	18,762	10.9	63.2	25.9	46.9	48.8
印西市	95,185	47,232	47,953	14,424	61,172	19,589	15.2	64.3	20.6	43.5	44.2
白井市	63,175	31,622	31,553	9,714	38,609	14,852	15.4	61.1	23.5	44.2	44.6
富里市	49,897	25,457	24,440	5,944	31,761	12,192	11.9	63.7	24.4	45.5	46.0
南房総市	40,073	19,189	20,884	3,626	19,462	16,985	9.0	48.6	42.4	55.1	60.6
匝瑳市	38,063	18,780	19,283	4,189	21,903	11,971	11.0	57.5	31.5	49.6	52.2
香取市	79,647	39,492	40,155	8,112	45,567	25,968	10.2	57.2	32.6	50.4	53.4
山武市	53,866	26,961	26,905	5,296	31,999	16,571	9.8	59.4	30.8	49.6	52.5
いすみ市	39,762	19,515	20,247	3,728	21,107	14,927	9.4	53.1	37.5	52.6	56.7
大網白里市	50,365	24,951	25,414	5,697	30,352	14,316	11.3	60.3	28.4	48.0	50.4
印旛郡	42,659	21,055	21,604	4,408	25,398	12,853	10.3	59.5	30.1	48.5	50.7
酒々井町	21,189	10,575	10,614	2,503	12,490	6,196	11.8	58.9	29.2	46.8	46.6
栄町	21,470	10,480	10,990	1,905	12,908	6,657	8.9	60.1	31.0	50.1	54.9
香取郡	36,019	18,019	18,000	3,489	20,522	12,008	9.7	57.0	33.3	50.9	54.2
神崎町	6,291	3,157	3,134	615	3,718	1,958	9.8	59.1	31.1	50.2	52.4
多古町	15,174	7,572	7,602	1,406	8,684	5,084	9.3	57.2	33.5	51.2	54.5
東庄町	14,554	7,290	7,264	1,468	8,120	4,966	10.1	55.8	34.1	50.9	54.8
山武郡	49,162	24,290	24,872	4,965	27,827	16,370	10.1	56.6	33.3	50.5	53.5
九十九里町	16,963	8,351	8,612	1,527	9,568	5,868	9.0	56.4	34.6	51.5	55.1
芝山町	7,582	3,813	3,769	784	4,471	2,327	10.3	59.0	30.7	49.5	51.9
横芝光町	24,617	12,126	12,491	2,654	13,788	8,175	10.8	56.0	33.2	50.2	53.0
長生郡	62,041	30,635	31,406	6,276	34,635	21,130	10.1	55.8	34.1	50.9	54.3
一宮町	12,417	6,114	6,303	1,582	6,970	3,865	12.7	56.1	31.1	48.5	49.5
睦沢町	7,315	3,513	3,802	700	3,944	2,671	9.6	53.9	36.5	52.0	56.6
長生村	14,681	7,261	7,420	1,610	8,489	4,582	11.0	57.8	31.2	49.0	50.9
白子町	11,777	5,875	5,902	1,076	6,417	4,284	9.1	54.5	36.4	52.3	56.6
長柄町	7,348	3,702	3,646	642	4,153	2,553	8.7	56.5	34.7	52.1	56.6
長南町	8,503	4,170	4,333	666	4,662	3,175	7.8	54.8	37.3	53.9	58.7
夷隅郡	17,430	8,389	9,041	1,408	8,644	7,378	8.1	49.6	42.3	55.3	60.6
大多喜町	9,661	4,707	4,954	865	5,100	3,696	9.0	52.8	38.3	53.6	58.0
御宿町	7,769	3,682	4,087	543	3,544	3,682	7.0	45.6	47.4	57.3	63.6
安房郡	8,308	3,989	4,319	590	4,063	3,655	7.1	48.9	44.0	56.2	61.6
鋸南町	8,308	3,989	4,319	590	4,063	3,655	7.1	48.9	44.0	56.2	61.6