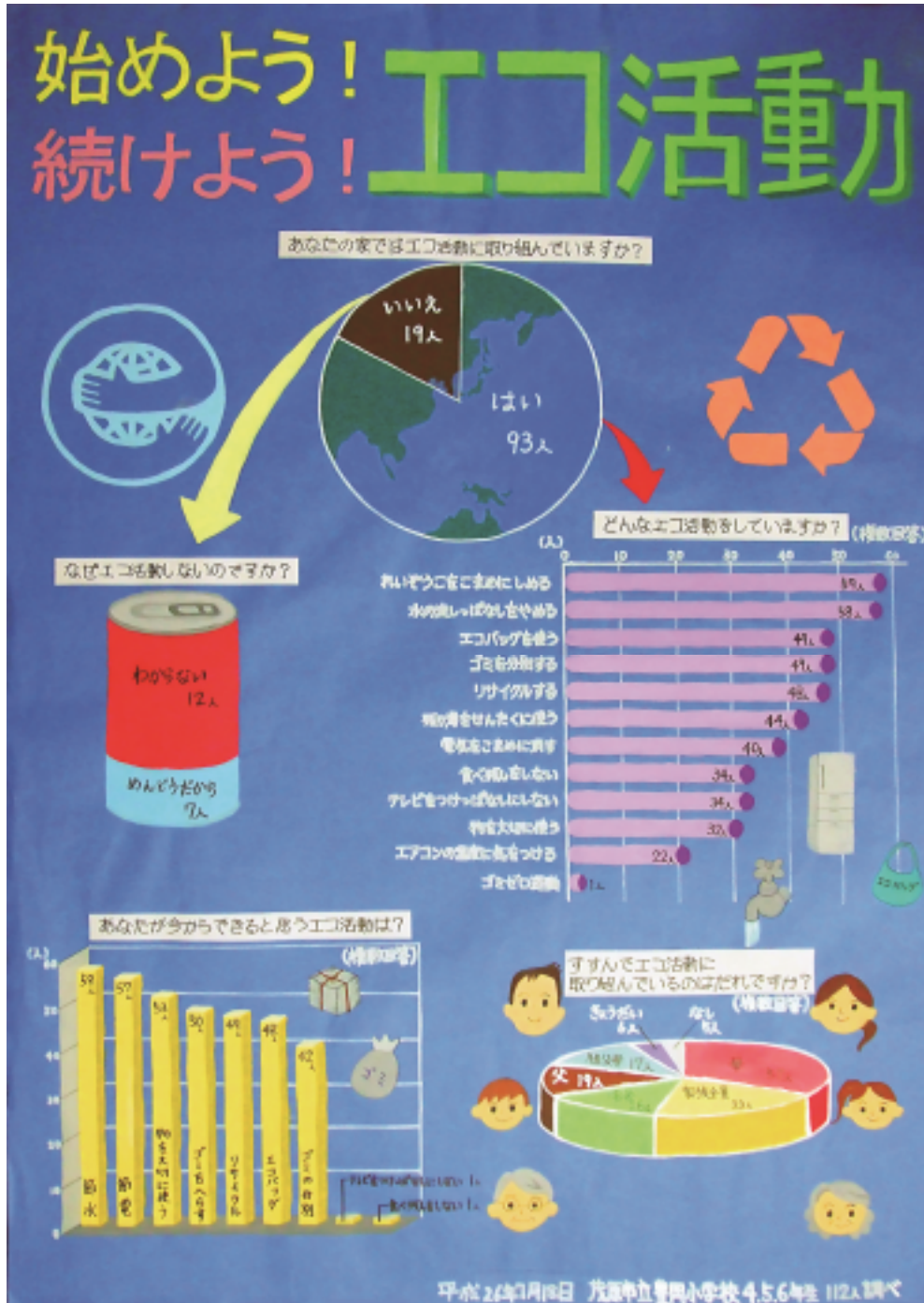


ちばの統計

2015年 7月

No. 532



千葉県マスコットキャラクター チーバくん

平成26年度 千葉県統計グラフコンクール 第3部 (小学校5・6学年の児童) 入選 (教育長賞) 小高 玲音奈さん (茂原市立豊岡小学校 5年)

目次

| | |
|----------------------------------|----|
| ○主な指標の動き | 1 |
| 1 指 標 | |
| 1-1 本県主要指標 | 6 |
| 1-2 全国主要指標 | 6 |
| 2 人 口 | |
| 2-1 本県人口の推移 | 9 |
| 2-2 市区町村別人口と世帯(速報値) | 10 |
| 2-3 市区町村別人口動態(自然動態) | 12 |
| 3 賃金・労働 | |
| 3-1 産業別労働者1人平均賃金 | 13 |
| 3-2 産業別規模別1人平均賃金 | 13 |
| 3-3 労働状況(推計労働者数、出勤日数、労働時間数) | 14 |
| 3-4 産業別雇用指数 | 14 |
| 3-5 産業別名目賃金指数 | 15 |
| 3-6 一般職業紹介状況 | 15 |
| 4 生産動態 | |
| 4-1 鉱工業生産指数 | 16 |
| 4-2 鉱工業出荷指数 | 17 |
| 4-3 鉱工業在庫指数 | 18 |
| 5 物価・家計 | |
| 5-1 消費者物価指数(千葉市) | 19 |
| 5-2 消費者物価指数(関東地方) | 19 |
| 5-3 消費者物価指数(全国) | 19 |
| 5-4 1世帯当たり1か月間の収入と支出(千葉市) | 20 |
| 6 農 業 | |
| 6 東京市場への主な青果物出荷数量 | 21 |
| 7 運輸・電気・水道 | |
| 7-1 主要港別海上輸送状況 | 22 |
| 7-2 千葉港外貿コンテナ貨物取扱状況 | 22 |
| 7-3 自動車保有台数 | 23 |
| 7-4 電力 | 23 |
| 7-5 水道(県営) | 23 |
| 8 建 築 | |
| 8-1 着工建築物建築主別状況 | 24 |
| 8-2 着工建築物構造別状況 | 25 |
| 9 金 融 | |
| 9-1 金融機関別預金残高 | 26 |
| 9-2 金融機関別貸出金残高 | 26 |
| 10 社会 保障 | |
| 10 生活保護状況 | 27 |
| 11 犯罪・事故 | |
| 11-1 交通事故の発生件数と死傷者数 | 28 |
| 11-2 犯罪の発生件数と検挙状況 | 28 |
| 11-3 火災の発生状況 | 28 |
| ○特 集 『平成26年 毎月勤労統計調査地方調査年報の結果概要』 | 29 |
| ○情報コーナー 『平成27年10月1日に国勢調査を実施します』 | 36 |
| 『こんな時はどの統計?』 | 37 |

利用上の注意

- 1 本書中の数値は原則として単位未満は四捨五入してありますので、合計数と内訳の計が一致しない場合があります。
- 2 本書中の数値には速報値的なものがあり、確定したとき修正されます。
- 3 統計表の符号
 - 皆無または該当数字がないもの
 - 0 該当数字が掲載単位未満のもの
 - … 不詳のもの
 - p 暫定数字
 - r 訂正数字
 - χ 数値が秘匿扱いのもの