

平成26年度 千葉県年齢別・町丁字別人口調査結果の概要

統計課 人口室
電話 043-223-2224

平成26年度千葉県年齢別・町丁字別人口調査の調査結果を公表しました。その概要をお知らせします。

1 千葉県年齢別・町丁字別人口調査とは

本調査は、各種行政施策や関係各位における諸活動等の基礎資料として、市町村における年齢別の人口と市町村内の町丁字における世帯数及び年齢3区分別の人口について、平成26年4月1日時点の状況を市町村からの報告を基に集計し、調査結果としてまとめたものです。

人口は、住民基本台帳法に基づき住民票に記載された者について行っており、平成24年7月9日に改正された住民基本台帳法が施行されたことから、外国人を含んだ数となっています。

詳しい資料は、千葉県ホームページで御覧ください。

◆千葉県年齢別・町丁字別人口調査ホームページアドレス

<http://www.pref.chiba.lg.jp/toukei/toukeidata/nenreibetsu/h26/h26-index.html>

2 調査結果の概要

平成26年度千葉県年齢別・町丁字別人口調査結果の概要は次の通りです。

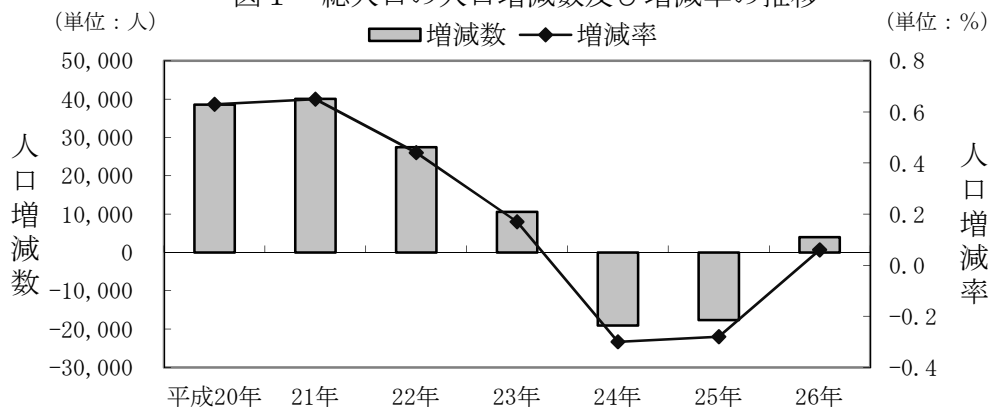
(1) 総人口

平成26年4月1日現在の千葉県の総人口は、624万4,455人で、平成25年4月から平成26年3月までの1年間に3,994人(0.06%)増加しました。平成24年から2年連続で減少しましたが、平成26年度には、増加に転じました。(表1、図1)

表1 総人口の推移

年次	総人口(人)	増減数(人)	増減率(%)
平成20年	6,199,089	38,570	0.63
21年	6,239,145	40,056	0.65
22年	6,266,608	27,463	0.44
23年	6,277,160	10,552	0.17
24年	6,258,078	-19,082	-0.30
25年	6,240,461	-17,617	-0.28
26年	6,244,455	3,994	0.06

図1 総人口の人口増減数及び増減率の推移



(2) 男女別人口

男女別人口は、平成26年4月1日現在で男性311万8,792人、女性312万5,663人となっています。平成25年4月から平成26年3月までの1年間に、男性は1,107人(0.04%)の増加、女性は2,887人(0.09%)の増加となりました。

また、男女別人口の推移をみると、平成24年に女性の人口が、男性の人口を上回り、その差は少し広がりました。(表2、図2)

表2 男女別人口の推移

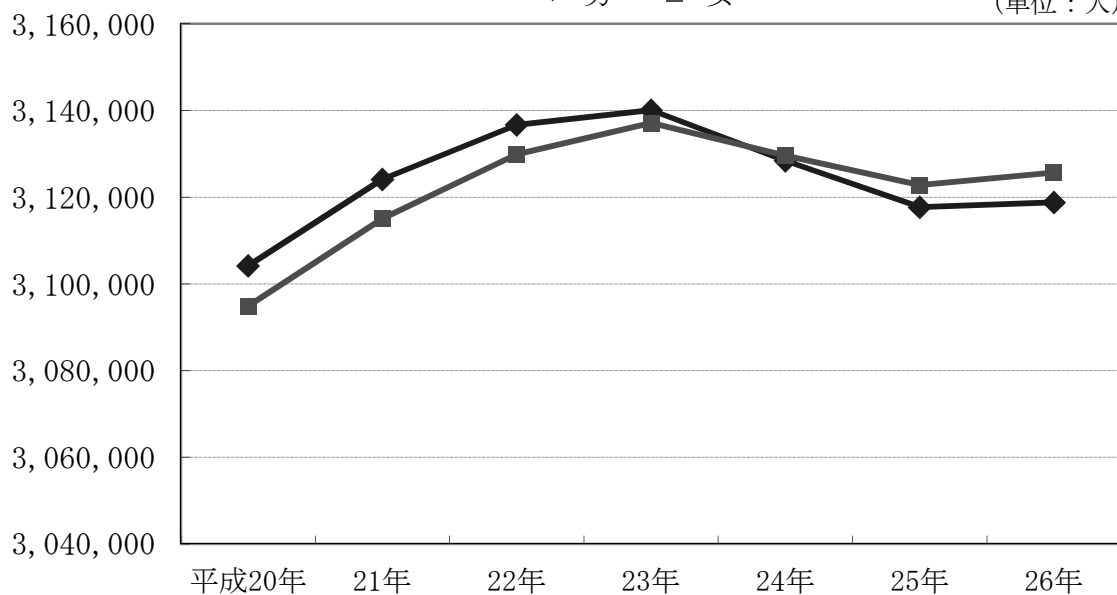
(単位:人)

年次	総数	男	増減数	増減率 (%)	女	増減数	増減率 (%)
平成20年	6,199,089	3,104,173	18,700	0.61	3,094,916	19,870	0.65
21年	6,239,145	3,124,113	19,940	0.64	3,115,032	20,116	0.65
22年	6,266,608	3,136,705	12,592	0.40	3,129,903	14,871	0.48
23年	6,277,160	3,140,060	3,355	0.11	3,137,100	7,197	0.23
24年	6,258,078	3,128,454	-11,606	-0.37	3,129,624	-7,476	-0.24
25年	6,240,461	3,117,685	-10,769	-0.35	3,122,776	-6,848	-0.22
26年	6,244,455	3,118,792	1,107	0.04	3,125,663	2,887	0.09

図2 男女別人口の推移

◆男 ■女

(単位:人)

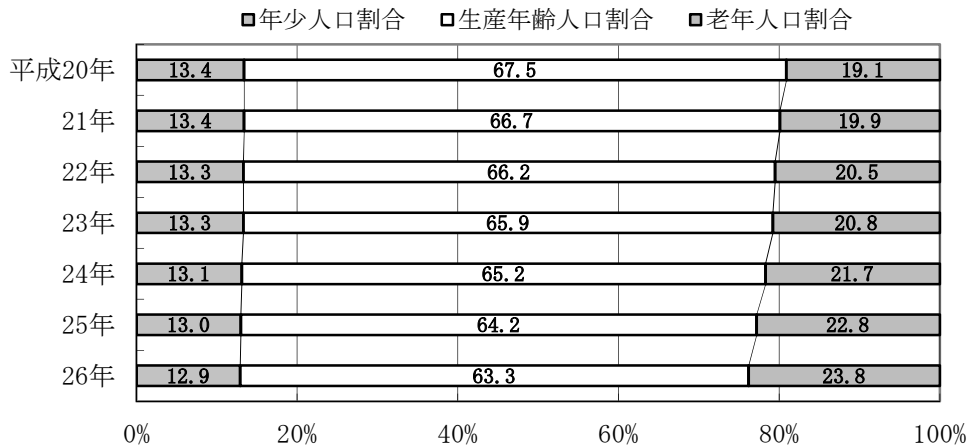


(3) 年齢3区分別人口

平成26年4月1日現在の千葉県の年齢3区分別人口は、0～14歳の年少人口が80万3,141人、15～64歳の生産年齢人口が395万3,803人、65歳以上の老年人口が148万7,511人となっており、それぞれ総人口に占める割合は、12.9%、63.3%、23.8%となっています。

これを平成25年4月1日現在と比べると、年少人口割合は0.1ポイント、生産年齢人口割合は0.9ポイントそれぞれ減少し、老年人口割合は1.0ポイント増加となっています。(図3)

図3 年齢3区分別人口割合の推移

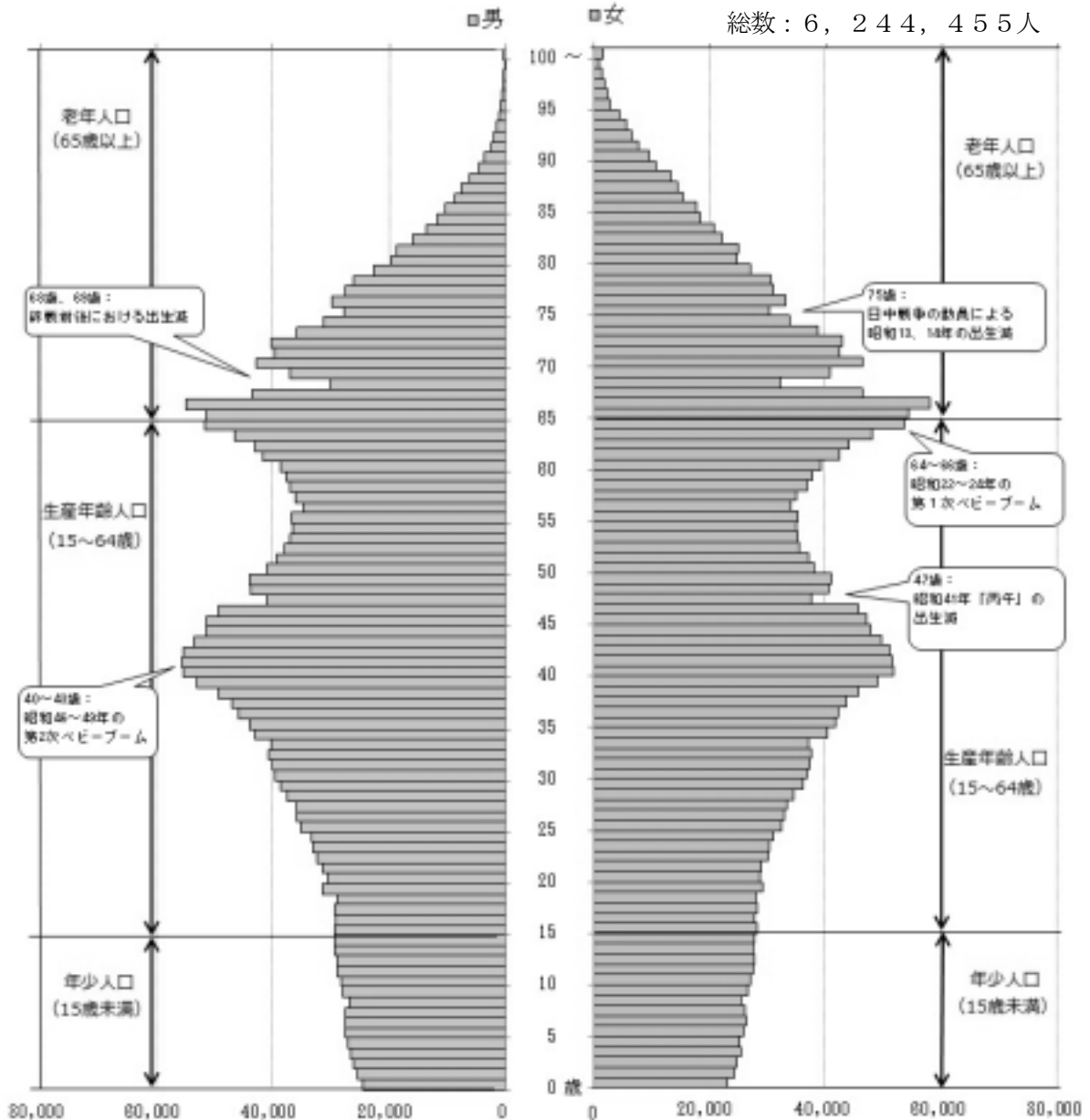


(4) 年齢各歳別人口

年齢各歳別人口で最も人口が多いのは、第1次ベビーブーム世代に当たる66歳の11万2,884人で、次いで、第2次ベビーブーム世代となる41歳の10万7,195人となっています。(図5)

図5 千葉県人口ピラミッド

(単位：人)



(5) 年齢5歳階級別人口

年齢5歳階級別にみると、40～44歳が52万3,021人で最も多く、総数に占める割合は8.38%となっています。

以下、35～39歳が46万1,310人で7.39%、60～64歳が44万8,582人で7.18%、65～69歳が44万8,387人で7.18%、45～49歳が44万1,380人で7.07%の順となっています。(表3)

表3 年齢5歳階級別人口

年齢	人口(人)	総数に占める割合(%)	年齢	人口(人)	総数に占める割合(%)
総数	6,244,455	100.00			
0～4	252,809	4.05	55～59	361,677	5.79
5～9	267,913	4.29	60～64	448,582	7.18
10～14	282,419	4.52	65～69	448,387	7.18
15～19	289,860	4.64	70～74	394,403	6.32
20～24	310,108	4.97	75～79	285,894	4.58
25～29	352,486	5.64	80～84	190,980	3.06
30～34	392,661	6.29	85～89	109,019	1.75
35～39	461,310	7.39	90～94	44,849	0.72
40～44	523,021	8.38	95～99	11,981	0.19
45～49	441,380	7.07	100～	1,998	0.03
50～54	372,718	5.97			

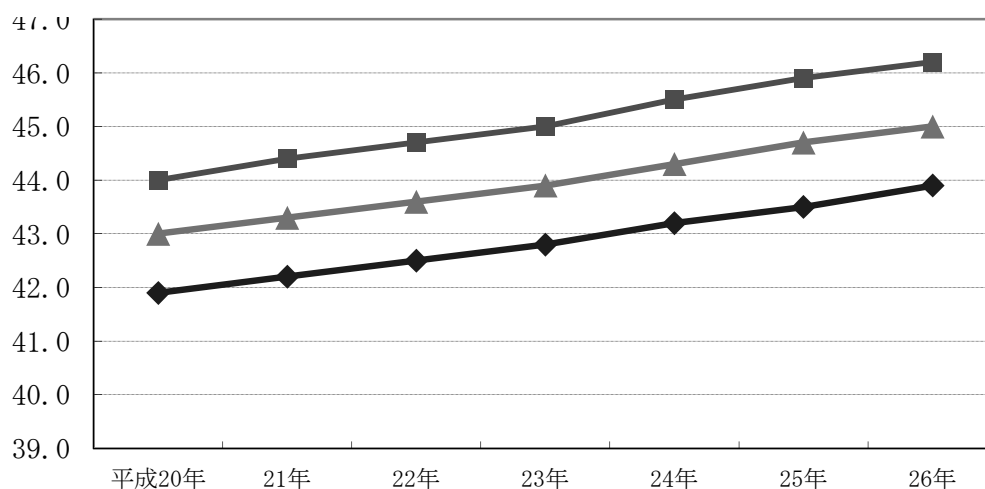
(6) 平均年齢

平成26年4月1日現在の千葉県の平均年齢は、45.0歳となっており、平成25年4月から平成26年3月までの1年間に0.3歳上昇しています。なお、男女別にみると、男性の平均年齢は、43.9歳、女性46.2歳となっています。また、千葉県の平均年齢は、平成20年から平成26年までの6年間で2.0歳上昇しています。

図7 平均年齢の推移

(単位：歳)

▲ 総数 ◆ 男 ■ 女



(7) 市町村別、男女別、年齢(3区分)別人口

市町村別の男女別、年齢(3区分)別人口は表4となっています。

表4 市町村別、男女別、年齢（3区分）別人口

市区町村	総数	男	女	人 口			割 合			平均 年齢	年齢 中位数
				15歳未満	15-64歳	65歳以上	15歳未満	15-64歳	65歳以上		
県	6,244,455	3,118,792	3,125,663	803,141	3,953,803	1,487,511	12.9	63.3	23.8	45.0	44.9
市 部	6,023,579	3,009,920	3,013,659	780,815	3,824,861	1,417,903	13.0	63.5	23.5	44.9	44.7
郡 部	220,876	108,872	112,004	22,326	128,942	69,608	10.1	58.4	31.5	50.1	53.5
千 葉 市	959,487	478,199	481,288	127,800	610,508	221,179	13.3	63.6	23.1	44.4	44.3
中 央 区	200,296	101,021	99,275	25,554	131,473	43,269	12.8	65.6	21.6	43.9	43.0
花 見 川 区	178,316	88,958	89,358	21,871	112,744	43,701	12.3	63.2	24.5	45.3	45.0
稲 毛 区	155,391	77,560	77,831	20,628	98,789	35,974	13.3	63.6	23.2	44.5	44.2
若 葉 区	150,588	75,800	74,788	18,251	90,884	41,453	12.1	60.4	27.5	46.6	46.8
緑 区	126,186	62,140	64,046	20,256	82,203	23,727	16.1	65.1	18.8	42.0	42.5
美 浜 区	148,710	72,720	75,990	21,240	94,415	33,055	14.3	63.5	22.2	44.0	44.5
銚 子 市	67,566	32,631	34,935	6,325	39,921	21,320	9.4	59.1	31.6	50.3	53.3
市 川 市	470,285	239,357	230,928	59,581	319,221	91,483	12.7	67.9	19.5	42.9	42.1
船 橋 市	620,389	311,687	308,702	84,884	399,638	135,867	13.7	64.4	21.9	43.6	43.0
館 山 市	48,937	23,447	25,490	5,449	26,615	16,873	11.1	54.4	34.5	50.8	54.5
木 更 津 市	132,246	66,451	65,795	17,961	81,354	32,931	13.6	61.5	24.9	45.2	45.0
松 戸 市	486,263	243,356	242,907	61,209	312,826	112,228	12.6	64.3	23.1	44.6	44.3
野 田 市	156,124	78,386	77,738	20,158	95,964	40,002	12.9	61.5	25.6	45.8	46.3
茂 原 市	92,237	45,427	46,810	10,551	56,240	25,446	11.4	61.0	27.6	47.5	49.0
成 田 市	131,233	65,997	65,236	18,937	86,749	25,547	14.4	66.1	19.5	42.4	41.3
佐 倉 市	177,723	87,660	90,063	21,386	109,907	46,430	12.0	61.8	26.1	46.5	47.5
東 金 市	60,344	29,921	30,423	7,135	38,758	14,451	11.8	64.2	23.9	45.8	46.9
旭 市	68,241	33,419	34,822	8,535	41,803	17,903	12.5	61.3	26.2	46.8	48.3
習 志 野 市	165,536	82,560	82,976	22,709	107,101	35,726	13.7	64.7	21.6	43.4	43.0
柏 市	404,361	201,141	203,220	54,041	257,714	92,606	13.4	63.7	22.9	44.3	43.8
勝 浦 市	19,711	9,913	9,798	1,560	10,935	7,216	7.9	55.5	36.6	52.1	56.7
市 原 市	280,543	144,018	136,525	34,844	177,684	68,015	12.4	63.3	24.2	45.5	46.0
流 山 市	170,493	84,446	86,047	24,017	107,022	39,454	14.1	62.8	23.1	44.0	43.2
八 千 代 市	193,332	95,855	97,477	27,977	121,217	44,138	14.5	62.7	22.8	43.9	43.7
我 孫 子 市	133,558	65,837	67,721	16,936	81,276	35,346	12.7	60.9	26.5	46.2	46.4
鴨 川 市	35,099	16,755	18,344	3,763	19,337	11,999	10.7	55.1	34.2	50.7	54.0
鎌 ヶ 谷 市	109,718	54,489	55,229	14,331	68,322	27,065	13.1	62.3	24.7	45.0	44.7
君 津 市	88,316	45,005	43,311	10,317	54,942	23,057	11.7	62.2	26.1	46.6	47.7
富 津 市	47,411	23,852	23,559	4,572	27,517	15,322	9.6	58.0	32.3	50.3	53.5
浦 安 市	162,952	80,787	82,165	24,742	114,248	23,962	15.2	70.1	14.7	39.9	40.0
四 街 道 市	91,011	45,466	45,545	12,220	55,131	23,660	13.4	60.6	26.0	45.4	45.3

市区町村	総数	男	女	人 口			割 合			平均 年齢	年齢 中位数
				15歳未満	15-64歳	65歳以上	15歳未満	15-64歳	65歳以上		
袖ヶ浦市	61,895	31,287	30,608	8,468	39,220	14,207	13.7	63.4	23.0	44.7	44.8
八街市	73,956	37,542	36,414	8,507	48,356	17,093	11.5	65.4	23.1	45.8	47.4
印西市	93,085	46,260	46,825	13,717	62,062	17,306	14.7	66.7	18.6	42.9	43.5
白井市	62,493	31,240	31,253	9,725	39,406	13,362	15.6	63.1	21.4	43.3	43.4
富里市	49,909	25,338	24,571	6,053	32,980	10,876	12.1	66.1	21.8	44.8	45.1
南房総市	41,405	19,844	21,561	3,801	21,187	16,417	9.2	51.2	39.6	54.2	59.6
匝瑳市	38,979	19,182	19,797	4,383	23,156	11,440	11.2	59.4	29.3	48.9	51.3
香取市	81,647	40,318	41,329	8,579	48,362	24,706	10.5	59.2	30.3	49.5	52.5
山武市	55,460	27,651	27,809	5,746	34,023	15,691	10.4	61.3	28.3	48.7	51.3
いすみ市	40,809	20,035	20,774	3,966	22,467	14,376	9.7	55.1	35.2	51.8	55.7
大網白里市	50,825	25,161	25,664	5,930	31,692	13,203	11.7	62.4	26.0	47.1	49.3
印 旛 郡	43,381	21,423	21,958	4,636	27,054	11,691	10.7	62.4	26.9	47.5	49.8
酒々井町	21,482	10,741	10,741	2,620	13,144	5,718	12.2	61.2	26.6	45.9	45.5
栄町	21,899	10,682	11,217	2,016	13,910	5,973	9.2	63.5	27.3	49.1	53.8
香 取 郡	37,005	18,485	18,520	3,739	21,778	11,488	10.1	58.9	31.0	50.0	53.2
神崎町	6,460	3,247	3,213	684	3,873	1,903	10.6	60.0	29.5	49.2	51.1
多古町	15,557	7,774	7,783	1,457	9,183	4,917	9.4	59.0	31.6	50.5	53.7
東庄町	14,988	7,464	7,524	1,598	8,722	4,668	10.7	58.2	31.1	49.9	53.7
山 武 郡	50,587	24,950	25,637	5,267	29,597	15,723	10.4	58.5	31.1	49.7	52.7
九十九里町	17,560	8,622	8,938	1,623	10,333	5,604	9.2	58.8	31.9	50.5	54.0
芝山町	7,808	3,915	3,893	810	4,749	2,249	10.4	60.8	28.8	48.8	51.1
横芝光町	25,219	12,413	12,806	2,834	14,515	7,870	11.2	57.6	31.2	49.5	52.3
長 生 郡	63,178	31,140	32,038	6,482	36,650	20,046	10.3	58.0	31.7	50.2	53.5
一宮町	12,492	6,134	6,358	1,594	7,229	3,669	12.8	57.9	29.4	47.9	48.9
睦沢町	7,392	3,562	3,830	690	4,180	2,522	9.3	56.5	34.1	51.6	55.9
長生村	14,841	7,347	7,494	1,697	8,859	4,285	11.4	59.7	28.9	48.3	49.9
白子町	12,073	6,003	6,070	1,105	6,869	4,099	9.2	56.9	34.0	51.5	55.6
長柄町	7,586	3,793	3,793	701	4,474	2,411	9.2	59.0	31.8	51.1	55.3
長南町	8,794	4,301	4,493	695	5,039	3,060	7.9	57.3	34.8	53.1	57.4
夷 隅 郡	18,052	8,707	9,345	1,534	9,433	7,085	8.5	52.3	39.2	54.3	59.3
大多喜町	10,124	4,937	5,187	949	5,596	3,579	9.4	55.3	35.4	52.7	56.8
御宿町	7,928	3,770	4,158	585	3,837	3,506	7.4	48.4	44.2	56.3	62.5
安 房 郡	8,673	4,167	4,506	668	4,430	3,575	7.7	51.1	41.2	55.1	60.5
鋸南町	8,673	4,167	4,506	668	4,430	3,575	7.7	51.1	41.2	55.1	60.5