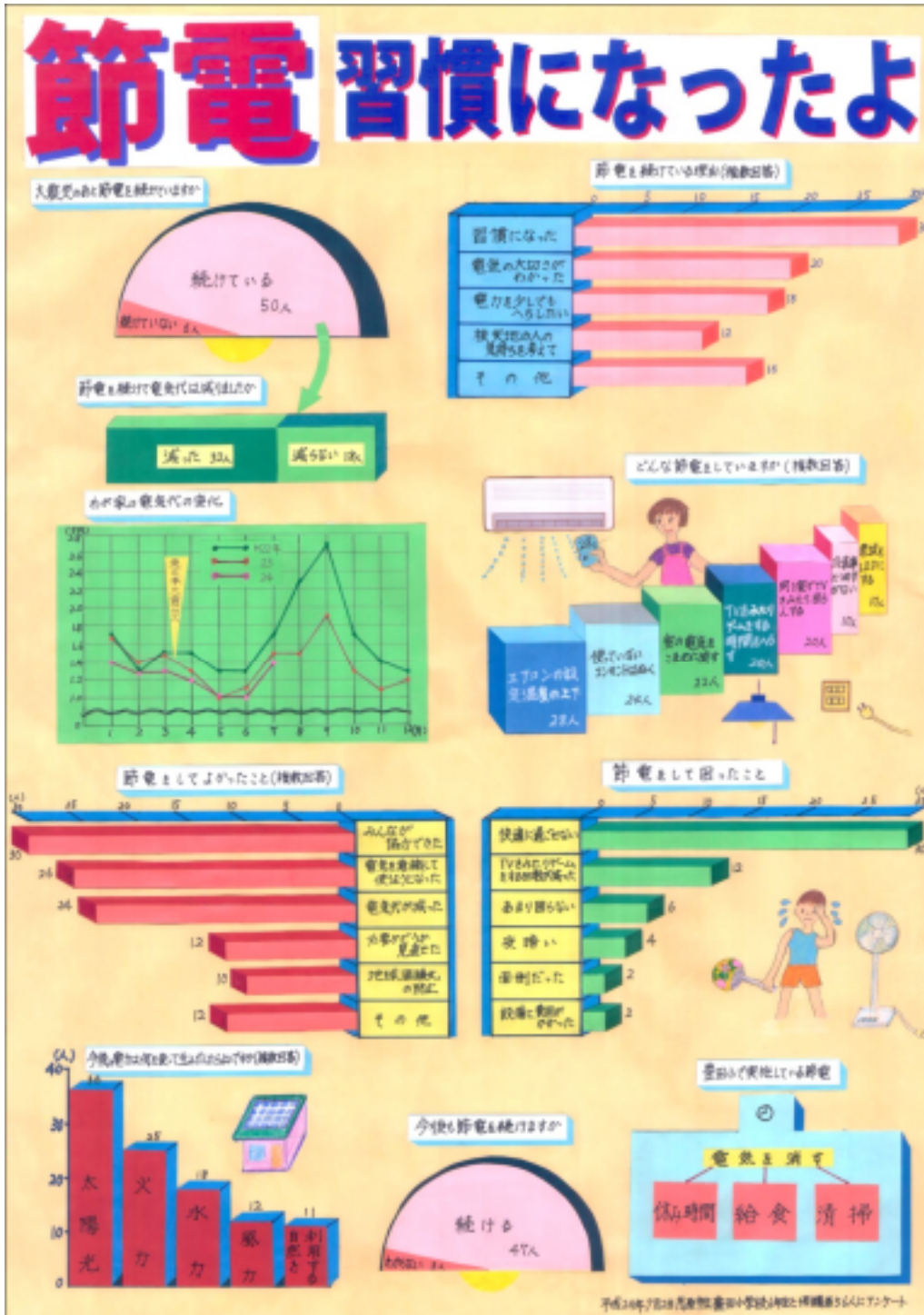




# ちばの統計

2013年 6月

No. 507



千葉県マスコットキャラクター チーバくん

平成 24 年度 千葉県統計グラフコンクール 第 3 部(小学校 5・6 学年の児童) 入 選 ( 教 育 長 賞 ) 齊 藤 嘉 隆 さん ( 茂 原 市 立 豊 田 小 学 校 第 6 学 年 )

# 目 次

○主な動き(概要)	1
1 指 標	
1-1 本県主要指標	2
1-2 全国主要指標	2
2 人 口	
2-1 本県人口の推移	5
2-2 市区町村別人口と世帯(速報値)	6
2-3 市区町村別人口動態(自然動態)	8
3 賃金・労働	
3-1 産業別労働者1人平均賃金	9
3-2 産業別規模別1人平均賃金	9
3-3 労働状況(推計労働者数、出勤日数、労働時間数)	9
3-4 産業別雇用指数	10
3-5 産業別名目賃金指数	10
3-6 一般職業紹介状況	10
4 生産動態	
4-1 鉱工業生産指数	11
4-2 鉱工業出荷指数	12
4-3 鉱工業在庫指数	13
5 物価・家計	
5-1 消費者物価指数(千葉市)	14
5-2 消費者物価指数(関東地方)	14
5-3 消費者物価指数(全国)	14
5-4 1世帯当たり1か月間の収入と支出(千葉市)	15
6 農 業	
6 東京市場への主な青果物出荷数量	16
7 運輸・電気・水道	
7-1 主要港別海上輸送状況	17
7-2 千葉港外貿コンテナ貨物取扱状況	17
7-3 自動車保有台数	18
7-4 電力	18
7-5 水道(県営)	18
8 建 築	
8-1 着工建築物建築主別状況	19
8-2 着工建築物構造別状況	20
9 金 融	
9-1 金融機関別預金残高	21
9-2 金融機関別貸出金残高	21
10 社会 保障	
10 生活保護状況	22
11 犯罪・事故	
11-1 交通事故の発生件数と死傷者数	23
11-2 犯罪の発生件数と検挙状況	23
11-3 火災の発生状況	23
○特 集	『平成25年度 千葉県統計グラフィコンクールの募集について』 24
○情報コーナー	『平成25年特定サービス産業実態調査にご回答をお願いします』 30
	『こんな時はどの統計?』 33

## 利 用 上 の 注 意

- 1 本書中の数値は原則として単位未満は四捨五入してありますので、合計数と内訳の計が一致しない場合があります。
- 2 本書中の数値には速報値的なものがあり、確定したとき修正されます。
- 3 統計表の符号
 

— 皆無または該当数字がないもの	0 該当数字が掲載単位未満のもの
… 不詳のもの	p 暫定数字
χ 数値が秘匿扱いのもの	r 訂正数字