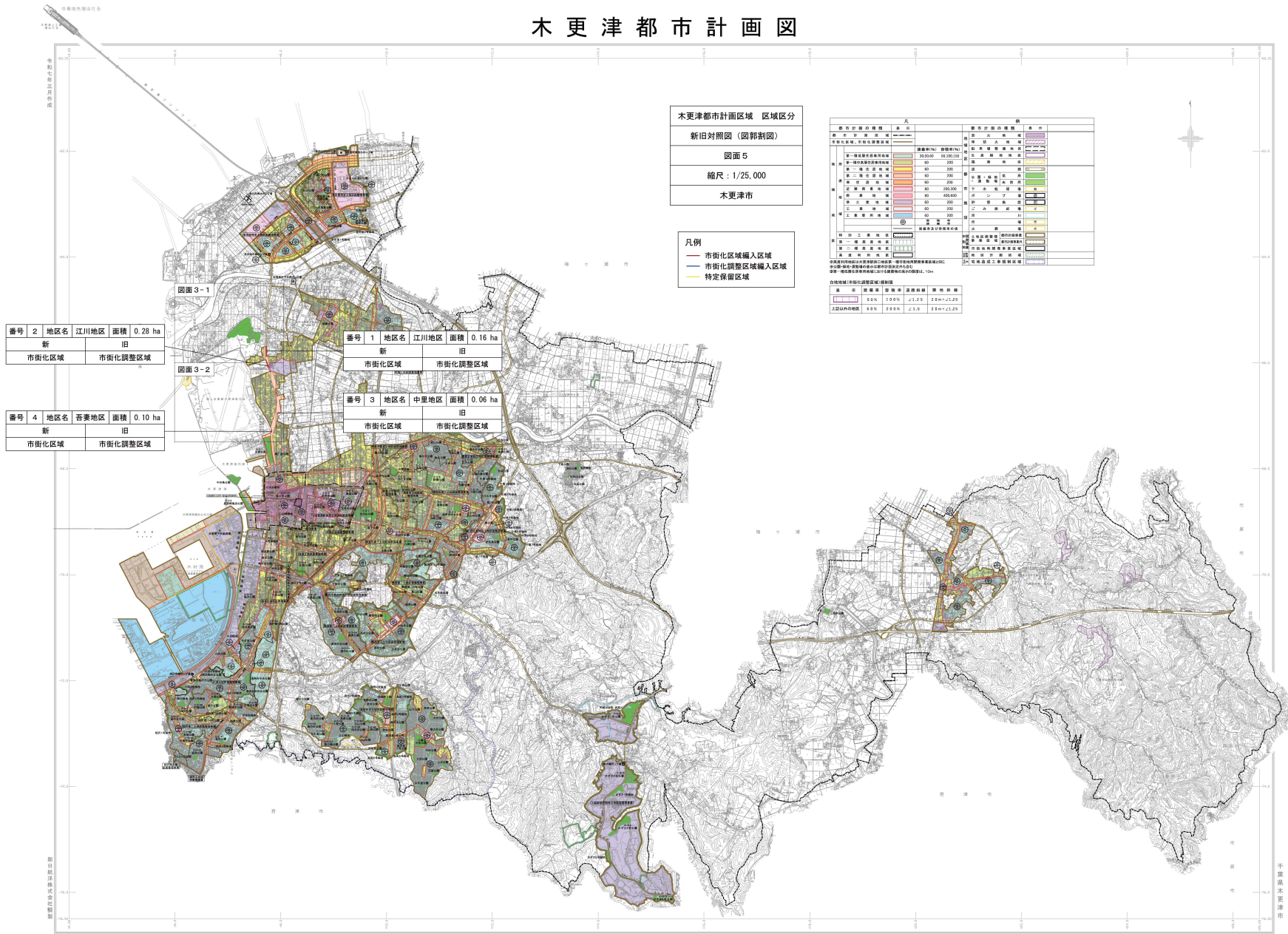


木更津都市計画図



木更津都市計画区域 区域区分
 新旧対照図 (図割制図)
 図面 5
 縮尺: 1/25,000
 木更津市

凡例
 市街化区域編入区域
 市街化調整区域編入区域
 特定保留区域

都市計画の種別		凡	都市計画の種別	凡
第一種市街化区域	第一種市街化区域	第一種市街化区域	第一種市街化区域	第一種市街化区域
第二種市街化区域	第二種市街化区域	第二種市街化区域	第二種市街化区域	第二種市街化区域
市街化調整区域	市街化調整区域	市街化調整区域	市街化調整区域	市街化調整区域
特定保留区域	特定保留区域	特定保留区域	特定保留区域	特定保留区域

番号 2 地区名 江川地区 面積 0.28 ha

新	旧
市街化区域	市街化調整区域

図面 3-1

番号 1 地区名 江川地区 面積 0.16 ha

新	旧
市街化区域	市街化調整区域

図面 3-2

番号 4 地区名 吾妻地区 面積 0.10 ha

新	旧
市街化区域	市街化調整区域

番号 3 地区名 中里地区 面積 0.06 ha

新	旧
市街化区域	市街化調整区域