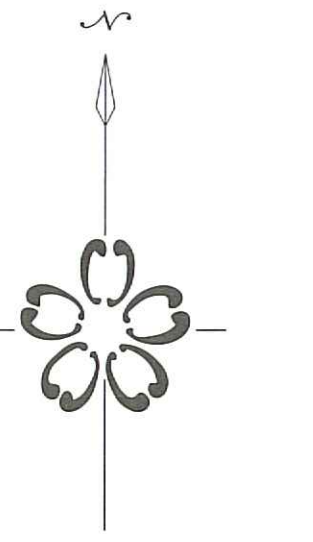
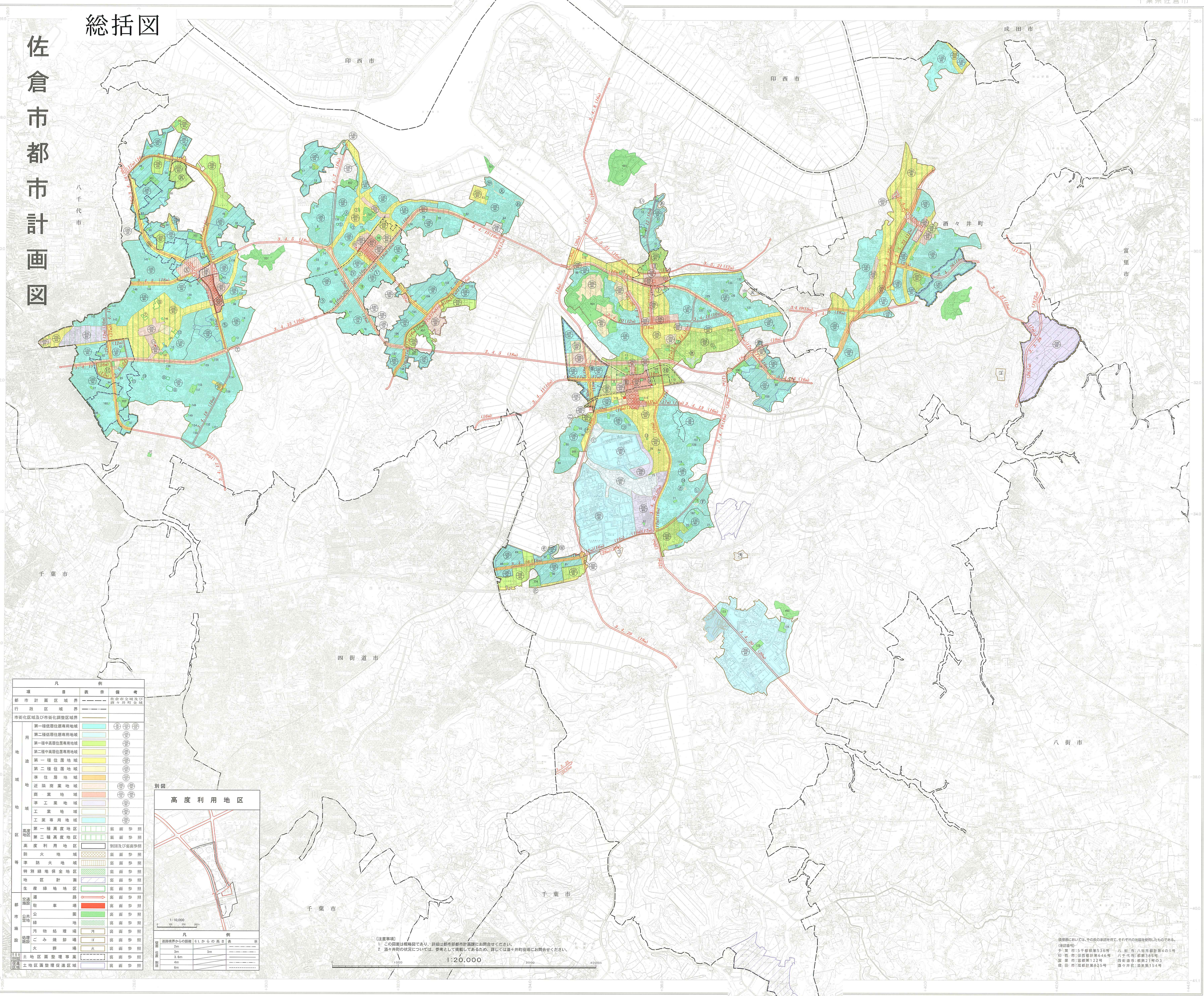


# 総括図

## 佐倉市都市計画図

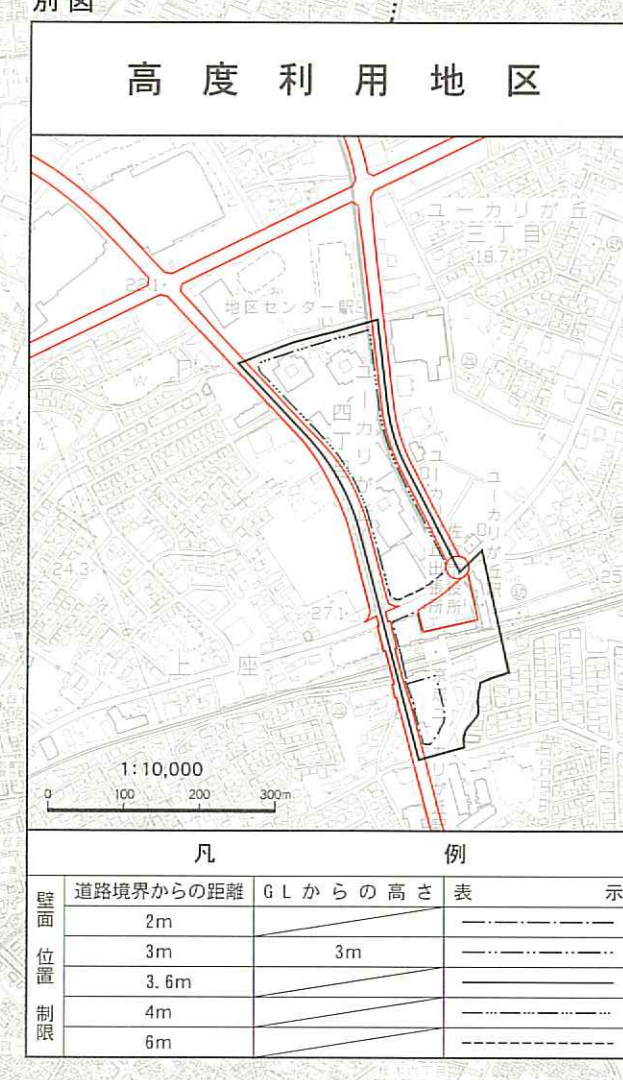
令和六年三月作成（令和七年二月印刷）



記号

- △ 37.2 三井物産
- 25.62 三井物産
- 42.3 三井物産
- 35.6 三井物産
- 25.73 三井物産
- 25.62 三井物産
- 112.8 三井物産
- 115.8 三井物産
- 116.8 三井物産
- 117.8 三井物産
- 118.8 三井物産
- 119.8 三井物産
- 120.8 三井物産
- 121.8 三井物産
- 122.8 三井物産
- 123.8 三井物産
- 124.8 三井物産
- 125.8 三井物産
- 126.8 三井物産
- 127.8 三井物産
- 128.8 三井物産
- 129.8 三井物産
- 130.8 三井物産
- 131.8 三井物産
- 132.8 三井物産
- 133.8 三井物産
- 134.8 三井物産
- 135.8 三井物産
- 136.8 三井物産
- 137.8 三井物産
- 138.8 三井物産
- 139.8 三井物産
- 140.8 三井物産
- 141.8 三井物産
- 142.8 三井物産
- 143.8 三井物産
- 144.8 三井物産
- 145.8 三井物産
- 146.8 三井物産
- 147.8 三井物産
- 148.8 三井物産
- 149.8 三井物産
- 150.8 三井物産
- 151.8 三井物産
- 152.8 三井物産
- 153.8 三井物産
- 154.8 三井物産
- 155.8 三井物産
- 156.8 三井物産
- 157.8 三井物産
- 158.8 三井物産
- 159.8 三井物産
- 160.8 三井物産
- 161.8 三井物産
- 162.8 三井物産
- 163.8 三井物産
- 164.8 三井物産
- 165.8 三井物産
- 166.8 三井物産
- 167.8 三井物産
- 168.8 三井物産
- 169.8 三井物産
- 170.8 三井物産
- 171.8 三井物産
- 172.8 三井物産
- 173.8 三井物産
- 174.8 三井物産
- 175.8 三井物産
- 176.8 三井物産
- 177.8 三井物産
- 178.8 三井物産
- 179.8 三井物産
- 180.8 三井物産
- 181.8 三井物産
- 182.8 三井物産
- 183.8 三井物産
- 184.8 三井物産
- 185.8 三井物産
- 186.8 三井物産
- 187.8 三井物産
- 188.8 三井物産
- 189.8 三井物産
- 190.8 三井物産
- 191.8 三井物産
- 192.8 三井物産
- 193.8 三井物産
- 194.8 三井物産
- 195.8 三井物産
- 196.8 三井物産
- 197.8 三井物産
- 198.8 三井物産
- 199.8 三井物産
- 200.8 三井物産

凡	例	備考
都市計画区域境界	---	佐倉市全域及び酒々井町全域
行政区境界	---	
市街化区域及び市街化調整区域境界	---	
用地	第一種低層住居専用地域	図面参照
	第二種低層住居専用地域	図面参照
	第一種中高層住居専用地域	図面参照
	第二種中高層住居専用地域	図面参照
	第一種住居地域	図面参照
	第二種住居地域	図面参照
	準住居地域	図面参照
	近隣商業地域	図面参照
	原野地域	図面参照
	準工業地域	図面参照
地区	第一種高度地区	図面参照
	第二種高度地区	図面参照
	高度利用地区	別図及び前面参照
	防火地域	図面参照
	準防火地域	図面参照
	特別緑地保全地区	図面参照
	地区計画	図面参照
	生産緑地地区	図面参照
	交通	図面参照
	公共施設	図面参照
施設	汚物処理場	図面参照
	ごみ焼却場	図面参照
	火葬場	図面参照
	土地区画整理事業	図面参照
	土地区画整理促進区域	図面参照



凡	例	備考
道路境界からの距離 5Lからの高さ	示	
2m	---	
3m	---	
4m	---	
5m	---	

【注意事項】  
 1. この図面は縮刷図であり、詳細は都市部都市計画課と照会ください。  
 2. 酒々井町の状況については、参考として掲載してあるもの。詳しくは酒々井町役場にお問合せください。



佐倉市役所