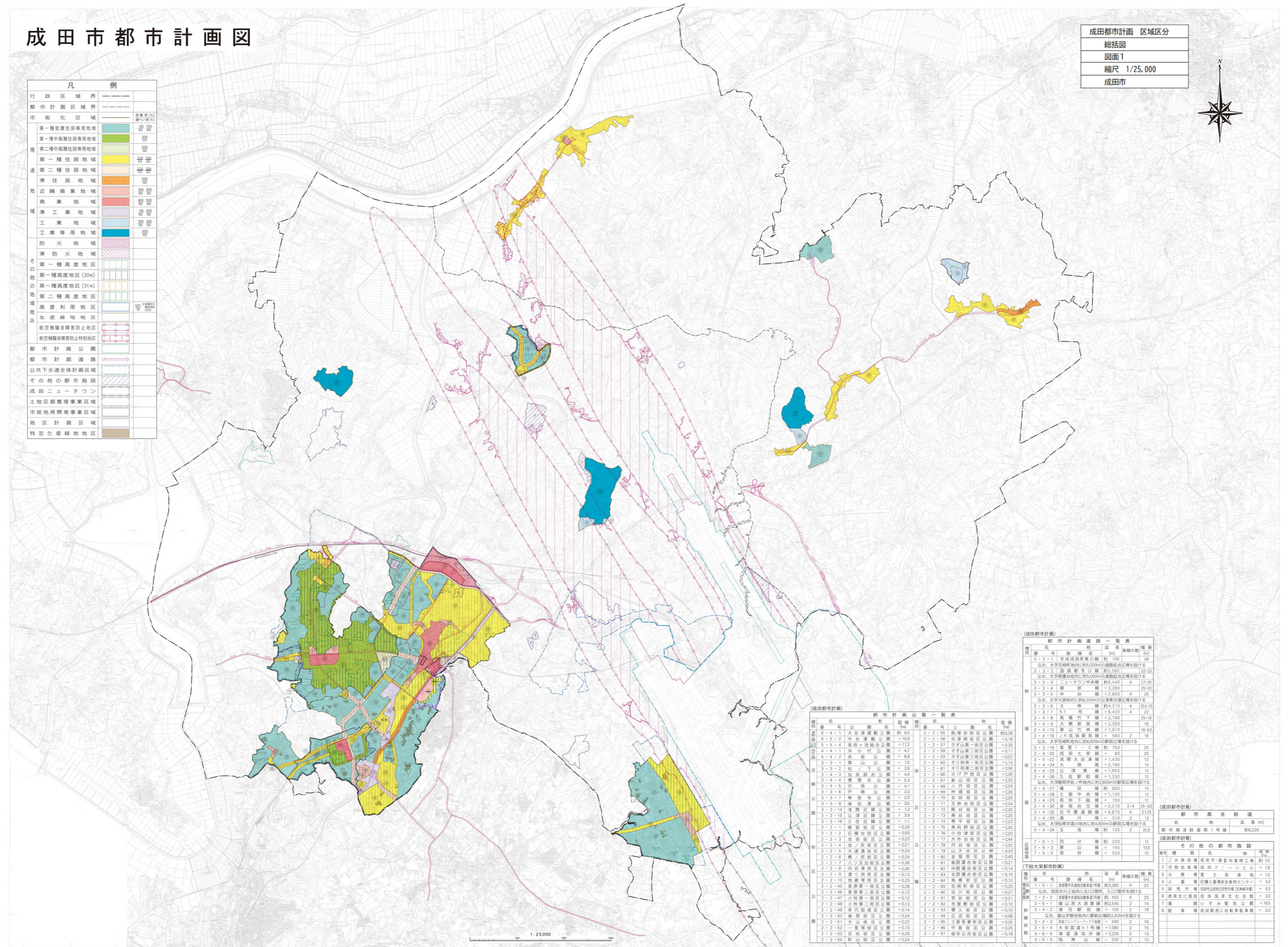


# 成田市都市計画図

成田市都市計画 区域区分  
 総括図  
 図面1  
 縮尺 1/25,000  
 成田市



凡	例
行政区境界	---
都市計画区域境界	---
市街化区域	---
第一種低層住居専用地域	■
第一種中高層住居専用地域	■
第二種中高層住居専用地域	■
第一種住居地域	■
第二種住居地域	■
準住居地域	■
近隣商業地域	■
商業地域	■
準工業地域	■
工業地域	■
工業専用地域	■
防火地域	■
準防火地域	■
第一種高度地区	■
第一種高度地区(20m)	■
第一種高度地区(31m)	■
第二種高度地区	■
高度利用地区	■
生産緑地地区	■
航空機騒音障害防止地区	■
航空機騒音障害防止特別地区	■
都市計画公園	■
都市計画道路	■
公共下水道全体計画区域	■
その他の都市施設	■
成田ニュータウン	■
土地区画整理事業区域	■
市街地再開発事業区域	■
地区計画区域	■
特定生産緑地地区	■



(成田市都市計画) 都市計画公園一覧表

種別	番号	名称	面積(㎡)	種別	番号	名称	面積(㎡)
公園	4.4.1	大谷津運動公園	約95	公園	2.2.55	船橋台地区公園	約26
公園	6.5.2	中谷運動公園	約193	公園	2.2.56	岩波橋地区公園	約118
公園	5.5.4	坂田ヶ池総合公園	約172	公園	2.2.57	きつ山第一街区公園	約25
公園	4.4.1	外小代公園	約4.7	公園	2.2.58	きつ山第二街区公園	約11
公園	4.4.2	赤坂公園	約6.8	公園	2.2.59	きつ山第三街区公園	約0.7
公園	3.3.1	旗山公園	約15	公園	2.2.60	きつ山第一公園	約10
公園	3.3.2	松ノ下公園	約2.8	公園	2.2.61	きつ山第二公園	約26
公園	3.4.3	加良部台公園	約4.4	公園	2.2.66	きつ山公園	約26
公園	3.4.4	旗台公園	約5.3	公園	2.2.67	旗山地区公園	約20
公園	3.3.6	戸崎公園	約2.0	公園	2.2.68	八代地区公園	約24
公園	3.3.7	神宮寺公園	約3.5	公園	2.2.69	神徳地区公園	約26
公園	3.3.8	瑞穂公園	約3.5	公園	2.2.70	北田地区公園	約20
公園	3.3.14	瑞穂台地区公園	約1.2	公園	2.2.71	天神前地区公園	約24
公園	3.3.15	公津近隣公園	約3.9	公園	2.2.72	旗台地区公園	約20
公園	3.3.16	久住近隣公園	約1.1	公園	2.2.74	舞平地区公園	約23
公園	2.2.1	船橋地区公園	約0.29	公園	2.2.75	高野野地区公園	約20
公園	2.2.2	石巻台地区公園	約0.50	公園	2.2.76	小倉地区公園	約20
公園	2.2.3	池田地区公園	約0.23	公園	2.2.77	大谷台地区公園	約44
公園	2.2.4	池ノ尻地区公園	約0.21	公園	2.2.78	向台地区公園	約32
公園	2.2.5	大通地区公園	約0.24	公園	2.2.79	山手地区公園	約23
公園	2.2.6	旗山地区公園	約0.24	公園	2.2.80	金塚地区公園	約40
公園	2.2.7	八ツ又台地区公園	約0.26	公園	2.2.81	南園地区公園	約21
公園	2.2.8	向谷津地区公園	約0.35	公園	2.2.82	中園地区公園	約14
公園	2.2.9	渡ノ田地区公園	約0.13	公園	2.2.83	北園地区公園	約16
公園	2.2.10	旗台地区公園	約0.23	公園	2.2.84	旗台地区公園	約10
公園	2.2.45	長野第一街区公園	約0.28	公園	2.2.89	花崎町地区公園	約20
公園	2.2.46	長野第二街区公園	約0.13	公園	2.2.90	旗川地区公園	約21
公園	2.2.47	小牧第一街区公園	約0.12	公園	2.2.91	菅谷地区公園	約21
公園	2.2.48	小牧第二街区公園	約0.13	公園	2.2.92	針原地区公園	約10
公園	2.2.49	多代町地区公園	約0.14	公園	2.2.93	藤入地区公園	約10
公園	2.2.50	藤原地区公園	約0.24	公園	2.2.94	成田地区公園	約8
公園	2.2.51	大田地区公園	約0.22	公園	2.2.95	土倉地区公園	約25
公園	2.2.52	北園地区公園	約0.13	公園	2.2.96	中谷地区公園	約25
公園	2.2.53	花内地区公園	約0.26	公園	2.2.97	船橋の内地区公園	約18
公園	2.2.54	野山地区公園	約0.24				

(成田市都市計画) 都市計画道路一覧表

種別	番号	名称	延長(m)	車線の数	備考
幹線	3.3.1	京成成田駅前口線	約100	2	28
幹線	3.3.2	田舎駅前口線	約2,050	2	25-25
幹線	3.3.3	ニュータウン中央線	約5,440	4	27-25
幹線	3.3.4	都部線	約3,390	4	25-20
幹線	3.3.5	中谷線	約2,890	4	25
幹線	3.3.6	大谷線	約4,310	4	25-25
幹線	3.3.7	51号線	約6,420	4	22
幹線	3.3.8	馬橋下線	約2,790	4	25-16
幹線	3.3.9	大塚線	約2,350	2	16
幹線	3.3.10	山竹林線	約1,810	2	16-0.5
幹線	3.3.11	JR成田駅前線	約560	2	16
幹線	3.3.12	新1-C線	約750	2	25
幹線	3.3.13	成田七条線	約80	2	25
幹線	3.3.14	洗原大谷津線	約1,430	2	13
幹線	3.3.15	大塚線	約2,190	2	15
幹線	3.3.16	大塚線	約1,550	2	13
幹線	3.3.17	久住駅前線	約1,330	2	15
幹線	3.3.18	瑞穂線	約950	2	13
幹線	3.3.19	七条中央線	約1,120	2	13
幹線	3.3.20	成田下線	約150	17	17
幹線	3.3.21	赤坂台方線	約2,210	2	4 25-6.5
幹線	3.3.22	北平運動場線	約6,670	4	217.5
幹線	3.3.23	旗山線	約310	2	13
幹線	3.3.24	玉通線	約100	2	25
幹線	7.5.1	羽台線	約220	12	12
幹線	7.5.2	栗山線	約140	15	15
幹線	7.5.3	宮谷線	約520	12	12

(成田市都市計画) 都市高速鉄道

種別	名称	延長(m)
都市高速鉄道第1号線	約6,220	

(成田市都市計画) その他の都市施設

番号	種別	名称	面積(㎡)
1	汚水処理場	成田市・富田町汚水処理場	約5.0
2	汚水処理場	成田クリーンビル	約1.8
3	火葬場	成田火葬場	約1.5
4	公園	成田公園	約3.3
5	青少年センター	成田青少年センター	約0.3
6	教育文化施設	成田図書館	約0.3
7	公園	成田公園	約18.5
8	公園	成田公園	約0.3

(成田市都市計画) 大塚都市計画

種別	番号	名称	延長(m)	車線の数	備考
幹線	1.3.1	大塚中央線	約3,380	4	22
幹線	1.3.2	大塚駅前線	約450	4	22
幹線	3.5.1	旗山地区公園	約2,540	2	14
幹線	3.4.2	旗山駅前線	約100	2	18
幹線	3.4.3	旗山駅前線	約590	2	16
幹線	3.5.4	大塚駅前線	約2,080	2	15
幹線	3.6.5	旗山駅前線	約3,230	2	10
幹線	3.6.6	旗山駅前線	約330	2	10

1:25,000

令和七年三月作成  
 成田建設株式会社調製