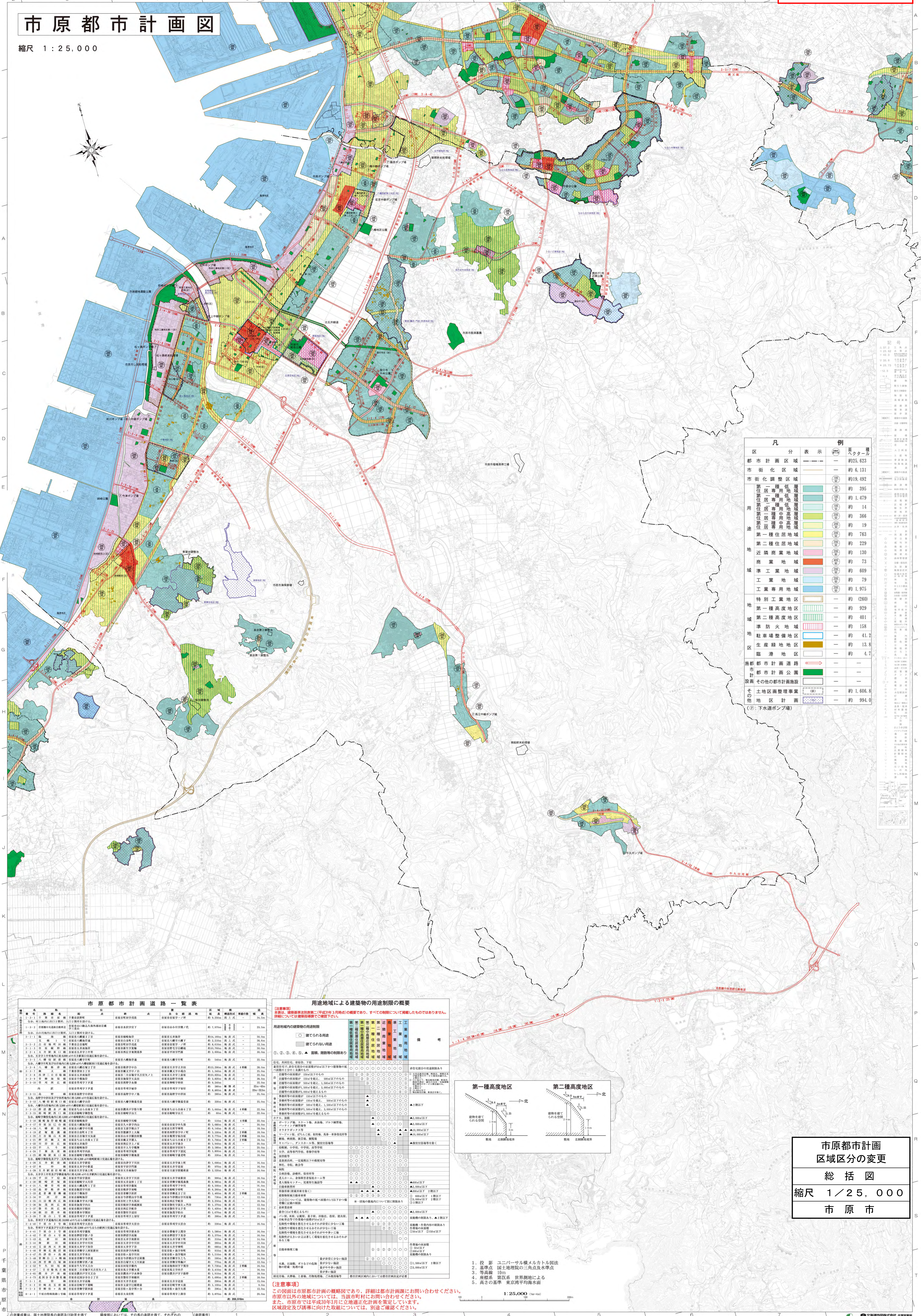


区域変更なし

市原都市計画図

縮尺 1:25,000



区分	表示	面積(平方メートル)
都市計画区域	—	約25,623
市街化調整区域	—	約6,131
市街化調整区域	—	約19,492
第一種低層住居専用地域	①	約395
第二種低層住居専用地域	②	約1,479
第一種住居地域	③	約14
第二種住居地域	④	約366
近隣商業地域	⑤	約19
商業地域	⑥	約763
準工業地域	⑦	約229
工業地域	⑧	約130
工業専用地域	⑨	約73
特別工業地区	⑩	約609
第一種高度地区	⑪	約79
第二種高度地区	⑫	約1,975
防火地域	⑬	約(260)
第一種高度地区	⑭	約929
第二種高度地区	⑮	約401
防火地域	⑯	約158
駐車場整備地区	⑰	約41.2
生産緑地地区	⑱	約13.8
臨港地区	⑲	約4.7
都市計画道路	—	—
都市計画公園	—	—
その他の都市計画施設	—	—
土地区画整理事業	—	約1,006.8
その他地区計画	—	約994.0

市原都市計画道路一覧表

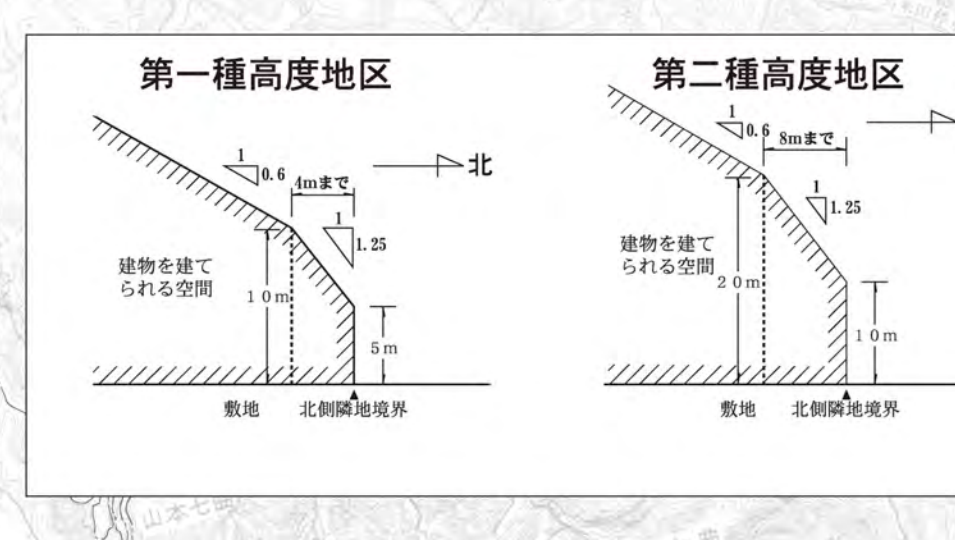
路線番号	路線名称	区間	延長(メートル)	幅員(メートル)	種別
1-1-1	東 市原 1号線	市原市大字市原	約 1,500	12	主要幹線
1-1-2	西 市原 1号線	市原市大字市原	約 1,500	12	主要幹線
1-2-1	東 市原 2号線	市原市大字市原	約 1,500	12	主要幹線
1-2-2	西 市原 2号線	市原市大字市原	約 1,500	12	主要幹線
1-3-1	東 市原 3号線	市原市大字市原	約 1,500	12	主要幹線
1-3-2	西 市原 3号線	市原市大字市原	約 1,500	12	主要幹線
1-4-1	東 市原 4号線	市原市大字市原	約 1,500	12	主要幹線
1-4-2	西 市原 4号線	市原市大字市原	約 1,500	12	主要幹線
1-5-1	東 市原 5号線	市原市大字市原	約 1,500	12	主要幹線
1-5-2	西 市原 5号線	市原市大字市原	約 1,500	12	主要幹線
1-6-1	東 市原 6号線	市原市大字市原	約 1,500	12	主要幹線
1-6-2	西 市原 6号線	市原市大字市原	約 1,500	12	主要幹線
1-7-1	東 市原 7号線	市原市大字市原	約 1,500	12	主要幹線
1-7-2	西 市原 7号線	市原市大字市原	約 1,500	12	主要幹線
1-8-1	東 市原 8号線	市原市大字市原	約 1,500	12	主要幹線
1-8-2	西 市原 8号線	市原市大字市原	約 1,500	12	主要幹線
1-9-1	東 市原 9号線	市原市大字市原	約 1,500	12	主要幹線
1-9-2	西 市原 9号線	市原市大字市原	約 1,500	12	主要幹線
1-10-1	東 市原 10号線	市原市大字市原	約 1,500	12	主要幹線
1-10-2	西 市原 10号線	市原市大字市原	約 1,500	12	主要幹線
1-11-1	東 市原 11号線	市原市大字市原	約 1,500	12	主要幹線
1-11-2	西 市原 11号線	市原市大字市原	約 1,500	12	主要幹線
1-12-1	東 市原 12号線	市原市大字市原	約 1,500	12	主要幹線
1-12-2	西 市原 12号線	市原市大字市原	約 1,500	12	主要幹線
1-13-1	東 市原 13号線	市原市大字市原	約 1,500	12	主要幹線
1-13-2	西 市原 13号線	市原市大字市原	約 1,500	12	主要幹線
1-14-1	東 市原 14号線	市原市大字市原	約 1,500	12	主要幹線
1-14-2	西 市原 14号線	市原市大字市原	約 1,500	12	主要幹線
1-15-1	東 市原 15号線	市原市大字市原	約 1,500	12	主要幹線
1-15-2	西 市原 15号線	市原市大字市原	約 1,500	12	主要幹線
1-16-1	東 市原 16号線	市原市大字市原	約 1,500	12	主要幹線
1-16-2	西 市原 16号線	市原市大字市原	約 1,500	12	主要幹線
1-17-1	東 市原 17号線	市原市大字市原	約 1,500	12	主要幹線
1-17-2	西 市原 17号線	市原市大字市原	約 1,500	12	主要幹線
1-18-1	東 市原 18号線	市原市大字市原	約 1,500	12	主要幹線
1-18-2	西 市原 18号線	市原市大字市原	約 1,500	12	主要幹線
1-19-1	東 市原 19号線	市原市大字市原	約 1,500	12	主要幹線
1-19-2	西 市原 19号線	市原市大字市原	約 1,500	12	主要幹線
1-20-1	東 市原 20号線	市原市大字市原	約 1,500	12	主要幹線
1-20-2	西 市原 20号線	市原市大字市原	約 1,500	12	主要幹線
1-21-1	東 市原 21号線	市原市大字市原	約 1,500	12	主要幹線
1-21-2	西 市原 21号線	市原市大字市原	約 1,500	12	主要幹線
1-22-1	東 市原 22号線	市原市大字市原	約 1,500	12	主要幹線
1-22-2	西 市原 22号線	市原市大字市原	約 1,500	12	主要幹線
1-23-1	東 市原 23号線	市原市大字市原	約 1,500	12	主要幹線
1-23-2	西 市原 23号線	市原市大字市原	約 1,500	12	主要幹線
1-24-1	東 市原 24号線	市原市大字市原	約 1,500	12	主要幹線
1-24-2	西 市原 24号線	市原市大字市原	約 1,500	12	主要幹線
1-25-1	東 市原 25号線	市原市大字市原	約 1,500	12	主要幹線
1-25-2	西 市原 25号線	市原市大字市原	約 1,500	12	主要幹線
1-26-1	東 市原 26号線	市原市大字市原	約 1,500	12	主要幹線
1-26-2	西 市原 26号線	市原市大字市原	約 1,500	12	主要幹線
1-27-1	東 市原 27号線	市原市大字市原	約 1,500	12	主要幹線
1-27-2	西 市原 27号線	市原市大字市原	約 1,500	12	主要幹線
1-28-1	東 市原 28号線	市原市大字市原	約 1,500	12	主要幹線
1-28-2	西 市原 28号線	市原市大字市原	約 1,500	12	主要幹線
1-29-1	東 市原 29号線	市原市大字市原	約 1,500	12	主要幹線
1-29-2	西 市原 29号線	市原市大字市原	約 1,500	12	主要幹線
1-30-1	東 市原 30号線	市原市大字市原	約 1,500	12	主要幹線
1-30-2	西 市原 30号線	市原市大字市原	約 1,500	12	主要幹線
1-31-1	東 市原 31号線	市原市大字市原	約 1,500	12	主要幹線
1-31-2	西 市原 31号線	市原市大字市原	約 1,500	12	主要幹線
1-32-1	東 市原 32号線	市原市大字市原	約 1,500	12	主要幹線
1-32-2	西 市原 32号線	市原市大字市原	約 1,500	12	主要幹線
1-33-1	東 市原 33号線	市原市大字市原	約 1,500	12	主要幹線
1-33-2	西 市原 33号線	市原市大字市原	約 1,500	12	主要幹線
1-34-1	東 市原 34号線	市原市大字市原	約 1,500	12	主要幹線
1-34-2	西 市原 34号線	市原市大字市原	約 1,500	12	主要幹線
1-35-1	東 市原 35号線	市原市大字市原	約 1,500	12	主要幹線
1-35-2	西 市原 35号線	市原市大字市原	約 1,500	12	主要幹線
1-36-1	東 市原 36号線	市原市大字市原	約 1,500	12	主要幹線
1-36-2	西 市原 36号線	市原市大字市原	約 1,500	12	主要幹線
1-37-1	東 市原 37号線	市原市大字市原	約 1,500	12	主要幹線
1-37-2	西 市原 37号線	市原市大字市原	約 1,500	12	主要幹線
1-38-1	東 市原 38号線	市原市大字市原	約 1,500	12	主要幹線
1-38-2	西 市原 38号線	市原市大字市原	約 1,500	12	主要幹線
1-39-1	東 市原 39号線	市原市大字市原	約 1,500	12	主要幹線
1-39-2	西 市原 39号線	市原市大字市原	約 1,500	12	主要幹線
1-40-1	東 市原 40号線	市原市大字市原	約 1,500	12	主要幹線
1-40-2	西 市原 40号線	市原市大字市原	約 1,500	12	主要幹線
1-41-1	東 市原 41号線	市原市大字市原	約 1,500	12	主要幹線
1-41-2	西 市原 41号線	市原市大字市原	約 1,500	12	主要幹線
1-42-1	東 市原 42号線	市原市大字市原	約 1,500	12	主要幹線
1-42-2	西 市原 42号線	市原市大字市原	約 1,500	12	主要幹線
1-43-1	東 市原 43号線	市原市大字市原	約 1,500	12	主要幹線
1-43-2	西 市原 43号線	市原市大字市原	約 1,500	12	主要幹線
1-44-1	東 市原 44号線	市原市大字市原	約 1,500	12	主要幹線
1-44-2	西 市原 44号線	市原市大字市原	約 1,500	12	主要幹線
1-45-1	東 市原 45号線	市原市大字市原	約 1,500	12	主要幹線
1-45-2	西 市原 45号線	市原市大字市原	約 1,500	12	主要幹線
1-46-1	東 市原 46号線	市原市大字市原	約 1,500	12	主要幹線
1-46-2	西 市原 46号線	市原市大字市原	約 1,500	12	主要幹線
1-47-1	東 市原 47号線	市原市大字市原	約 1,500	12	主要幹線
1-47-2	西 市原 47号線	市原市大字市原	約 1,500	12	主要幹線
1-48-1	東 市原 48号線	市原市大字市原	約 1,500	12	主要幹線
1-48-2	西 市原 48号線	市原市大字市原	約 1,500	12	主要幹線
1-49-1	東 市原 49号線	市原市大字市原	約 1,500	12	主要幹線
1-49-2	西 市原 49号線	市原市大字市原	約 1,500	12	主要幹線
1-50-1	東 市原 50号線	市原市大字市原	約 1,500	12	主要幹線
1-50-2	西 市原 50号線	市原市大字市原	約 1,500	12	主要幹線

用途地域による建築物の用途制限の概要

【注意事項】
本表は、建築基準法第22条(用途地域)の概要であり、すべての制限について掲載したものではありません。詳細については建築基準法を参照してください。

用途地域	第一種低層住居専用地域	第二種低層住居専用地域	第一種住居地域	第二種住居地域	近隣商業地域	商業地域	準工業地域	工業地域	工業専用地域	特別工業地区	第一種高度地区	第二種高度地区	防火地域	駐車場整備地区	生産緑地地区	臨港地区	
第一種低層住居専用地域	○	○	○	○	○	○	○	○	○	○	○	○	○	○	○	○	○
第二種低層住居専用地域	○	○	○	○	○	○	○	○	○	○	○	○	○	○	○	○	○
第一種住居地域	○	○	○	○	○	○	○	○	○	○	○	○	○	○	○	○	○
第二種住居地域	○	○	○	○	○	○	○	○	○	○	○	○	○	○	○	○	○
近隣商業地域	○	○	○	○	○	○	○	○	○	○	○	○	○	○	○	○	○
商業地域	○	○	○	○	○	○	○	○	○	○	○	○	○	○	○	○	○
準工業地域	○	○	○	○	○	○	○	○	○	○	○	○	○	○	○	○	○
工業地域	○	○	○	○	○	○	○	○	○	○	○	○	○	○	○	○	○
工業専用地域	○	○	○	○	○	○	○	○	○	○	○	○	○	○	○	○	○
特別工業地区	○	○	○	○	○	○	○	○	○	○	○	○	○	○	○	○	○
第一種高度地区	○	○	○	○	○	○	○	○	○	○	○	○	○	○	○	○	○
第二種高度地区	○	○	○	○	○	○	○	○	○	○	○	○	○	○	○	○	○
防火地域	○	○	○	○	○	○	○	○	○	○	○	○	○	○	○	○	○
駐車場整備地区	○	○	○	○	○	○	○	○	○	○	○	○	○	○	○	○	○
生産緑地地区	○	○	○	○	○	○	○	○	○	○	○	○	○	○	○	○	○
臨港地区	○	○	○	○	○	○	○	○	○	○	○	○	○	○	○	○	○

【注意事項】
この図面は市原都市計画の概略図であり、詳細は都市計画図にお問い合わせください。
市原市以外の地域については、当該市町村にお問い合わせください。
また、市原市では平成30年3月に立地適正化計画を策定しています。
区域設定及び誘導に向けた取組については、別途ご確認ください。



市原都市計画
区域区分の変更
総括図
縮尺 1/25,000
市原市

1. 投影 ユニバーサル横断メルカトル図法
2. 基準点 国土院の三角点及水準点
3. 等高線 10m
4. 標高系 第Ⅱ区系 世界測地による
5. 高さの基準 東京測平均海面