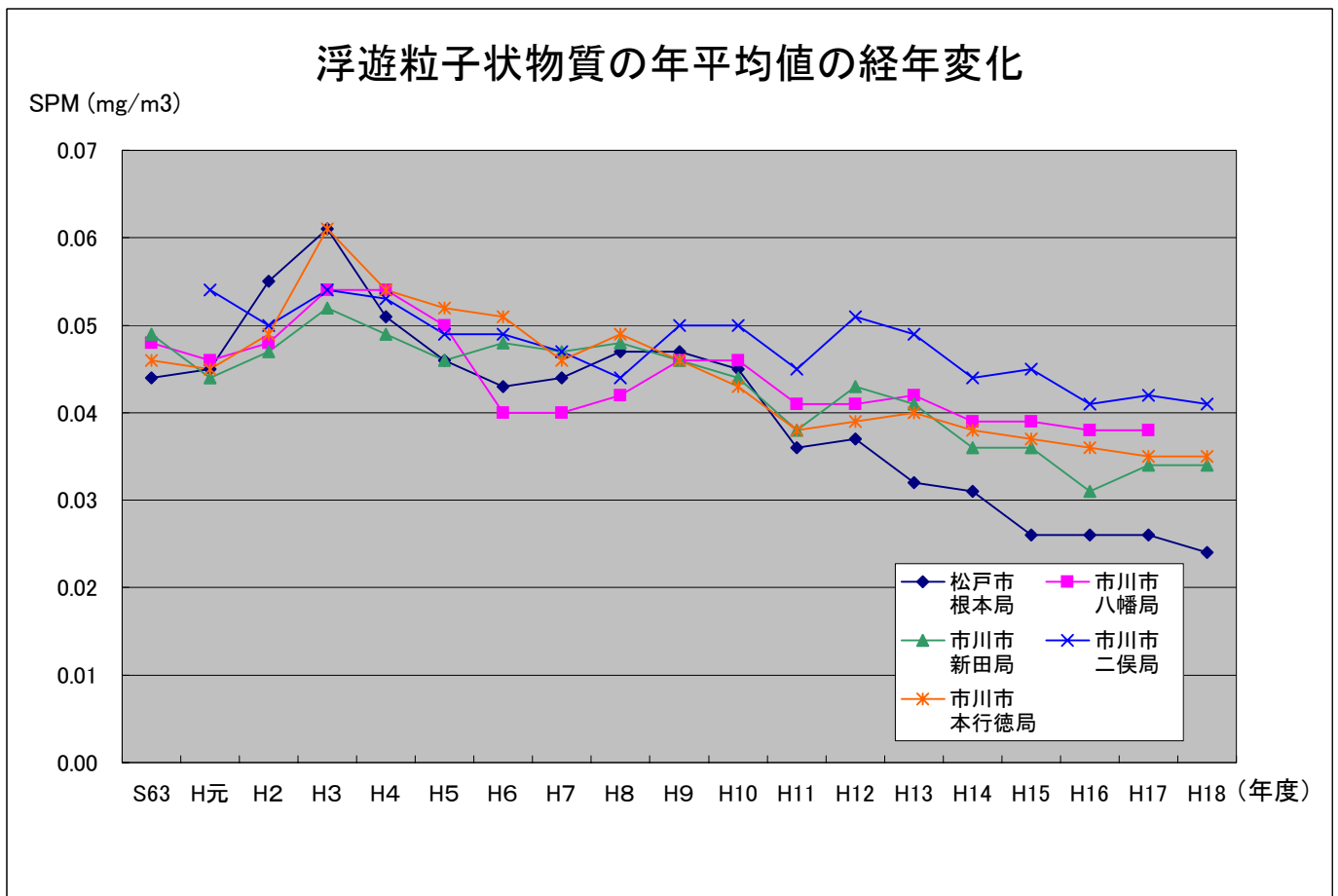


浮遊粒子状物質の推移(昭和63年度～平成18年度)

計画路線周辺に位置する一般環境大気測定局の浮遊粒子状物質の経年変化はここ数年においては、減少傾向にあるといえる。

計画路線周辺の一般局における浮遊粒子状物質の経年変化



(単位:mg/m³)

年度 測定局	S63 年度	H元 年度	H2 年度	H3 年度	H4 年度	H5 年度	H6 年度	H7 年度	H8 年度	H9 年度	H10 年度	H11 年度	H12 年度	H13 年度	H14 年度	H15 年度	H16 年度	H17 年度	H18 年度
松戸市根本局	0.044	0.045	0.055	0.061	0.051	0.046	0.043	0.044	0.047	0.047	0.045	0.036	0.037	0.032	0.031	0.026	0.026	0.026	0.024
市川市八幡局	0.048	0.046	0.048	0.054	0.054	0.050	0.040	0.040	0.042	0.046	0.046	0.041	0.041	0.042	0.039	0.039	0.038	0.038	
市川市新田局	0.049	0.044	0.047	0.052	0.049	0.046	0.048	0.047	0.048	0.046	0.044	0.038	0.043	0.041	0.036	0.036	0.031	0.034	0.034
市川市二俣局		0.054	0.050	0.054	0.053	0.049	0.049	0.047	0.044	0.050	0.050	0.045	0.051	0.049	0.044	0.045	0.041	0.042	0.041
市川市本行徳局	0.046	0.045	0.049	0.061	0.054	0.052	0.051	0.046	0.049	0.046	0.043	0.038	0.039	0.040	0.038	0.037	0.036	0.035	0.035

出典:「昭和63年度～平成18年度大気環境常時測定結果」(各年版 千葉県環境生活部)