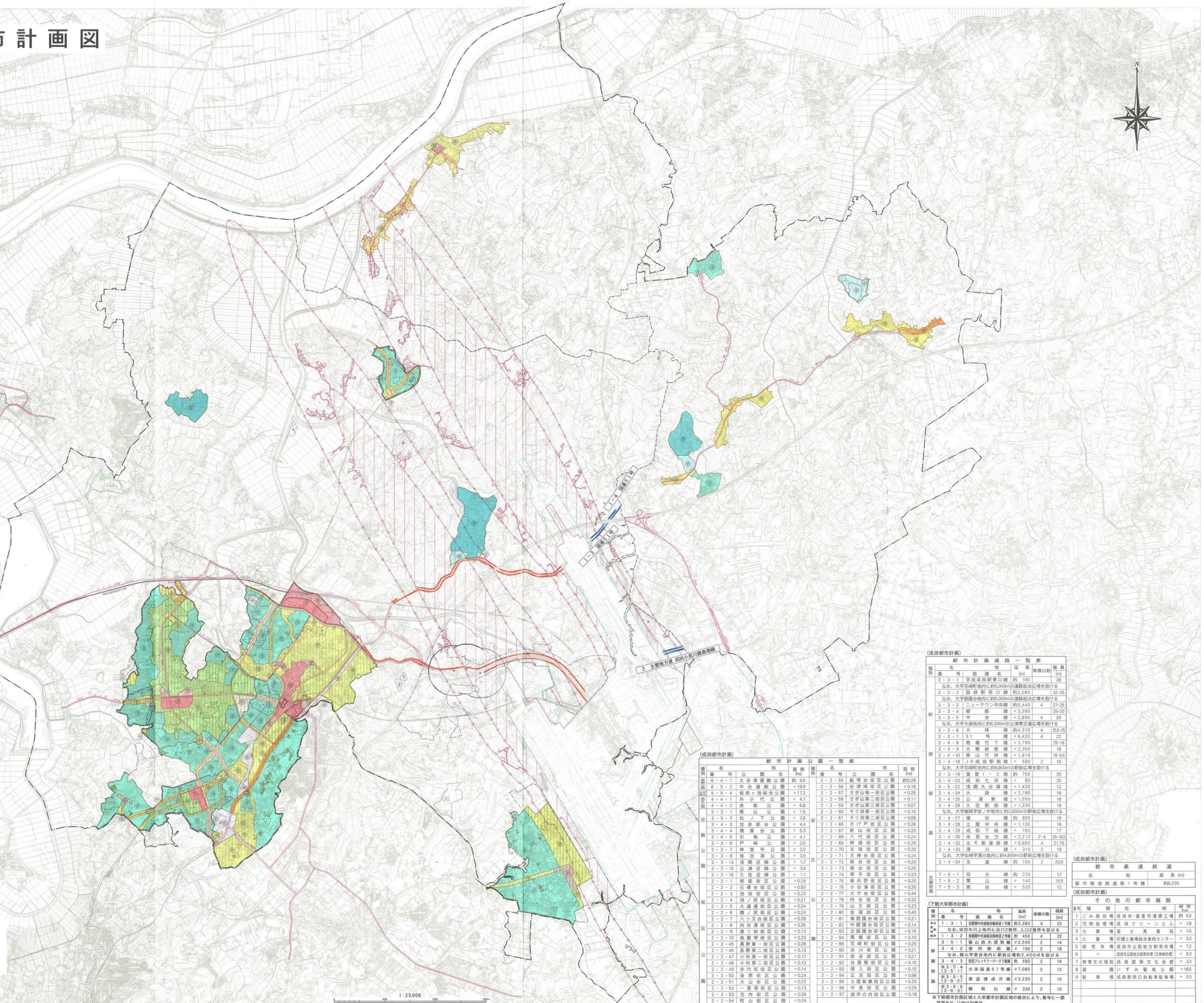


# 成田市都市計画図



| 凡             | 例     |
|---------------|-------|
| 行政区境界         | ----- |
| 都市計画区域境界      | ----- |
| 市街化区域         | ----- |
| 第一種低層住居専用地域   | ■     |
| 第一種中高層住居専用地域  | ■     |
| 第二種中高層住居専用地域  | ■     |
| 第一種住居地域       | ■     |
| 第二種住居地域       | ■     |
| 準住居地域         | ■     |
| 近隣商業地域        | ■     |
| 商業地域          | ■     |
| 準工業地域         | ■     |
| 工業地域          | ■     |
| 工業専用地域        | ■     |
| 防火地域          | ■     |
| 準防火地域         | ■     |
| 第一種高度地区       | ■     |
| 第一種高度地区(20m)  | ■     |
| 第一種高度地区(31m)  | ■     |
| 第二種高度地区       | ■     |
| 高度利用地区        | ■     |
| 生産緑地地区        | ■     |
| 航空機騒音障害防止地区   | ■     |
| 航空機騒音障害防止特別地区 | ■     |
| 都市計画公園        | ■     |
| 都市計画道路        | ■     |
| 公共下水道全体計画区域   | ■     |
| その他の都市施設      | ■     |
| 成田ニュータウン      | ■     |
| 土地区画整理事業区域    | ■     |
| 市街地再開発事業区域    | ■     |
| 地区計画区域        | ■     |
| 特定生産緑地地区      | ■     |



(成田市計画)

| 種別 | 番号     | 道路名称      | 延長 (m)  | 車線の数 | 幅員 (m)  |
|----|--------|-----------|---------|------|---------|
| 幹線 | 3-3-1  | 京成成田新駅口線  | 約 100   | 2    | 28      |
|    | 3-3-2  | 国鉄西口線     | 約 2,080 | 4    | 32-25   |
|    | 3-3-3  | ニュータウン中央線 | 約 5,440 | 4    | 25-25   |
|    | 3-3-4  | 新 駅 線     | 約 3,390 | 4    | 25-20   |
|    | 3-3-5  | 中 台 線     | 約 2,890 | 4    | 25      |
|    | 3-3-6  | 大 橋 線     | 約 4,310 | 4    | 25-25   |
|    | 3-3-7  | 51 号 線    | 約 6,420 | 4    | 22      |
|    | 3-4-8  | 馬場下線      | 約 2,790 | 2    | 25-16   |
|    | 3-4-9  | 大橋新宮線     | 約 2,350 | 2    | 16-16   |
|    | 3-4-10 | 栗山竹林線     | 約 1,810 | 2    | 16-9.5  |
| 支線 | 3-4-18 | 江成川線      | 約 560   | 2    | 16      |
|    | 3-4-19 | 富里1・C線    | 約 750   | 2    | 25      |
|    | 3-4-20 | 成田七栄線     | 約 80    | 2    | 25      |
|    | 3-5-22 | 浅間大谷線     | 約 1,430 | 2    | 12      |
|    | 3-4-24 | 大 泉 線     | 約 2,190 | 2    | 16      |
|    | 3-4-25 | 公 津 線     | 約 1,550 | 2    | 16      |
|    | 3-4-26 | 久住駅前線     | 約 1,330 | 2    | 16      |
|    | 3-4-27 | 稲 谷 線     | 約 800   | 2    | 16      |
|    | 3-4-29 | 成田下線      | 約 150   | 2    | 17      |
|    | 3-4-30 | 赤坂台方線     | 約 2,210 | 2    | 25-16.5 |
| 区道 | 3-4-32 | 北千葉通線     | 約 9,660 | 4    | 21.75   |
|    | 3-4-33 | 海 川 線     | 約 510   | 2    | 19      |
|    | 3-4-34 | 玉 道 線     | 約 100   | 2    | 20.5    |
|    | 7-5-1  | 羽 分 線     | 約 220   | 2    | 12      |
|    | 7-5-2  | 栗 山 線     | 約 140   | 2    | 15.5    |
|    | 7-5-3  | 新 宮 線     | 約 520   | 2    | 12      |

| 種別 | 番号     | 公園名称     | 面積 (ha) | 種別     | 番号        | 公園名称   | 面積 (ha) |
|----|--------|----------|---------|--------|-----------|--------|---------|
| 近  | 6-4-1  | 大谷津運動公園  | 約 9.5   | 2-2-55 | 船塚台街区公園   | 約 0.28 |         |
|    | 6-5-2  | 中台運動公園   | 約 19.9  | 2-2-56 | 谷津崎街区公園   | 約 0.18 |         |
|    | 5-5-4  | 成田公園     | 約 17.2  | 2-2-57 | 志保山第一街区公園 | 約 0.25 |         |
|    | 4-4-1  | 外小公園     | 約 4.7   | 2-2-58 | 志保山第二街区公園 | 約 0.11 |         |
|    | 4-4-2  | 赤坂公園     | 約 8.8   | 2-2-59 | 志保山第三街区公園 | 約 0.07 |         |
|    | 3-3-1  | 栗山公園     | 約 1.5   | 2-2-60 | そり田第一街区公園 | 約 0.10 |         |
|    | 3-3-2  | 松ノ子公園    | 約 2.8   | 2-2-61 | そり田第二街区公園 | 約 0.06 |         |
|    | 3-3-3  | 加賀部公園    | 約 4.4   | 2-2-62 | さげ川街区公園   | 約 0.25 |         |
|    | 3-4-4  | 徳実公園     | 約 5.3   | 2-2-67 | 新山街区公園    | 約 0.20 |         |
|    | 3-4-5  | 引地公園     | 約 4.1   | 2-2-68 | 八代街区公園    | 約 0.24 |         |
| 公  | 3-3-6  | 戸崎公園     | 約 2.0   | 2-2-69 | 押畑街区公園    | 約 0.26 |         |
|    | 3-3-7  | 神宮寺公園    | 約 2.0   | 2-2-70 | 北田街区公園    | 約 0.20 |         |
|    | 3-3-8  | 後谷津公園    | 約 3.5   | 2-2-71 | 天神台街区公園   | 約 0.24 |         |
|    | 3-3-14 | 浅間近隣公園   | 約 1.2   | 2-2-72 | 南台街区公園    | 約 0.20 |         |
|    | 3-3-15 | 公津近隣公園   | 約 3.9   | 2-2-73 | 南台街区公園    | 約 0.20 |         |
|    | 3-3-16 | 久住近隣公園   | 約 1.1   | 2-2-74 | 琴平街区公園    | 約 0.23 |         |
|    | 2-2-1  | 成田市民公園   | 約 0.29  | 2-2-75 | 南台街区公園    | 約 0.20 |         |
|    | 2-2-2  | 石橋台街区公園  | 約 0.50  | 2-2-76 | 小谷津街区公園   | 約 0.20 |         |
|    | 2-2-3  | 池田街区公園   | 約 0.23  | 2-2-77 | 大作台街区公園   | 約 0.44 |         |
|    | 2-2-4  | 池ノ民街区公園  | 約 0.21  | 2-2-78 | 向台街区公園    | 約 0.32 |         |
| 街  | 2-2-5  | 大湫通街区公園  | 約 0.24  | 2-2-79 | 山王街区公園    | 約 0.23 |         |
|    | 2-2-6  | 堀ノ民街区公園  | 約 0.24  | 2-2-80 | 金塚街区公園    | 約 0.40 |         |
|    | 2-2-7  | 八ツ又台街区公園 | 約 0.26  | 2-2-81 | 南園台街区公園   | 約 0.21 |         |
|    | 2-2-8  | 向谷津街区公園  | 約 0.35  | 2-2-82 | 中園台街区公園   | 約 0.14 |         |
|    | 2-2-9  | 渡り田街区公園  | 約 0.13  | 2-2-83 | 北園台街区公園   | 約 0.15 |         |
|    | 2-2-10 | 地蔵塚街区公園  | 約 0.23  | 2-2-84 | 馬場街区公園    | 約 0.10 |         |
|    | 2-2-45 | 長野第一街区公園 | 約 0.20  | 2-2-89 | 宮町街区公園    | 約 0.20 |         |
|    | 2-2-46 | 長野第二街区公園 | 約 0.13  | 2-2-90 | 茨川街区公園    | 約 0.21 |         |
|    | 2-2-47 | 小牧第一街区公園 | 約 0.12  | 2-2-91 | 宮谷街区公園    | 約 0.21 |         |
|    | 2-2-48 | 小牧第二街区公園 | 約 0.13  | 2-2-92 | 台敷街区公園    | 約 0.10 |         |
| 園  | 2-2-49 | 多代町街区公園  | 約 0.14  | 2-2-93 | 入園街区公園    | 約 0.10 |         |
|    | 2-2-50 | 後園街区公園   | 約 0.24  | 2-2-94 | 成園街区公園    | 約 0.08 |         |
|    | 2-2-51 | 大園街区公園   | 約 0.22  | 2-2-95 | 土庫海園街区公園  | 約 0.25 |         |
|    | 2-2-52 | 一里園街区公園  | 約 0.13  | 2-2-96 | 中島園街区公園   | 約 0.25 |         |
|    | 2-2-53 | 花乃園街区公園  | 約 0.26  | 2-2-97 | 御所の内園街区公園 | 約 0.18 |         |
|    | 2-2-54 | 町山園街区公園  | 約 0.24  |        |           |        |         |

| 番号 | 種別     | 名称             | 面積 (ha) |
|----|--------|----------------|---------|
| 1  | ごみ焼却場  | 成田市・富里市清掃工場    | 約 5.0   |
| 2  | 汚物処理場  | 成田クリーンセンター     | 約 1.8   |
| 3  | 火葬場    | 富士見斎場          | 約 1.5   |
| 4  | 七ヶ畜場   | 印藤と畜場総合食肉センター  | 約 3.3   |
| 5  | 卸売市場   | 成田市公設地方卸売市場    | 約 7.2   |
| 6  |        | 成田中央卸売市場(成田市場) | 約 9.3   |
| 7  | 教育文化施設 | 成田図書館文化会館      | 約 3.3   |
| 8  | 公園     | いずみ聖地公園        | 約 16.5  |
| 9  | 駐車場    | 成田駅西口自転車駐車場    | 約 0.3   |

1:25,000

令和3年8月以下記都市計画区域と大東都市計画区域が統合され、下記大東都市計画区域となりました。